

# Каталог кранов

Технические характеристики и преимущества | «КАЗ»

АВТОМОБИЛЬНЫЕ КРАНЫ  
ПОДЪЕМНИКИ-КРАНЫ  
ГУСЕНИЧНЫЕ КРАНЫ



По вопросам продаж и поддержки обращайтесь:  
Астана +7(7172)727-132, Волгоград (844)278-03-48, Воронеж (473)204-51-73,  
Екатеринбург (343)384-55-89, Казань (843)206-01-48,  
Краснодар (861)203-40-90, Красноярск (391)204-63-61, Москва (495)268-04-70,  
Нижний Новгород (831)429-08-12, Новосибирск (383)227-86-73,  
Ростов-на-Дону (863)308-18-15, Самара (846)206-03-16,  
Санкт-Петербург (812)309-46-40, Саратов (845)249-38-78, Уфа (347)229-48-12

Единый адрес: [kcn@nt-rt.ru](mailto:kcn@nt-rt.ru)  
Веб-сайт: <http://klincy.nt-rt.ru>

# КС-35719 - (-)(-02) (А)

Автомобильные краны «Клинцы» грузоподъемностью 16 тонн



КС-35719-1-02 | КС-35719-3-02 | КС-35719-5-02 | КС-35719-7-02 | КС-35719-8А

**КРАНОВАЯ УСТАНОВКА СЕРИИ КС-35719-(-02) (А)** грузоподъемностью 16 тонн может быть смонтирована на двухосном шасси автомобилей КАМАЗ-43253, МАЗ-5340В2, КАМАЗ-53605 или на трехосных шасси вездеходов Урал-5557 и КАМАЗ-43118.

**СТРЕЛА** гексагонального профиля, состоящая из 3 секций имеет оптимальную массу и повышенную несущую способность, благодаря чему достигаются отличные грузовысотные характеристики. Максимальная длина стрелы составляет 18,0 м.

**МИНИМАЛЬНАЯ МАССА** в сегменте кранов грузоподъемностью 16 тонн, оптимальное распределение нагрузок на оси, отличная маневренность и малые транспортные габариты позволяют эффективно использовать краны этой серии в условиях современного города.

16т | 8,0 / 18,0 | 51,2 Т\*М | 240° | 7,5 | ±40°C

\* в зависимости от шасси



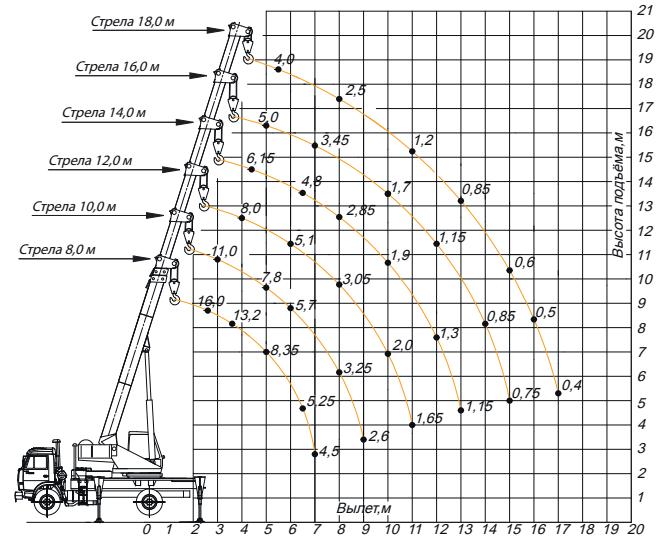
**КРАНОВАЯ УСТАНОВКА СЕРИИ КС-35719-(-02) (А)**  
**ШАССИ** КАМАЗ-43253 (4x2) | УРАЛ-5557 (6x6) | МАЗ-5340В2 (4x2) | КАМАЗ-43118 (6x6) | КАМАЗ-53605 (4x2)

**ГРУЗОВЫСОТНЫЕ ХАРАКТЕРИСТИКИ**  
 СЕРИИ КС-35719-(-02) (А)  
 на примере КС-35719-1-02

- Грузоподъемность ..... 16 т
  - Грузовой момент ..... 51,2 т\*м
  - Длина стрелы ..... 8,0–18,0 м
  - Рабочий вылет ..... 3,2–17,0 м
  - Длина гуська¹ ..... 7,5 м
- Макс. высота подъема крюка:
- 18 м основная стрела ..... 18,4 м
  - 18 м основная стрела + 7,5 м гусек ..... 26 м
- Скорость подъема/опускания ... 7,0–40,0 м/сек  
 Скорость вращения поворотной платформы ..... 1,6 об/мин  
 Температура эксплуатации ... от -40 до +40 °С

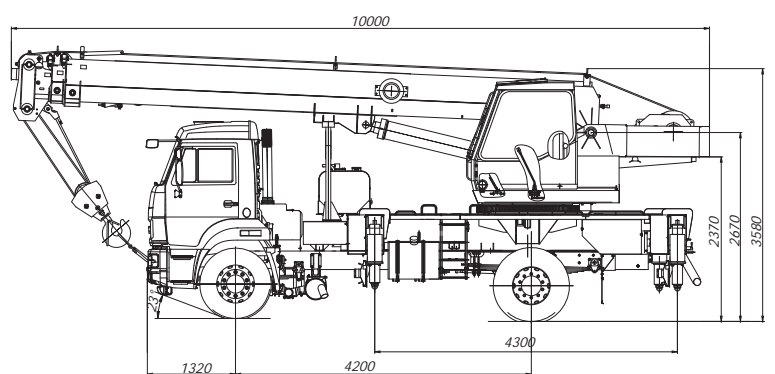
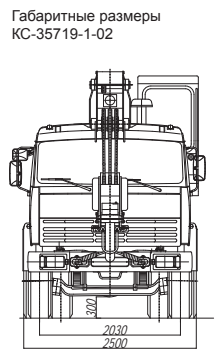
Двигатель ..... Cummins 6ISBe210 | ЯМЗ-236 | ЯМЗ-6563.10 | КамАЗ-740 | Cummins 6ISBe4  
 Транспортная скорость ..... 60 км/ч

¹ У автокрана КС-35719-8А есть гусек с изменяемой геометрией (0°, 30°)

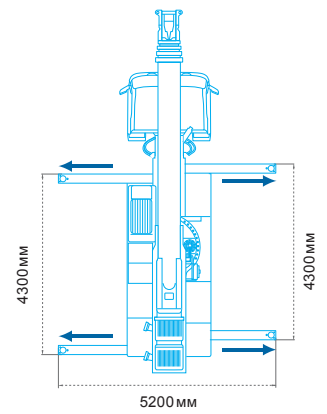


КЛИНЦОВСКИЙ АВТОКРАНОВЫЙ ЗАВОД

МОДЕЛЬ	КС-35719-1-02	КС-35719-3-02	КС-35719-5-02	КС-35719-7-02	КС-35719-8А
Общая длина, мм	10000	10100	10000	10000	10000
Высота, мм	3850	3680	3990	3900	3720
Ширина, мм	2500	2500	2500	2500	2500
Передний угол свеса	25°	29°	25°	33°	26°
Задний угол свеса	16°	15°	24°	24°	17°
Нагрузка на первую ось, т	5,93	4,38	6,35	5,08	7,45
Нагрузка на заднюю ось (тележку), т	9,5	14,15	10,8	13,87	10,1
Масса крана в транспортном положении, т	15,43	18,53	17,15	18,95	17,55



**ОПОРНЫЙ КОНТУР СЕРИИ КС-35719-(-02) (А)**





# КС-45719 - (-)К

Автомобильные краны «Клинцы» грузоподъемностью 16 тонн

# НОВИНКА 2015



КС-45719-7К | КС-45719-8К



**КРАНОВАЯ УСТАНОВКА СЕРИИ КС-45719-(-)К** грузоподъемностью 16 тонн может быть смонтирована на шасси автомобилей КАМАЗ-43253 (4x2) или КАМАЗ-43118 (6x6).

16т

9,1 м  
23,0 м

64,0  
Т\*М

360°

9,0 м

T

3

±40°C

\* в зависимости от шасси

**СТРЕЛА** гексагонального профиля, состоящая из 3 секций имеет оптимальную массу и повышенную несущую способность, благодаря чему достигаются отличные грузовысотные характеристики. Максимальная длина стрелы составляет 23,0 м. Благодаря использованию удлинителя стрелы кран способен поднять груз массой 1,75 т на высоту до 32,2 м.

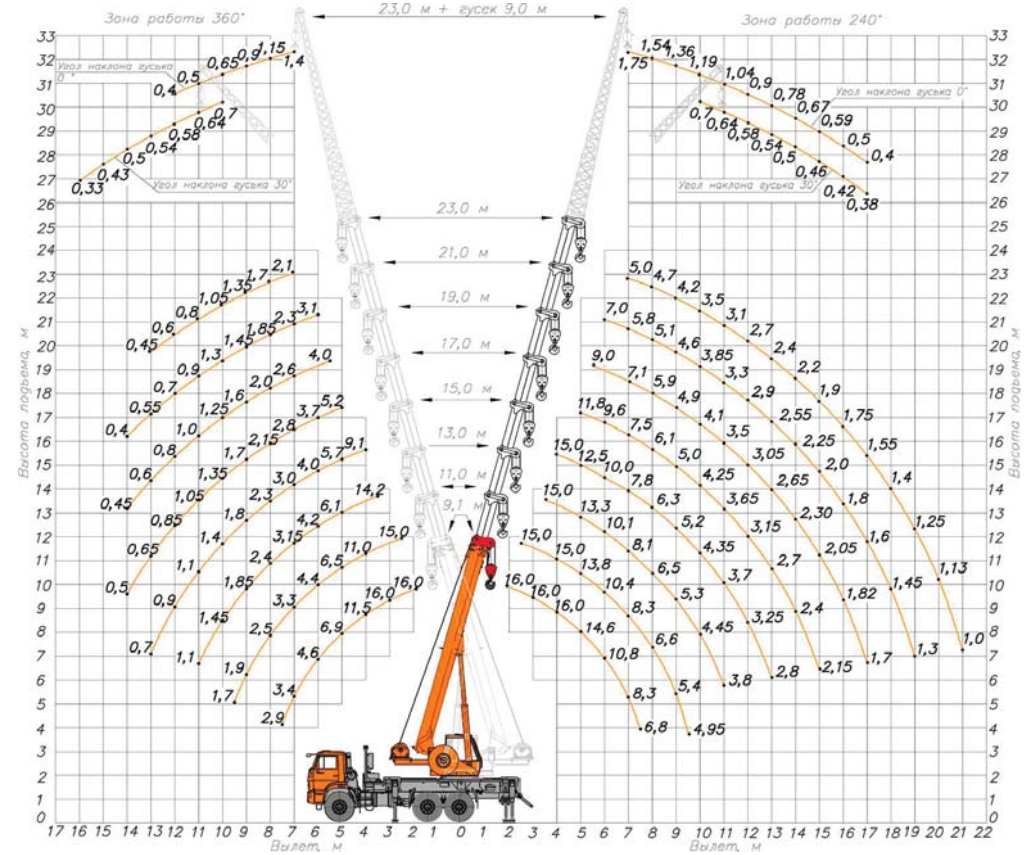
**НИЗКАЯ МАССА** в сегменте кранов грузоподъемностью 16 тонн, оптимальное распределение нагрузок на оси, отличная маневренность и малые транспортные габариты позволяют эффективно использовать краны этой серии в условиях современного города.



КС-45719-8К

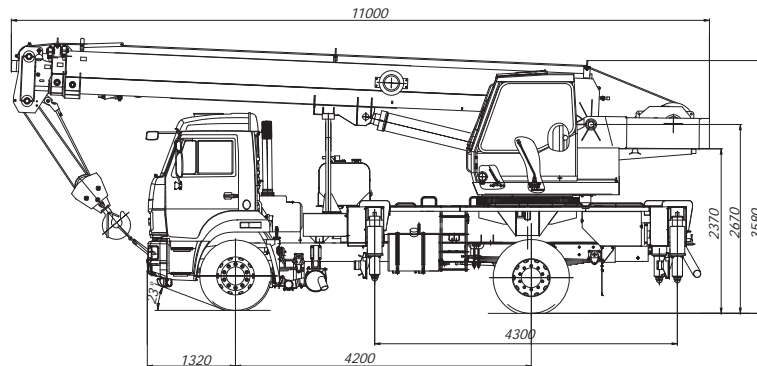
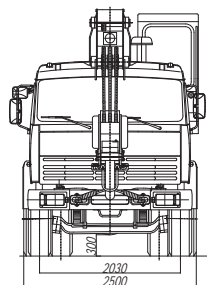
**КРАНОВАЯ УСТАНОВКА СЕРИИ КС-45719-(-)К**  
**ШАССИ КАМАЗ-43118 (6x6) | КАМАЗ-43253 (4x2)**

**ГРУЗОВЫСОТНЫЕ ХАРАКТЕРИСТИКИ**  
 СЕРИИ КС-45719-(-)К  
 на примере КС-45719-7К

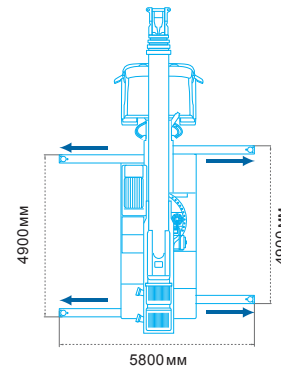


МОДЕЛЬ	КС-45719-7К	КС-45719-8К
Общая длина, мм	11000	11060
Высота, мм	3800	3670
Ширина, мм	2500	2500
Передний угол свеса	33°	23°
Задний угол свеса	24°	16°
Нагрузка на первую ось, т	7,45	6,3
Нагрузка на заднюю ось (тележку), т	10,1	12,4
Масса крана в транспортном положении, т	17,55	18,7

Габаритные размеры КС-45719-8К



**ОПОРНЫЙ КОНТУР СЕРИИ КС-45719-(-)К**



- Грузоподъемность .....16т
- Грузовой момент .....64,0 Т\*М
- Длина стрелы .....9,1–23,0 м
- Рабочий вылет .....2,5–21,0 м
- Длина гуська .....9,0 м

- Макс. высота подъема крюка:
- 23,0 м основная стрела .....23,1 м
  - 23,0 м основная стрела + 9,0 м гусек .....32,1 м

- Скорость подъема/опускания...7,0–40,0 м/сек
- Скорость вращения поворотной платформы.....1,5 об/мин
- Температура эксплуатации ..от –40 до +40 °С

- Двигатель.....Cummins 6ISBe210 | КамАЗ-740
- Транспортная скорость.....60 км/ч

КЛИНЦОВСКИЙ АВТОКРАНОВЫЙ ЗАВОД

# КС-55713-(-)К-1

Автомобильные краны «Клинцы» грузоподъемностью 25 тонн



КС-55713-1К-1 | КС-55713-3К-1 | КС-55713-5К-1 | КС-55713-6К-1



**АВТОКРАНЫ «КЛИНЦЫ»** серии КС-55713-(-)К-1 неизменно пользуются особой популярностью среди потребителей.

**СТРЕЛА** гексагонального профиля, состоящая из 3 секций имеет оптимальную массу и повышенную несущую способность, благодаря чему достигаются отличные грузовысотные характеристики. Максимальная длина стрелы составляет 21,0 м.

**БОЛЬШОЙ ОПОРНЫЙ КОНТУР** (4,9х5,8 м), дополнительная комплектация гуськом с изменяемой геометрией наклона, надежные шасси КАМАЗ, УРАЛ и МАЗ с колесными формулами 6х4 и 6х6, круговая зона работы, возможность работы в стесненных условиях — все это делает серию КС-55713-(-)К-1 функциональной и высокопроизводительной.



\* в зависимости от шасси



КС-55713-1К-1

## КРАНОВАЯ УСТАНОВКА СЕРИИ КС-55713-(-)К-1

ШАССИ КАМАЗ-65115 (6х4) | УРАЛ-5557 (6х6) | КАМАЗ-43118 (6х6) | МАЗ-6312В3 (6х4)

## ГРУЗОВЫСОТНЫЕ ХАРАКТЕРИСТИКИ

СЕРИИ КС-55713-(-)К-1  
на примере КС-55713-1К-1

Грузоподъемность ..... 25 т  
Грузовой момент ..... 80,0 т\*м  
Длина стрелы ..... 9,0–21,0 м  
Рабочий вылет ..... 3,2–19,5 м  
Длина гуська\* ..... 7,5 м

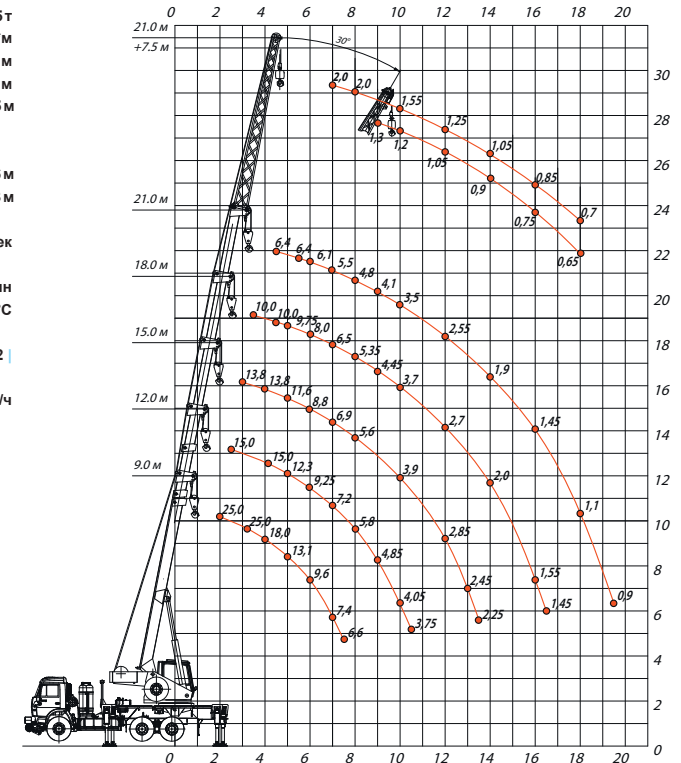
### Макс. высота подъема крюка:

- 21 м основная стрела ..... 21,6 м
- 21 м основная стрела + 7,5 м гусек ..... 29,3 м

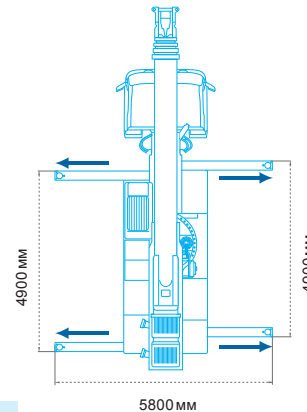
Скорость подъема/опускания... 6,5–40,0 м/сек  
Скорость вращения поворотной платформы ..... 0,96 об/мин  
Температура эксплуатации ... от –40 до +40 °С

Двигатель... Cummins ISB67e4 | ЯМЗ-53622 | КамАЗ-740 | ЯМЗ-5361  
Транспортная скорость ..... 60 км/ч

\* Гусек может быть смонтирован под углами 0° и 30° по отношению к стреле



## ОПОРНЫЙ КОНТУР СЕРИИ КС-55713-(-)К-1

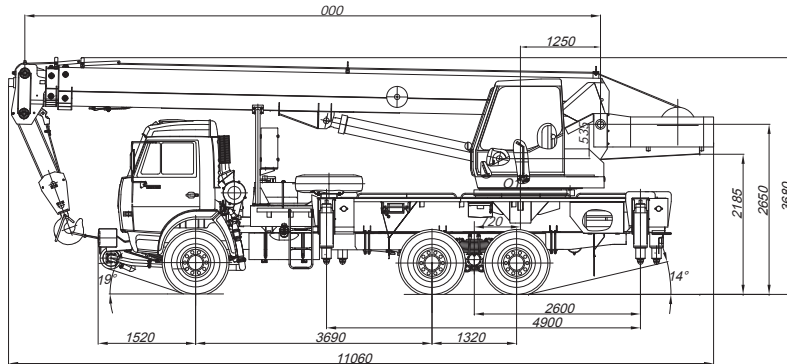
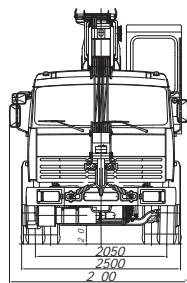


КС-55713-5К-1

КЛИНЦОВСКИЙ АВТОКРАНОВЫЙ ЗАВОД

МОДЕЛЬ	КС-55713-1К-1	КС-55713-3К-1	КС-55713-5К-1	КС-55713-6К-1
Общая длина, мм	11060	11060	11000	11060
Высота, мм	3690	3900	3900	3870
Ширина, мм	2500	2500	2500	2500
Передний угол свеса	19°	28°	32°	27°
Задний угол свеса	14°	15°	19°	17°
Нагрузка на первую ось, т	5,1	5,2	5,4	6,8
Нагрузка на заднюю ось (тележку), т	14,85	15,4	15,8	15,8
Масса крана в транспортном положении, т	19,95	20,6	21,2	22,6

Габаритные размеры КС-55713-1К-1





# КС-55713-(-)К-2

Автомобильные краны «Клиницы» грузоподъемностью 25 тонн



**АВТОКРАНЫ «КЛИНЦЫ»** серии КС-55713-(-)К-2 неизменно пользуются особой популярностью среди потребителей.

**СТРЕЛА** гексагонального профиля, состоящая из 3 секций имеет оптимальную массу и повышенную несущую способность, благодаря чему достигаются отличные грузовысотные характеристики. Максимальная длина стрелы составляет 24,0 м.

**БОЛЬШОЙ ОПОРНЫЙ КОНТУР** (4,9х5,8 м), дополнительная комплектация гуськом с изменяемой геометрией наклона, надежные шасси КАМАЗ, УРАЛ и МАЗ с колесными формулами 6х4 и 6х6, круговая зона работы, возможность работы в стесненных условиях — все это делает серию КС-55713-(-)К-1 функциональной и высокопроизводительной.



\* в зависимости от шасси



КС-55713-1К-2

**КРАНОВАЯ УСТАНОВКА** СЕРИИ КС-55713-(-)К-2  
**ШАССИ** КАМАЗ-65115 (6х4) | УРАЛ-5557 (6х6) | КАМАЗ-43118 (6х6) | МАЗ-6312В3 (6х4)

**ГРУЗОВЫСОТНЫЕ ХАРАКТЕРИСТИКИ**  
 СЕРИИ КС-55713-(-)К-2  
 на примере КС-55713-1К-2

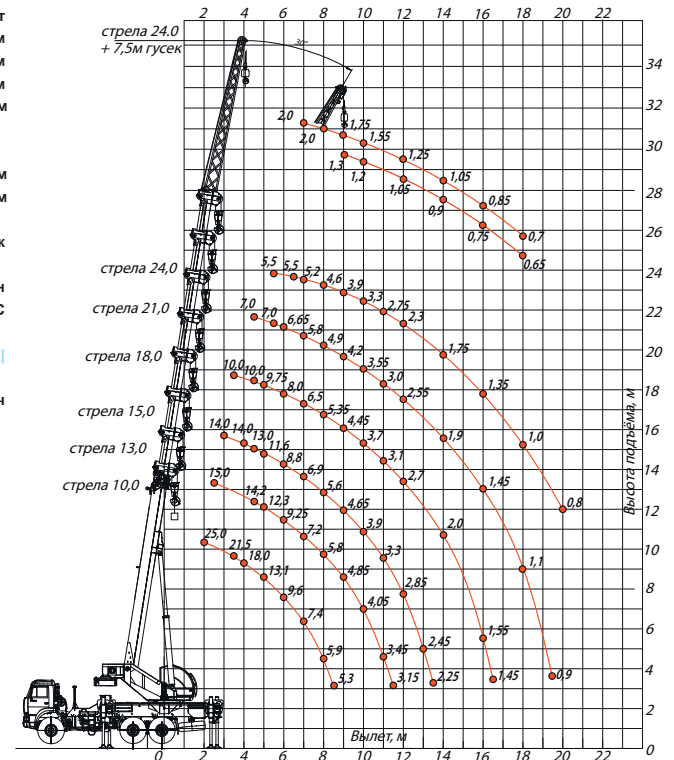
Грузоподъемность ..... 25 т  
 Грузовой момент ..... 80,0 т\*м  
 Длина стрелы ..... 10,0–24,0 м  
 Рабочий вылет ..... 2,0–20,0 м  
 Длина гуська\* ..... 7,5 м

Макс. высота подъема крюка:  
 • 24 м основная стрела ..... 23,9 м  
 • 24 м основная стрела + 7,5 м гусек ..... 31,3 м

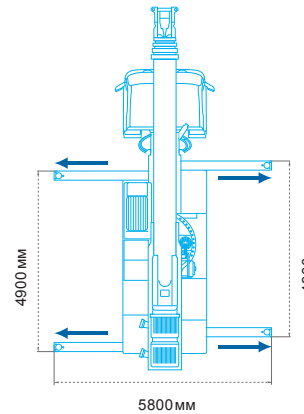
Скорость подъема/опускания... 5,2–40,0 м/сек  
 Скорость вращения поворотной платформы ..... 0,96 об/мин  
 Температура эксплуатации ... от –40 до +40 °С

Двигатель ..... Cummins ISB67e4 | ЯМЗ-53622 | КамАЗ-740 | ЯМЗ-5361  
 Транспортная скорость ..... 60 км/ч

\* Гусек может быть смонтирован под углами 0° и 30° по отношению к стреле

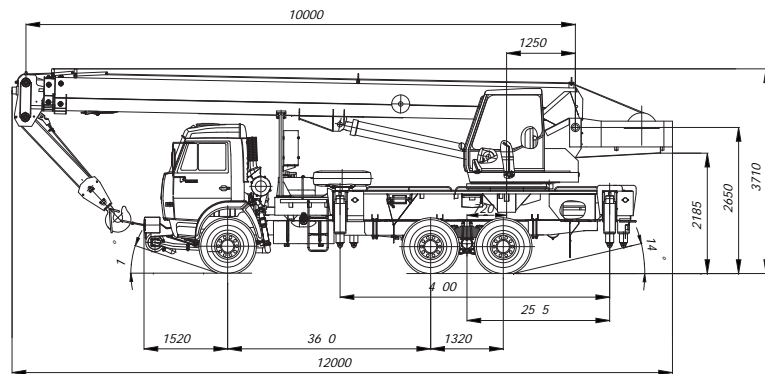
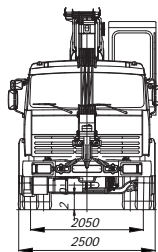


**ОПОРНЫЙ КОНТУР**  
 СЕРИИ КС-55713-(-)К-2



МОДЕЛЬ	КС-55713-1К-2	КС-55713-3К-2	КС-55713-5К-2	КС-55713-6К-2
Общая длина, мм	12000	12000	12000	12000
Высота, мм	3690	3820	3930	3870
Ширина, мм	2500	2500	2500	2500
Передний угол свеса	19°	28°	32°	27°
Задний угол свеса	14°	15°	19°	17°
Нагрузка на первую ось, т	5,45	5,3	5,4	6,8
Нагрузка на заднюю ось (тележку), т	15,25	16,15	16,10	16,12
Масса крана в транспортном положении, т	20,07	21,45	21,5	22,92

Габаритные размеры КС-55713-1К-2



КС-55713-6К-2

КЛИНЦОВСКИЙ АВТОКРАНОВЫЙ ЗАВОД

# КС-55713-(-)К-3

Автомобильные краны «Клинцы» грузоподъемностью 25 тонн



КС-55713-1К-3 | КС-55713-3К-3 | КС-55713-5К-3 | КС-55713-6К-3



**АВТОКРАНЫ «КЛИНЦЫ»** серии КС-55713-(-)К-3 с длинной стрелой 28,0 метров являются самыми популярными автокранами грузоподъемностью 25 тонн данной марки и занимают большую часть объема производства завода.

**СТРЕЛА** гексагонального профиля, состоящая из 4 секций и изготовленная из высокопрочной стали имеет высокие прочностные характеристики и обладает не большой массой, благодаря чему достигаются отличные грузовысотные характеристики.

**ОПОРНЫЙ КОНТУР** (4,9х5,8м), гусек длиной 9,0 метров, надежные шасси КАМАЗ и УРАЛ (6х4) и (6х6), возможность работы в стесненных условиях — все это делает серию КС-55713-(-)К-3 функциональной и высокоэффективной.



КС-55713-1К-3

\* в зависимости от шасси

**КРАНОВАЯ УСТАНОВКА** СЕРИИ КС-55713-(-)К-3

**ШАССИ** КАМАЗ-65115 (6х4) | УРАЛ-5557 (6х6) | КАМАЗ-43118 (6х6) | МАЗ-6312В3 (6х4)

Грузоподъемность ..... 25 т  
 Грузовой момент ..... 80,0 т\*м  
 Длина стрелы ..... 9,5–28,0 м  
 Рабочий вылет ..... 3,2–26,0 м  
 Длина гуська ..... 9,0 м

**Макс. высота подъема крюка:**

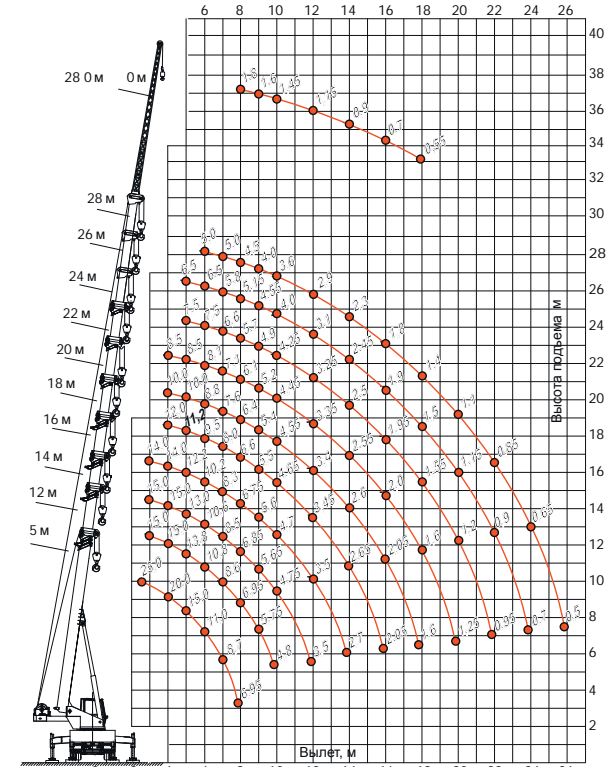
- 28,0 м основная стрела ..... 28,3 м
- 28,0 м основная стрела + 9,0 м гусек ..... 37,1 м

Скорость подъема/опускания... 6,0–40,0 м/сек  
 Скорость вращения поворотной платформы ..... 1,4 об/мин  
 Температура эксплуатации ... от –40 до +40 °С

Двигатель... Cummins ISB6.7e4 | ЯМЗ-53622 | КамАЗ-740 | ЯМЗ-5361  
 Транспортная скорость ..... 60 км/ч

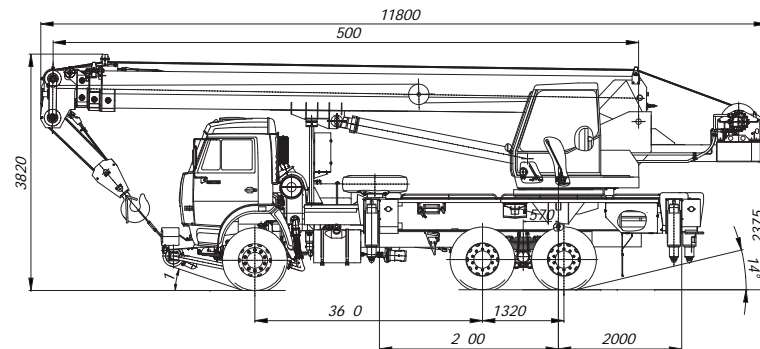
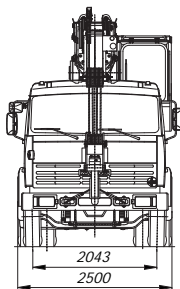


КС-55713-3К-3

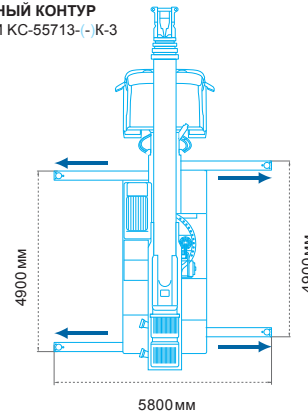


МОДЕЛЬ	КС-55713-1К-3	КС-55713-3К-3	КС-55713-5К-3	КС-55713-6К-3
Общая длина, мм	11800	11800	11800	11800
Высота, мм	3830	3985	3980	3960
Ширина, мм	2500	2500	2500	2500
Передний угол свеса	19°	28°	32°	27°
Задний угол свеса	14°	15°	19°	17°
Нагрузка на первую ось, т	5,30	6,0	5,65	7,15
Нагрузка на заднюю ось (тележку), т	17,83	16,5	16,7	17,25
Масса крана в транспортном положении, т	23,13	22,5	22,35	24,4

Габаритные размеры КС-55713-1К-3



**ОПОРНЫЙ КОНТУР** СЕРИИ КС-55713-(-)К-3



КС-55713-5К-3





## КС-55713-(-)(К-4) ОВОИД

Автомобильные краны «Клинцы» грузоподъемностью 25 тонн

КС-55713-1К-4 | КС-55713-3К-4 | КС-55713-5К-4 | КС-55713-6К-4

**АВТОКРАНЫ «КЛИНЦЫ»** серии КС-55713-(-)(К-4) грузоподъемностью 25 тонн с длинной оvoidной стрелой 31,0 метр способны поднять груз весом 2,7 т на высоту до 40,4 м.

**СТРЕЛА** оvoidного профиля, состоящая из 4 секций и изготовленная из высокопрочной стали имеет высокую несущую способность и обладает оптимальной массой, благодаря чему достигаются отличные грузовысотные характеристики.

**ОПОРНЫЙ КОНТУР** (5,45х6,1 м), гусек длиной 9,0 метров, надежные шасси КАМАЗ и УРАЛ (6х4) и (6х6), возможность работы в стесненных условиях — все это делает серию КС-55713-(-)(К-4) функциональной и высокоэффективной.

**СИСТЕМА УПРАВЛЕНИЯ** крановыми операциями — электропропорциональная при помощи джойстиков.



\* в зависимости от шасси



КС-55713-1К-4

**КРАНОВАЯ УСТАНОВКА** СЕРИИ КС-55713-(-)(К-4)

**ШАССИ** КАМАЗ-65115 (6х4) | УРАЛ-5557 (6х6) | КАМАЗ-43118 (6х6) | МАЗ-6312В3 (6х4)

**ГРУЗОВЫСОТНЫЕ ХАРАКТЕРИСТИКИ**

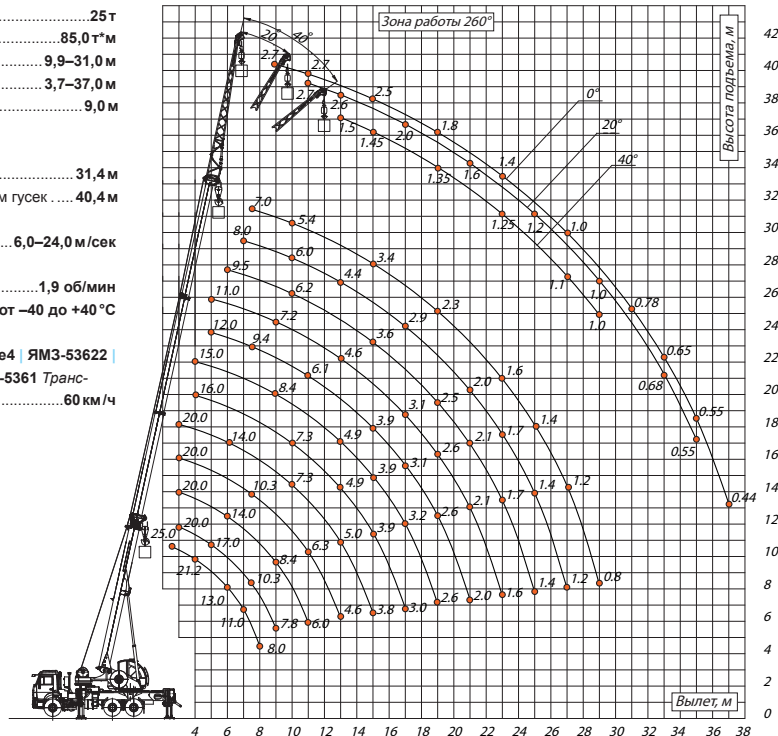
СЕРИИ КС-55713-(-)(К-4)  
на примере КС-55713-1К-4

Грузоподъемность ..... 25 т  
Грузовой момент ..... 85,0 т\*м  
Длина стрелы ..... 9,9–31,0 м  
Рабочий вылет ..... 3,7–37,0 м  
Длина гуська ..... 9,0 м

Макс. высота подъема крюка:  
• 31,0 м основная стрела ..... 31,4 м  
• 31,0 м основная стрела + 9,0 м гусек ..... 40,4 м

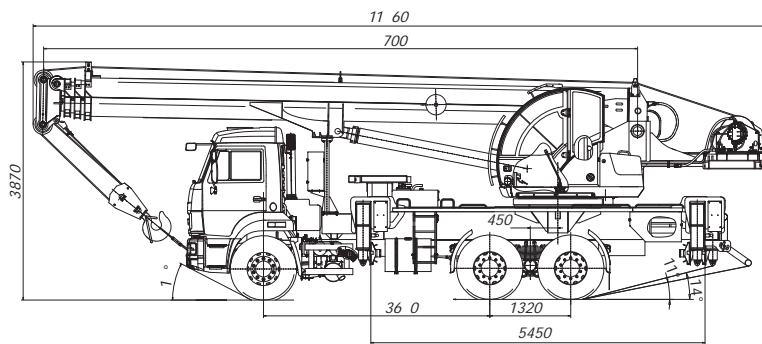
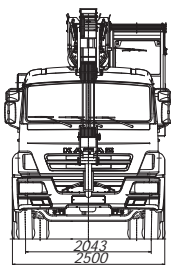
Скорость подъема/опускания ... 6,0–24,0 м/сек  
Скорость вращения поворотной платформы ..... 1,9 об/мин  
Температура эксплуатации ... от –40 до +40 °С

Двигатель ... Cummins ISB6.7e4 | ЯМЗ-53622 | КамАЗ-740 | КамАЗ-740 | ЯМЗ-5361 Транспортирующая скорость ..... 60 км/ч

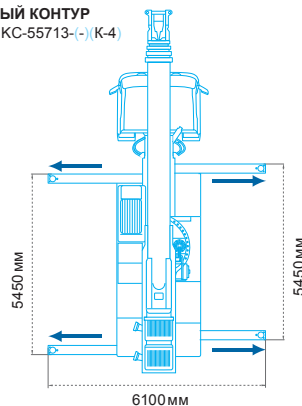


МОДЕЛЬ	КС-55713-1К-4	КС-55713-3К-4	КС-55713-5К-4	КС-55713-6К-4
Общая длина, мм	11960	11660	11960	11960
Высота, мм	3870	4000	4000	3950
Ширина, мм	2500	2500	2500	2500
Передний угол свеса	19°	28°	32°	27°
Задний угол свеса	14°	15°	19°	17°
Нагрузка на первую ось, т	6,15	6,0	5,8	6,8
Нагрузка на заднюю ось (тележку), т	14,95	16,25	16,55	19,1
Масса крана в транспортном положении, т	21,1	22,25	22,35	25,9

Габаритные размеры КС-55713-1К-4



**ОПОРНЫЙ КОНТУР** СЕРИИ КС-55713-(-)(К-4)



КС-55713-5К-4

# КС-55713-(-)К-4В ОВОИД

Автомобильные краны «Клинцы» грузоподъемностью 25 тонн

# НОВИНКА 2015



КС-55713-1К-4В | КС-55713-3К-4В | КС-55713-5К-4В | КС-55713-6К-4В | КС-55713-12К-4В



**АВТОКРАНЫ «КЛИНЦЫ»** серии КС-55713-(-)К-4В грузоподъемностью 25 тонн с длиной оvoidной стрелы 32,5 метра являются самыми современными машинами в своем классе.



\* в зависимости от шасси

**СТРЕЛА** оvoidного профиля, состоящая из 4 секций и изготовленная из высокопрочной стали имеет высокую несущую способность и обладает оптимальной массой, благодаря чему достигаются отличные грузовысотные характеристики.

**ОПОРНЫЙ КОНТУР** (5,45х6,1м), гусек длиной 9,0 метров, надежные шасси КАМАЗ, УРАЛ, САМС с колесными формулами (6х4) и (6х6), возможность работы в стесненных условиях — все это делает серию КС-55713-(-)К-4В функциональной и высокоэффективной.

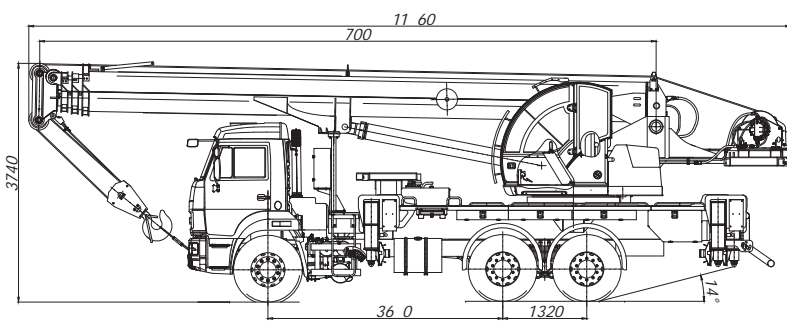
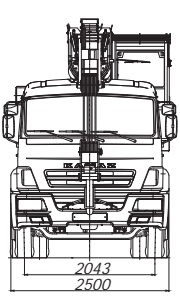
**СИСТЕМА УПРАВЛЕНИЯ** крановыми операциями — электропропорциональная при помощи джойстиков или классическая.



КС-55713-1К-4В

МОДЕЛЬ	КС-55713-1К-4В	КС-55713-3К-4В	КС-55713-5К-4В	КС-55713-6К-4В	КС-55713-12К-4В
Общая длина, мм	11960	11660	11960	11960	12000
Высота, мм	3740	4990	4990	3950	3950
Ширина, мм	2500	2500	2500	2500	2500
Передний угол свеса	19°	28°	32°	27°	28°
Задний угол свеса	14°	15°	19°	17°	18°
Нагрузка на первую ось, т	6,15	6,0	5,8	6,8	6,15
Нагрузка на заднюю ось (тележку), т	14,95	16,25	16,55	19,1	14,95
Масса крана в транспортном положении, т	21,1	22,25	22,35	25,9	21,1

Габаритные размеры КС-55713-1К-4В



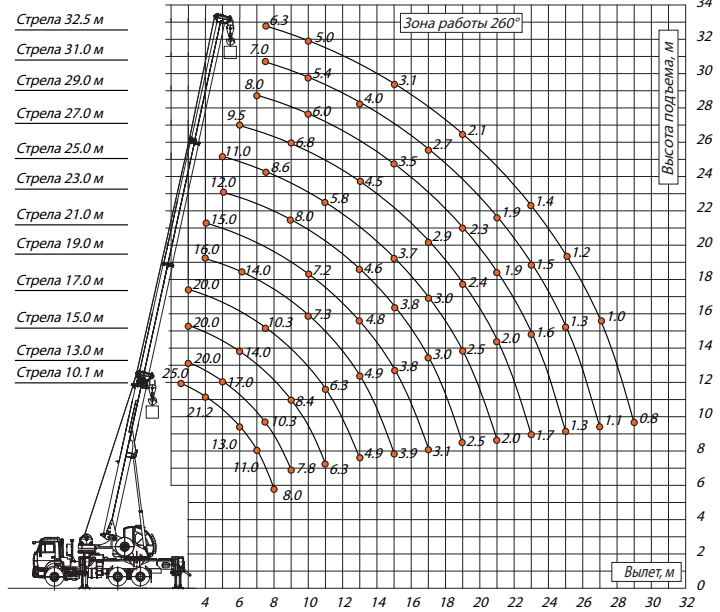
**КРАНОВАЯ УСТАНОВКА** СЕРИИ КС-55713-(-)К-4В  
**ШАССИ** КАМАЗ-65115 (6х4) | УРАЛ-5557 (6х6) | КАМАЗ-43118 (6х6) | МАЗ-6312ВЗ (6х4) | САМС (6х4)

**ГРУЗОВЫСОТНЫЕ ХАРАКТЕРИСТИКИ**  
 СЕРИИ КС-55713-(-)К-4В  
 на примере КС-55713-1К-4В

Грузоподъемность ..... 25т  
 Грузовой момент ..... 85,0т\*м  
 Длина стрелы ..... 10,1–32,5 м  
 Рабочий вылет ..... 2,5–38,0 м  
 Длина гуська ..... 9,0 м

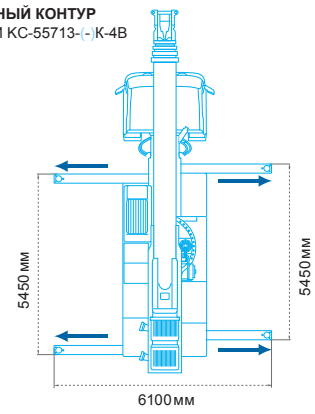
Макс. высота подъема крюка:  
 • 32,5 м основная стрела ..... 33,0 м  
 • 32,5 м основная стрела + 9,0 м гусек ..... 42,1 м

Скорость подъема/опускания ..... 6,0–24,0 м/сек  
 Скорость вращения поворотной платформы ..... 2,5 об/мин  
 Температура эксплуатации ..... от –40 до +40 °С



Двигатель ..... Cummins ISB6.7e4 | ЯМЗ-53622 | КАМАЗ-740 | КАМАЗ-740 | ЯМЗ-5361 | Cummins ISLe 340  
 Транспортная скорость ..... 60 км/ч

**ОПОРНЫЙ КОНТУР** СЕРИИ КС-55713-(-)К-4В



КЛИНЦОВСКИЙ АВТОКРАНОВЫЙ ЗАВОД



# КС-65719-(-)К ОВОИД

Автомобильные краны «Клинцы» грузоподъемностью 40 тонн

# НОВИНКА 2015



КС-65719-1К | КС-65719-3К | КС-65719-5К | КС-65719-7К



**АВТОКРАНЫ «КЛИНЦЫ»** серии КС-65719-(-)К грузоподъемностью 40 тонн с длинной оvoidной стрелой 34,0 в транспортном положении не выходят за рамки 12,0 м по длине.

**СТРЕЛА** оvoidного профиля, состоящая из 4 секций и изготовленная из высокопрочной стали имеет высокую несущую способность и обладает оптимальной массой, благодаря чему достигаются отличные грузовысотные характеристики.

**ОПОРНЫЙ КОНТУР** (5,40 х 6,1 м), гусек длиной 9,0 метров, надежные шасси КАМАЗ и VOLVO (6x4), (8x4) и (8x8), возможность работы в стесненных условиях — все это делает серию КС-65719-(-)К функциональной и высокоэффективной.

**СИСТЕМА УПРАВЛЕНИЯ** крановыми операциями — электропропорциональная при помощи джойстиков.



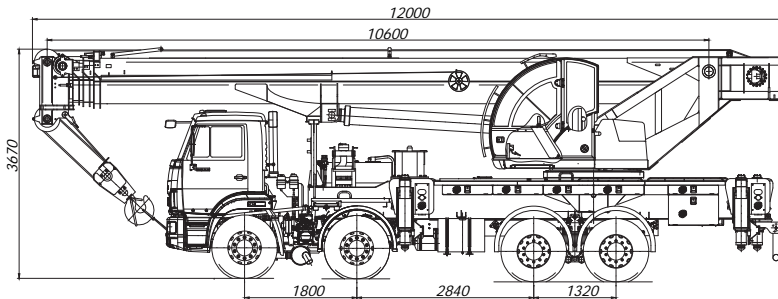
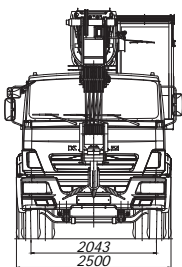
\* в зависимости от шасси



КС-65719-1К

МОДЕЛЬ	КС-65719-1К	КС-65719-3К	КС-65719-5К	КС-65719-7К
Общая длина, мм	12000	12000	12000	11970
Высота, мм	3670	4000	3950	3,94
Ширина, мм	2500	2500	2500	2500
Передний угол свеса	26°	33°	33°	25°
Задний угол свеса	17°	25°	26°	15°
Нагрузка на первую ось, т	5,4	5,65	7,8	7,7
Нагрузка на вторую ось, т	5,4	5,65	-	-
Нагрузка на заднюю тележку, т	16,8	16,9	21,7	19,2
Масса крана в транспортном положении, т	27,6	28,2	29,50	26,9

Габаритные размеры КС-65719-1К



**КРАНОВАЯ УСТАНОВКА** СЕРИИ КС-65719-(-)К  
**ШАССИ** КАМАЗ-6540 (8x4) | КАМАЗ-63501 (8x8) | КАМАЗ-65222 (6x6) | VOLVO FM (6x4)

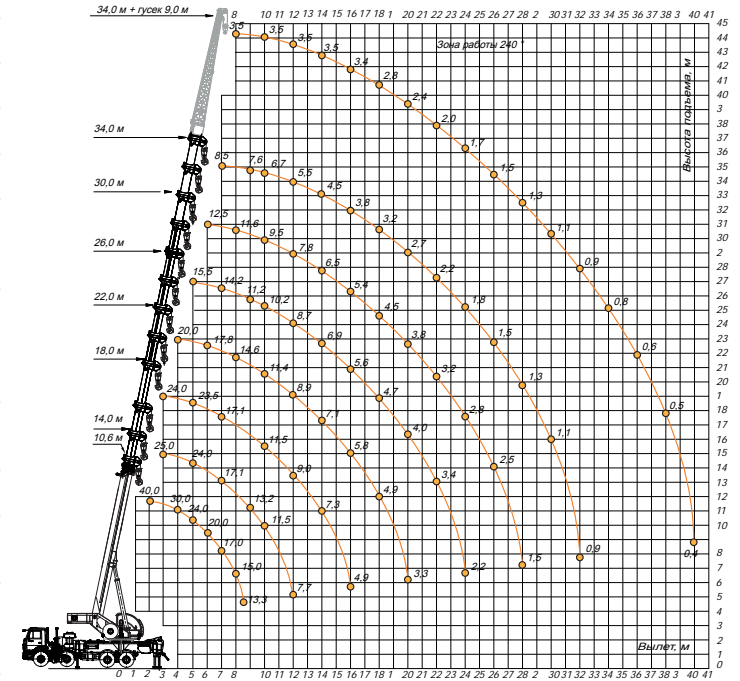
**ГРУЗОВЫСОТНЫЕ ХАРАКТЕРИСТИКИ**  
 СЕРИИ КС-65719-(-)К  
 на примере КС-65719-1К

Грузоподъемность .....  
**40т**  
 Грузовой момент .....  
**120,0т\*м**  
 Длина стрелы .....  
**10,6–34,0 м**  
 Рабочий вылет .....  
**2,0–32,0 м**  
 Длина гуська .....  
**9,0 м**

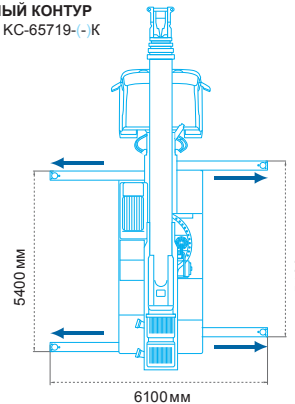
Макс. высота подъема крюка:  
 • 34,0 м основная стрела .....  
**34,8 м**  
 • 34,0 м основная стрела + 9,0 м гусек .....  
**43,1 м**

Скорость подъема/опускания .....  
**6,0–24,0 м/сек**  
 Скорость вращения поворотной платформы .....  
**0,85 об/мин**  
 Температура эксплуатации .....  
 от **-40 до +40 °С**

Двигатель .....  
**Cummins ISB67e4 300** |  
**КАМАЗ-740.612** | **КАМАЗ-740.500** |  
**VOLVO D13A380**  
 Транспортная скорость .....  
**60 км/ч**



**ОПОРНЫЙ КОНТУР**  
 СЕРИИ КС-65719-(-)К



КС-65719-3К

КЛИНЦОВСКИЙ АВТОКРАНОВЫЙ ЗАВОД

# РДК-36

Гусеничный полноповоротный кран «Клинцы» грузоподъемностью 36 тонн



## СТРЕЛОВОЙ, САМОХОДНЫЙ ГУСЕНИЧНЫЙ КРАН RDK-36

предназначен для погрузочно-разгрузочных и строительно-монтажных работ с преимущественным использованием на стационарных объектах без частых перебазировок на большие расстояния. Простота и надежность конструкции, а так же преимущества использования гусеничного хода позволяют применять данный кран в тяжелых условиях на неподготовленных площадках с углом наклона до 3 градусов.

### Гусеничный кран RDK-36 может иметь 2 типа привода:

- Дизель-гидравлический (RDK-36)
- Дизель-электрический (RDK-36-Э)

**Неоспоримым достоинством** данной модели крана является его малая транспортная высота.

### В транспортном положении кран включает в себя:

поворотная платформа с установленной на нее корневой секцией стрелы; гусеничный ход; противовес – не установлен.

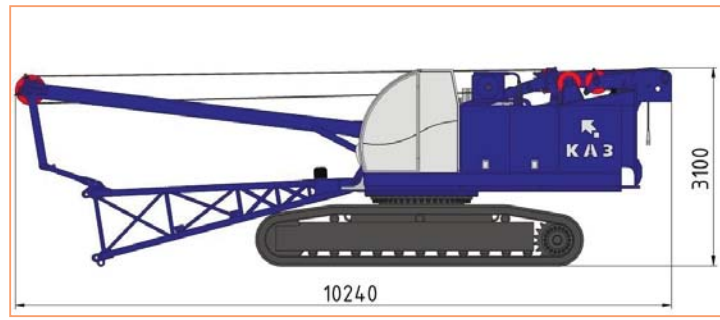
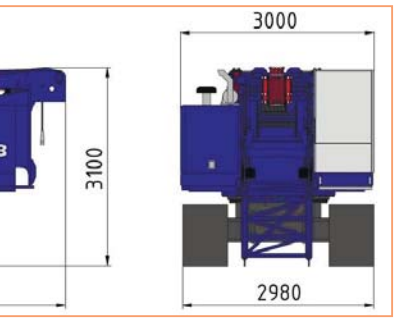
Элементы основного и сменного стрелового оборудования, крюковые обоймы и противовес перевозятся отдельно.

**Конструкция портала** крана продумана таким образом, что при монтаже и демонтаже крана на строительной площадке нет необходимости повторной заправки каната: единожды выполненная, она обеспечивает перевод крана из транспортного положения в рабочее и обратно. Кроме того, с помощью заднего (малого) портала обеспечивается навешивание противовесов. Таким образом, кран автономно, без привлечения дополнительных грузоподъемных средств обеспечивает собственную сборку и разборку.

**Ходовое устройство** выполнено с телескопируемыми гусеничными тележками. Это позволяет иметь небольшой габарит при транспортировке и увеличенный размер опорной площадки при выполнении крановых операций. Механизм телескопирования хорошо отработан и соответствует инновационным решениям мирового уровня. За счет особой конструкции ходовой части и развитого опорного контура, который образуют гусеничные тележки в рабочем положении, кран обладает единой грузовой характеристикой во всем секторе 360° и может передвигаться с грузом на крюке, масса которого составляет 10 тонн.



RDK-36



РДК-36

## ГУСЕНИЧНЫЙ КРАН RDK-36

Грузоподъемность .....	36 т
Грузовой момент .....	150 т/м
Длина стрелы .....	15–40 м
Жесткий гусек .....	5 и 10 м
Маневровый гусек .....	15 и 20 м
Противовес .....	14 т

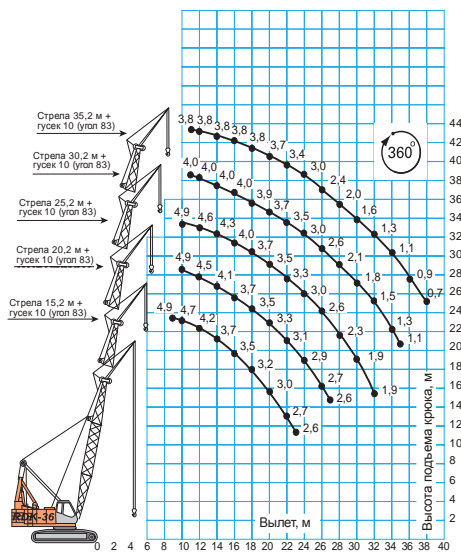
Макс. высота подъема крюка:

- 15–40 м основная стрела ..... 14,9–39,6 м
- 30,2 м основная стрела + 15 м маневровый гусек ..... 44 м
- 30,2 м основная стрела + 20 м маневровый гусек ..... 49,2 м

Скорость подъема/опускания .....	6 м/мин
Скорость вращения поворотной платформы .....	0,3–0,96 об/мин
Температура эксплуатации .....	от –40 до +40 °С

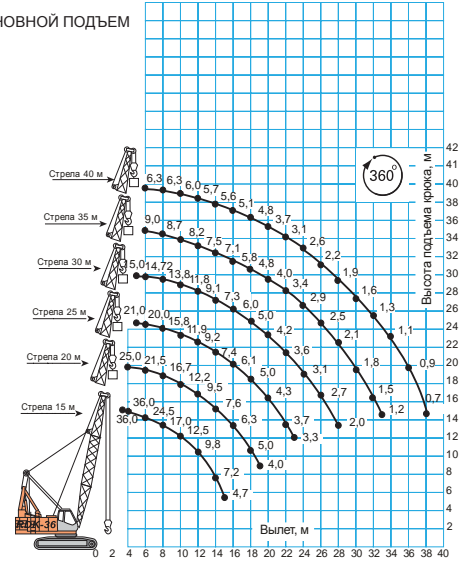
Шасси .....	гусеничный ход
Двигатель .....	Deutz
Транспортная скорость .....	1 км/ч
Вес крана в транспортном положении .....	30 т
Вес крана в рабочем положении .....	49 т

### ЖЕСТКИЙ ГУСЕК 10 м

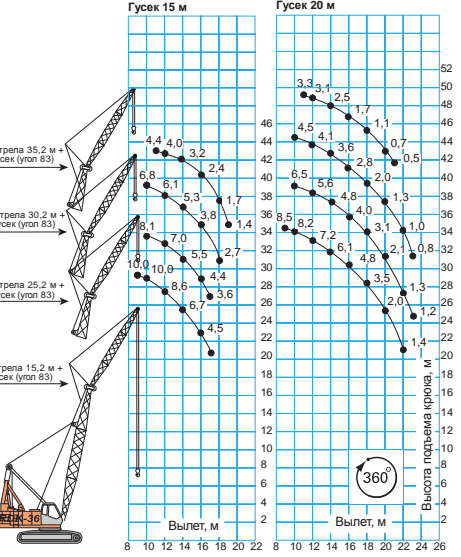


## ГУЗОВЫСОТНЫЕ ХАРАКТЕРИСТИКИ RDK-36

### ОСНОВНОЙ ПОДЪЕМ



### МАНЕВРОВЫЙ ГУСЕК 15 м и 20 м



КЛИНЦОВСКИЙ АВТОКРАНОВЫЙ ЗАВОД



## Подъемники-краны стреловые ПКС-55713-(-)К-3

На базе автомобильных кранов серии КС-55713-(-)К-3

ПКС-55713-1К-3 | ПКС-55713-3К-3 | КС-55713-5К-3 | КС-55713-6К-3



**ПОДЪЕМНИК-КРАН СТРЕЛОВОЙ** - это полноценный автокран грузоподъемностью 25т и подъемник, способный поднять груз до 250кг на высоту до 30,7м.

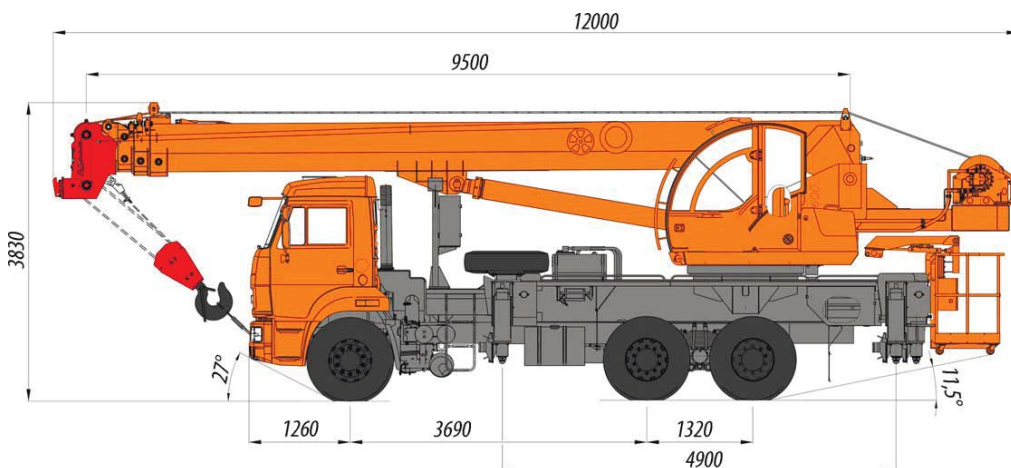
### ОСНОВНЫЕ ПРЕИМУЩЕСТВА:

- две машины в одной;
- простота монтажа люльки;
- транспортировка люльки в составе автокрана;
- большая зона обслуживания подъемника;
- высокая надежность за счет применения импортных комплектующих;
- уменьшение транспортных и эксплуатационных расходов за счет совмещения 2 машин в 1;
- небольшое увеличение стоимости;



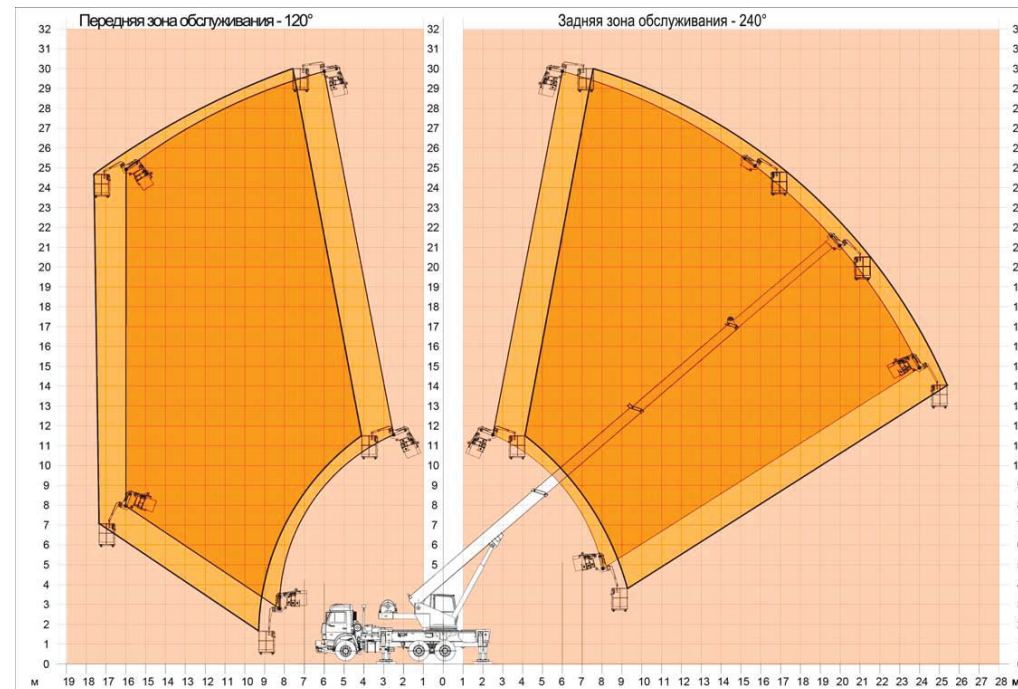
ПКС-55713-1К-3

МОДЕЛЬ	ПКС-55713-1К-3	ПКС-55713-3К-3	ПКС-55713-5К-3	ПКС-55713-6К-3
Базовое шасси	КАМАЗ-65115 (6x4)	УРАЛ-5557 (6x6)	КАМАЗ-43118 (6x6)	МАЗ-6312В3 (6x4)
Общая длина, мм	12000	11500	11995	11980
Высота, мм	3830	3985	3980	3960
Ширина, мм	2500	2500	2500	2500
Передний угол свеса	27°	28°	39°	18°
Задний угол свеса	11,5°	15°	14°	15°
Нагрузка на первую ось, т	5,39	6,0	5,65	7,15
Нагрузка на заднюю тележку, т	17,89	16,5	16,7	17,25
Масса подъемника-крана в транспортном положении, т	23,28	22,5	22,35	24,4



### ЗОНА ОБСЛУЖИВАНИЯ СЕРИИ ПКС-55713-(-)К-3

на примере ПКС-55713-1К-3



### ХАРАКТЕРИСТИКИ СЕРИИ ПКС-55713-(-)К-3

в режиме подъемника

- Грузоподъемность люльки ..... 250 кг
- Высота подъема ..... 30,7 м
- Макс. вылет:
  - задний сектор ..... 25,5 | 18,0 | 19,2 | 27,0 м
  - передний сектор ..... 17,5 | 9,0 | 10,2 | 17,5 м
- Время подъема люльки на наибольшую высоту ..... 310 с
- Частота вращения с люлькой:
  - стрела до 18,0 м ..... 0,4 об/мин
  - стрела более 18,0 м ..... 0,2 об/мин
- Угол поворота ..... 360°
- Температура эксплуатации .. от -40 до +40 °С
- Двигатель ... Cummins ISB6.7e4 | ЯМЗ-53622 | КамАЗ-740 | ЯМЗ-5361
- Транспортная скорость ..... 60 км/ч



ПКС-55713-5К-3



По вопросам продаж и поддержки обращайтесь:  
Астана +7(7172)727-132, Волгоград (844)278-03-48, Воронеж (473)204-51-73,  
Екатеринбург (343)384-55-89, Казань (843)206-01-48,  
Краснодар (861)203-40-90, Красноярск (391)204-63-61, Москва (495)268-04-70,  
Нижний Новгород (831)429-08-12, Новосибирск (383)227-86-73,  
Ростов-на-Дону (863)308-18-15, Самара (846)206-03-16,  
Санкт-Петербург (812)309-46-40, Саратов (845)249-38-78, Уфа (347)229-48-12

Единый адрес: [kcn@nt-rt.ru](mailto:kcn@nt-rt.ru)  
Веб-сайт: <http://klincy.nt-rt.ru>