

RDK-50T



Первый в России гусеничный кран с телескопической стрелой. Такое исполнение сводит на нет подготовительный период при доставке крана на объект, тем самым сокращая общий период времени проведения работ, а так же на его дальнейшую транспортировку.

Преимущества крана RDK-50T

А. По отношению к автомобильному крану - Компактность (малогабаритность);

- Выполнение работ на неподготовленных площадках, в условиях бездорожья и ограниченного пространства;
- Способность перемещаться с грузом на крюке;
- Более высокие грузовысотные характеристики, особенно на средних и дальних вылетах стрелы;
- Возможность работать с грузом на уклонах до 30°;
- Имеет меньшую нагрузку (давление) на грунт, за счет большей опорной поверхности ходовой части;
- Способность выполнять многоцелевые задачи с применением навесного оборудования

Б. По отношению к гусеничному крану с решетчатой стрелой

- Мобильность перевода из транспортного положения и обратно;

По вопросам продаж и поддержки обращайтесь:

Астана +7(7172)727-132, Волгоград (844)278-03-48, Воронеж (473)204-51-73,
Екатеринбург (343)384-55-89, Казань (843)206-01-48, Краснодар (861)203-40-90,
Красноярск (391)204-63-61, Москва (495)268-04-70, Нижний Новгород (831)429-08-12,
Новосибирск (383)227-86-73, Ростов-на-Дону (863)308-18-15, Самара (846)206-03-16,
Санкт-Петербург (812)309-46-40, Саратов (845)249-38-78, Уфа (347)229-48-12

Единый адрес: kcn@nt-rt.ru

Веб-сайт: <http://klincy.nt-rt.ru>

- Удобство при транспортировке между объектами (минимальное количество транспортных средств для перевозки);
- Способность перемещаться под препятствиями (эстакады, мосты, путепроводы);
- Возможность телескопирования стрелы с грузом.

Основные параметры

Грузоподъемность, т:	50 т.
Тип стрелы:	Телескопическая
Тип привода:	Дизель-гидравлический

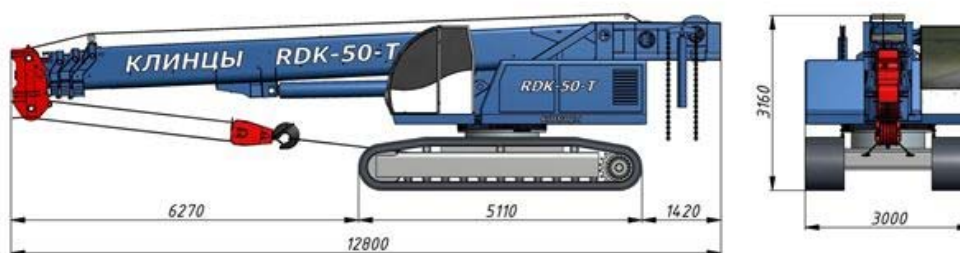
По вопросам продаж и поддержки обращайтесь:

Астана +7(7172)727-132, Волгоград (844)278-03-48, Воронеж (473)204-51-73,
 Екатеринбург (343)384-55-89, Казань (843)206-01-48, Краснодар (861)203-40-90,
 Красноярск (391)204-63-61, Москва (495)268-04-70, Нижний Новгород (831)429-08-12,
 Новосибирск (383)227-86-73, Ростов-на-Дону (863)308-18-15, Самара (846)206-03-16,
 Санкт-Петербург (812)309-46-40, Саратов (845)249-38-78, Уфа (347)229-48-12

Единый адрес: kcn@nt-rt.ru

Веб-сайт: <http://klincy.nt-rt.ru>

Габаритные размеры



Транспортное положение

В транспортном положении кран включает в себя поворотную платформу с узлами и агрегатами, гусеничное шасси, стрела телескопическая 10,4-31,0 м с установленным одиночным блоком и гуськом 9 м, крюковая подвеска г/п 50 т. Противовес 12 т и крюковые подвески г/п 3,2 т, г/п 8,6 т, г/п 22,5 т перевозятся отдельно.

Масса крана в транспортном положении (max)..... 34 т

Масса в снаряженном состоянии

Масса базовой машины в снаряженном состоянии включает следующее:

- поворотная платформа с гусеничным шасси;
- стрела телескопическая с одиночным блоком;
- 2-е грузовые лебедки с тяговым усилием по 50 кН, включая канаты по 200 м;
- гусек длиной 9 м (опционально);
- противовес 12 т;
- крюковая подвеска г/п 50 т;
- крюковая подвеска г/п 22,5 т;
- крюковая подвеска г/п 8,6 т (опционально);
- крюковая подвеска г/п 3,2 т;
- топливо и пр. технические жидкости.

Масса в снаряженном состоянии (max)..... 46 т

Рабочее оборудование

Основное стреловое оборудование:

- стрела телескопическая 10,4 - 31 м;
- одиночный блок.

Сменное стреловое оборудование:

- гусек 9,0 м.

Режим работы крана ИСО 4301/2

Режим работы..... A1

Температура эксплуатации

Температура..... от -40° С до +40° С

Давление на грунт

Давление на грунт..... 0,97 кг/см²

Требование к рабочей площадке

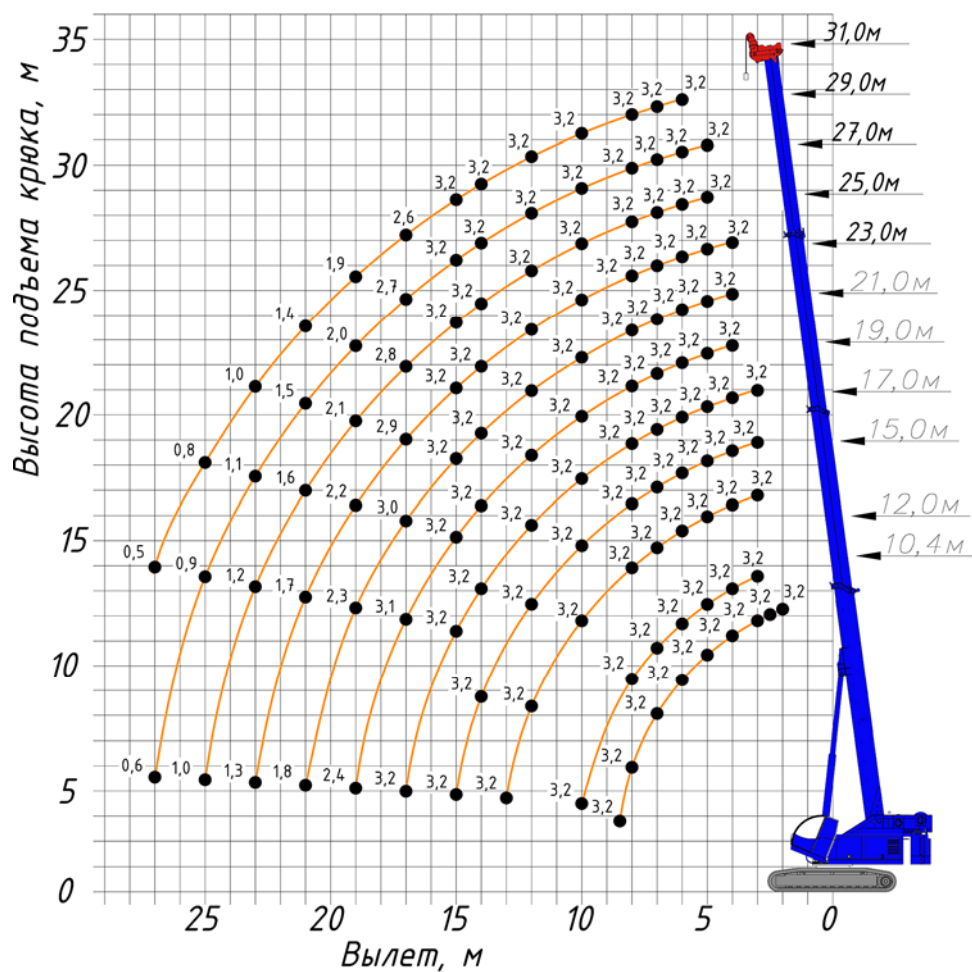
Уклон площадки..... ±3°

По вопросам продаж и поддержки обращайтесь:

Астана +7(7172)727-132, Волгоград (844)278-03-48, Воронеж (473)204-51-73,
 Екатеринбург (343)384-55-89, Казань (843)206-01-48, Краснодар (861)203-40-90,
 Красноярск (391)204-63-61, Москва (495)268-04-70, Нижний Новгород (831)429-08-12,
 Новосибирск (383)227-86-73, Ростов-на-Дону (863)308-18-15, Самара (846)206-03-16,
 Санкт-Петербург (812)309-46-40, Саратов (845)249-38-78, Уфа (347)229-48-12

Единый адрес: kcn@nt-rt.ru
 Веб-сайт: <http://klincy.nt-rt.ru>

Зона работы 360°



Грузовысотные характеристики одиночного блока, противовес 12,0 т, угол наклона рабочей площадки 0,5 °

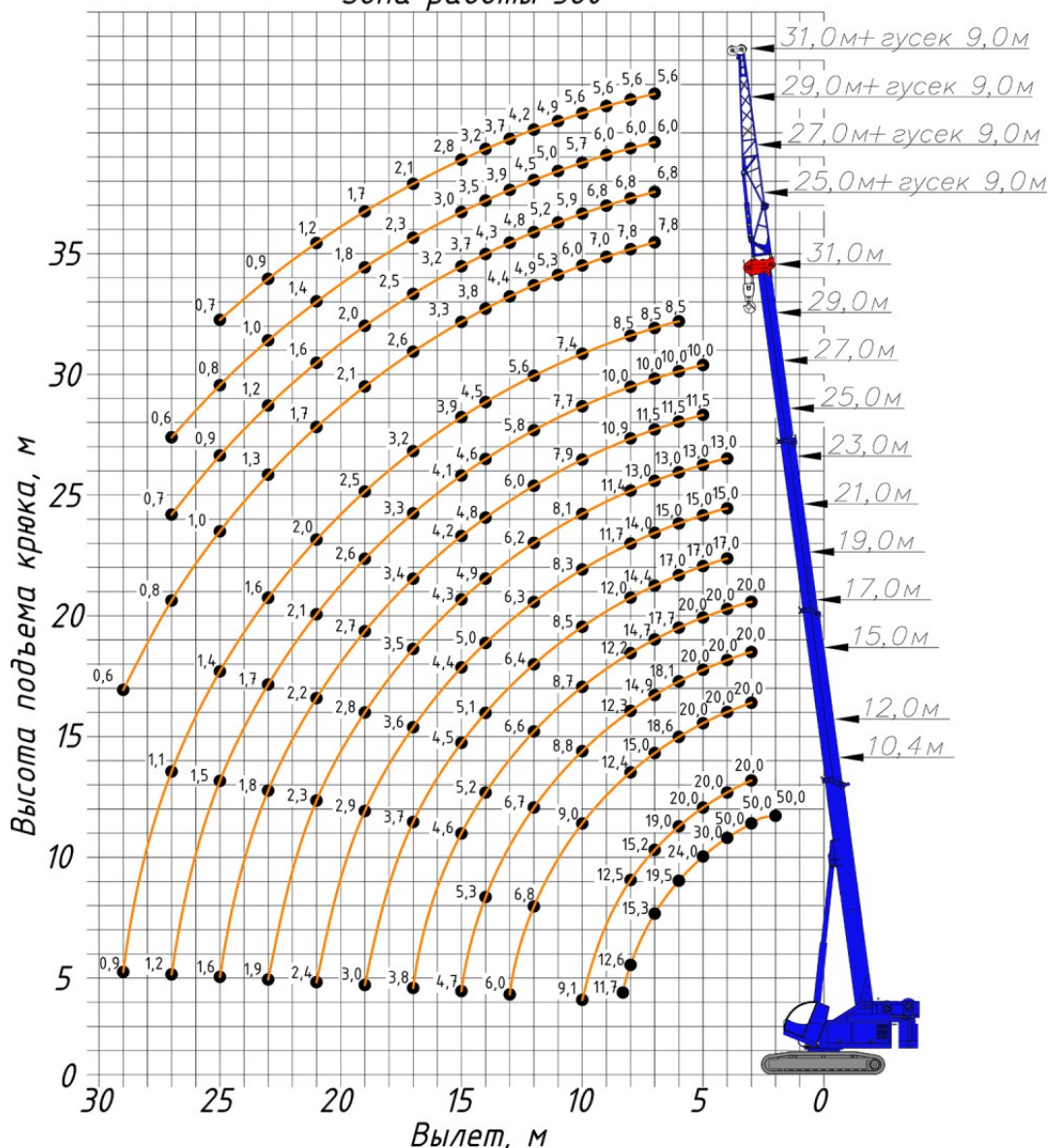
По вопросам продаж и поддержки обращайтесь:

Астана +7(7172)727-132, Волгоград (844)278-03-48, Воронеж (473)204-51-73,
 Екатеринбург (343)384-55-89, Казань (843)206-01-48, Краснодар (861)203-40-90,
 Красноярск (391)204-63-61, Москва (495)268-04-70, Нижний Новгород (831)429-08-12,
 Новосибирск (383)227-86-73, Ростов-на-Дону (863)308-18-15, Самара (846)206-03-16,
 Санкт-Петербург (812)309-46-40, Саратов (845)249-38-78, Уфа (347)229-48-12

Единый адрес: kcn@nt-rt.ru

Веб-сайт: <http://klincy.nt-rt.ru>

Зона работы 360°



*Грузовысотные характеристики основного подъема,
противовес 12,0 т, гусек 9,0 м, угол наклона гуська 0°,
угол наклона рабочей площадки 0,5°*

ТЕХНИЧЕСКИЕ ХАРАКТЕРИСТИКИ

Двигатель

Назначение..... привод гидронасосов

Мощность..... 75 кВт (101 л.с.; 1800 об/мин)

Модель..... DeutzBF4M2012

По вопросам продаж и поддержки обращайтесь:

Астана +7(7172)727-132, Волгоград (844)278-03-48, Воронеж (473)204-51-73,
Екатеринбург (343)384-55-89, Казань (843)206-01-48, Краснодар (861)203-40-90,
Красноярск (391)204-63-61, Москва (495)268-04-70, Нижний Новгород (831)429-08-12,
Новосибирск (383)227-86-73, Ростов-на-Дону (863)308-18-15, Самара (846)206-03-16,
Санкт-Петербург (812)309-46-40, Саратов (845)249-38-78, Уфа (347)229-48-12

Единый адрес: kcn@nt-rt.ru

Веб-сайт: <http://klincy.nt-rt.ru>

Крутящий момент..... 390 Н·м (2300 об/мин)
Топливный бак..... 300 л

Гидравлическая система

Гидравлическая система крана выполнена по открытой схеме и служит для передачи механической энергии силовой установки к редуктору с аксиально-поршневыми нерегулируемыми насосами и, далее, к гидравлической аппаратуре рабочих органов крана. В конструкции гидравлической системы предусмотрены: возможность совмещения операций при работе крана; тонкая фильтрация рабочей жидкости; встроенная предохранительная, запорная и регулирующая аппаратура.

Рабочее давление (макс.)..... 250 бар
Емкость гидробака..... 600 л

Механизм поворота

Состоит из следующих компонентов: шарикового опорно-поворотного устройства с наружным зубчатым венцом; нерегулируемый аксиально-поршневой мотор, приводящий в движение планетарный редуктор с ведущей шестерней; планетарный редуктор оснащен многодисковым нормально замкнутым гидроуправляемым тормозом.

Скорость вращения (макс.)..... 0,96 об/мин

Лебедки

Основная и вспомогательная лебедки:

- тяговое усилие на канате..... 50 кН
 - диаметр каната..... 15 мм
 - диаметр барабана..... 435 мм
 - скорость подъема груза..... 0-40 м/мин
 - емкость барабана (1 слой)..... 45,3 м
- длина каната..... 200 м

Поворотная часть

Поворотная часть состоит из рамы поворотной – жесткой сварной объемной конструкции, изготовленной из низколегированной стали. С ходовой частью поворотная часть соединяется через однорядное шариковое опорно-поворотное устройство. На раме поворотной монтируются:

По вопросам продаж и поддержки обращайтесь:
Астана +7(7172)727-132, Волгоград (844)278-03-48, Воронеж (473)204-51-73,
Екатеринбург (343)384-55-89, Казань (843)206-01-48, Краснодар (861)203-40-90,
Красноярск (391)204-63-61, Москва (495)268-04-70, Нижний Новгород (831)429-08-12,
Новосибирск (383)227-86-73, Ростов-на-Дону (863)308-18-15, Самара (846)206-03-16,
Санкт-Петербург (812)309-46-40, Саратов (845)249-38-78, Уфа (347)229-48-12
Единый адрес: kcn@nt-rt.ru
Веб-сайт: <http://klincy.nt-rt.ru>

- силовой агрегат- дизельный двигатель;
- механизм поворота;
- лебедки грузовые;
- заправочные емкости;
- противовесы;

кабина с системой управления;

Ходовая часть

Ширина ходовой части (из транспортного в рабочее положение) изменяется гидравлически. Привод ходовой части осуществляется от аксиально-поршневого нерегулируемого гидромотора, приводящего в движение понижающий планетарный редуктор, оснащенный многодисковым нормально замкнутым тормозом. Натяжение гусеничной ленты осуществляется механическим способом.

Траки плоские, ширина..... 700 мм

Ширина в транспортном положении..... 3000 мм

Ширина в рабочем положении..... 4500 мм

Скорость передвижения..... 1 км/ч

Управление

Управление крановыми операциями механическое (джойстики).

Изменение скорости выполнения крановых операций на лебедках осуществляется за счет изменения рабочего объема гидромотора (регулируемый гидромотор), в остальных случаях (нерегулируемый гидромотор) изменение скорости комбинированное – производится за счет изменения частоты вращения коленчатого вала дизельного двигателя (нажатие педали акселератора) или за счет дросселирования рабочей жидкости в каналах гидрораспределителя.

ЭЛЕМЕНТЫ СТРЕЛОВОГО ОБОРУДОВАНИЯ

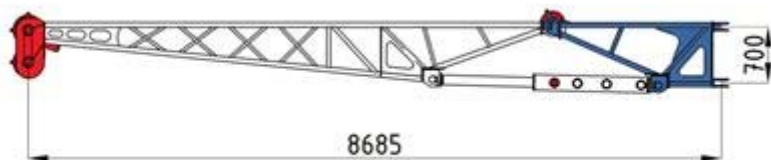
Гусек 9,0 м

По вопросам продаж и поддержки обращайтесь:

Астана +7(7172)727-132, Волгоград (844)278-03-48, Воронеж (473)204-51-73,
 Екатеринбург (343)384-55-89, Казань (843)206-01-48, Краснодар (861)203-40-90,
 Красноярск (391)204-63-61, Москва (495)268-04-70, Нижний Новгород (831)429-08-12,
 Новосибирск (383)227-86-73, Ростов-на-Дону (863)308-18-15, Самара (846)206-03-16,
 Санкт-Петербург (812)309-46-40, Саратов (845)249-38-78, Уфа (347)229-48-12

Единый адрес: kcn@nt-rt.ru

Веб-сайт: <http://klincy.nt-rt.ru>



Масса.....900 кг

Может быть установлен в 4-х положениях: 0°, 20°, 40° и 60°

Одиночный блок



Масса.....130 кг

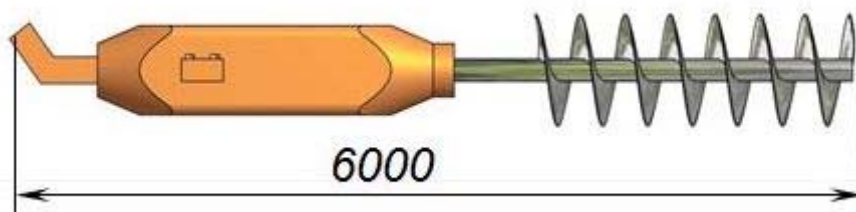
Люлька



Масса.....500 кг

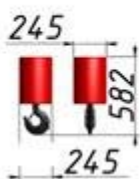
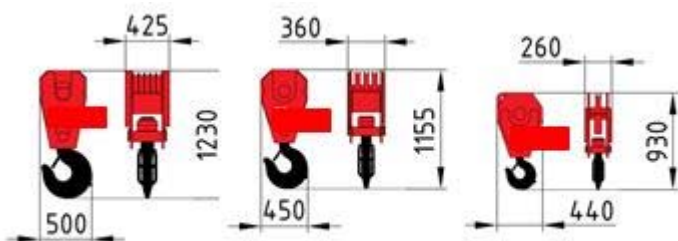
Бур М-10

По вопросам продаж и поддержки обращайтесь:
Астана +7(7172)727-132, Волгоград (844)278-03-48, Воронеж (473)204-51-73,
Екатеринбург (343)384-55-89, Казань (843)206-01-48, Краснодар (861)203-40-90,
Красноярск (391)204-63-61, Москва (495)268-04-70, Нижний Новгород (831)429-08-12,
Новосибирск (383)227-86-73, Ростов-на-Дону (863)308-18-15, Самара (846)206-03-16,
Санкт-Петербург (812)309-46-40, Саратов (845)249-38-78, Уфа (347)229-48-12
Единый адрес: kcn@nt-rt.ru
Веб-сайт: <http://klincy.nt-rt.ru>



Масса.....300 кг

Грузозахватные органы



Крюковая обойма 1:

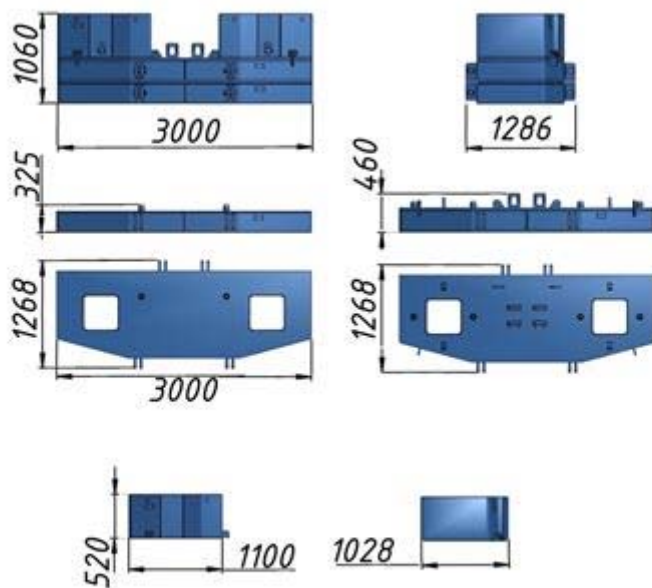
- Кратность полиспаста..... 4;8;12
- грузоподъемность..... 22,5 т
- масса..... 300 кг

Крюковая обойма 3:

- кратность полиспаста..... 2
- грузоподъемность..... 3,2 т
- масса..... 50 кг

Противовес

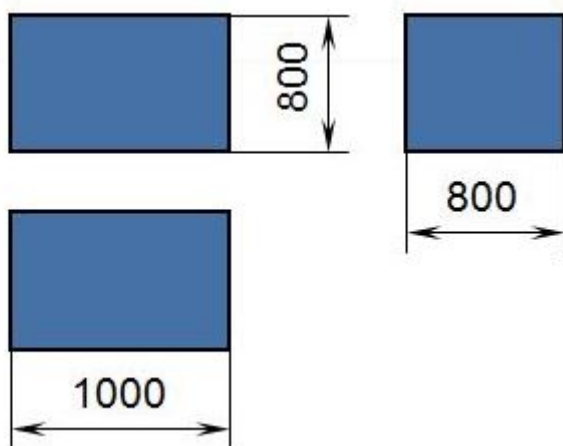
По вопросам продаж и поддержки обращайтесь:
 Астана +7(7172)727-132, Волгоград (844)278-03-48, Воронеж (473)204-51-73,
 Екатеринбург (343)384-55-89, Казань (843)206-01-48, Краснодар (861)203-40-90,
 Красноярск (391)204-63-61, Москва (495)268-04-70, Нижний Новгород (831)429-08-12,
 Новосибирск (383)227-86-73, Ростов-на-Дону (863)308-18-15, Самара (846)206-03-16,
 Санкт-Петербург (812)309-46-40, Саратов (845)249-38-78, Уфа (347)229-48-12
 Единый адрес: kcn@nt-rt.ru
 Веб-сайт: <http://klincy.nt-rt.ru>



Противовес для всех рабочих исполнений крана имеет постоянную массу и состоит из основания и 2-х блоков.

- Масса противовеса.....11,9 т
- Масса плиты (1)..... 3,7 т
- Масса плиты (2)..... 4,4 т
- Масса плиты (3).....1,9 т

Дополнительные противовесы



По вопросам продаж и поддержки обращайтесь:
 Астана +7(7172)727-132, Волгоград (844)278-03-48, Воронеж (473)204-51-73,
 Екатеринбург (343)384-55-89, Казань (843)206-01-48, Краснодар (861)203-40-90,
 Красноярск (391)204-63-61, Москва (495)268-04-70, Нижний Новгород (831)429-08-12,
 Новосибирск (383)227-86-73, Ростов-на-Дону (863)308-18-15, Самара (846)206-03-16,
 Санкт-Петербург (812)309-46-40, Саратов (845)249-38-78, Уфа (347)229-48-12
 Единый адрес: kcn@nt-rt.ru
 Веб-сайт: <http://klincy.nt-rt.ru>

В количестве 2 штук устанавливается на гусеничные хода. Применяется для увеличения собственной устойчивости крана с дополнительным навесным оборудованием.

Масса одного противовеса.....5 т

По вопросам продаж и поддержки обращайтесь:

Астана +7(7172)727-132, Волгоград (844)278-03-48, Воронеж (473)204-51-73,
Екатеринбург (343)384-55-89, Казань (843)206-01-48, Краснодар (861)203-40-90,
Красноярск (391)204-63-61, Москва (495)268-04-70, Нижний Новгород (831)429-08-12,
Новосибирск (383)227-86-73, Ростов-на-Дону (863)308-18-15, Самара (846)206-03-16,
Санкт-Петербург (812)309-46-40, Саратов (845)249-38-78, Уфа (347)229-48-12

Единый адрес: kcn@nt-rt.ru

Веб-сайт: <http://klincy.nt-rt.ru>