

RDK-36 спроектирован в Германии



RDK-36

Стреловой, самоходный, полноповоротный гусеничный кран RDK-36 предназначен для погрузочно-разгрузочных и строительно-монтажных работ с преимущественным использованием на стационарных объектах без частых перебазировок на большие расстояния. Простота и надежность конструкции, а также преимущества использования гусеничного хода позволяют применять данный кран в тяжелых условиях на неподготовленных площадках.

Привод гусеничной ходовой части и всех механизмов крана — гидравлический. Каждый механизм имеет индивидуальный привод с независимым управлением. Гидравлическая система обеспечивает плавное управление всеми механизмами и с широким диапазоном регулирования скоростей рабочих операций, давая возможность одновременного совмещения нескольких операций. В конструкции использованы импортные и отечественные узлы и элементы, высокая надежность которых подтверждена многолетней практикой использования в гидравлических машинах различного типа.

1-ой отличительной особенностью конструкции данной модели крана является то, что ходовое устройство выполнено с телескопируемыми гусеничными тележками. Это позволяет иметь небольшой габарит при транспортировке и увеличенный размер опорной площади при выполнении крановых операций. Механизм телескопирования хорошо отработан и соответствует инновационным решениям мирового уровня. За счет специфической конструкции гусеничной ходовой части и развитого опорного контура, который образует гусеничные тележки в рабочем положении, кран обладает единой грузовой характеристикой во всем секторе 360

По вопросам продаж и поддержки обращайтесь:

Астана +7(7172)727-132, Волгоград (844)278-03-48, Воронеж (473)204-51-73,
Екатеринбург (343)384-55-89, Казань (843)206-01-48, Краснодар (861)203-40-90,
Красноярск (391)204-63-61, Москва (495)268-04-70, Нижний Новгород (831)429-08-12,
Новосибирск (383)227-86-73, Ростов-на-Дону (863)308-18-15, Самара (846)206-03-16,
Санкт-Петербург (812)309-46-40, Саратов (845)249-38-78, Уфа (347)229-48-12

Единый адрес: kcn@nt-rt.ru

Веб-сайт: <http://klincy.nt-rt.ru>

градусов и может передвигаться с грузом на крюке, масса которого составляет 10 тонн(на гусеничном ходу Sanperano) и 32 тонны(на гусеничном ходу собственного производства).

2-ой важной особенностью данного крана является устройство порталов крана. Их конструкция продумана таким образом, что при монтаже и демонтаже крана на строительной площадке нет необходимости повторной заправки каната: единожды выполненная, она обеспечивает перевод крана из транспортного положения в рабочее и обратно. Кроме того, с помощью заднего (малого) портала обеспечивается навешивания противовесов. Таким образом, кран автономно, без привлечения дополнительных грузоподъемных средств обеспечивает собственную сборку и разборку.

3-ей особенностью является поворотная часть крана, которая оптимизирована как с точки зрения конструкции так и эксплуатационного удобства. Конструктивно она выполнена таким образом, что обладает большой объемной жесткостью, за счет чего гарантируется длительная работа вмонтированных в нее механизмов без перекосов и повреждений. При этом компоновка поворотной части обеспечивает легкий доступ ко всем крановым механизмам и элементам гидросистемы для осмотра и обслуживания.

Еще одним неоспоримым достоинством данной модели крана является его малая транспортная высота. Даже размещенный на трейлере с типовой высотой платформы до 900 мм от уровня опорной поверхности, он укладывается в транспортный габарит по высоте до 4 м. Аналогично из условий удобства транспортировки на стандартных трейлерах определена и длина крана.

Кран имеет основную стрелу решетчатый конструкции длиной 15 м, которая за счет быстросъемных секций-вставок длиной 5 или 10 м удлиняется до длины 40 м. Применение высокопрочных сталей обеспечивает при принятых размерах элементов стрелы ее достаточную прочность при работе с грузами даже на площадке, имеющей уклон 3 градуса. Для расширения сферы использования и увеличения размеров подстрелового пространства могут применяться жесткие гуськи длиной 1 м, 5 м или 10 м. В этом случае кран может работать двумя грузовыми лебедками одна из которых задействована на основной стреле, а вторая на гуське. Грузовысотные характеристики крана подняты на новую высоту и заметно превышают показатели отечественных аналогов в любой точки рабочей зоны.

Безопасную работу крана обеспечивает комплекс современных приборов и устройств.

Основные параметры

Грузоподъемность, т:	36
----------------------	----

По вопросам продаж и поддержки обращайтесь:

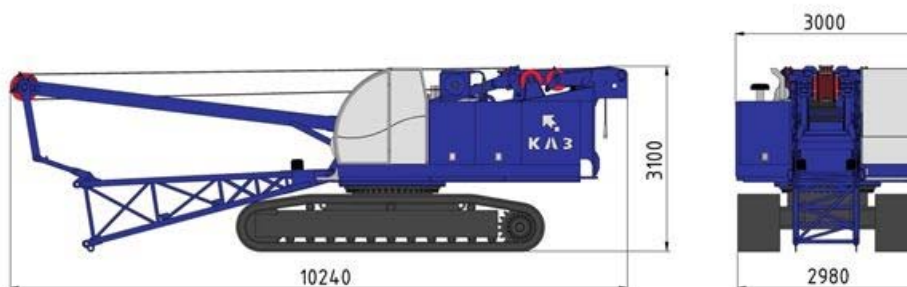
Астана +7(7172)727-132, Волгоград (844)278-03-48, Воронеж (473)204-51-73,
Екатеринбург (343)384-55-89, Казань (843)206-01-48, Краснодар (861)203-40-90,
Красноярск (391)204-63-61, Москва (495)268-04-70, Нижний Новгород (831)429-08-12,
Новосибирск (383)227-86-73, Ростов-на-Дону (863)308-18-15, Самара (846)206-03-16,
Санкт-Петербург (812)309-46-40, Саратов (845)249-38-78, Уфа (347)229-48-12

Единый адрес: kcn@nt-rt.ru

Веб-сайт: <http://klincy.nt-rt.ru>

Тип стрелы:	Решетчатая
Тип привода:	Дизель-гидравлический

Габаритные размеры



Транспортное положение

В транспортном положении кран включает в себя: поворотную платформу с установленной на нее корневой секцией стрелы; гусеничный ход; противовес – не установлен. Элементы основного и сменного стрелового оборудования, крюковые обоймы и противовес перевозятся отдельно.

Масса крана в транспортном положении..... 30,5 т

Масса в снаряженном состоянии

Масса крана в базовой комплектации в снаряженном состоянии..... 46 т

Кран в базовой комплектации включает в себя следующее:

- поворотную платформу с ходовой частью
- 2-е грузовые лебедки (основная и вспомогательная) с тяговым усилием по 50 кН, включая канаты по 240 м
- лебедку для изменения вылета стрелы с тяговым усилием 50 кН, включая канат 100 м
- основную стрелу длиной 15 м
- вспомогательный гусек длиной 1 м
- противовес 14 т
- крюковую подвеску (основной подъем) грузоподъемностью 36 т
- крюковую подвеску (вспомогательный подъем) грузоподъемностью 20 т
- топливо и пр. технические жидкости

Рабочее оборудование

Основное стреловое оборудование:

- стрела основная, длина..... 15-40 м
- гусек вспомогательный, длина..... 1 м

Сменное стреловое оборудование:

- стрела для установки сменного стрелового оборудования, длина..... 15,2-35,2 м
- жесткомонтируемый гусек, длина..... 5-10 м
- маневровый гусек, длина..... 15-20 м

Навесное оборудование (опция):

- мачта копровая с дизельным или гидравлическим молотом, для работы со сваями длиной до 16 м

Режим работы крана ИСО 4301/2

Режим работы (для интенсивного использования)..... А3

Давление на грунт

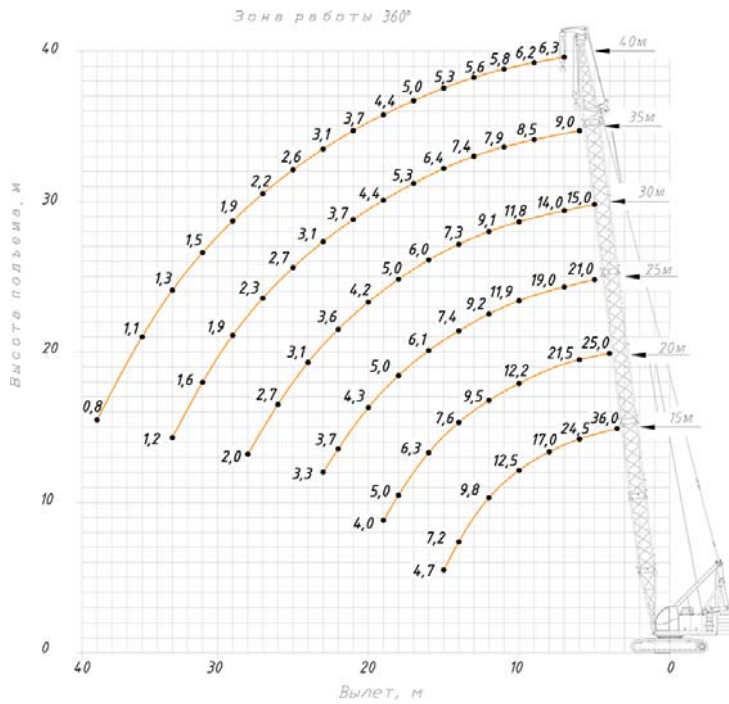
Давление на грунт..... 0,99 кг/см²

По вопросам продаж и поддержки обращайтесь:

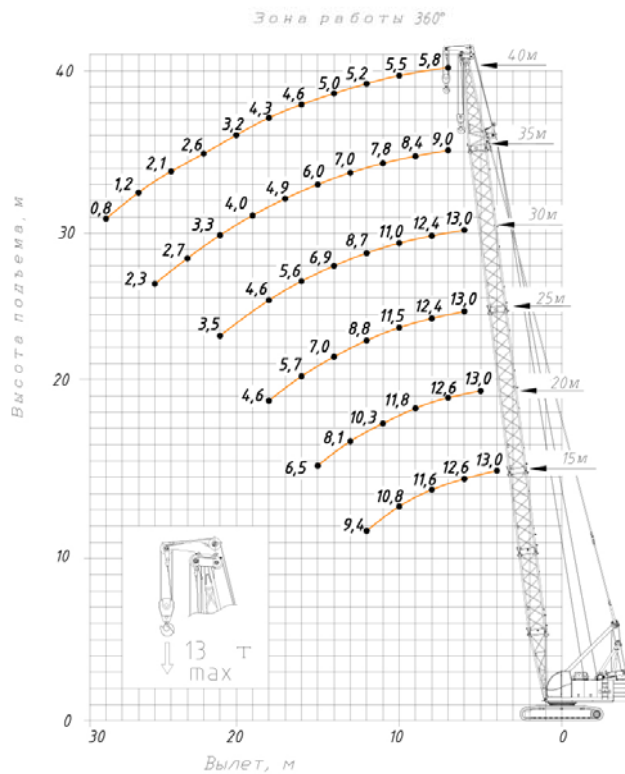
Астана +7(7172)727-132, Волгоград (844)278-03-48, Воронеж (473)204-51-73,
 Екатеринбург (343)384-55-89, Казань (843)206-01-48, Краснодар (861)203-40-90,
 Красноярск (391)204-63-61, Москва (495)268-04-70, Нижний Новгород (831)429-08-12,
 Новосибирск (383)227-86-73, Ростов-на-Дону (863)308-18-15, Самара (846)206-03-16,
 Санкт-Петербург (812)309-46-40, Саратов (845)249-38-78, Уфа (347)229-48-12

Единый адрес: kcn@nt-rt.ru

Веб-сайт: <http://klincy.nt-rt.ru>



Грузовысотные характеристики основного подъема (вспомогательный гусек не установлен), противовес 14,0 т, угол наклона рабочей площадки $\pm 0,5^\circ$



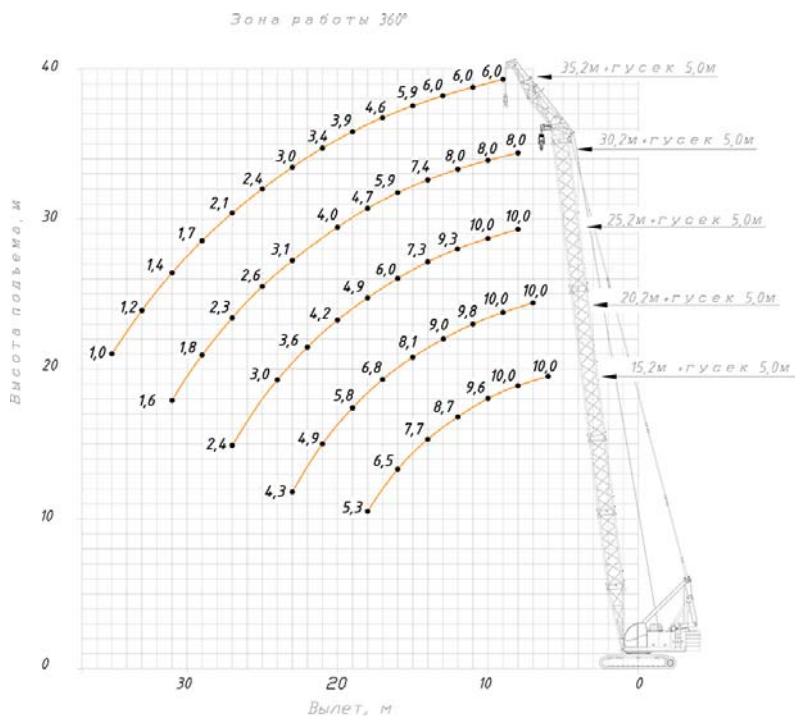
Грузовысотные характеристики вспомогательного подъема (основная стрела 15,0-40,0 м), противовес 14,0 т, угол наклона рабочей площадки $\pm 0,5^\circ$

По вопросам продаж и поддержки обращайтесь:

Астана +7(7172)727-132, Волгоград (844)278-03-48, Воронеж (473)204-51-73,
 Екатеринбург (343)384-55-89, Казань (843)206-01-48, Краснодар (861)203-40-90,
 Красноярск (391)204-63-61, Москва (495)268-04-70, Нижний Новгород (831)429-08-12,
 Новосибирск (383)227-86-73, Ростов-на-Дону (863)308-18-15, Самара (846)206-03-16,
 Санкт-Петербург (812)309-46-40, Саратов (845)249-38-78, Уфа (347)229-48-12

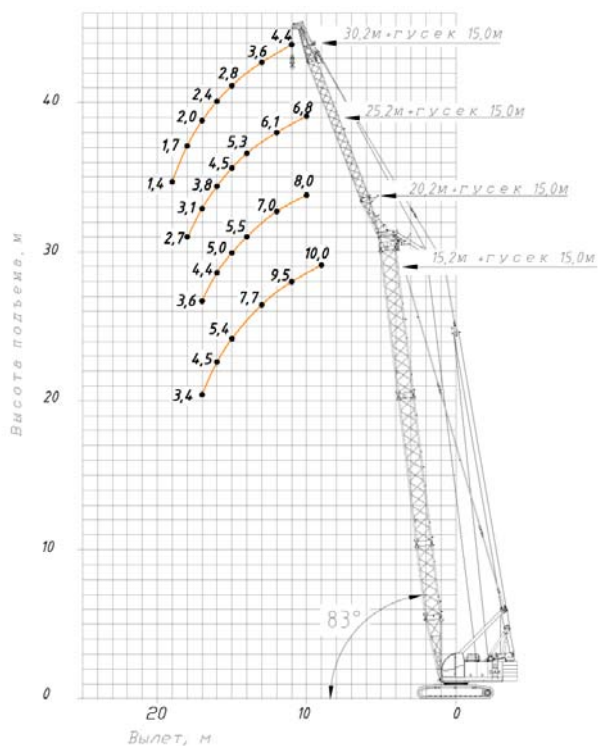
Единый адрес: kcn@nt-rt.ru

Веб-сайт: <http://klincy.nt-rt.ru>



Грузовысотные характеристики жесткомонтируемого гуська 5,0 м (стрела для сменного стрелового оборудования 15,2-35,2 м), противовес 14,0 т, угол наклона рабочей площадки $\pm 0,5^\circ$ и $\pm 3^\circ$

Зона работы 360°



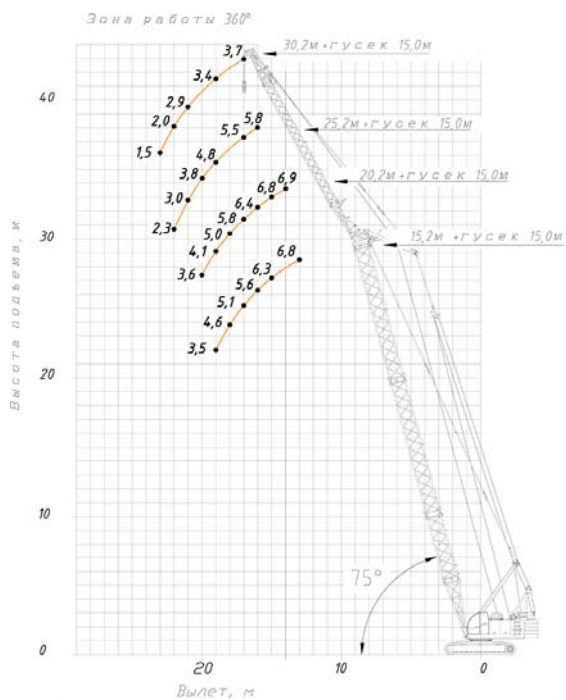
Грузовысотные характеристики маневрового гуська 15,0 м (стрела для сменного стрелового оборудования 15,2-35,2 м), противовес 14,0 т, угол наклона рабочей площадки $\pm 0,5^\circ$

По вопросам продаж и поддержки обращайтесь:

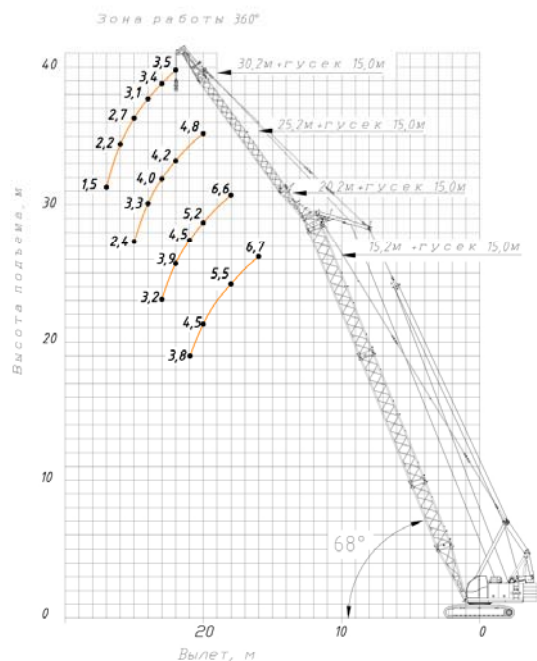
Астана +7(7172)727-132, Волгоград (844)278-03-48, Воронеж (473)204-51-73,
 Екатеринбург (343)384-55-89, Казань (843)206-01-48, Краснодар (861)203-40-90,
 Красноярск (391)204-63-61, Москва (495)268-04-70, Нижний Новгород (831)429-08-12,
 Новосибирск (383)227-86-73, Ростов-на-Дону (863)308-18-15, Самара (846)206-03-16,
 Санкт-Петербург (812)309-46-40, Саратов (845)249-38-78, Уфа (347)229-48-12

Единый адрес: kcn@nt-rt.ru

Веб-сайт: <http://klincy.nt-rt.ru>



Грузовысотные характеристики маневрового гуська 15,0 м (стрела для сменного стрелового оборудования 15,2-35,2 м), противовес 14,0 т, угол наклона рабочей площадки ±0,5°



Грузовысотные характеристики маневрового гуська 15,0 м (стрела для сменного стрелового оборудования 15,2-35,2 м), противовес 14,0 т, угол наклона рабочей площадки ±0,5°

ТЕХНИЧЕСКИЕ ХАРАКТЕРИСТИКИ

По вопросам продаж и поддержки обращайтесь:

Астана +7(7172)727-132, Волгоград (844)278-03-48, Воронеж (473)204-51-73,
 Екатеринбург (343)384-55-89, Казань (843)206-01-48, Краснодар (861)203-40-90,
 Красноярск (391)204-63-61, Москва (495)268-04-70, Нижний Новгород (831)429-08-12,
 Новосибирск (383)227-86-73, Ростов-на-Дону (863)308-18-15, Самара (846)206-03-16,
 Санкт-Петербург (812)309-46-40, Саратов (845)249-38-78, Уфа (347)229-48-12

Единый адрес: kcn@nt-rt.ru

Веб-сайт: <http://klincy.nt-rt.ru>

Двигатель

Назначение..... привод гидронасосов
Мощность..... 70 кВт (95,2 л.с.; 1800 об/мин)
Модель..... ММЗ Д-245.5S2
Крутящий момент..... 464 Н·м (1800 об/мин)
Топливный бак..... 300л

Электродвигатель (опция)

Назначение..... привод гидронасосов
Мощность..... 37 кВт (1470 об/мин)
Модель..... 5A200M4
Номинальный крутящий момент..... 240 Н·м
Род тока..... переменный
Напряжение..... 380 В
Номинальный ток..... 72 А
Частота..... 50 Гц

Гидравлическая система

Гидравлическая система крана выполнена по открытой схеме и служит для передачи механической энергии силовой установки к редуктору с аксиально-поршневыми нерегулируемыми насосами и, далее, к гидравлической аппаратуре рабочих органов крана. В конструкции гидравлической системы предусмотрены: возможность совмещения операций при работе крана; тонкая фильтрация рабочей жидкости; встроенная предохранительная, запорная и регулирующая аппаратура.

Рабочее давление (макс.)..... 250 бар
Емкость гидробака..... 600 л

Механизм поворота

Состоит из следующих компонентов: шарикового опорно-поворотного устройства с внутренним зубчатым венцом; нерегулируемый аксиально-поршневой мотор, приводящий в движение планетарный редуктор с ведущей шестерней; планетарный редуктор оснащен многодисковым нормально замкнутым гидроуправляемым тормозом.

Скорость вращения (макс.)..... 0-0,96 об/мин

Лебедки

Основная и вспомогательная лебедки:

По вопросам продаж и поддержки обращайтесь:
Астана +7(7172)727-132, Волгоград (844)278-03-48, Воронеж (473)204-51-73,
Екатеринбург (343)384-55-89, Казань (843)206-01-48, Краснодар (861)203-40-90,
Красноярск (391)204-63-61, Москва (495)268-04-70, Нижний Новгород (831)429-08-12,
Новосибирск (383)227-86-73, Ростов-на-Дону (863)308-18-15, Самара (846)206-03-16,
Санкт-Петербург (812)309-46-40, Саратов (845)249-38-78, Уфа (347)229-48-12
Единый адрес: kcn@nt-rt.ru
Веб-сайт: <http://klincy.nt-rt.ru>

тяговое усилие на канате..... 50 кН
диаметр каната..... 15 мм
диаметр барабана..... 435 мм
скорость каната..... 0-80 м/мин
емкость барабана (1 слой)..... 45,3 м

Стреловая лебедка:

тяговое усилие на канате..... 50 кН
диаметр каната..... 18 мм
диаметр барабана..... 435 мм
скорость каната..... 0-80 м/мин
емкость барабана (1 слой)..... 22,8 м

Ходовая часть

Ширина ходовой части (из транспортного в рабочее положение) изменяется гидравлически. Привод ходовой части осуществляется от аксиально-поршневого неуправляемого гидромотора, приводящего в движение понижающий планетарный редуктор, оснащенный многодисковым нормально замкнутым тормозом. Натяжение гусеничной ленты осуществляется механическим способом.

Траки плоские, ширина..... 700 мм

Ширина в транспортном

положении..... 2980 мм

Ширина в рабочем положении..... 4500 мм

Скорость передвижения..... 0-1 км/ч

Управление

Управление крановыми операциями пропорциональное гидравлическое (джойстики).

Изменение скорости выполнения крановых операций на лебедках осуществляется за счет изменения рабочего объема гидромотора (регулируемый гидромотор), в остальных случаях (нерегулируемый гидромотор) изменение скорости комбинированное – производится за счет изменения частоты вращения коленчатого вала дизельного двигателя (нажатие педали акселератора) или за счет дросселирования рабочей жидкости в каналах гидрораспределителя.

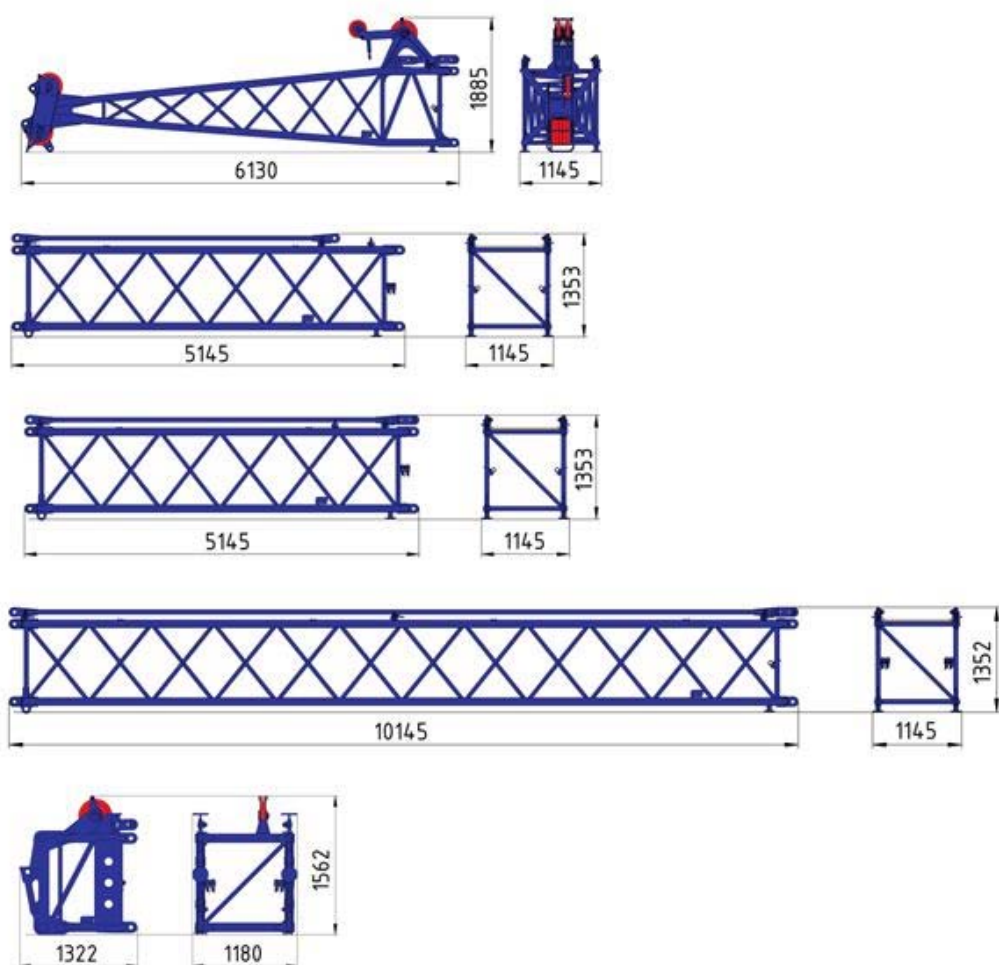
Элементы стрелового оборудования

По вопросам продаж и поддержки обращайтесь:

Астана +7(7172)727-132, Волгоград (844)278-03-48, Воронеж (473)204-51-73,
Екатеринбург (343)384-55-89, Казань (843)206-01-48, Краснодар (861)203-40-90,
Красноярск (391)204-63-61, Москва (495)268-04-70, Нижний Новгород (831)429-08-12,
Новосибирск (383)227-86-73, Ростов-на-Дону (863)308-18-15, Самара (846)206-03-16,
Санкт-Петербург (812)309-46-40, Саратов (845)249-38-78, Уфа (347)229-48-12

Единый адрес: kcn@nt-rt.ru

Веб-сайт: <http://klincy.nt-rt.ru>



Элементы основной стрелы

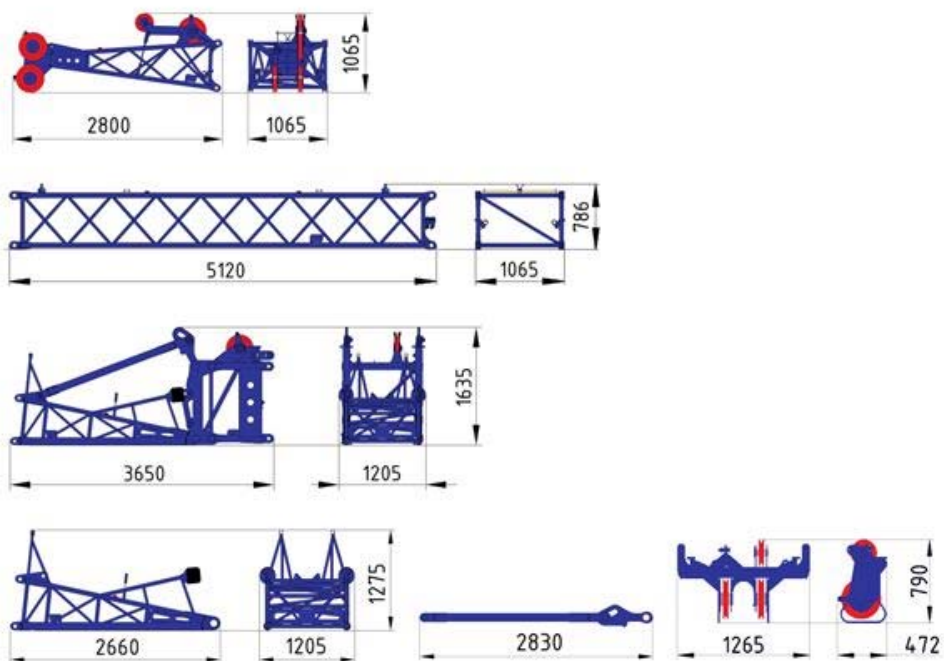
Головная секция.....	810 кг
Вставка 5 м	490 кг
Вставка 5 м	520 кг
Вставка 10 м	890 кг
Установочная секция*.....	490 кг

* применяется только при сборке стрелы для установки сменного стрелового оборудования

Элементы сменного стрелового оборудования

Элементы жестко-монтируемого гуська

По вопросам продаж и поддержки обращайтесь:
 Астана +7(7172)727-132, Волгоград (844)278-03-48, Воронеж (473)204-51-73,
 Екатеринбург (343)384-55-89, Казань (843)206-01-48, Краснодар (861)203-40-90,
 Красноярск (391)204-63-61, Москва (495)268-04-70, Нижний Новгород (831)429-08-12,
 Новосибирск (383)227-86-73, Ростов-на-Дону (863)308-18-15, Самара (846)206-03-16,
 Санкт-Петербург (812)309-46-40, Саратов (845)249-38-78, Уфа (347)229-48-12
 Единый адрес: kcn@nt-rt.ru
 Веб-сайт: <http://klincy.nt-rt.ru>



Головная секция 360 кг

Вставка 5 м 280 кг

Корневая секция 240 кг

Штанга 2,7 м 53 кг

Доп. подъем..... 210 кг

Транспортный комплект: корневая секция гуська с набором штанг, установленные на установочную секцию стрелы*..... 880 кг

* транспортный комплект может быть расформирован поэлементно для раздельной транспортировки.

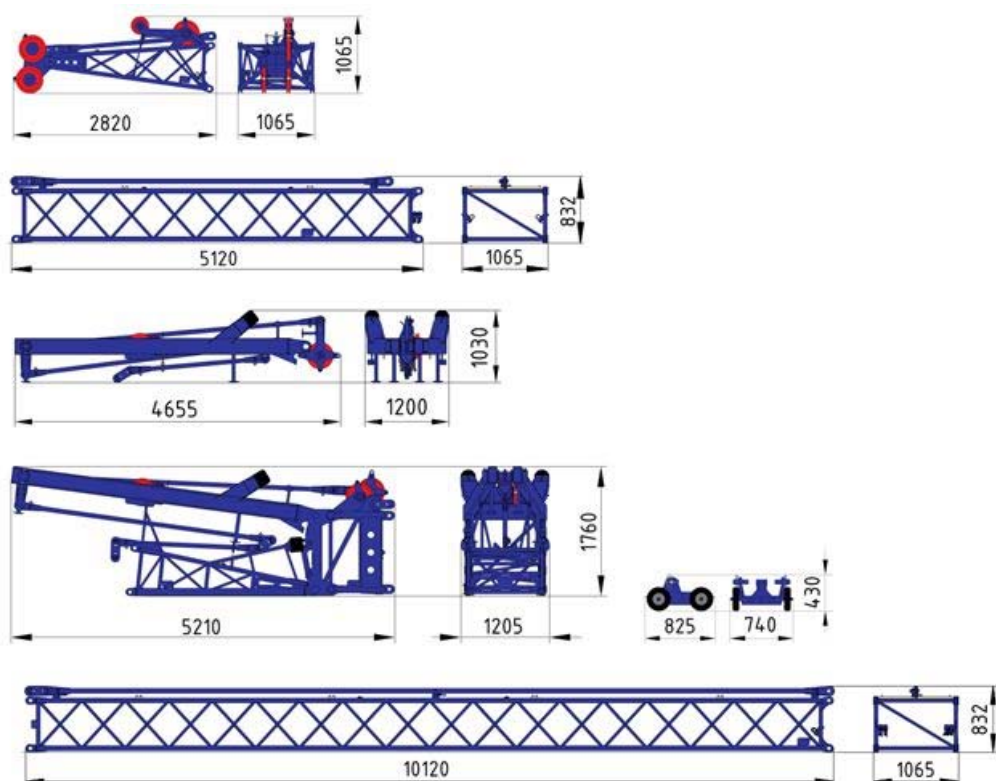
Элементы управляемого гуська

По вопросам продаж и поддержки обращайтесь:

Астана +7(7172)727-132, Волгоград (844)278-03-48, Воронеж (473)204-51-73,
 Екатеринбург (343)384-55-89, Казань (843)206-01-48, Краснодар (861)203-40-90,
 Красноярск (391)204-63-61, Москва (495)268-04-70, Нижний Новгород (831)429-08-12,
 Новосибирск (383)227-86-73, Ростов-на-Дону (863)308-18-15, Самара (846)206-03-16,
 Санкт-Петербург (812)309-46-40, Саратов (845)249-38-78, Уфа (347)229-48-12

Единый адрес: kcn@nt-rt.ru

Веб-сайт: <http://klincy.nt-rt.ru>



Головная секция	390 кг
Вставка 5 м.....	330 кг
Вставка 10 м.....	590 кг
Портал управляемого гуська	705 кг
Тележка ¹	80 кг
Транспортный комплект ² : корневая секция гуська (2e) с порталом управляемого гуська (3f), установленные на установочную секцию стрелы (1e).....	1470 кг

¹ применяется при установке сменного стрелового оборудования.

² транспортный комплект может быть расформирован поэлементно для отдельной транспортировки.

Прочие элементы

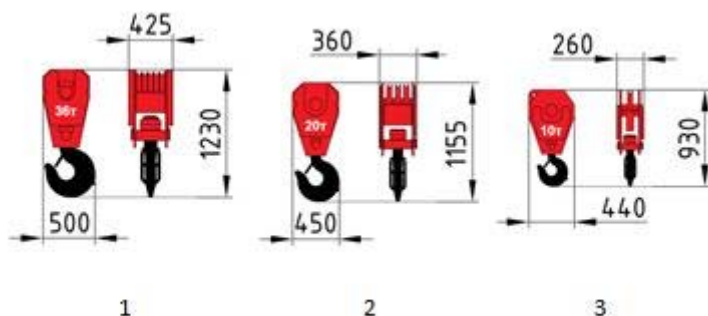
Грузозахватные органы

По вопросам продаж и поддержки обращайтесь:

Астана +7(7172)727-132, Волгоград (844)278-03-48, Воронеж (473)204-51-73,
 Екатеринбург (343)384-55-89, Казань (843)206-01-48, Краснодар (861)203-40-90,
 Красноярск (391)204-63-61, Москва (495)268-04-70, Нижний Новгород (831)429-08-12,
 Новосибирск (383)227-86-73, Ростов-на-Дону (863)308-18-15, Самара (846)206-03-16,
 Санкт-Петербург (812)309-46-40, Саратов (845)249-38-78, Уфа (347)229-48-12

Единый адрес: kcn@nt-rt.ru

Веб-сайт: <http://klincy.nt-rt.ru>



Крюковая обойма 1:

- кратность полиспаста..... 2-10
- грузоподъемность..... 20 т
- масса..... 300 кг

Крюковая обойма 3:

- кратность полиспаста..... 2-3

Вспомогательный гусек

Противовес

Противовес для всех рабочих исполнений крана имеет постоянную массу и состоит из остова (2) и 2-х плит (1).

Масса противовеса..... 13,9 т

Масса плиты (1)..... 5,0 т

Масса остова (2)..... 3,9 т

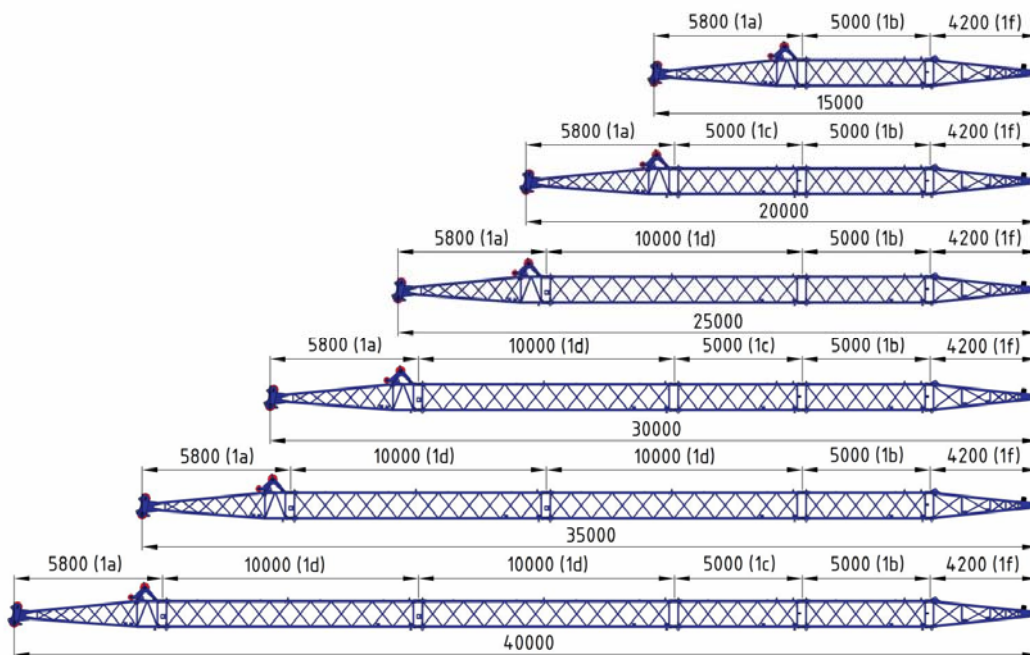
Основная стрела

По вопросам продаж и поддержки обращайтесь:

Астана +7(7172)727-132, Волгоград (844)278-03-48, Воронеж (473)204-51-73,
 Екатеринбург (343)384-55-89, Казань (843)206-01-48, Краснодар (861)203-40-90,
 Красноярск (391)204-63-61, Москва (495)268-04-70, Нижний Новгород (831)429-08-12,
 Новосибирск (383)227-86-73, Ростов-на-Дону (863)308-18-15, Самара (846)206-03-16,
 Санкт-Петербург (812)309-46-40, Саратов (845)249-38-78, Уфа (347)229-48-12

Единый адрес: kcn@nt-rt.ru

Веб-сайт: <http://klincy.nt-rt.ru>

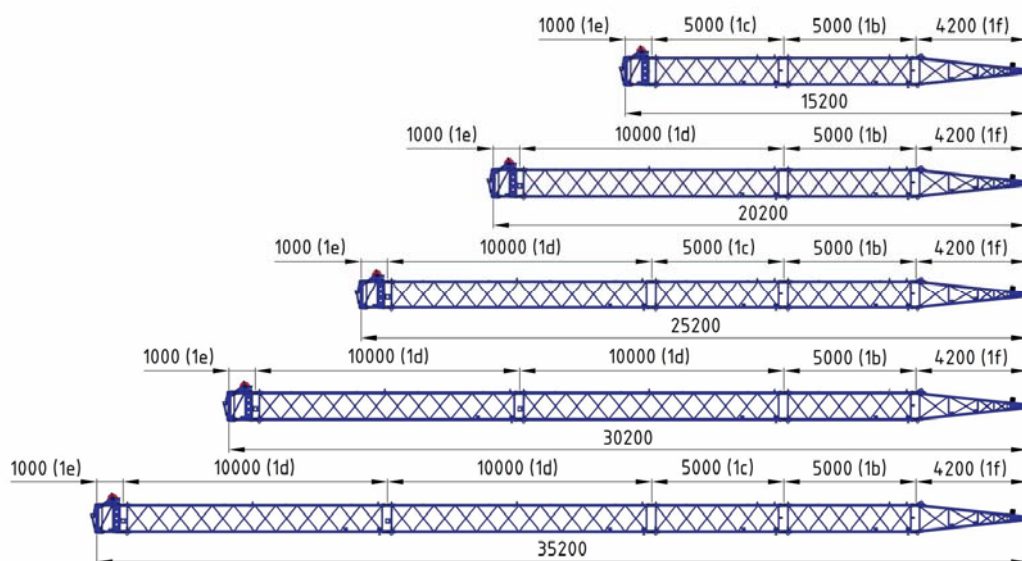


Основная стрела. Исполнения

Секции стрелы	Длина, м	Количество секций					
		1	2	3	4	5	6
Корневая (1f)	4,2	1	1	1	1	1	1
Вставка 5 м (1b)	5,0		1	1	1	1	1
Вставка 5 м (1c)	5,0		1		1		1
Вставка 10 м (1d)	10,0			1	1	2	2
Головная (1a)	5,8	1	1	1	1	1	1
Длина стрелы, м		15,0	20,0	25,0	30,0	35,0	40,0

Стрела для сменного стрелового оборудования

По вопросам продаж и поддержки обращайтесь:
 Астана +7(7172)727-132, Волгоград (844)278-03-48, Воронеж (473)204-51-73,
 Екатеринбург (343)384-55-89, Казань (843)206-01-48, Краснодар (861)203-40-90,
 Красноярск (391)204-63-61, Москва (495)268-04-70, Нижний Новгород (831)429-08-12,
 Новосибирск (383)227-86-73, Ростов-на-Дону (863)308-18-15, Самара (846)206-03-16,
 Санкт-Петербург (812)309-46-40, Саратов (845)249-38-78, Уфа (347)229-48-12
 Единый адрес: kcn@nt-rt.ru
 Веб-сайт: <http://klincy.nt-rt.ru>



Стрела для сменного стрелового оборудования. Исполнения

Секции стрелы	Длина, м	Количество секций				
		1e	1d	1c	1b	1f
Корневая (1f)	4,2	1	1	1	1	1
Вставка 5 м (1b)	5,0	1	1	1	1	1
Вставка 5 м (1c)	5,0	1	1	1		1
Вставка 10 м (1d)	10,0	1	1	1	2	2
Установочная (1e)	1,0	1	1	1	1	1
Длина стрелы, м		15,2	20,2	25,2	30,2	35,2
Жесткомонтируемый гусек		•	•	•	•	•
Управляемый гусек		•	•	•	•	

Сменное стреловое оборудование

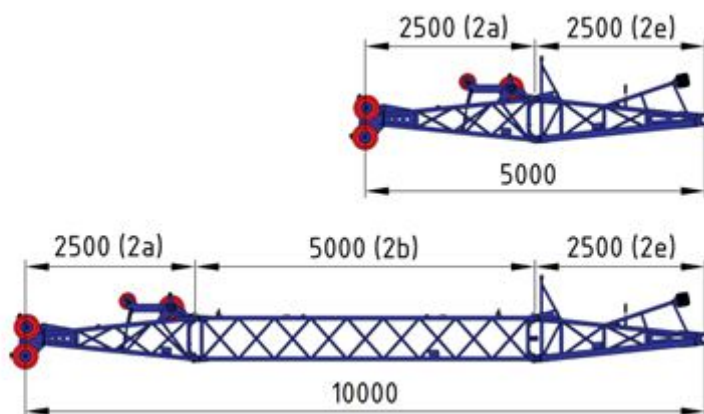
Жесткомонтируемый гусек

По вопросам продаж и поддержки обращайтесь:

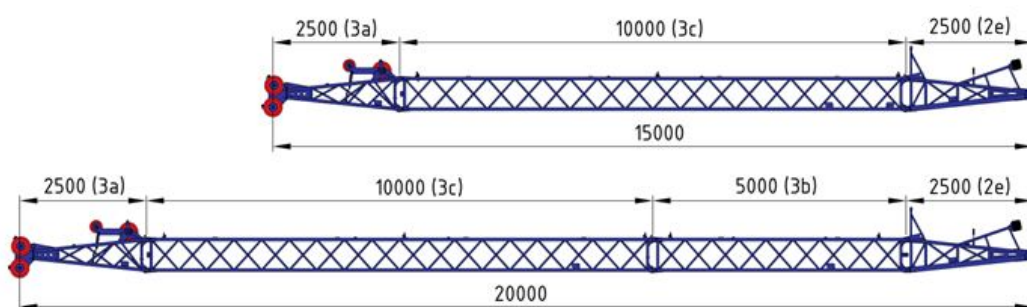
Астана +7(7172)727-132, Волгоград (844)278-03-48, Воронеж (473)204-51-73,
 Екатеринбург (343)384-55-89, Казань (843)206-01-48, Краснодар (861)203-40-90,
 Красноярск (391)204-63-61, Москва (495)268-04-70, Нижний Новгород (831)429-08-12,
 Новосибирск (383)227-86-73, Ростов-на-Дону (863)308-18-15, Самара (846)206-03-16,
 Санкт-Петербург (812)309-46-40, Саратов (845)249-38-78, Уфа (347)229-48-12

Единый адрес: kcn@nt-rt.ru

Веб-сайт: <http://klincy.nt-rt.ru>



Маневровый гусек



Сменное стреловое оборудование. Исполнения

Секции гуська	Длина, м	Количество секций			
Корневая (2e)	2,5	1	1	1	1
Вставка 5 м (2b)	5,0		1		
Вставка 5 м (3b)	5,0				1
Вставка 10 м (3c)	10,0			1	1
Головная (2a)	2,5	1	1		
Головная (3a)	2,5			1	1
<u>Жесткомонтируемый гусек,</u> длина, м	5,0	10,0			
Управляемый гусек, длина, м			15,0	20,0	

По вопросам продаж и поддержки обращайтесь:

Астана +7(7172)727-132, Волгоград (844)278-03-48, Воронеж (473)204-51-73,
 Екатеринбург (343)384-55-89, Казань (843)206-01-48, Краснодар (861)203-40-90,
 Красноярск (391)204-63-61, Москва (495)268-04-70, Нижний Новгород (831)429-08-12,
 Новосибирск (383)227-86-73, Ростов-на-Дону (863)308-18-15, Самара (846)206-03-16,
 Санкт-Петербург (812)309-46-40, Саратов (845)249-38-78, Уфа (347)229-48-12

Единый адрес: kcn@nt-rt.ru

Веб-сайт: <http://klincy.nt-rt.ru>