

ПКС-55713-6К-3



Две машины по одной цене (вышка + кран). Полноценный подъемник - кран стреловой г/п 25 т (100% дублирование рабочих операций из люльки). Минимизация потери времени перевода подъемника из транспортного положения в рабочее (15-20 мин). Высота подъема 10-ти этажного дома. Переносные переговорные устройства (2 комплекта). Автоматическое горизонтирование люльки. Электропропорциональное управление. Современный дизайн и эргономика. Высоконадежные комплектующие лучших европейских производителей. Широкий выбор шасси, включая зарубежные модели. Грузоподъемность люльки 250 кг (2 человека + рабочий инвентарь).

Основные параметры

Грузоподъемность, т: 25 т.

Технические характеристики

Характеристика	Значение
Грузоподъемность номинальная, кг	250
Рабочая высота подъема, м	30,7
Вылет, м	
- наибольший в заднем секторе зоны	27,0

По вопросам продаж и поддержки обращайтесь:

Астана +7(7172)727-132, Волгоград (844)278-03-48, Воронеж (473)204-51-73,
Екатеринбург (343)384-55-89, Казань (843)206-01-48, Краснодар (861)203-40-90,
Красноярск (391)204-63-61, Москва (495)268-04-70, Нижний Новгород (831)429-08-12,
Новосибирск (383)227-86-73, Ростов-на-Дону (863)308-18-15, Самара (846)206-03-16,
Санкт-Петербург (812)309-46-40, Саратов (845)249-38-78, Уфа (347)229-48-12

Единый адрес: kcn@nt-rt.ru

Веб-сайт: <http://klincy.nt-rt.ru>

обслуживания	
- наибольший в переднем секторе зоны обслуживания	17,0
База, м	3,95+1,40
Колея колес, м:	
- передних	2,03
- задних	1,89
Минимальный радиус поворота, м	13,2
Опорный контур, м:	
- продольный	4,9
- поперечный	5,8
Время подъема люльки на наибольшую высоту, с	310
Частота вращения, об/мин Со стрелой и люлькой, не более:	
- для стрелы длиной до 18 м	0,4
- для стрелы длиной более 18 м	0,2
Угол поворота, °	360
Способ управления:	
- механизмами поворотной рамы	гидравлический
- выносными опорами	гидравлический
- механизмом передвижения (шасси)	механический
Способ токоподвода к подъемнику	через кольцевой токосъемник от электрооборудования шасси автомобиля к электрооборудованию на поворотной платформе
Масса подъемника, кг	24550
Масса подъемника с гуськом, кг	25100
Распределение массы на оси в транспортном положении, кг :	

По вопросам продаж и поддержки обращайтесь:
Астана +7(7172)727-132, Волгоград (844)278-03-48, Воронеж (473)204-51-73,
Екатеринбург (343)384-55-89, Казань (843)206-01-48, Краснодар (861)203-40-90,
Красноярск (391)204-63-61, Москва (495)268-04-70, Нижний Новгород (831)429-08-12,
Новосибирск (383)227-86-73, Ростов-на-Дону (863)308-18-15, Самара (846)206-03-16,
Санкт-Петербург (812)309-46-40, Саратов (845)249-38-78, Уфа (347)229-48-12
Единый адрес: kcn@nt-rt.ru
Веб-сайт: <http://klincy.nt-rt.ru>

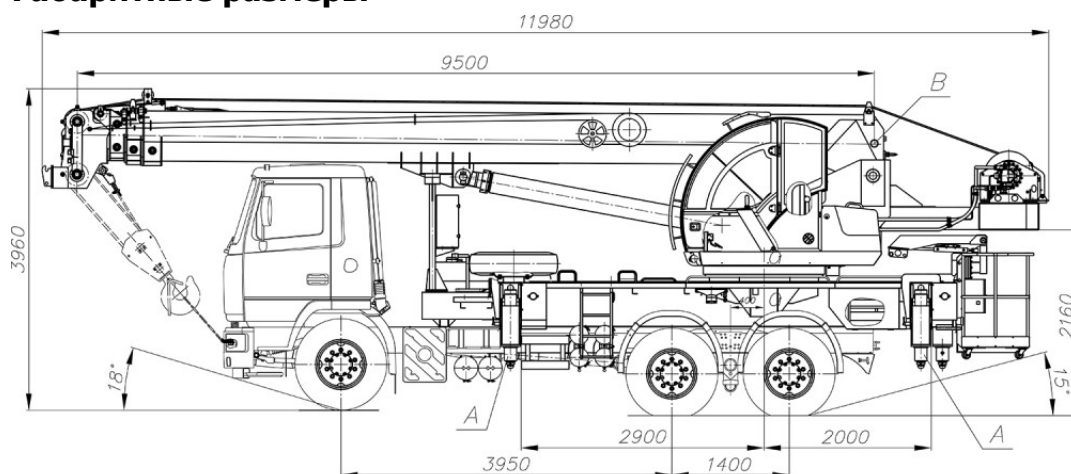
Подъемника:	
- передняя ось	7050
- задняя тележка	17500

Распределение массы на оси в транспортном положении, кг :
Подъемника с гуськом:

- передняя ось	7400
- задняя тележка	17700

Габариты в транспортном положении, м:	
- длина	11,98
- ширина	2,5
- высота	3,96

Габаритные размеры



Нагрузки на оси

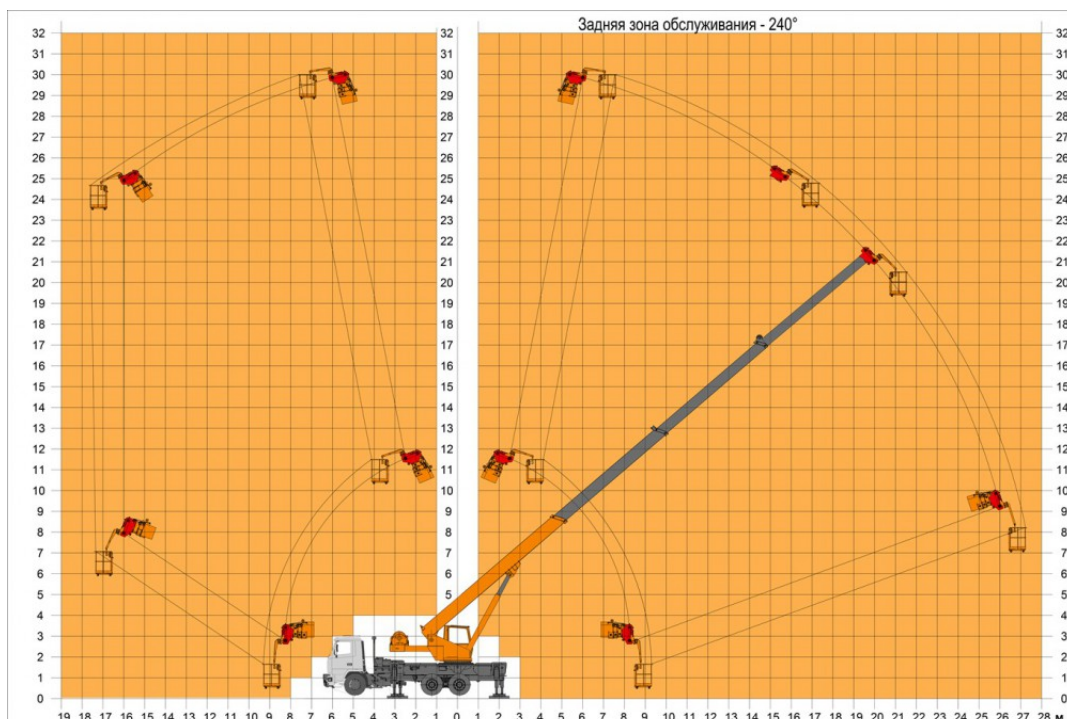
	на переднюю ось	на заднюю тележку
кран с основной стрелой	7050	17500
кран с основной стрелой и гуськом	7400	17700

По вопросам продаж и поддержки обращайтесь:

Астана +7(7172)727-132, Волгоград (844)278-03-48, Воронеж (473)204-51-73,
 Екатеринбург (343)384-55-89, Казань (843)206-01-48, Краснодар (861)203-40-90,
 Красноярск (391)204-63-61, Москва (495)268-04-70, Нижний Новгород (831)429-08-12,
 Новосибирск (383)227-86-73, Ростов-на-Дону (863)308-18-15, Самара (846)206-03-16,
 Санкт-Петербург (812)309-46-40, Саратов (845)249-38-78, Уфа (347)229-48-12

Единый адрес: kcn@nt-rt.ru

Веб-сайт: <http://klincy.nt-rt.ru>



Кран-подъёмник стреловой.

Кран-подъёмник стреловой-это полноценный автомобильный кран грузоподъёмностью 25 тонн с длинной стрелы 28 метров, способный превращаться в подъёмник, который **поднимает груз в 250 кг на высоту 30,7 метров.**

Люлька входит в комплект автокрана и перевозится им же, не увеличивая габаритные размеры и не превышая общей массы.

По вопросам продаж и поддержки обращайтесь:

Астана +7(7172)727-132, Волгоград (844)278-03-48, Воронеж (473)204-51-73,
 Екатеринбург (343)384-55-89, Казань (843)206-01-48, Краснодар (861)203-40-90,
 Красноярск (391)204-63-61, Москва (495)268-04-70, Нижний Новгород (831)429-08-12,
 Новосибирск (383)227-86-73, Ростов-на-Дону (863)308-18-15, Самара (846)206-03-16,
 Санкт-Петербург (812)309-46-40, Саратов (845)249-38-78, Уфа (347)229-48-12

Единый адрес: kcn@nt-rt.ru

Веб-сайт: <http://klincy.nt-rt.ru>



Крепление люльки к опорной раме осуществляется при помощи специальных кронштейнов.

По вопросам продаж и поддержки обращайтесь:

Астана +7(7172)727-132, Волгоград (844)278-03-48, Воронеж (473)204-51-73,
Екатеринбург (343)384-55-89, Казань (843)206-01-48, Краснодар (861)203-40-90,
Красноярск (391)204-63-61, Москва (495)268-04-70, Нижний Новгород (831)429-08-12,
Новосибирск (383)227-86-73, Ростов-на-Дону (863)308-18-15, Самара (846)206-03-16,
Санкт-Петербург (812)309-46-40, Саратов (845)249-38-78, Уфа (347)229-48-12

Единый адрес: kcn@nt-rt.ru

Веб-сайт: <http://klincy.nt-rt.ru>



Переоборудование крана в подъёмник занимает 15-20 минут.

По вопросам продаж и поддержки обращайтесь:
Астана +7(7172)727-132, Волгоград (844)278-03-48, Воронеж (473)204-51-73,
Екатеринбург (343)384-55-89, Казань (843)206-01-48, Краснодар (861)203-40-90,
Красноярск (391)204-63-61, Москва (495)268-04-70, Нижний Новгород (831)429-08-12,
Новосибирск (383)227-86-73, Ростов-на-Дону (863)308-18-15, Самара (846)206-03-16,
Санкт-Петербург (812)309-46-40, Саратов (845)249-38-78, Уфа (347)229-48-12
Единый адрес: kcn@nt-rt.ru
Веб-сайт: <http://klincy.nt-rt.ru>



Люлька оснащена джойстиком с электропропорциональным управлением, которые дублируют управление крановыми операциями.

По вопросам продаж и поддержки обращайтесь:
Астана +7(7172)727-132, Волгоград (844)278-03-48, Воронеж (473)204-51-73,
Екатеринбург (343)384-55-89, Казань (843)206-01-48, Краснодар (861)203-40-90,
Красноярск (391)204-63-61, Москва (495)268-04-70, Нижний Новгород (831)429-08-12,
Новосибирск (383)227-86-73, Ростов-на-Дону (863)308-18-15, Самара (846)206-03-16,
Санкт-Петербург (812)309-46-40, Саратов (845)249-38-78, Уфа (347)229-48-12
Единый адрес: kcn@nt-rt.ru
Веб-сайт: <http://klincy.nt-rt.ru>



Блок
управления
крановыми
операциями.

Для горизонтирования люльки применяется метиостанция.

Изоляция рабочего
места



Прибор безопасности полностью соответствует всем нормам и обеспечивает безопасную работу кран-подъёмника стрелового.

По вопросам продаж и поддержки обращайтесь:

Астана +7(7172)727-132, Волгоград (844)278-03-48, Воронеж (473)204-51-73,
Екатеринбург (343)384-55-89, Казань (843)206-01-48, Краснодар (861)203-40-90,
Красноярск (391)204-63-61, Москва (495)268-04-70, Нижний Новгород (831)429-08-12,
Новосибирск (383)227-86-73, Ростов-на-Дону (863)308-18-15, Самара (846)206-03-16,
Санкт-Петербург (812)309-46-40, Саратов (845)249-38-78, Уфа (347)229-48-12

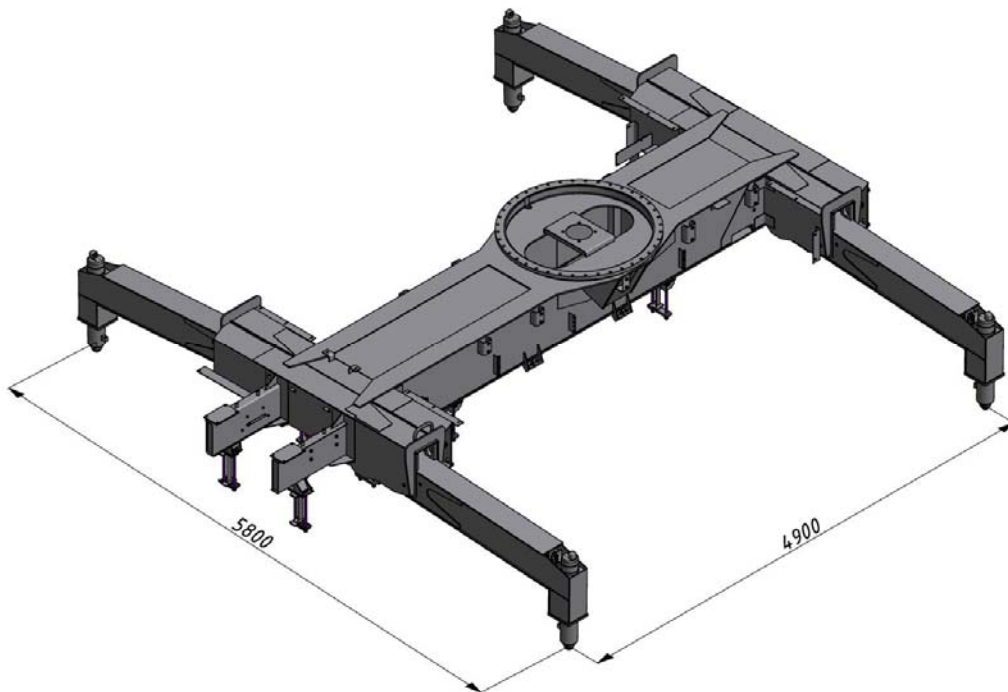
Единый адрес: kcn@nt-rt.ru

Веб-сайт: <http://klincy.nt-rt.ru>



Основные узлы и особенности кран-подъёмника стрелового:

1) Большой опорный контур.



По вопросам продаж и поддержки обращайтесь:
Астана +7(7172)727-132, Волгоград (844)278-03-48, Воронеж (473)204-51-73,
Екатеринбург (343)384-55-89, Казань (843)206-01-48, Краснодар (861)203-40-90,
Красноярск (391)204-63-61, Москва (495)268-04-70, Нижний Новгород (831)429-08-12,
Новосибирск (383)227-86-73, Ростов-на-Дону (863)308-18-15, Самара (846)206-03-16,
Санкт-Петербург (812)309-46-40, Саратов (845)249-38-78, Уфа (347)229-48-12
Единый адрес: kcn@nt-rt.ru
Веб-сайт: <http://klincy.nt-rt.ru>

2) **Новая кабина** улучшенной эргономики с **новым блоком управления командами, электропропорциональным управлением**, наличием прикуривателя.



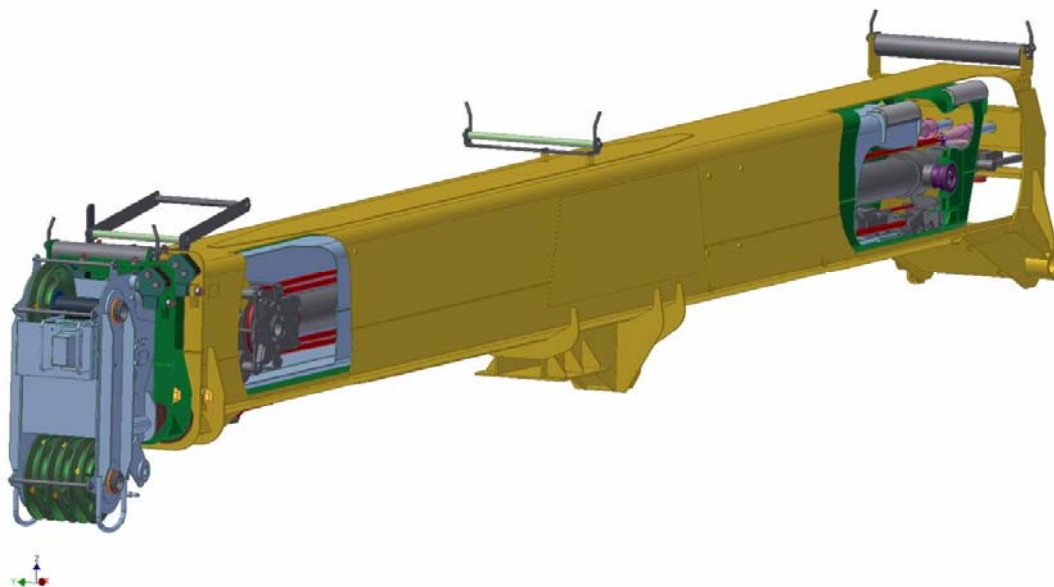
3) Стрела гексогонального сечения с **системой телескопирования состоящая из одного гидроцилиндра и системы полиспаатов 3 и 4 секций** позволяет выдвигать все секции стрелы одновременно, что значительно сокращает время на выполнение крановых операций.

По вопросам продаж и поддержки обращайтесь:

Астана +7(7172)727-132, Волгоград (844)278-03-48, Воронеж (473)204-51-73,
Екатеринбург (343)384-55-89, Казань (843)206-01-48, Краснодар (861)203-40-90,
Красноярск (391)204-63-61, Москва (495)268-04-70, Нижний Новгород (831)429-08-12,
Новосибирск (383)227-86-73, Ростов-на-Дону (863)308-18-15, Самара (846)206-03-16,
Санкт-Петербург (812)309-46-40, Саратов (845)249-38-78, Уфа (347)229-48-12

Единый адрес: kcn@nt-rt.ru

Веб-сайт: <http://klincy.nt-rt.ru>



4) **Возможность установки** отдельно возимого прямого **гуська длиной 9 метров.**

5) **Применение высокопрочных сталей и импортных комплектующих:**

- **оцинкованная трубка гидроразводки совместно с врезным кольцом и каучуковым уплотнителем**, а также система крепления – сводят течи на нет обеспечивая 9-10 класс чистоты рабочей жидкости;

По вопросам продаж и поддержки обращайтесь:

Астана +7(7172)727-132, Волгоград (844)278-03-48, Воронеж (473)204-51-73,
Екатеринбург (343)384-55-89, Казань (843)206-01-48, Краснодар (861)203-40-90,
Красноярск (391)204-63-61, Москва (495)268-04-70, Нижний Новгород (831)429-08-12,
Новосибирск (383)227-86-73, Ростов-на-Дону (863)308-18-15, Самара (846)206-03-16,
Санкт-Петербург (812)309-46-40, Саратов (845)249-38-78, Уфа (347)229-48-12

Единый адрес: kcn@nt-rt.ru

Веб-сайт: <http://klincy.nt-rt.ru>



- **планетарный редуктор лебёдки**-уменьшение расхода топлива, снижение времени на выполнения крановых операций;



- **плоскопрядильный эластичный канат**- препятствует скручиваемости, волнистости, корзинообразности, расплетению ветвей каната, его гибкости при минусовых температурах;

По вопросам продаж и поддержки обращайтесь:

Астана +7(7172)727-132, Волгоград (844)278-03-48, Воронеж (473)204-51-73,
Екатеринбург (343)384-55-89, Казань (843)206-01-48, Краснодар (861)203-40-90,
Красноярск (391)204-63-61, Москва (495)268-04-70, Нижний Новгород (831)429-08-12,
Новосибирск (383)227-86-73, Ростов-на-Дону (863)308-18-15, Самара (846)206-03-16,
Санкт-Петербург (812)309-46-40, Саратов (845)249-38-78, Уфа (347)229-48-12

Единый адрес: kcn@nt-rt.ru

Веб-сайт: <http://klincy.nt-rt.ru>

-электро-жгуты- упорядочивают электроразводку, предотвращают провисание и спутывание электропроводов.



Электроразводка в жгутах

- фонарь для освещения лебёдки.



- брызговики.

- по желанию клиента вся **облицовка может быть выполнена из алюминия.**

б) Повышенные требования к качеству продукта (заводская гарантия составляет 1500 моточасов).

По вопросам продаж и поддержки обращайтесь:

Астана +7(7172)727-132, Волгоград (844)278-03-48, Воронеж (473)204-51-73,
Екатеринбург (343)384-55-89, Казань (843)206-01-48, Краснодар (861)203-40-90,
Красноярск (391)204-63-61, Москва (495)268-04-70, Нижний Новгород (831)429-08-12,
Новосибирск (383)227-86-73, Ростов-на-Дону (863)308-18-15, Самара (846)206-03-16,
Санкт-Петербург (812)309-46-40, Саратов (845)249-38-78, Уфа (347)229-48-12

Единый адрес: kcn@nt-rt.ru

Веб-сайт: <http://klincy.nt-rt.ru>