

## ПКС-55713-5К-3



Две машины по одной цене (вышка + кран).

Полноценный подъемник - кран стреловой г/п 25 т (100% дублирование рабочих операций из люльки).

Минимизация потери времени перевода подъемника из транспортного положения в рабочее (15-20 мин).

Высота подъема 10-ти этажного дома.

Переносные переговорные устройства (2 комплекта).

Автоматическое горизонтирование люльки.

Электропропорциональное управление.

Современный дизайн и эргономика.

Высоконадежные комплектующие лучших европейских производителей.

Широкий выбор шасси, включая зарубежные модели.

Грузоподъемность люльки 250 кг (2 человека + рабочий инвентарь).

### Основные параметры

Грузоподъемность, т: 25 т.

### Технические характеристики

#### Характеристика

#### Значение

**Грузоподъемность  
номинальная, кг**

250

По вопросам продаж и поддержки обращайтесь:

Астана +7(7172)727-132, Волгоград (844)278-03-48, Воронеж (473)204-51-73,  
Екатеринбург (343)384-55-89, Казань (843)206-01-48, Краснодар (861)203-40-90,  
Красноярск (391)204-63-61, Москва (495)268-04-70, Нижний Новгород (831)429-08-12,  
Новосибирск (383)227-86-73, Ростов-на-Дону (863)308-18-15, Самара (846)206-03-16,  
Санкт-Петербург (812)309-46-40, Саратов (845)249-38-78, Уфа (347)229-48-12

Единый адрес: [kcn@nt-rt.ru](mailto:kcn@nt-rt.ru)

Веб-сайт: <http://klincy.nt-rt.ru>

<b>Рабочая высота подъема, м</b>	30.7
<b>Вылет, м</b>	
- наибольший в заднем секторе зоны обслуживания	27.0
- наибольший в переднем секторе зоны обслуживания	17.0
<b>База, м</b>	3.69+1.32
<b>Колея колес, м:</b>	
- передних	2.05
- задних	2.05
<b>Минимальный радиус поворота, м</b>	13.2
<b>Опорный контур, м:</b>	
- продольный	4.9
- поперечный	5.8
<b>Время подъема люльки на наибольшую высоту, с</b>	310
<b>Частота вращения, об/мин Со стрелой и люлькой, не более:</b>	
- для стрелы длиной до 18 м	0.4
- для стрелы длиной более 18 м	0.2
<b>Угол поворота, °</b>	360
<b>Способ управления:</b>	
- механизмами поворотной рамы	гидравлический
- выносными опорами	гидравлический
- механизмом передвижения (шасси)	механический
<b>Способ токоподвода к подъемнику</b>	через кольцевой токосъемник от электрооборудования шасси автомобиля к электрооборудованию на поворотной платформе
<b>Масса подъемника, кг</b>	22350

По вопросам продаж и поддержки обращайтесь:  
Астана +7(7172)727-132, Волгоград (844)278-03-48, Воронеж (473)204-51-73,  
Екатеринбург (343)384-55-89, Казань (843)206-01-48, Краснодар (861)203-40-90,  
Красноярск (391)204-63-61, Москва (495)268-04-70, Нижний Новгород (831)429-08-12,  
Новосибирск (383)227-86-73, Ростов-на-Дону (863)308-18-15, Самара (846)206-03-16,  
Санкт-Петербург (812)309-46-40, Саратов (845)249-38-78, Уфа (347)229-48-12  
Единый адрес: [kcn@nt-rt.ru](mailto:kcn@nt-rt.ru)  
Веб-сайт: <http://klincy.nt-rt.ru>

**Масса подъемника с гуськом, кг** 22900

**Распределение массы на оси в транспортном положении, кг :**  
**Подъемника:**

- передняя ось 5650

- задняя тележка 16700

**Распределение массы на оси в транспортном положении, кг :**  
**Подъемника с гуськом:**

- передняя ось 7000

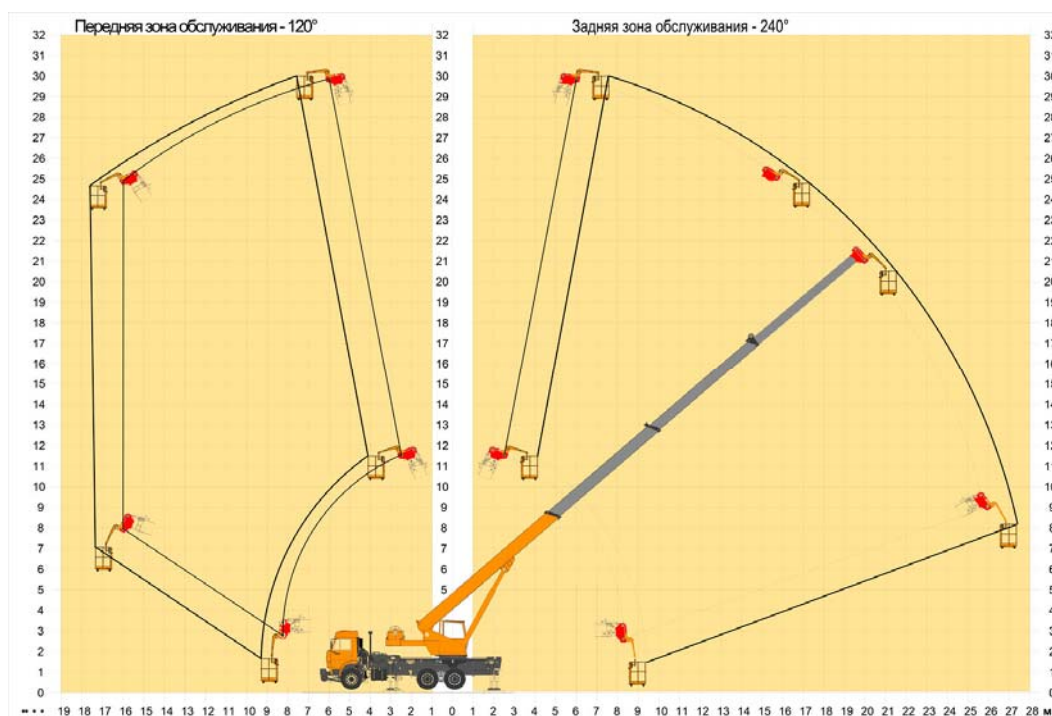
- задняя тележка 16900

**Габариты в транспортном положении, м:**

- длина 11,995

- ширина 2,50

- высота 3,98



По вопросам продаж и поддержки обращайтесь:

Астана +7(7172)727-132, Волгоград (844)278-03-48, Воронеж (473)204-51-73,  
Екатеринбург (343)384-55-89, Казань (843)206-01-48, Краснодар (861)203-40-90,  
Красноярск (391)204-63-61, Москва (495)268-04-70, Нижний Новгород (831)429-08-12,  
Новосибирск (383)227-86-73, Ростов-на-Дону (863)308-18-15, Самара (846)206-03-16,  
Санкт-Петербург (812)309-46-40, Саратов (845)249-38-78, Уфа (347)229-48-12

Единый адрес: [kcn@nt-rt.ru](mailto:kcn@nt-rt.ru)

Веб-сайт: <http://klincy.nt-rt.ru>