

КС-65719-7К



КС-65719-7К — первая модель сорокатонного автокрана марки «Клинцы» грузоподъемностью 40 тонн с длиной стрелы 34 метра на импортном шасси Volvo FE-280, соответствующая техническим нормам для движения транспортных средств по дорогам общего пользования без специального разрешения.

Кран грузоподъемностью 40 тонн смонтирован на трехосном шасси автомобиля модели Volvo FE-280 с колесной формулой 6x4 .

Кран универсален, он предназначен для работы как в городах, так и в условиях удаленности от населенных пунктов.

Гидравлика

Привод крановой установки осуществляется при помощи поршневого гидронасоса, который приводится во вращение двигателем базового автомобиля через коробку передач и не требует дополнительного оборудования.

Гидравлическая система крановой установки обеспечивает плавное управление всеми механизмами, регулирование скоростей рабочих операций и возможность совмещения нескольких операций.

Стрела и система телескопирования

Четырехсекционная телескопическая стрела длиной 11,2—34 метра во втянутом положении обеспечивает крану компактность и маневренность при переездах, а в

По вопросам продаж и поддержки обращайтесь:

Астана +7(7172)727-132, Волгоград (844)278-03-48, Воронеж (473)204-51-73,
Екатеринбург (343)384-55-89, Казань (843)206-01-48, Краснодар (861)203-40-90,
Красноярск (391)204-63-61, Москва (495)268-04-70, Нижний Новгород (831)429-08-12,
Новосибирск (383)227-86-73, Ростов-на-Дону (863)308-18-15, Самара (846)206-03-16,
Санкт-Петербург (812)309-46-40, Саратов (845)249-38-78, Уфа (347)229-48-12

Единый адрес: kcn@nt-rt.ru

Веб-сайт: <http://klincy.nt-rt.ru>

выдвинутом — широкую рабочую зону и большую высоту перемещения груза при работе.

Возможность телескопирования стрелы с грузом на крюке позволяет крану выполнять специальные задания: устанавливать грузы в труднодоступных местах, проносить их среди смонтированных конструкций.

Секции стрелы сделаны из двух гнутых цельнометаллических профилей и, в соответствии с тенденциями мирового краностроения, имеют непрямоугольное сечение с нижним поясом в виде эллипса.

Дополнительное оборудование

Стрела может быть дополнительно оснащена решетчатым гуськом длиной 9 метров, что позволяет обеспечить стреле наибольшую зону обслуживания. Использование в работе дополнительных отдельно возимых противовесов общей массой 13,0 тонн позволяет значительно поднять грузовые характеристики крана на средних и дальних вылетах, что обеспечивает наилучшие показатели среди аналогичных кранов данной размерной группы.

Установка гуськов и дополнительных противовесов в рабочее положение производится без использования дополнительных грузоподъемных средств и людских ресурсов.

Опорный контур

Для удобства работы в стесненных условиях предусмотрен режим работы с установкой крана на не полностью выдвинутых балках выносных опор.

Надежность

При изготовлении несущих металлоконструкций крановой установки и телескопической стрелы используется импортная высокопрочная сталь WELDOX. Редукторы механизмов подъема груза и поворота крана планетарного типа, с дисковыми тормозами, что соответствует современным требованиям, предъявляемым к грузоподъемным машинам.

Во многих узлах крана установлены импортные комплектующие, которые не надо менять в течение всего срока службы крана.

Система безопасности

Безопасную работу крана обеспечивает микропроцессорный ограничитель нагрузки, показатели которого отражаются на дисплее в кабине машиниста. Прибор автоматически осуществляет защиту крана от перегрузки и опрокидывания, оснащен координатной защитой крана для работы в стесненных условиях и блоком телеметрической памяти.

По вопросам продаж и поддержки обращайтесь:

Астана +7(7172)727-132, Волгоград (844)278-03-48, Воронеж (473)204-51-73,
Екатеринбург (343)384-55-89, Казань (843)206-01-48, Краснодар (861)203-40-90,
Красноярск (391)204-63-61, Москва (495)268-04-70, Нижний Новгород (831)429-08-12,
Новосибирск (383)227-86-73, Ростов-на-Дону (863)308-18-15, Самара (846)206-03-16,
Санкт-Петербург (812)309-46-40, Саратов (845)249-38-78, Уфа (347)229-48-12

Единый адрес: kcn@nt-rt.ru

Веб-сайт: <http://klincy.nt-rt.ru>

Автокран также защищен от опасного напряжения для работы вблизи линий электропередач.

Основные параметры

Грузоподъемность, т:	40
Шасси:	Volvo FE-280
Длина стрелы:	34 м.

Технические характеристики

Характеристика	Значение
Грузоподъёмность миди максимальная, т	40,0
Максимальный грузовой момент, кНм (тм)	1176(120)
Высота подъёма максимальная, м	34,8
Высота подъёма при максимальном вылете, м	5,2
Максимальная глубина опускания при работе с грузом равным 50% грузоподъёмности, с основной стрелой и максимальной кратностью запасовки, м	10,0
Вылет при максимальной грузоподъёмности, м	3,0
Вылет, максимальный, м	
- а) «проектный» (без нагрузки)	8,45
- б) «рабочий» (с грузом на крюке)	8,5
Вылет минимальный, м	2,0
Максимальная масса груза, с которой допускается телескопирование стрелы, т:	8,0
Максимальная масса груза, с которым допускается работа в ускоренном режиме подъёма-опускания, т:	7,5
База, м	4,2+1,37
Колея, м:	
- передних колёс	2,028

По вопросам продаж и поддержки обращайтесь:

Астана +7(7172)727-132, Волгоград (844)278-03-48, Воронеж (473)204-51-73,
Екатеринбург (343)384-55-89, Казань (843)206-01-48, Краснодар (861)203-40-90,
Красноярск (391)204-63-61, Москва (495)268-04-70, Нижний Новгород (831)429-08-12,
Новосибирск (383)227-86-73, Ростов-на-Дону (863)308-18-15, Самара (846)206-03-16,
Санкт-Петербург (812)309-46-40, Саратов (845)249-38-78, Уфа (347)229-48-12

Единый адрес: kcn@nt-rt.ru

Веб-сайт: <http://klincy.nt-rt.ru>

- задних колёс (между серединами двойных скатов)	1,837
База выносных опор, м	5,4
Расстояние между выносными опорами, м:	при выдвинутых опорах- 6,1 при втянутых опорах- 2,3
Задний габарит, м	3,15
Радиус поворота, м	12,3
Габаритные размеры крана (длина x ширина x высота), м	11,97x2,99x3,94
Скорости передвижения:	
- крана транспортная (своим ходом), м/с (км/ч)	1,4-16,8(5-60)
- крана транспортная на буксире, м/с (км/ч)	1,4-5,6(5-20)
Скорость механизма телескопирования секции стрелы (выдвижения-втягивания секции стрелы), м/с (м/мин),	0,25(15)
Скорость механизма поворота (частота вращения), рад/с (об/мин):	
- наименьшая, не более	0,012(0,12)
- наибольшая, с грузом, не менее	0,089(0,85)
- наибольшая с гуськом и грузом, не более	0,053 (0,5)
Угол поворота, рад (°)	6,28(360)
Масса крана и его основных частей, т:	
- конструктивная масса крана в транспортном положении	26,52
- масса противовеса	1;5;9;13
- масса стрелы	6,8
- масса крановой установки	19,065
- масса гуська	0,46

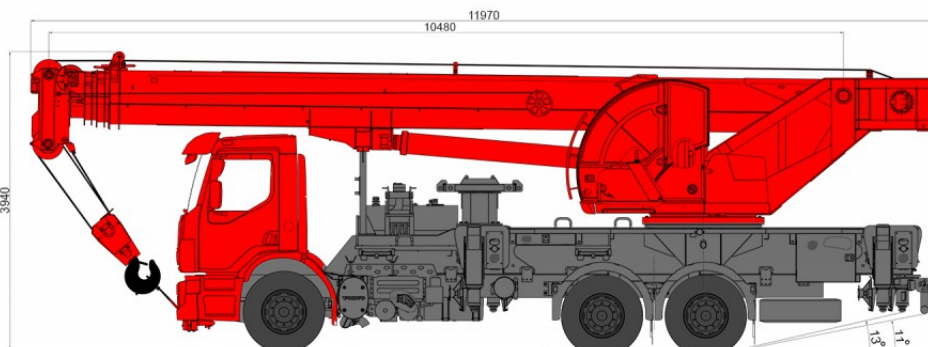
По вопросам продаж и поддержки обращайтесь:

Астана +7(7172)727-132, Волгоград (844)278-03-48, Воронеж (473)204-51-73,
Екатеринбург (343)384-55-89, Казань (843)206-01-48, Краснодар (861)203-40-90,
Красноярск (391)204-63-61, Москва (495)268-04-70, Нижний Новгород (831)429-08-12,
Новосибирск (383)227-86-73, Ростов-на-Дону (863)308-18-15, Самара (846)206-03-16,
Санкт-Петербург (812)309-46-40, Саратов (845)249-38-78, Уфа (347)229-48-12

Единый адрес: kcn@nt-rt.ru

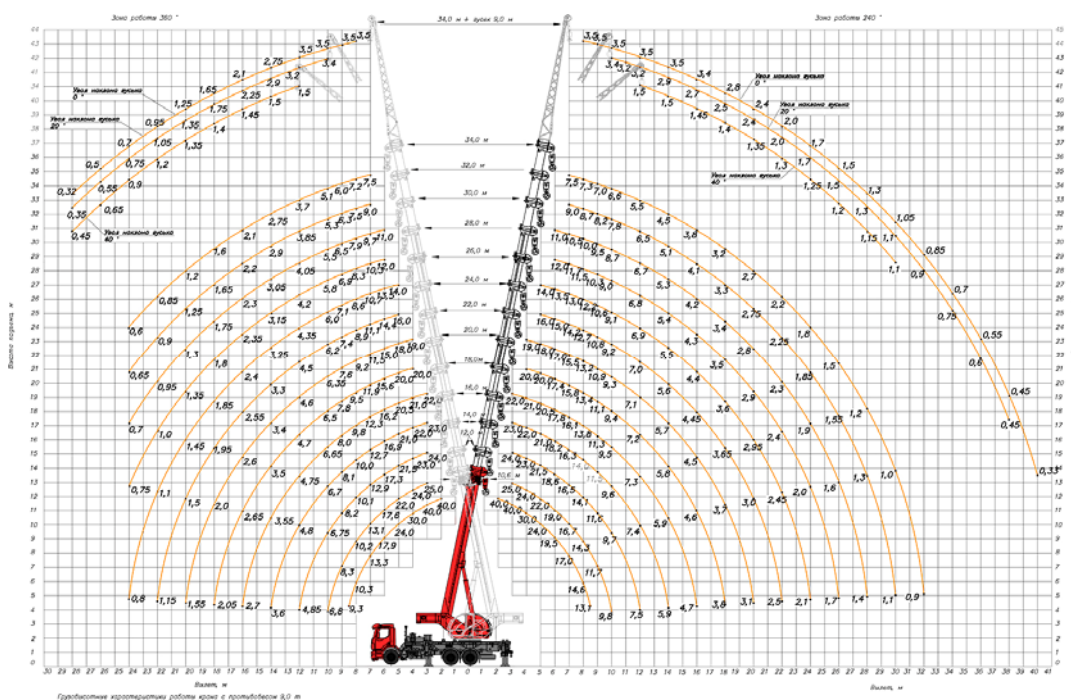
Веб-сайт: <http://klincy.nt-rt.ru>

Габаритные размеры



Нагрузка на оси

Исполнение крана	Нагрузка, кН (Тс)		
	общая	на переднюю ось	на заднюю тележку
кран с основной стрелой	258,00 (26,30)	71,61 (7,30)	186,39 (19,00)
кран с основной стрелой, противовес 1 т на опорной раме	267,81 (27,30)	76,52 (7,80)	191,29 (19,50)
кран с основной стрелой, противовес 1 т на поворотной раме	267,81 (27,30)	64,75 (6,60)	203,06 (20,70)
кран с основной стрелой и гуськом	265,85 (27,10)	78,48 (8,00)	187,37 (19,10)
кран с основной стрелой, противовес 1 т на поворотной раме и гуськом	275,66 (28,10)	71,61 (7,30)	204,05 (20,80)



По вопросам продаж и поддержки обращайтесь:

Астана +7(7172)727-132, Волгоград (844)278-03-48, Воронеж (473)204-51-73,
 Екатеринбург (343)384-55-89, Казань (843)206-01-48, Краснодар (861)203-40-90,
 Красноярск (391)204-63-61, Москва (495)268-04-70, Нижний Новгород (831)429-08-12,
 Новосибирск (383)227-86-73, Ростов-на-Дону (863)308-18-15, Самара (846)206-03-16,
 Санкт-Петербург (812)309-46-40, Саратов (845)249-38-78, Уфа (347)229-48-12

Единый адрес: kcn@nt-rt.ru

Веб-сайт: <http://klincy.nt-rt.ru>

Длина стрелы, м	Вылет, м	Грузоподъёмность	Материал	Тип материала	Кол-во, шт	
11,2	2,0	40т.	плита	1П	7 (38т.)	
				2П	7 (38,3т.)	
				1ПК и ПБ	20 (36,3т.)	
				2ПК	8 (36,6т.)	
			сваи	СП	26 (37,75т.)	
				СО и СК (цельная)	21 (37,47т.)	
				СО и СК (составная)	16 (38,47т.)	
				СД	30 (39,79т.)	
			Поддон с кирпичом (0,9т.)	Деревянный поддон (одинарный кирпич)	44 (39,6т.)	
					Колокольчик с бетоном (0,75т.)	БН-3,0 м ³
	9,0	12т.	плита	1П	2 (9,2т.)	
				2П	2 (11,6т.)	
				1ПК и ПБ	8 (11,7т.)	
				2ПК	3 (9,2т.)	
Сваи			СП	10 (11,97)		
			СО и СК (цельная)	9 (10,65т.)		
			СО и СК (составная)	6 (10,86т.)		
			СД	6 (11,85т.)		
Поддон с кирпичом (0,9т.)			Деревянный поддон (одинарный кирпич)	9 (11,39т.)		
				13 (11,7т.)		
34		6,0	7т.	плита	1П	1 (4,3т.)
					2П	1 (5,8т.)
					1ПК и ПБ	5 (5,9т.)
					2ПК	2 (4,8т.)
	сваи			СП	8 (6,72т.)	
				СО и СК (цельная)	6 (6,17т.)	
				СО и СК (составная)	4 (6,41т.)	
				СД	9 (6,29т.)	
	Поддон с кирпичом (0,9т.)			Деревянный поддон (одинарный кирпич)	6 (5,91т.)	
					7 (6,3т.)	
	Колокольчик с бетоном (0,75т.)	БН-3,0 м ³	9 (6,75т.)			
			1 (0,8т.)			
	32,0	0,85	плита	1ПК и ПБ	1 (0,8т.)	
				сваи	СП	1 (0,79т.)
СО и СК (цельная)					1 (0,8т.)	
СД					1 (0,66т.)	
СЦ			1 (0,8т.)			
Кирпичи без поддона			5 упак. (0,75т.)			
Колокольчик с бетоном (0,75т.)			БН-3,0 м ³	1 (0,75т.)		

По вопросам продаж и поддержки обращайтесь:

Астана +7(7172)727-132, Волгоград (844)278-03-48, Воронеж (473)204-51-73,
 Екатеринбург (343)384-55-89, Казань (843)206-01-48, Краснодар (861)203-40-90,
 Красноярск (391)204-63-61, Москва (495)268-04-70, Нижний Новгород (831)429-08-12,
 Новосибирск (383)227-86-73, Ростов-на-Дону (863)308-18-15, Самара (846)206-03-16,
 Санкт-Петербург (812)309-46-40, Саратов (845)249-38-78, Уфа (347)229-48-12

Единый адрес: kcn@nt-rt.ru

Веб-сайт: <http://klincy.nt-rt.ru>