

КС-65719-5К



КС-65719-5К - первый полноприводный автокран марки «Клинцы» грузоподъемностью 40 тонн.

Шасси

Кран смонтирован на трехосном шасси автомобиля модели КамАЗ-65222. Колесная формула автомобиля 6 х 6

Двигатель

Двигатель базового автомобиля: восьмицилиндровый четырёхтактный дизель с турбонаддувом - модель КамАЗ-740.50-360

Подвеска

Система подрессоривания мостов-рессорная

Тормоза

Система торможения пневматическая барабанного типа

Шины

Размерность 16.00 R20

Электрооборудование

Постоянный ток 24В, 2 аккумуляторные батареи

Кран имеет базовое исполнение и набор дополнительного оборудования. В базовой комплектации кран поставляется с противовесом массой 1 тонна и дополнительной крюковой подвеской под четырёх и шестикратную запасовку грузоподъёмностью 20 тонн. По желанию заказчика кран дополнительно может доукомплектовываться:

По вопросам продаж и поддержки обращайтесь:

Астана +7(7172)727-132, Волгоград (844)278-03-48, Воронеж (473)204-51-73,
Екатеринбург (343)384-55-89, Казань (843)206-01-48, Краснодар (861)203-40-90,
Красноярск (391)204-63-61, Москва (495)268-04-70, Нижний Новгород (831)429-08-12,
Новосибирск (383)227-86-73, Ростов-на-Дону (863)308-18-15, Самара (846)206-03-16,
Санкт-Петербург (812)309-46-40, Саратов (845)249-38-78, Уфа (347)229-48-12

Единый адрес: kcn@nt-rt.ru

Веб-сайт: <http://klincy.nt-rt.ru>

- дополнительными отдельно возимыми двумя противовесами массой по **4,0 ТОННЫ** - для увеличения грузоподъемности на дальних и средних вылетах. Использование в работе дополнительных противовесов общей массой **9,0 ТОНН** позволяет существенно улучшить грузовые характеристики крана на средних и дальних вылетах, что обеспечивает ему наилучшие показатели среди аналогичных кранов данной размерной группы.

Для увеличения высоты подъема стрела может быть дополнительно оснащена решетчатым гуськом длиной 9 метров - для увеличения высоты подъема крюка и рабочей зоны крана. Гусёк поставляется в комплекте с крюковой подвеской грузоподъемностью 4,5 тонны под двукратную запасовку. Гусек транспортируется отдельно от крана.

Стрела и система телескопирования

Четырехсекционная телескопическая стрела длиной 10,4—31 метр во втянутом положении обеспечивает крану компактность и маневренность при переездах, а в выдвинутом — широкую рабочую зону и большую высоту перемещения груза при работе.

Возможность телескопирования стрелы с грузом на крюке позволяет крану выполнять специальные задания: устанавливать грузы в труднодоступных местах, проносить их среди смонтированных конструкций.

Стрела крана изготовлена из высокопрочной стали с помощью современных технологий гибки и сварки. Это позволило придать ей современный вид и обеспечить высокую несущую способность. Дальнейшее увеличение способности стрелы поднимать тяжелые грузы обеспечено применением оригинальной системы телескопирования секций – все секции телескопируются одновременно одним цилиндром. Таким решением достигнуто снижение массы стрелы и хорошие показатели грузоподъемности. Кроме того, реализованный режим телескопирования выгоден при поднятии грузов: все секции оказываются одинаково и равномерно нагруженными; стрела при всех промежуточных длинах сохраняет повышенную жесткость, очень сильно уменьшая тем самым «увод» и раскачивание груза в начале его подъема.

Комплектация крана подобрана исходя из требуемых технических параметров и условий ее длительной, надежной работы в условиях реальной российской эксплуатации.

В гидроцилиндрах крана устанавливаются импортные комплекты уплотнений, качество работы которых подтверждено собственным длительным опытом завода-изготовителя.

Гидрораспределители, запорная и регулирующая гидроаппаратура - также импортного изготовления. Каждый конкретный компонент в составе гидросистемы прошел предварительную проверку на пригодность и только после этого стал применяться на серийно изготавливаемых кранах.

Климатическое исполнение крана обеспечивает его эксплуатацию на территории всей страны. По желанию заказчика возможна доработка крана пакетом северных

По вопросам продаж и поддержки обращайтесь:

Астана +7(7172)727-132, Волгоград (844)278-03-48, Воронеж (473)204-51-73,
Екатеринбург (343)384-55-89, Казань (843)206-01-48, Краснодар (861)203-40-90,
Красноярск (391)204-63-61, Москва (495)268-04-70, Нижний Новгород (831)429-08-12,
Новосибирск (383)227-86-73, Ростов-на-Дону (863)308-18-15, Самара (846)206-03-16,
Санкт-Петербург (812)309-46-40, Саратов (845)249-38-78, Уфа (347)229-48-12

Единый адрес: kcn@nt-rt.ru

Веб-сайт: <http://klincy.nt-rt.ru>

опций для работы в условиях холодного климата, либо пакетом опций для работы в условиях высоких температур.

Рама

Жёсткая сварная конструкция изготовленная из низколегированной конструкционной стали. Соединяется с опорной рамой через однорядное шариковое опорно-поворотное устройство

Привод крана

Дизель-гидравлический, однонасосный от аксиально-поршневого насоса. Насос фланцуется на коробку отбора мощности

Управление

Ручное с возможностью совмещения различных операций

Лебёдка грузовая

Привод барабана от регулируемого аксиально-поршневого насоса, что позволяет иметь нормальный и ускоренный режим работы. Барабан лебёдки с планетарным редуктором и автоматическим нормально-закрытым многодисковым тормозом

Механизм изменения вылета

Двухсторонний гидроцилиндр с тормозной системой клапанов обратного хода стрелы

Механизм поворота

Привод редуктора от нерегулируемого аксиально-поршневого насоса. Редуктор планетарный с автоматическим нормально-закрытым многодисковым тормозом

Кабина крановщика

Современный дизайн, повышенная обзорность, Комфортабельное внутренне оснащение, эргономично расположенные приборы и элементы управления крановой установки

Устройства безопасности

Безопасную работу крана обеспечивает микропроцессорный ограничитель нагрузки, показатели которого отражаются на дисплее в кабине машиниста. Прибор автоматически осуществляет защиту крана от перегрузки и опрокидывания, оснащен координатной защитой крана для работы в стесненных условиях и блоком телеметрической памяти. Автокран также защищен модулем от опасного напряжения для работы вблизи линий электропередач

Опорная рама

Опорная рама изготовлена из высокопрочной стали. Рама имеет возможность формирования опорного контура такого размера, который необходим именно для этого крана и его заявленных характеристик по подъему грузов.

Основные параметры

Грузоподъемность, т:	40
----------------------	----

По вопросам продаж и поддержки обращайтесь:

Астана +7(7172)727-132, Волгоград (844)278-03-48, Воронеж (473)204-51-73,
Екатеринбург (343)384-55-89, Казань (843)206-01-48, Краснодар (861)203-40-90,
Красноярск (391)204-63-61, Москва (495)268-04-70, Нижний Новгород (831)429-08-12,
Новосибирск (383)227-86-73, Ростов-на-Дону (863)308-18-15, Самара (846)206-03-16,
Санкт-Петербург (812)309-46-40, Саратов (845)249-38-78, Уфа (347)229-48-12

Единый адрес: kcn@nt-rt.ru

Веб-сайт: <http://klincy.nt-rt.ru>

Шасси:	КамАЗ-65222
Длина стрелы:	31 м.

Технические характеристики

Характеристика	Значение
Грузоподъёмность миди максимальная, т	40,0
Грузоподъёмность миди при максимальном вылете, т	13,5
Максимальный грузовой момент, кНм (тм)	120,0 (1177,2)
Высота подъёма максимальная, м	12,2-32,3
Высота подъёма при максимальном вылете, м	4,0
Максимальная глубина опускания при работе с грузом равным 50% грузоподъёмности, с основной стрелой и максимальной кратностью запасовки, м	10,0
Вылет при максимальной грузоподъёмности, м	3,0
Вылет, максимальный, м	
- а) «проектный» (без нагрузки)	8,35
- б) «рабочий» (с грузом на крюке)	8,4
Вылет минимальный, м	2,0
Максимальная масса груза, с которой допускается телескопирование стрелы, т:	8,0
Максимальная масса груза, с которым допускается работа в ускоренном режиме подъёма-опускания, т:	7,5
База, м	4,115+1,44
Колея, м:	
- передних колёс	2,05
- задних колёс (между серединами двойных скатов)	2,05
База выносных опор, м	5,4
Расстояние между выносными опорами, м:	6,0
Задний габарит, м	3,10
Радиус поворота, м	12,3

По вопросам продаж и поддержки обращайтесь:

Астана +7(7172)727-132, Волгоград (844)278-03-48, Воронеж (473)204-51-73,
 Екатеринбург (343)384-55-89, Казань (843)206-01-48, Краснодар (861)203-40-90,
 Красноярск (391)204-63-61, Москва (495)268-04-70, Нижний Новгород (831)429-08-12,
 Новосибирск (383)227-86-73, Ростов-на-Дону (863)308-18-15, Самара (846)206-03-16,
 Санкт-Петербург (812)309-46-40, Саратов (845)249-38-78, Уфа (347)229-48-12

Единый адрес: kcn@nt-rt.ru

Веб-сайт: <http://klincy.nt-rt.ru>

Габаритные размеры крана (длина x ширина x высота), м 11,97x2,55x3,95

Скорости передвижения:

- крана транспортная (своим ходом), м/с (км/ч) 1,4-16,7 (5-60)

- крана транспортная на буксире, м/с (км/ч) 1,4-5,6 (5-20)

Скорость механизма телескопирования секции стрелы (выдвижения-втягивания секции стрелы), м/с (м/мин), 0,25 (15)

Скорость механизма поворота (частота вращения), рад/с (об/мин):

- наименьшая, не более 0,012 (0,12)

- наибольшая, с грузом, не менее 0,089 (0,85)

- наибольшая с гуськом и грузом, не более 0,053 (0,5)

Угол поворота, рад (°) 6,28 (360)

Масса крана и его основных частей, т:

- конструктивная масса крана в транспортном положении 29,50

- масса противовеса 1,0

- масса стрелы 6,65

- масса крановой установки 19,83

- масса гуська 1,17

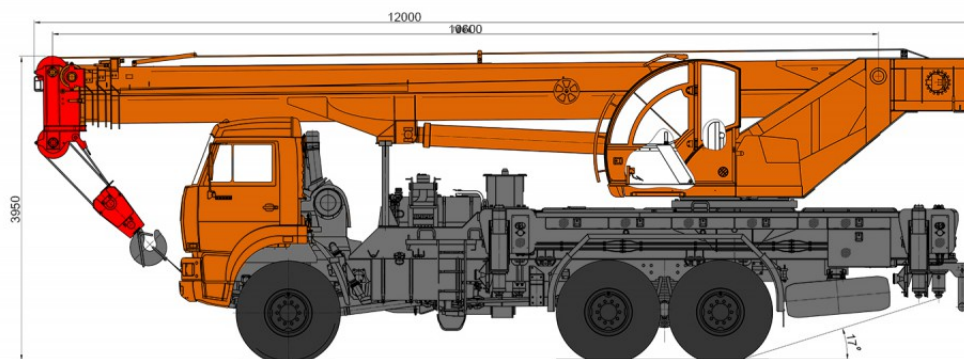
По вопросам продаж и поддержки обращайтесь:

Астана +7(7172)727-132, Волгоград (844)278-03-48, Воронеж (473)204-51-73,
Екатеринбург (343)384-55-89, Казань (843)206-01-48, Краснодар (861)203-40-90,
Красноярск (391)204-63-61, Москва (495)268-04-70, Нижний Новгород (831)429-08-12,
Новосибирск (383)227-86-73, Ростов-на-Дону (863)308-18-15, Самара (846)206-03-16,
Санкт-Петербург (812)309-46-40, Саратов (845)249-38-78, Уфа (347)229-48-12

Единый адрес: kcn@nt-rt.ru

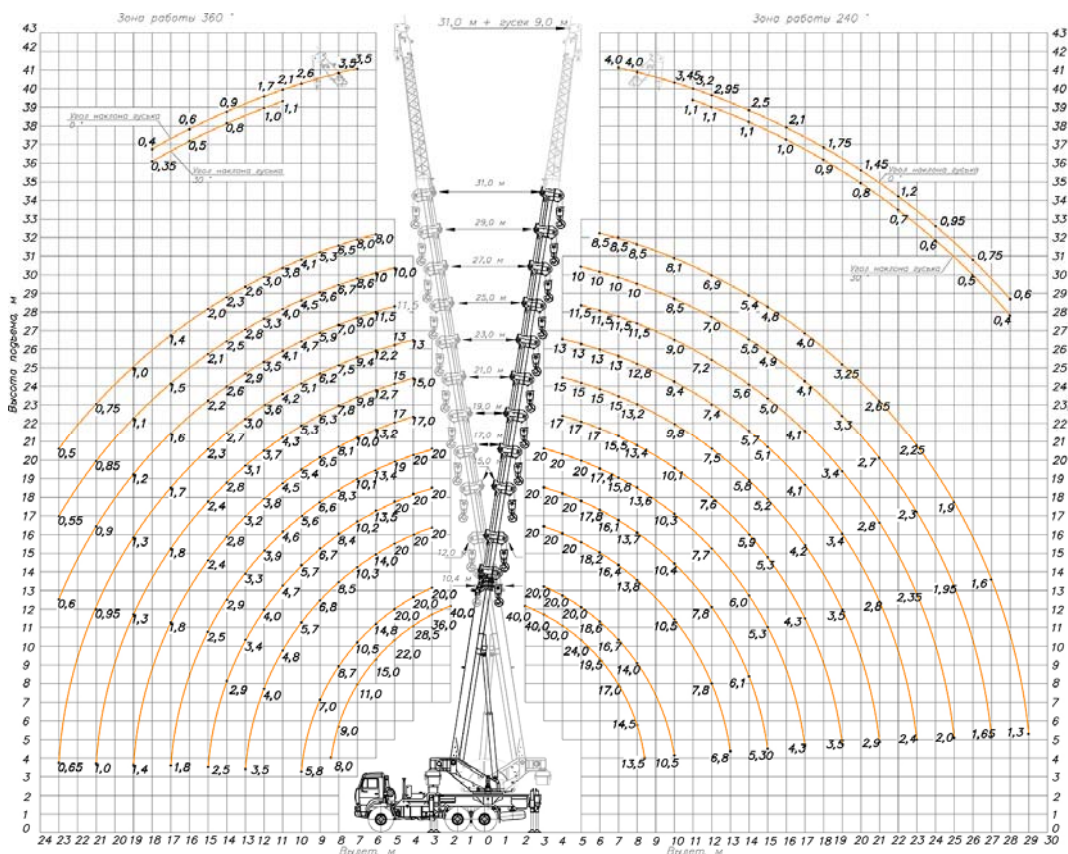
Веб-сайт: <http://klincy.nt-rt.ru>

Габаритные размеры



Нагрузки на оси

Исполнение крана	Нагрузка, кН (Тс)		
	Общая	На переднюю ось	На заднюю тележку
Кран с основной стрелой	289,40 (29,50)	76,52 (7,80)	212,88 (21,70)



По вопросам продаж и поддержки обращайтесь:

Астана +7(7172)727-132, Волгоград (844)278-03-48, Воронеж (473)204-51-73,
 Екатеринбург (343)384-55-89, Казань (843)206-01-48, Краснодар (861)203-40-90,
 Красноярск (391)204-63-61, Москва (495)268-04-70, Нижний Новгород (831)429-08-12,
 Новосибирск (383)227-86-73, Ростов-на-Дону (863)308-18-15, Самара (846)206-03-16,
 Санкт-Петербург (812)309-46-40, Саратов (845)249-38-78, Уфа (347)229-48-12

Единый адрес: kcn@nt-rt.ru

Веб-сайт: <http://klincy.nt-rt.ru>

Длина стрелы, м	Вылет, м	Грузоподъёмность	Материал	Тип материала	Кол-во, шт	
11,2	2,0	40т.	плита	1П	7 (38т.)	
				2П	7 (38,3т.)	
				1ПК и ПБ	20 (36,3т.)	
				2ПК	8 (36,6т.)	
			сваи	СП	26 (37,75т.)	
				СО и СК (цельная)	21 (37,47т.)	
				СО и СК (составная)	16 (38,47т.)	
				СД	30 (39,79т.)	
			Поддон с кирпичом (0,9т.)	Деревянный поддон (одинарный кирпич)	44 (39,6т.)	
						СЦ
	Колокольчик с бетоном (0,75т.)	БН-3,0 м ³	53 (39,75т.)			
	9,0	плита	12т.	1П	2 (9,2т.)	
				2П	2 (11,6т.)	
1ПК и ПБ				8 (11,7т.)		
2ПК				3 (9,2т.)		
Сваи		СП	10 (11,97)			
		СО и СК (цельная)	9 (10,65т.)			
		СО и СК (составная)	6 (10,86т.)			
		СД	6 (11,85т.)			
Поддон с кирпичом (0,9т.)		Деревянный поддон (одинарный кирпич)	13 (11,7т.)			
				СЦ	9 (11,39т.)	
34		6,0	7т.	плита	1П	1 (4,3т.)
					2П	1 (5,8т.)
					1ПК и ПБ	5 (5,9т.)
					2ПК	2 (4,8т.)
	сваи			СП	8 (6,72т.)	
				СО и СК (цельная)	6 (6,17т.)	
				СО и СК (составная)	4 (6,41т.)	
				СД	9 (6,29т.)	
	Поддон с кирпичом (0,9т.)			Деревянный поддон (одинарный кирпич)	7 (6,3т.)	
						СЦ
	Колокольчик с бетоном (0,75т.)	БН-3,0 м ³	9 (6,75т.)			
	32,0	0,85		плита	1ПК и ПБ	1 (0,8т.)
					сваи	СП
СО и СК (цельная)				1 (0,8т.)		
СД				1 (0,66т.)		
СЦ				1 (0,8т.)		
Кирпичи без поддона				5 упак. (0,75т.)		
Колокольчик с бетоном (0,75т.)	БН-3,0 м ³	1 (0,75т.)				

По вопросам продаж и поддержки обращайтесь:

Астана +7(7172)727-132, Волгоград (844)278-03-48, Воронеж (473)204-51-73,
 Екатеринбург (343)384-55-89, Казань (843)206-01-48, Краснодар (861)203-40-90,
 Красноярск (391)204-63-61, Москва (495)268-04-70, Нижний Новгород (831)429-08-12,
 Новосибирск (383)227-86-73, Ростов-на-Дону (863)308-18-15, Самара (846)206-03-16,
 Санкт-Петербург (812)309-46-40, Саратов (845)249-38-78, Уфа (347)229-48-12

Единый адрес: kcn@nt-rt.ru

Веб-сайт: <http://klincy.nt-rt.ru>