

КС-65719-5К-2



Кран автомобильный КС 65719 5К 2 предназначен для выполнения погрузочно-разгрузочных работ на железной дороге вблизи железнодорожного полотна, и для строительно-монтажных работ в промышленности, строительстве, сельском хозяйстве, а также для государственных нужд (выполнение рабочих операций с обычными грузами).

Основные достоинства данной модели крана – компактность, мобильность, проходимость и функциональность. Транспортный габарит по длине не превышает разрешенных 12,0 м, в связи с чем, данный автомобильный кран не попадает под категорию крупногабаритных транспортных средств, а так же легко управляем в стесненных местах.

В связи с тем, что кран смонтирован на вездеходном (полноприводном) шасси КАМАЗ-65222 (6х6), вопрос проходимости по отдаленным труднодоступным местам решается сам собой.

Немаловажным фактором является и то, что данный кран в снаряженном состоянии транспортирует на себе весь комплекс необходимого дополнительного оборудования (дополнительные противовесы, дополнительные крюковые подвески), для решения сложных погрузочно-разгрузочных и монтажных работ, включая и строительные.

По вопросам продаж и поддержки обращайтесь:

Астана +7(7172)727-132, Волгоград (844)278-03-48, Воронеж (473)204-51-73,
Екатеринбург (343)384-55-89, Казань (843)206-01-48, Краснодар (861)203-40-90,
Красноярск (391)204-63-61, Москва (495)268-04-70, Нижний Новгород (831)429-08-12,
Новосибирск (383)227-86-73, Ростов-на-Дону (863)308-18-15, Самара (846)206-03-16,
Санкт-Петербург (812)309-46-40, Саратов (845)249-38-78, Уфа (347)229-48-12

Единый адрес: kcn@nt-rt.ru

Веб-сайт: <http://klincy.nt-rt.ru>

Основные параметры

Грузоподъемность, т:	40
Длина стрелы:	24 м.
Шасси:	КамАЗ-65222

Технические характеристики

Характеристика	Значение
Максимальный грузовой момент, тм (кНм)	130,0 (1275,3)
Грузоподъемность максимальная, т	40,0
Длина стрелы, м	10,2-24,0
Максимальная высота подъема крюка, м	
- с минимальной стрелой 10,2 м	11,7
- с максимальной стрелой 24,0 м	25,2
Максимальная глубина опускания крюка от уровня земли при стреле 10,2 м на вылете 5 м, не менее, м	10,0
Масса груза, при которой допускается телескопирование стрелы, т	не более 8,0
Скорость подъема-опускания груза при кратности полиспаста n=10, м/мин	
- номинальная (с грузом массой до 40,0 т)	4,0
- увеличенная (с грузом массой до 7,5 т)	8,0
Скорость телескопирования стрелы, м/мин.	10
Скорость посадки груза, м/мин:	
- при кратности полиспаста n=10	0,10
- при кратности полиспаста n=8	0,15
- при кратности полиспаста n=6	0,20
- при кратности полиспаста n=4	0,40
Частота вращения поворотной части, об./мин, не менее	0,85
Скорость передвижения крана своим ходом, км/ч.	50
Размер опорного контура вдоль x поперек оси шасси, м	

По вопросам продаж и поддержки обращайтесь:

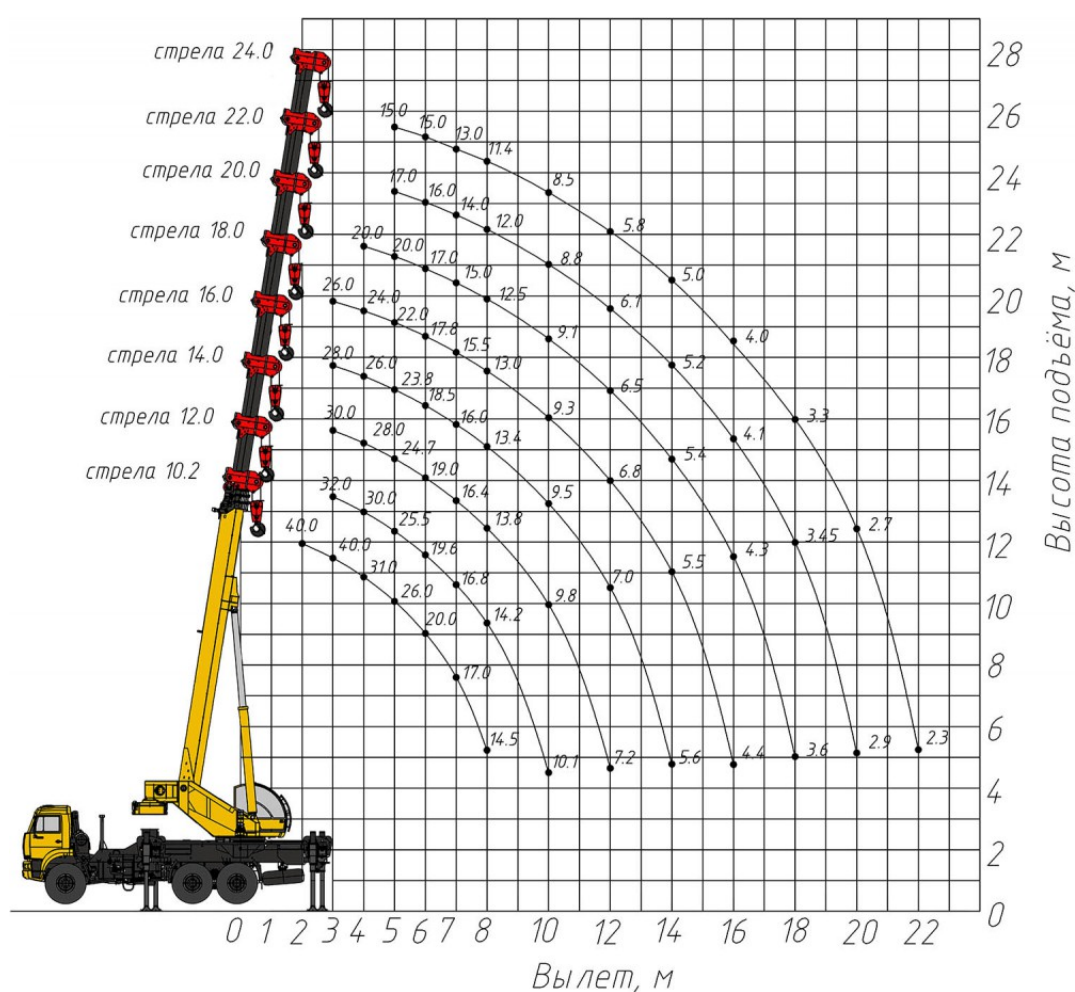
Астана +7(7172)727-132, Волгоград (844)278-03-48, Воронеж (473)204-51-73,
Екатеринбург (343)384-55-89, Казань (843)206-01-48, Краснодар (861)203-40-90,
Красноярск (391)204-63-61, Москва (495)268-04-70, Нижний Новгород (831)429-08-12,
Новосибирск (383)227-86-73, Ростов-на-Дону (863)308-18-15, Самара (846)206-03-16,
Санкт-Петербург (812)309-46-40, Саратов (845)249-38-78, Уфа (347)229-48-12

Единый адрес: kcn@nt-rt.ru

Веб-сайт: <http://klincy.nt-rt.ru>

- при выдвинутых балках выносных опор 5,4 x 6,8
- при втянутых балках выносных опор 5,4 x 4,53

Тип двигателя	КамАЗ-740.50-360
Массы съемных противовесов, т	1 и 3
Масса крана в транспортном положении, т (противовес 0 т)	29,40
Габариты крана в транспортном положении, м (длина x ширина x высота)	11,98x2,55x4,0
Температура эксплуатации, °С	от -40 до +40



По вопросам продаж и поддержки обращайтесь:

Астана +7(7172)727-132, Волгоград (844)278-03-48, Воронеж (473)204-51-73,
 Екатеринбург (343)384-55-89, Казань (843)206-01-48, Краснодар (861)203-40-90,
 Красноярск (391)204-63-61, Москва (495)268-04-70, Нижний Новгород (831)429-08-12,
 Новосибирск (383)227-86-73, Ростов-на-Дону (863)308-18-15, Самара (846)206-03-16,
 Санкт-Петербург (812)309-46-40, Саратов (845)249-38-78, Уфа (347)229-48-12

Единый адрес: kcn@nt-rt.ru

Веб-сайт: <http://klincy.nt-rt.ru>