

## КС-65719-3К



Краны КС-65719-3К (грузоподъемность 40т, длина стрелы 34м +гусек 9м)

Кран КС-65719-3К предназначен для широкого спектра погрузочно-разгрузочных и строительно-монтажных работ. Кран универсален и может применяться как в стесненных условиях города, так и в условиях удаленности от населенных пунктов.

Кран смонтирован на шасси автомобиля модели КамАЗ - 63501. Колесная формула автомобиля 8 x 8.

Двигатель базового автомобиля: восьмицилиндровый четырехтактный дизель с турбонаддувом- модель КамАЗ-740.612-320

Технические особенности:

Привод крановой установки осуществляется от двигателя шасси с отбором мощности КОМ. Привод от двигателя шасси значительно улучшает экономические (снижаются расходы топлива, масса технологического оборудования, трудозатраты на техобслуживание), экологические (снижаются выбросы вредных веществ) и эргономические показатели шума. Система гидропривода оснащена надёжными гидравлическими компонентами ведущих европейских и отечественных производителей: - планетарные редуктора с высоким запасом крутящего момента Vonfiglioli и Brevini

По вопросам продаж и поддержки обращайтесь:

Астана +7(7172)727-132, Волгоград (844)278-03-48, Воронеж (473)204-51-73,  
Екатеринбург (343)384-55-89, Казань (843)206-01-48, Краснодар (861)203-40-90,  
Красноярск (391)204-63-61, Москва (495)268-04-70, Нижний Новгород (831)429-08-12,  
Новосибирск (383)227-86-73, Ростов-на-Дону (863)308-18-15, Самара (846)206-03-16,  
Санкт-Петербург (812)309-46-40, Саратов (845)249-38-78, Уфа (347)229-48-12

Единый адрес: [kcn@nt-rt.ru](mailto:kcn@nt-rt.ru)

Веб-сайт: <http://klincy.nt-rt.ru>

Опции:

Использование в работе дополнительных противовесов общей массой 13,0 тонн позволяет существенно улучшить грузовые характеристики крана на средних и дальних вылетах.

Для увеличения высоты подъёма стрела может быть дополнительно оснащена решетчатым гуськом длиной 9 метров - для увеличения высоты подъема крюка и рабочей зоны крана. Гусек поставляется в комплекте с крюковой подвеской грузоподъемностью 4 тонны под двухкратную запасовку.

Использование взамен рычагов управления крановыми операциями джойстиков с электропропорциональным управлением.

Кабина крановщика с возможностью наклона вверх, что улучшает обзор рабочего оборудования. Кран эксплуатируется при температуре от  $-40^{\circ}\text{C}$  до  $+40^{\circ}\text{C}$ .

### Основные параметры

Грузоподъемность, т:	40
Шасси:	КамАЗ-63501

Длина стрелы: 34 м.

### Технические характеристики

Характеристика	Значение
<b>Грузоподъемность миди максимальная, т</b>	40,0
<b>Максимальный грузовой момент, кНм (тм)</b>	1177(120)
<b>Высота подъёма максимальная, м</b>	34,8
<b>Высота подъёма при максимальном вылете, м</b>	5,2
<b>Максимальная глубина опускания при работе с грузом равным 50% грузоподъемности, с основной стрелой и максимальной кратностью запасовки, м</b>	10,0
<b>Вылет при максимальной грузоподъемности, м</b>	3,0
<b>Вылет, максимальный, м</b>	
- а) «проектный» (без нагрузки)	8,45

По вопросам продаж и поддержки обращайтесь:

Астана +7(7172)727-132, Волгоград (844)278-03-48, Воронеж (473)204-51-73,  
Екатеринбург (343)384-55-89, Казань (843)206-01-48, Краснодар (861)203-40-90,  
Красноярск (391)204-63-61, Москва (495)268-04-70, Нижний Новгород (831)429-08-12,  
Новосибирск (383)227-86-73, Ростов-на-Дону (863)308-18-15, Самара (846)206-03-16,  
Санкт-Петербург (812)309-46-40, Саратов (845)249-38-78, Уфа (347)229-48-12

Единый адрес: kcn@nt-rt.ru

Веб-сайт: <http://klincy.nt-rt.ru>

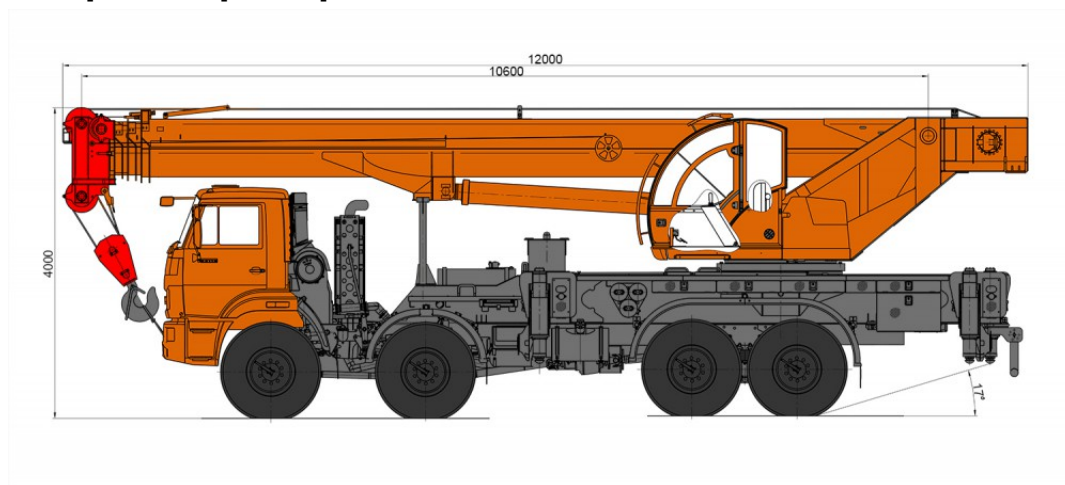
- б) «рабочий» (с грузом на крюке)	8,5
<b>Вылет минимальный, м</b>	2,0
<b>Максимальная масса груза, с которой допускается телескопирование стрелы, т:</b>	8,0
<b>Максимальная масса груза, с которым допускается работа в ускоренном режиме подъёма-опускания, т:</b>	7,5
<b>База, м</b>	1,95+3,34+1,32
<b>Колея, м:</b>	
- передних колёс	2,05
- задних колёс (между серединами двойных скатов)	2,05
<b>База выносных опор, м</b>	5,4
<b>Расстояние между выносными опорами, м:</b>	при выдвинутых опорах- 6,1 при втянутых опорах- 2,3
<b>Задний габарит, м</b>	3,10
<b>Радиус поворота, м</b>	12,3
<b>Габаритные размеры крана (длина x ширина x высота), м</b>	12,0x2,5x4,0
<b>Скорости передвижения:</b>	
- крана транспортная (своим ходом), м/с (км/ч)	1,4-16,8(5-60)
- крана транспортная на буксире, м/с (км/ч)	1,4-5,6 (5-20)
<b>Скорость механизма телескопирования секции стрелы (выдвижения-втягивания секции стрелы), м/с (м/мин),</b>	0,25 (15)
<b>Скорость механизма поворота (частота вращения), рад/с (об/мин):</b>	
- наименьшая, не более	0,012 (0,12)
- наибольшая, с грузом, не менее	0,089 (0,85)
- наибольшая с гуськом и грузом, не более	0,053 (0,5)
<b>Угол поворота, рад (°)</b>	6,28 (360)

По вопросам продаж и поддержки обращайтесь:  
Астана +7(7172)727-132, Волгоград (844)278-03-48, Воронеж (473)204-51-73,  
Екатеринбург (343)384-55-89, Казань (843)206-01-48, Краснодар (861)203-40-90,  
Красноярск (391)204-63-61, Москва (495)268-04-70, Нижний Новгород (831)429-08-12,  
Новосибирск (383)227-86-73, Ростов-на-Дону (863)308-18-15, Самара (846)206-03-16,  
Санкт-Петербург (812)309-46-40, Саратов (845)249-38-78, Уфа (347)229-48-12  
Единый адрес: kcn@nt-rt.ru  
Веб-сайт: <http://klincy.nt-rt.ru>

## Масса крана и его основных частей, т:

- конструктивная масса крана в транспортном положении	27,82
- масса противовеса	1;5,0;9,0;13,0
- масса стрелы	6,8
- масса крановой установки	17,65
- масса гуська	0,46

## Габаритные размеры



## Нагрузки на оси

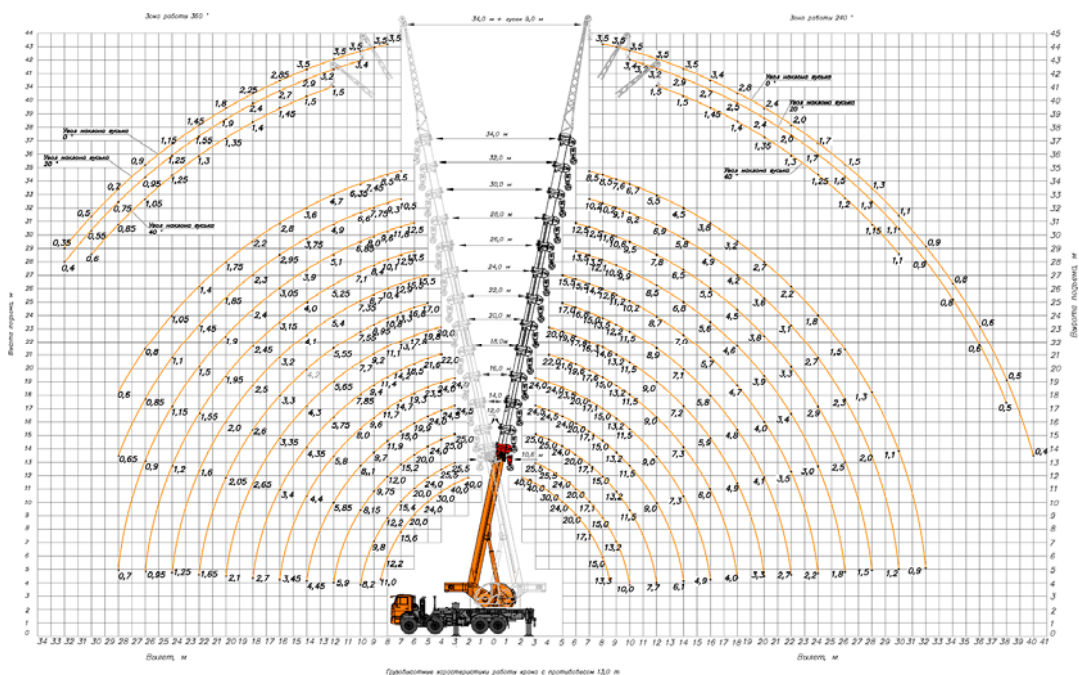
Исполнение крана	Нагрузка, кН (Тс)		
	Общая	На переднюю ось	На заднюю тележку
Кран с основной стрелой	276,64(28,2)	I передняя ось	165,78 (16,90)
		II передняя ось	
		55,43 (5,65)	

По вопросам продаж и поддержки обращайтесь:

Астана +7(7172)727-132, Волгоград (844)278-03-48, Воронеж (473)204-51-73,  
Екатеринбург (343)384-55-89, Казань (843)206-01-48, Краснодар (861)203-40-90,  
Красноярск (391)204-63-61, Москва (495)268-04-70, Нижний Новгород (831)429-08-12,  
Новосибирск (383)227-86-73, Ростов-на-Дону (863)308-18-15, Самара (846)206-03-16,  
Санкт-Петербург (812)309-46-40, Саратов (845)249-38-78, Уфа (347)229-48-12

Единый адрес: [kcn@nt-rt.ru](mailto:kcn@nt-rt.ru)

Веб-сайт: <http://klincy.nt-rt.ru>



По вопросам продаж и поддержки обращайтесь:

Астана +7(7172)727-132, Волгоград (844)278-03-48, Воронеж (473)204-51-73,  
 Екатеринбург (343)384-55-89, Казань (843)206-01-48, Краснодар (861)203-40-90,  
 Красноярск (391)204-63-61, Москва (495)268-04-70, Нижний Новгород (831)429-08-12,  
 Новосибирск (383)227-86-73, Ростов-на-Дону (863)308-18-15, Самара (846)206-03-16,  
 Санкт-Петербург (812)309-46-40, Саратов (845)249-38-78, Уфа (347)229-48-12

Единый адрес: [kcn@nt-rt.ru](mailto:kcn@nt-rt.ru)

Веб-сайт: <http://klincy.nt-rt.ru>