

## КС-65719-1К



**КС-65719-1К — модель первого автокрана марки «Клинцы» грузоподъемностью 40 тонн с длиной стрелы 34 метра, соответствующая техническим нормам для движения транспортных средств по дорогам общего пользования без специального разрешения.**

Кран грузоподъемностью 40 тонн смонтирован на четырехосном шасси автомобиля модели КамАЗ-6540.

Кран универсален, он предназначен для работы как в городах, так и в условиях удаленности от населенных пунктов.

### **Гидравлика**

Привод крановой установки осуществляется при помощи поршневого гидронасоса, который приводится во вращение двигателем базового автомобиля через коробку передач и не требует дополнительного оборудования.

Гидравлическая система крановой установки обеспечивает плавное управление всеми механизмами, регулирование скоростей рабочих операций и возможность совмещения нескольких операций.

### **Стрела и система телескопирования**

Четырехсекционная телескопическая стрела длиной 11,2—34 метра во втянутом положении обеспечивает крану компактность и маневренность при переездах, а в выдвинутом — широкую рабочую зону и большую высоту перемещения груза при

По вопросам продаж и поддержки обращайтесь:

Астана +7(7172)727-132, Волгоград (844)278-03-48, Воронеж (473)204-51-73,  
Екатеринбург (343)384-55-89, Казань (843)206-01-48, Краснодар (861)203-40-90,  
Красноярск (391)204-63-61, Москва (495)268-04-70, Нижний Новгород (831)429-08-12,  
Новосибирск (383)227-86-73, Ростов-на-Дону (863)308-18-15, Самара (846)206-03-16,  
Санкт-Петербург (812)309-46-40, Саратов (845)249-38-78, Уфа (347)229-48-12

Единый адрес: [kcn@nt-rt.ru](mailto:kcn@nt-rt.ru)

Веб-сайт: <http://klincy.nt-rt.ru>

работе.

Возможность телескопирования стрелы с грузом на крюке позволяет крану выполнять специальные задания: устанавливать грузы в труднодоступных местах, проносить их среди смонтированных конструкций.

Секции стрелы сделаны из двух гнутых цельнометаллических профилей и, в соответствии с тенденциями мирового краностроения, имеют прямоугольное сечение с нижним поясом в виде эллипса.

## **Дополнительное оборудование**

Стрела может быть дополнительно оснащена решетчатым гуськом длиной 9 метров, что позволяет обеспечить стреле наибольшую зону обслуживания.

Использование в работе дополнительных отдельно возимых противовесов общей массой 13,0 тонн позволяет значительно поднять грузовые характеристики крана на средних и дальних вылетах, что обеспечивает наилучшие показатели среди аналогичных кранов данной размерной группы.

Установка гуськов и дополнительных противовесов в рабочее положение производится без использования дополнительных грузоподъемных средств и людских ресурсов.

## **Опорный контур**

Для удобства работы в стесненных условиях предусмотрен режим работы с установкой крана на не полностью выдвинутых балках выносных опор.

## **Надежность**

При изготовлении несущих металлоконструкций крановой установки и телескопической стрелы используется импортная высокопрочная сталь WELDOX. Редукторы механизмов подъема груза и поворота крана планетарного типа, с дисковыми тормозами, что соответствует современным требованиям, предъявляемым к грузоподъемным машинам.

Во многих узлах крана установлены импортные комплектующие, которые не надо менять в течение всего срока службы крана.

## **Система безопасности**

Безопасную работу крана обеспечивает микропроцессорный ограничитель нагрузки, показатели которого отражаются на дисплее в кабине машиниста.

Прибор автоматически осуществляет защиту крана от перегрузки и опрокидывания, оснащен координатной защитой крана для работы в стесненных условиях и блоком телеметрической памяти.

По вопросам продаж и поддержки обращайтесь:

Астана +7(7172)727-132, Волгоград (844)278-03-48, Воронеж (473)204-51-73,  
Екатеринбург (343)384-55-89, Казань (843)206-01-48, Краснодар (861)203-40-90,  
Красноярск (391)204-63-61, Москва (495)268-04-70, Нижний Новгород (831)429-08-12,  
Новосибирск (383)227-86-73, Ростов-на-Дону (863)308-18-15, Самара (846)206-03-16,  
Санкт-Петербург (812)309-46-40, Саратов (845)249-38-78, Уфа (347)229-48-12

Единый адрес: [kcn@nt-rt.ru](mailto:kcn@nt-rt.ru)

Веб-сайт: <http://klincy.nt-rt.ru>

Автокран также защищен от опасного напряжения для работы вблизи линий электропередач.

### Основные параметры

Грузоподъемность, т:	40
Шасси:	КАМАЗ-6540
Длина стрелы:	31 м.

### Технические характеристики

Характеристика	Значение
<b>Грузоподъёмность миди максимальная, т</b>	40,0
<b>Грузоподъёмность миди при максимальном вылете, т</b>	8,4
<b>Максимальный грузовой момент, кНм (тм)</b>	120,0 (1176)
<b>Высота подъёма максимальная, м</b>	12,4-35,0
<b>Высота подъёма при максимальном вылете, м</b>	4,7
<b>Максимальная глубина опускания при работе с грузом равным 50% грузоподъёмности, с основной стрелой и максимальной кратностью запасовки, м</b>	10,0
<b>Вылет при максимальной грузоподъёмности, м</b>	3,0
<b>Вылет, максимальный, м</b>	
- а) «проектный» (без нагрузки)	8,95
- б) «рабочий» (с грузом на крюке)	9,0
<b>Вылет минимальный, м</b>	2,0
<b>Максимальная масса груза, с которой допускается телескопирование стрелы, т:</b>	8,0
<b>Максимальная масса груза, с которым допускается работа в ускоренном режиме подъёма-опускания, т:</b>	7,5
<b>База, м</b>	1,8+2,84+1,32
<b>Колея, м:</b>	
- передних колёс	2,043
- задних колёс (между серединами двойных скатов)	1,89

По вопросам продаж и поддержки обращайтесь:

Астана +7(7172)727-132, Волгоград (844)278-03-48, Воронеж (473)204-51-73,  
Екатеринбург (343)384-55-89, Казань (843)206-01-48, Краснодар (861)203-40-90,  
Красноярск (391)204-63-61, Москва (495)268-04-70, Нижний Новгород (831)429-08-12,  
Новосибирск (383)227-86-73, Ростов-на-Дону (863)308-18-15, Самара (846)206-03-16,  
Санкт-Петербург (812)309-46-40, Саратов (845)249-38-78, Уфа (347)229-48-12

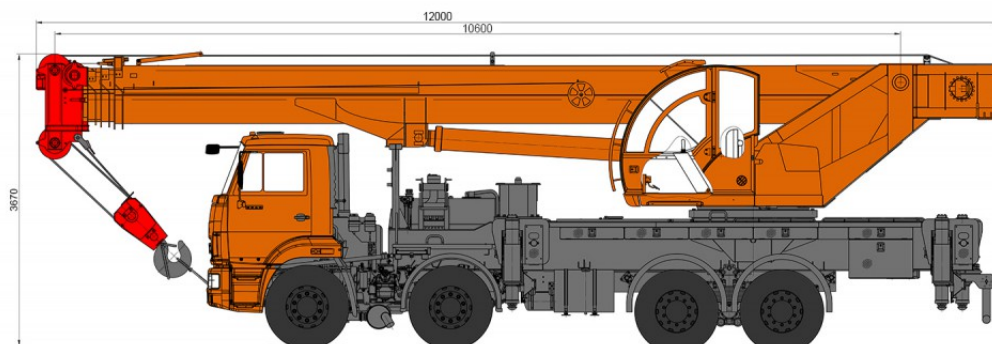
Единый адрес: [kcn@nt-rt.ru](mailto:kcn@nt-rt.ru)

Веб-сайт: <http://klincy.nt-rt.ru>

<b>База выносных опор, м</b>	5,45
<b>Расстояние между выносными опорами, м:</b>	6,8
<b>Задний габарит, м</b>	4,1
<b>Радиус поворота, м</b>	13,2
<b>Габаритные размеры крана (длина x ширина x высота), м</b>	13,42x2,5x3,95
<b>Скорости передвижения:</b>	
- крана транспортная (своим ходом), м/с (км/ч)	1,4-16,7 (5-60)
- крана транспортная на буксире, м/с (км/ч)	1,4-5,6 (5-20)
<b>Скорость механизма телескопирования секции стрелы (выдвижения-втягивания секции стрелы), м/с (м/мин),</b>	0,25 (15)
<b>Скорость механизма поворота (частота вращения), рад/с (об/мин):</b>	
- наименьшая, не более	0,012 (0,12)
- наибольшая, с грузом, не менее	0,100 (0,85)
- наибольшая с гуськом и грузом, не более	0,078 (0,5)
<b>Угол поворота, рад (°)</b>	6,28 (360)
<b>Масса крана и его основных частей, т:</b>	
- конструктивная масса крана в транспортном положении	29,7
- масса противовеса	1,0
- масса стрелы	8,0
- масса крановой установки	22,12
- масса гуська	0,88

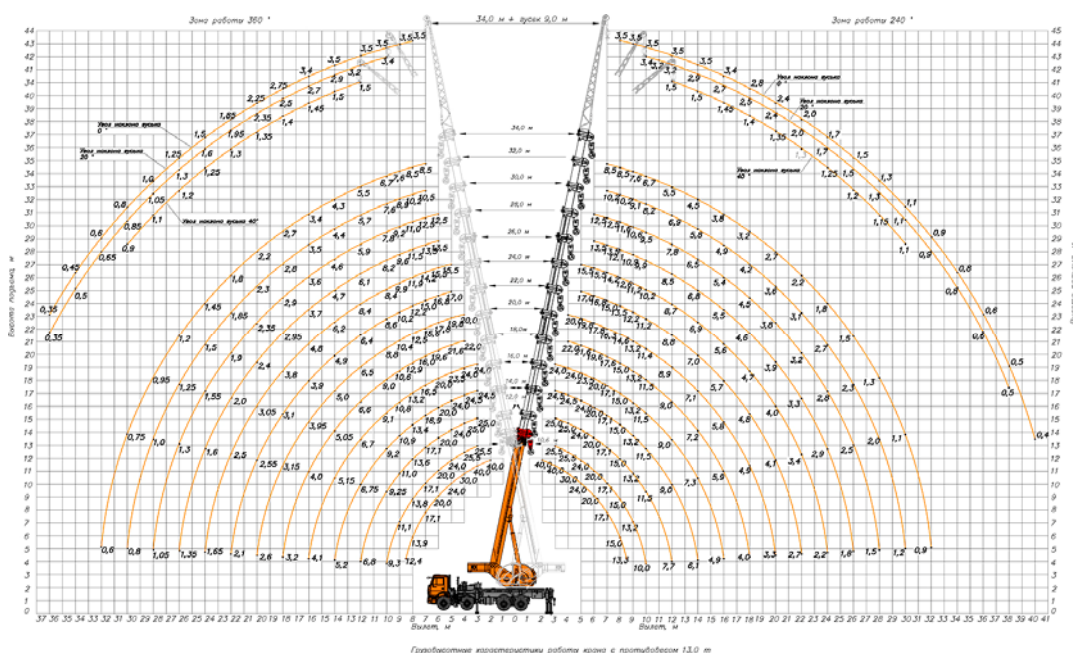
По вопросам продаж и поддержки обращайтесь:  
Астана +7(7172)727-132, Волгоград (844)278-03-48, Воронеж (473)204-51-73,  
Екатеринбург (343)384-55-89, Казань (843)206-01-48, Краснодар (861)203-40-90,  
Красноярск (391)204-63-61, Москва (495)268-04-70, Нижний Новгород (831)429-08-12,  
Новосибирск (383)227-86-73, Ростов-на-Дону (863)308-18-15, Самара (846)206-03-16,  
Санкт-Петербург (812)309-46-40, Саратов (845)249-38-78, Уфа (347)229-48-12  
Единый адрес: kcn@nt-rt.ru  
Веб-сайт: <http://klincy.nt-rt.ru>

# Габаритные размеры



## Нагрузка на оси

Исполнение крана	Нагрузка, кН (Тс)		
	Общая	На переднюю ось	На заднюю тележку
Кран с основной стрелой	270,48 (27,6)	I передняя ось 52,92(5,4) II передняя ось 52,92(5,4)	164,64(16,8)



По вопросам продаж и поддержки обращайтесь:

Астана +7(7172)727-132, Волгоград (844)278-03-48, Воронеж (473)204-51-73,  
 Екатеринбург (343)384-55-89, Казань (843)206-01-48, Краснодар (861)203-40-90,  
 Красноярск (391)204-63-61, Москва (495)268-04-70, Нижний Новгород (831)429-08-12,  
 Новосибирск (383)227-86-73, Ростов-на-Дону (863)308-18-15, Самара (846)206-03-16,  
 Санкт-Петербург (812)309-46-40, Саратов (845)249-38-78, Уфа (347)229-48-12

Единый адрес: [kcn@nt-rt.ru](mailto:kcn@nt-rt.ru)

Веб-сайт: <http://klincy.nt-rt.ru>

Длина стрелы, м	Вылет, м	Грузоподъёмность	Материал	Тип материала	Кол-во, шт	
11,2	2,0	40т.	плита	1П	7 (38т.)	
				2П	7 (38,3т.)	
				1ПК и ПБ	20 (36,3т.)	
				2ПК	8 (36,6т.)	
			сваи	СП	26 (37,75т.)	
				СО и СК (цельная)	21 (37,47т.)	
				СО и СК (составная)	16 (38,47т.)	
				СД	30 (39,79т.)	
			Поддон с кирпичом (0,9т.)	Деревянный поддон (одинарный кирпич)	44 (39,6т.)	
					Колокольчик с бетоном (0,75т.)	БН-3,0 м <sup>3</sup>
	9,0	12т.	плита	1П	2 (9,2т.)	
				2П	2 (11,6т.)	
				1ПК и ПБ	8 (11,7т.)	
				2ПК	3 (9,2т.)	
Сваи			СП	10 (11,97)		
			СО и СК (цельная)	9 (10,65т.)		
			СО и СК (составная)	6 (10,86т.)		
			СД	6 (11,85т.)		
Поддон с кирпичом (0,9т.)			Деревянный поддон (одинарный кирпич)	9 (11,39т.)		
				13 (11,7т.)		
34		6,0	7т.	плита	1П	1 (4,3т.)
					2П	1 (5,8т.)
					1ПК и ПБ	5 (5,9т.)
					2ПК	2 (4,8т.)
	сваи			СП	8 (6,72т.)	
				СО и СК (цельная)	6 (6,17т.)	
				СО и СК (составная)	4 (6,41т.)	
				СД	9 (6,29т.)	
	Поддон с кирпичом (0,9т.)			Деревянный поддон (одинарный кирпич)	6 (5,91т.)	
					7 (6,3т.)	
	Колокольчик с бетоном (0,75т.)	БН-3,0 м <sup>3</sup>	9 (6,75т.)			
			32,0	0,85	плита	1ПК и ПБ
	сваи	СП			1 (0,79т.)	
		СО и СК (цельная)			1 (0,8т.)	
СД		1 (0,66т.)				
СЦ		1 (0,8т.)				
Кирпичи без поддона	5 упак. (0,75т.)					
Колокольчик с бетоном (0,75т.)	БН-3,0 м <sup>3</sup>	1 (0,75т.)				

По вопросам продаж и поддержки обращайтесь:

Астана +7(7172)727-132, Волгоград (844)278-03-48, Воронеж (473)204-51-73,  
 Екатеринбург (343)384-55-89, Казань (843)206-01-48, Краснодар (861)203-40-90,  
 Красноярск (391)204-63-61, Москва (495)268-04-70, Нижний Новгород (831)429-08-12,  
 Новосибирск (383)227-86-73, Ростов-на-Дону (863)308-18-15, Самара (846)206-03-16,  
 Санкт-Петербург (812)309-46-40, Саратов (845)249-38-78, Уфа (347)229-48-12

Единый адрес: [kcn@nt-rt.ru](mailto:kcn@nt-rt.ru)

Веб-сайт: <http://klincy.nt-rt.ru>