

## КС-65719-1К-1



### **Шасси**

Кран смонтирован на четырехосном шасси автомобиля модели КамАЗ-6540. Колесная формула автомобиля 8 x 4

### **Двигатель**

Двигатель базового автомобиля: восьмицилиндровый четырёхтактный дизель с турбонаддувом - модель КамАЗ-740.62-280

### **Подвеска**

Система поддрессоривания мостов-рессорная

### **Тормоза**

Система торможения пневматическая барабанного типа

### **Шины**

Размерность 11.00 R20

### **Электрооборудование**

Постоянный ток 24В, 2 аккумуляторные батареи

Кран имеет базовое исполнение и набор дополнительного оборудования. В базовой комплектации кран поставляется с противовесом массой 1 тонна и дополнительной крюковой подвеской под четырёх и шестикратную запасовку грузоподъёмностью 20 тонн. По желанию заказчика кран дополнительно может доукомплектовываться: - дополнительными двумя противовесами массой по 4,0 тонны - для увеличения грузоподъёмности на дальних и средних вылетах. Использование в работе дополнительных противовесов общей массой 9,0 тонн позволяет существенно улучшить грузовые характеристики крана на средних и дальних вылетах, что обеспечивает ему наилучшие показатели среди аналогичных

По вопросам продаж и поддержки обращайтесь:

Астана +7(7172)727-132, Волгоград (844)278-03-48, Воронеж (473)204-51-73,  
Екатеринбург (343)384-55-89, Казань (843)206-01-48, Краснодар (861)203-40-90,  
Красноярск (391)204-63-61, Москва (495)268-04-70, Нижний Новгород (831)429-08-12,  
Новосибирск (383)227-86-73, Ростов-на-Дону (863)308-18-15, Самара (846)206-03-16,  
Санкт-Петербург (812)309-46-40, Саратов (845)249-38-78, Уфа (347)229-48-12

Единый адрес: [kcn@nt-rt.ru](mailto:kcn@nt-rt.ru)

Веб-сайт: <http://klincy.nt-rt.ru>

кранов данной размерной группы.

Для увеличения высоты подъёма стрела может быть дополнительно оснащена решетчатым гуськом длиной 9 метров - для увеличения высоты подъёма крюка и рабочей зоны крана. Гусёк поставляется в комплекте с крюковой подвеской грузоподъёмностью 4,5 тонны под двукратную запасовку.

### **Поворотная часть**

#### **Рама**

Жёсткая сварная конструкция изготовленная из низколегированной конструкционной стали. Соединяется с опорной рамой через однорядное шариковое опорно-поворотное устройство

#### **Привод крана**

Дизель-гидравлический, однонасосный от аксиально-поршневого насоса. Насос через карданный вал соединяется с коробкой отбора мощности

#### **Управление**

Ручное с возможностью совмещения различных операций

#### **Лебёдка грузовая**

Привод барабана от регулируемого аксиально-поршневого насоса, что позволяет иметь нормальный и ускоренный режим работы. Барабан лебёдки с планетарным редуктором и автоматическим нормально-закрытым многодисковым тормозом

#### **Механизм изменения вылета**

Двухсторонний гидроцилиндр с тормозной системой клапанов обратного хода стрелы

#### **Механизм поворота**

Привод редуктора от нерегулируемого аксиально-поршневого насоса. Редуктор планетарный с автоматическим нормально-закрытым многодисковым тормозом

#### **Кабина крановщика**

Современный дизайн, повышенная обзорность, Комфортабельное внутренне оснащение, эргономично расположенные приборы и элементы управления крановой установки

#### **Устройства безопасности**

Безопасную работу крана обеспечивает микропроцессорный ограничитель нагрузки, показатели которого отражаются на дисплее в кабине машиниста.

Прибор автоматически осуществляет защиту крана от перегрузки и опрокидывания, оснащен координатной защитой крана для работы в стесненных условиях и блоком телеметрической памяти.

Автокран также защищен модулем от опасного напряжения для работы вблизи линий электропередач.

#### **Стрела и система телескопирования**

Четырехсекционная телескопическая стрела длиной 10,4—31 метр во втянутом положении обеспечивает крану компактность и маневренность при переездах, а в выдвинутом — широкую рабочую зону и большую высоту перемещения груза при работе.

По вопросам продаж и поддержки обращайтесь:

Астана +7(7172)727-132, Волгоград (844)278-03-48, Воронеж (473)204-51-73,  
Екатеринбург (343)384-55-89, Казань (843)206-01-48, Краснодар (861)203-40-90,  
Красноярск (391)204-63-61, Москва (495)268-04-70, Нижний Новгород (831)429-08-12,  
Новосибирск (383)227-86-73, Ростов-на-Дону (863)308-18-15, Самара (846)206-03-16,  
Санкт-Петербург (812)309-46-40, Саратов (845)249-38-78, Уфа (347)229-48-12

Единый адрес: [kcn@nt-rt.ru](mailto:kcn@nt-rt.ru)

Веб-сайт: <http://klincy.nt-rt.ru>

Возможность телескопирования стрелы с грузом на крюке позволяет крану выполнять специальные задания: устанавливать грузы в труднодоступных местах, проносить их среди смонтированных конструкций.

Стрела крана изготовлена из высокопрочной стали с помощью современных технологий гибки и сварки. Это позволило придать ей современный вид и обеспечить высокую несущую способность. Дальнейшее увеличение способности стрелы поднимать тяжелые грузы обеспечено применением оригинальной системы телескопирования секций – все секции телескопируются одновременно одним цилиндром. Таким решением достигнуто снижение массы стрелы и хорошие показатели грузоподъемности. Кроме того, реализованный режим телескопирования выгоден при поднятии грузов: все секции оказываются одинаково и равномерно нагруженными; стрела при всех промежуточных длинах сохраняет повышенную жесткость, очень сильно уменьшая тем самым «увод» и раскачивание груза в начале его подъема.

Комплектация крана подобрана исходя из требуемых технических параметров и условий ее длительной, надежной работы в условиях реальной российской эксплуатации.

В гидроцилиндрах крана устанавливаются импортные комплекты уплотнений, качество работы которых подтверждено собственным длительным опытом завода-изготовителя.

Гидрораспределители, запорная и регулирующая гидроаппаратура - также импортного изготовления. Каждый конкретный компонент в составе гидросистемы прошел предварительную проверку на пригодность и только после этого стал применяться на серийно изготавливаемых кранах.

Климатическое исполнение крана обеспечивает его эксплуатацию на территории всей страны. По желанию заказчика возможна доработка крана пакетом северных опций для работы в условиях холодного климата, либо пакетом опций для работы в условиях высоких температур.

### **Основные параметры**

Грузоподъемность, т:	40
Шасси:	КАМАЗ-6540

Длина стрелы: 31 м.

По вопросам продаж и поддержки обращайтесь:

Астана +7(7172)727-132, Волгоград (844)278-03-48, Воронеж (473)204-51-73,  
Екатеринбург (343)384-55-89, Казань (843)206-01-48, Краснодар (861)203-40-90,  
Красноярск (391)204-63-61, Москва (495)268-04-70, Нижний Новгород (831)429-08-12,  
Новосибирск (383)227-86-73, Ростов-на-Дону (863)308-18-15, Самара (846)206-03-16,  
Санкт-Петербург (812)309-46-40, Саратов (845)249-38-78, Уфа (347)229-48-12

Единый адрес: [kcn@nt-rt.ru](mailto:kcn@nt-rt.ru)

Веб-сайт: <http://klincy.nt-rt.ru>

## Технические характеристики

Характеристика	Значение
<b>Грузоподъёмность миди максимальная, т</b>	40,0
<b>Грузоподъёмность миди при максимальном вылете, т</b>	13,5
<b>Максимальный грузовой момент, кНм (тм)</b>	120,0 (1177,2)
<b>Высота подъёма максимальная, м</b>	12,2-32,3
<b>Высота подъёма при максимальном вылете, м</b>	4,0
<b>Максимальная глубина опускания при работе с грузом равным 50% грузоподъёмности, с основной стрелой и максимальной кратностью запасовки, м</b>	10,0
<b>Вылет при максимальной грузоподъёмности, м</b>	3,0
<b>Вылет, максимальный, м</b>	
- а) «проектный» (без нагрузки)	8,35
- б) «рабочий» (с грузом на крюке)	8,4
<b>Вылет минимальный, м</b>	2,0
<b>Максимальная масса груза, с которой допускается телескопирование стрелы, т:</b>	8,0
<b>Максимальная масса груза, с которым допускается работа в ускоренном режиме подъёма-опускания, т:</b>	7,5
<b>База, м</b>	1,8+2,84+1,32
<b>Колея, м:</b>	
- передних колёс	2,043
- задних колёс (между серединами двойных скатов)	1,89
<b>База выносных опор, м</b>	5,45
<b>Расстояние между выносными опорами, м:</b>	6,0
<b>Задний габарит, м</b>	3,10
<b>Радиус поворота, м</b>	13,2
<b>Габаритные размеры крана (длина x ширина x высота), м</b>	11,97x2,5x3,89
<b>Скорости передвижения:</b>	
- крана транспортная (своим ходом), м/с (км/ч)	1,4-16,8 (5-60)

По вопросам продаж и поддержки обращайтесь:

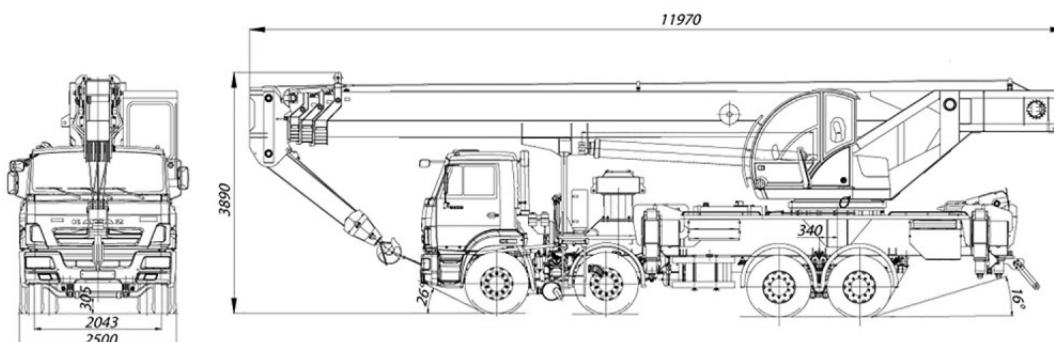
Астана +7(7172)727-132, Волгоград (844)278-03-48, Воронеж (473)204-51-73,  
Екатеринбург (343)384-55-89, Казань (843)206-01-48, Краснодар (861)203-40-90,  
Красноярск (391)204-63-61, Москва (495)268-04-70, Нижний Новгород (831)429-08-12,  
Новосибирск (383)227-86-73, Ростов-на-Дону (863)308-18-15, Самара (846)206-03-16,  
Санкт-Петербург (812)309-46-40, Саратов (845)249-38-78, Уфа (347)229-48-12

Единый адрес: [kcn@nt-rt.ru](mailto:kcn@nt-rt.ru)

Веб-сайт: <http://klincy.nt-rt.ru>

- крана транспортная на буксире, м/с (км/ч)	1,4-5,6 (5-20)
<b>Скорость механизма телескопирования секции стрелы (выдвижения-втягивания секции стрелы), м/с (м/мин),</b>	0,25 (15)
<b>Скорость механизма поворота (частота вращения), рад/с (об/мин):</b>	
- наименьшая, не более	0,012 (0,12)
- наибольшая, с грузом, не менее	0,089 (0,85)
- наибольшая с гуськом и грузом, не более	0,053 (0,5)
<b>Угол поворота, рад (°)</b>	6,28 (360)
<b>Масса крана и его основных частей, т:</b>	
- конструктивная масса крана в транспортном положении	29,00
- масса противовеса	1,0
- масса стрелы	6,65
- масса крановой установки	19,83
- масса гуська	1,0

## Габаритные размеры



## Нагрузка на оси

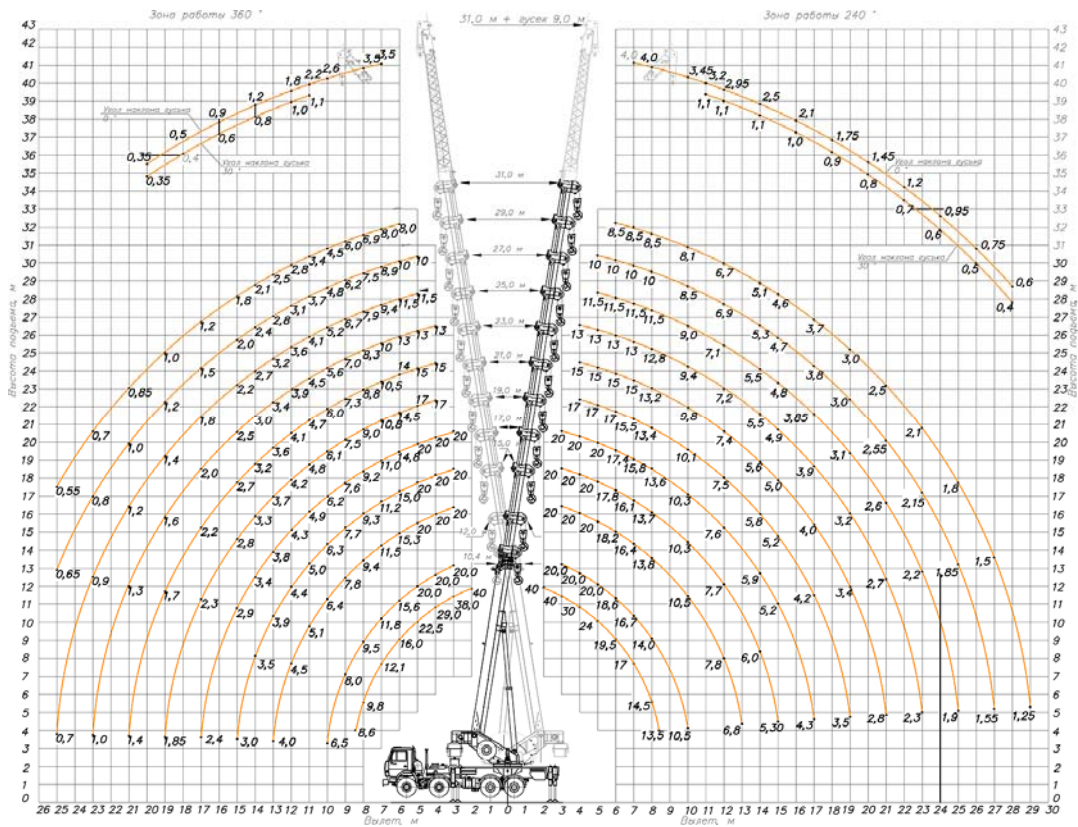
Исполнение крана	Нагрузка, кН (Тс)			
	общая	I передняя ось	II передняя ось	на заднюю тележку
кран с основной стрелой	284,49 (29,00)	56,90 (5,80)	56,90 (5,80)	170,69 (17,40)
кран без гуська, противовес 1 т	294,30 (30,00)	59,84 (6,10)	59,84 (6,10)	174,62 (17,80)
кран с гуськом, противовес 0 т	294,30 (30,00)	59,84 (6,10)	59,84 (6,10)	174,62 (17,80)

По вопросам продаж и поддержки обращайтесь:

Астана +7(7172)727-132, Волгоград (844)278-03-48, Воронеж (473)204-51-73,  
 Екатеринбург (343)384-55-89, Казань (843)206-01-48, Краснодар (861)203-40-90,  
 Красноярск (391)204-63-61, Москва (495)268-04-70, Нижний Новгород (831)429-08-12,  
 Новосибирск (383)227-86-73, Ростов-на-Дону (863)308-18-15, Самара (846)206-03-16,  
 Санкт-Петербург (812)309-46-40, Саратов (845)249-38-78, Уфа (347)229-48-12

Единый адрес: [kcn@nt-rt.ru](mailto:kcn@nt-rt.ru)

Веб-сайт: <http://klincy.nt-rt.ru>



По вопросам продаж и поддержки обращайтесь:

Астана +7(7172)727-132, Волгоград (844)278-03-48, Воронеж (473)204-51-73,  
 Екатеринбург (343)384-55-89, Казань (843)206-01-48, Краснодар (861)203-40-90,  
 Красноярск (391)204-63-61, Москва (495)268-04-70, Нижний Новгород (831)429-08-12,  
 Новосибирск (383)227-86-73, Ростов-на-Дону (863)308-18-15, Самара (846)206-03-16,  
 Санкт-Петербург (812)309-46-40, Саратов (845)249-38-78, Уфа (347)229-48-12

Единый адрес: [kcn@nt-rt.ru](mailto:kcn@nt-rt.ru)

Веб-сайт: <http://klincy.nt-rt.ru>



Длина стрелы, м	Вылет, м	Грузоподъёмность	Материал	Тип материала	Кол-во, шт	
11,2	2,0	40т.	плита	1П	7 (38т.)	
				2П	7 (38,3т.)	
				1ПК и ПБ	20 (36,3т.)	
				2ПК	8 (36,6т.)	
			сваи	СП	26 (37,75т.)	
				СО и СК (цельная)	21 (37,47т.)	
				СО и СК (составная)	16 (38,47т.)	
				СД	30 (39,79т.)	
			Поддон с кирпичом (0,9т.)	Деревянный поддон (одинарный кирпич)	44 (39,6т.)	
					Колокольчик с бетоном (0,75т.)	БН-3,0 м <sup>3</sup>
	9,0	12т.	плита	1П	2 (9,2т.)	
				2П	2 (11,6т.)	
				1ПК и ПБ	8 (11,7т.)	
				2ПК	3 (9,2т.)	
Сваи			СП	10 (11,97)		
			СО и СК (цельная)	9 (10,65т.)		
			СО и СК (составная)	6 (10,86т.)		
			СД	6 (11,85т.)		
Поддон с кирпичом (0,9т.)			Деревянный поддон (одинарный кирпич)	9 (11,39т.)		
				13 (11,7т.)		
34		6,0	7т.	плита	1П	1 (4,3т.)
					2П	1 (5,8т.)
					1ПК и ПБ	5 (5,9т.)
					2ПК	2 (4,8т.)
	сваи			СП	8 (6,72т.)	
				СО и СК (цельная)	6 (6,17т.)	
				СО и СК (составная)	4 (6,41т.)	
				СД	9 (6,29т.)	
	Поддон с кирпичом (0,9т.)			Деревянный поддон (одинарный кирпич)	6 (5,91т.)	
					7 (6,3т.)	
	Колокольчик с бетоном (0,75т.)	БН-3,0 м <sup>3</sup>	9 (6,75т.)			
			1 (0,8т.)			
	32,0	0,85	плита	1ПК и ПБ	1 (0,8т.)	
				сваи	СП	1 (0,79т.)
СО и СК (цельная)					1 (0,8т.)	
СД					1 (0,66т.)	
СЦ			1 (0,8т.)			
Кирпичи без поддона			5 упак. (0,75т.)			
Колокольчик с бетоном (0,75т.)			БН-3,0 м <sup>3</sup>	1 (0,75т.)		

По вопросам продаж и поддержки обращайтесь:

Астана +7(7172)727-132, Волгоград (844)278-03-48, Воронеж (473)204-51-73,  
 Екатеринбург (343)384-55-89, Казань (843)206-01-48, Краснодар (861)203-40-90,  
 Красноярск (391)204-63-61, Москва (495)268-04-70, Нижний Новгород (831)429-08-12,  
 Новосибирск (383)227-86-73, Ростов-на-Дону (863)308-18-15, Самара (846)206-03-16,  
 Санкт-Петербург (812)309-46-40, Саратов (845)249-38-78, Уфа (347)229-48-12

Единый адрес: [kcn@nt-rt.ru](mailto:kcn@nt-rt.ru)

Веб-сайт: <http://klincy.nt-rt.ru>