

## КС-55713-6К-1



Кран стреловой автомобильный КС-55713-6К-1 грузоподъемностью 25 т, монтируется на шасси МАЗ-6312В3. Кран предназначен для производства строительно-монтажных и погрузочно-разгрузочных работ с обычными грузами на рассредоточенных объектах.

Высокая скорость передвижения позволяет говорить о возможности преодоления автокраном больших расстояний и о незаменимости данной модели при работе на рассредоточенных объектах. Шасси обладает отличной маневренностью и легкостью управления, что позволяет использовать кран на объектах с различными типами подъездных путей.

Большой опорный контур (4,9 x 5,8), дополнительная комплектация гуськом с изменяемой геометрией наклона, надежное шасси, круговая зона работы, пять режимов работы, возможность работы в стесненных условиях — все это делает данную модель функциональной, высокопроизводительной и как следствие самой востребованной на рынке.

### Привод исполнительных механизмов

Привод крановой установки осуществляется посредством аксиально-поршневого гидронасоса, который приводится во вращение двигателем базового автомобиля через коробку передач и дополнительную коробку отбора мощности.

Крановые механизмы имеют индивидуальный привод с независимым управлением от гидромоторов и гидроцилиндров.

Гидравлическая система скомпонованная на базе импортных комплектующих позволяет легко и плавно осуществлять управление крановыми механизмами с широким диапазоном регулирования скоростей рабочих операций и возможность

По вопросам продаж и поддержки обращайтесь:

Астана +7(7172)727-132, Волгоград (844)278-03-48, Воронеж (473)204-51-73,  
Екатеринбург (343)384-55-89, Казань (843)206-01-48, Краснодар (861)203-40-90,  
Красноярск (391)204-63-61, Москва (495)268-04-70, Нижний Новгород (831)429-08-12,  
Новосибирск (383)227-86-73, Ростов-на-Дону (863)308-18-15, Самара (846)206-03-16,  
Санкт-Петербург (812)309-46-40, Саратов (845)249-38-78, Уфа (347)229-48-12

Единый адрес: [kcn@nt-rt.ru](mailto:kcn@nt-rt.ru)

Веб-сайт: <http://klincy.nt-rt.ru>

одновременного совмещения любых крановых операций.

#### Стрела и система телескопирования

Трехсекционная телескопическая стрела длиной 9—21 метров во втянутом положении обеспечивает крану компактность и маневренность при переездах, а в выдвинутом — широкую рабочую зону и большую высоту перемещения груза при работе.

Возможность телескопирования стрелы с грузом на крюке позволяет крану выполнять специальные задания: устанавливать грузы в труднодоступных местах, проносить их среди смонтированных конструкций.

#### Дополнительная комплектация расширяет спектр возможностей

Дополнительное оснащение стрелы решетчатым гуськом длиной 7,5 метров с возможностью установки под углом  $0^\circ$  и  $30^\circ$  по отношению к стреле позволяет обеспечить наибольшую зону обслуживания и размер подстрелового пространства.

Перевод гуська из транспортного положения в рабочее и обратно производится вручную без применения дополнительных грузоподъемных средств.

#### Функциональность и производительность

За счет большого размера опорного контура (4,9 x 5,8 !!!) кран может производить работы с грузами в круговой зоне  $360^\circ$ , что позволяет минимизировать количество перестановок при работе на объекте.

Таким образом, функциональность и производительность данной модели крана на рабочих площадках значительно превышает показатели существующих аналогов. Для удобства работы в стесненных условиях предусмотрен режим работы с установкой крана на опоры при втянутых балках выносных опор.

#### Несущие конструкции оптимальной массы

Основные несущие конструкции сварены из высокопрочной стали 10ХСНД, максимально облегчены, имеют прекрасные жесткостные характеристики.

Все сварные соединения выполняются на полуавтоматическом и автоматическом сварочном оборудовании отечественных и европейских производителей, что обеспечивает высочайшее качество швов, которое документируется после ультразвуковой проверки.

#### Надежность автокрана

Надежную работу автокрана обеспечивают комплектующие зарубежного производства, которые не требуют замены и ремонта в течение всего срока службы крана.

#### Безопасность автокрана

Безопасную работу крана обеспечивает комплекс приборов и устройств, в том

По вопросам продаж и поддержки обращайтесь:

Астана +7(7172)727-132, Волгоград (844)278-03-48, Воронеж (473)204-51-73,  
Екатеринбург (343)384-55-89, Казань (843)206-01-48, Краснодар (861)203-40-90,  
Красноярск (391)204-63-61, Москва (495)268-04-70, Нижний Новгород (831)429-08-12,  
Новосибирск (383)227-86-73, Ростов-на-Дону (863)308-18-15, Самара (846)206-03-16,  
Санкт-Петербург (812)309-46-40, Саратов (845)249-38-78, Уфа (347)229-48-12

Единый адрес: [kcn@nt-rt.ru](mailto:kcn@nt-rt.ru)

Веб-сайт: <http://klincy.nt-rt.ru>

числе прибор безопасности с цифровой индикацией параметров работы на дисплее в кабине крановщика, в состав которого входит встроенный прибор фиксации характеристик — «чёрный ящик» и модуль защиты крана от опасного напряжения МЗОН для работы вблизи линий электропередач. Прибор безопасности в автоматическом режиме осуществляет защиту крана от перегрузки и опрокидывания, оснащен системой координатной защиты, необходимой для работы в стесненных условиях работы вблизи линий электропередач.

Удобное рабочее место крановщика

Автокран оборудован кабиной крановщика, отвечающей последним требованиям по комфортности и обзорности: задвижная дверь купейного типа, дизельный отопитель, вентилятор, откидной задний люк, удобная панель приборов. Удобство управления крановыми операциями достигается за счет оригинального расположения рычагов управления.

Гарантии

Гарантийный срок службы крана — 18 месяцев с момента передачи крана потребителю не более 1 000 моточасов наработки в крановом режиме. Срок службы крана при 1,5-сменной работе в паспортном режиме составляет 10 лет. Каждый кран укомплектован индивидуальным комплектом ЗИП на базовое шасси и на крановую установку.

### Основные параметры

Грузоподъемность, т:	25 т.
Шасси:	МАЗ-6312В3
Длина стрелы:	21 м.

### Технические характеристики

Характеристика	Значение
<b>Грузоподъёмность миди максимальная, т</b>	25,0
<b>Грузоподъёмность миди при максимальном вылете, т</b>	7,6
<b>Максимальный грузовой момент, кНм (тм)</b>	80,0 (784,0)
<b>Высота подъёма максимальная, м</b>	9,8-21,6
<b>Высота подъёма при максимальном вылете, м</b>	3,0
<b>Максимальная глубина опускания при работе с грузом равным 50% грузоподъёмности, с основной стрелой и максимальной кратностью запасовки, м</b>	13,0

По вопросам продаж и поддержки обращайтесь:

Астана +7(7172)727-132, Волгоград (844)278-03-48, Воронеж (473)204-51-73,  
 Екатеринбург (343)384-55-89, Казань (843)206-01-48, Краснодар (861)203-40-90,  
 Красноярск (391)204-63-61, Москва (495)268-04-70, Нижний Новгород (831)429-08-12,  
 Новосибирск (383)227-86-73, Ростов-на-Дону (863)308-18-15, Самара (846)206-03-16,  
 Санкт-Петербург (812)309-46-40, Саратов (845)249-38-78, Уфа (347)229-48-12

Единый адрес: kcn@nt-rt.ru

Веб-сайт: <http://klincy.nt-rt.ru>

<b>Вылет при максимальной грузоподъёмности, м</b>	3,2
<b>Вылет, максимальный, м</b>	
- а) «проектный» (без нагрузки)	7,45
- б) «рабочий» (с грузом на крюке)	7,5
<b>Вылет минимальный, м</b>	2,0
<b>Максимальная масса груза, с которой допускается телескопирование стрелы, т:</b>	6,0
<b>Максимальная масса груза, с которым допускается работа в ускоренном режиме подъёма-опускания, т:</b>	4,5
<b>База, м</b>	3,95+1,40
<b>Колея, м:</b>	
- передних колёс	2,03
- задних колёс (между серединами двойных скатов)	1,79
<b>База выносных опор, м</b>	4,9
<b>Расстояние между выносными опорами, м:</b>	5,8
<b>Задний габарит, м</b>	3,10
<b>Радиус поворота, м</b>	10,5
<b>Габаритные размеры крана (длина x ширина x высота), м</b>	11,06x2,5x3,87
<b>Скорости передвижения:</b>	
- крана транспортная (своим ходом), м/с (км/ч)	1,4-13,9 (5-50)
- крана транспортная на буксире, м/с (км/ч)	1,4-11,1 (5-40)
- крана с гуськом транспортная (своим ходом), м/с (км/ч)	1,4-11,1 (5-40)
<b>Скорость механизма телескопирования секции стрелы (выдвижения-втягивания секции стрелы), м/с (м/мин),</b>	0,25 (15)
<b>Скорость механизма поворота (частота вращения), рад/с (об/мин):</b>	
- наименьшая, не более	0,021 (0,2)
- наибольшая, с грузом, не менее	0,100 (0,96)
- наибольшая с гуськом и грузом, не более	0,078 (0,75)

По вопросам продаж и поддержки обращайтесь:  
Астана +7(7172)727-132, Волгоград (844)278-03-48, Воронеж (473)204-51-73,  
Екатеринбург (343)384-55-89, Казань (843)206-01-48, Краснодар (861)203-40-90,  
Красноярск (391)204-63-61, Москва (495)268-04-70, Нижний Новгород (831)429-08-12,  
Новосибирск (383)227-86-73, Ростов-на-Дону (863)308-18-15, Самара (846)206-03-16,  
Санкт-Петербург (812)309-46-40, Саратов (845)249-38-78, Уфа (347)229-48-12  
Единый адрес: kcn@nt-rt.ru  
Веб-сайт: <http://klincy.nt-rt.ru>

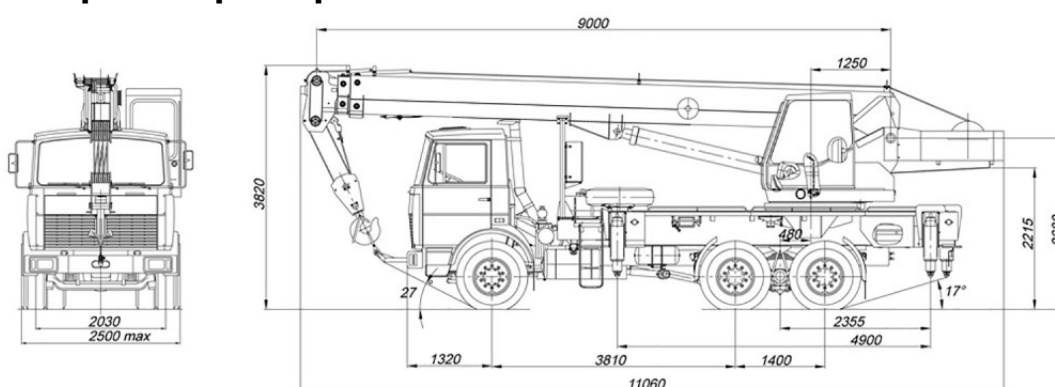
**Угол поворота, рад (°)**

6,28 (360)

**Масса крана и его основных частей, т:**

- конструктивная масса крана в транспортном положении	22,6
- масса противовеса	0,5
- масса стрелы	3,2
- масса крановой установки	12,5
- масса гуська	0,45

**Габаритные размеры**



**Нагрузка на оси**

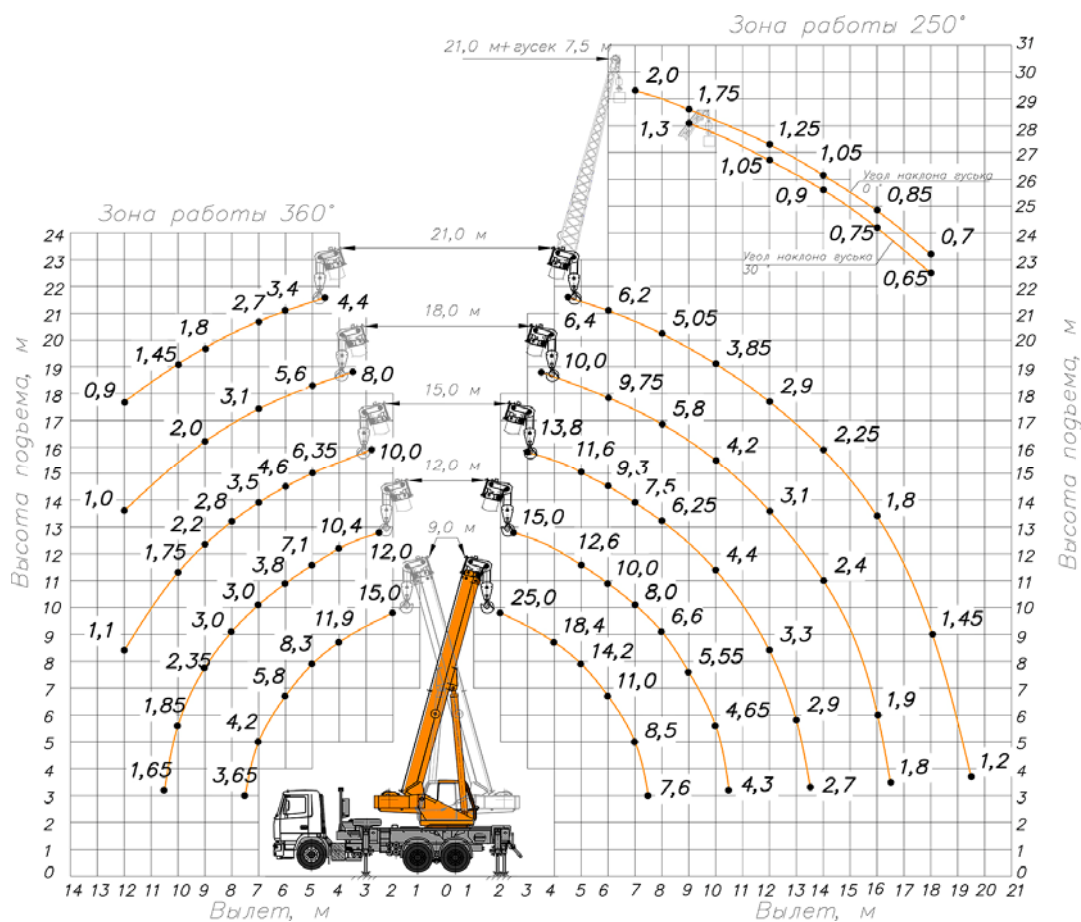
Исполнение крана	Общая	Нагрузка, кн (тс)	
		передняя ось	задняя тележка
кран с основной стрелой	221,48 (22,6)	66,64 (6,80)	154,84 (15,8)
кран с основной стрелой и гуськом	225,89 (23,05)	69,09 (7,05)	156,8 (16,00)

По вопросам продаж и поддержки обращайтесь:

Астана +7(7172)727-132, Волгоград (844)278-03-48, Воронеж (473)204-51-73,  
Екатеринбург (343)384-55-89, Казань (843)206-01-48, Краснодар (861)203-40-90,  
Красноярск (391)204-63-61, Москва (495)268-04-70, Нижний Новгород (831)429-08-12,  
Новосибирск (383)227-86-73, Ростов-на-Дону (863)308-18-15, Самара (846)206-03-16,  
Санкт-Петербург (812)309-46-40, Саратов (845)249-38-78, Уфа (347)229-48-12

Единый адрес: [kcn@nt-rt.ru](mailto:kcn@nt-rt.ru)

Веб-сайт: <http://klincy.nt-rt.ru>



По вопросам продаж и поддержки обращайтесь:  
 Астана +7(7172)727-132, Волгоград (844)278-03-48, Воронеж (473)204-51-73,  
 Екатеринбург (343)384-55-89, Казань (843)206-01-48, Краснодар (861)203-40-90,  
 Красноярск (391)204-63-61, Москва (495)268-04-70, Нижний Новгород (831)429-08-12,  
 Новосибирск (383)227-86-73, Ростов-на-Дону (863)308-18-15, Самара (846)206-03-16,  
 Санкт-Петербург (812)309-46-40, Саратов (845)249-38-78, Уфа (347)229-48-12  
 Единый адрес: [kcn@nt-rt.ru](mailto:kcn@nt-rt.ru)  
 Веб-сайт: <http://klincy.nt-rt.ru>



Длина стрелы, м	Вылет, м	Грузоподъёмность	Материал	Тип материала	Кол-во, шт		
9,0	2,0	25т.	плита	1П	4 (20,25т.)		
				2П	4 (21,6т.)		
				1ПК и ПБ	14 (24,2т.)		
				2 ПК	5 (20,2т.)		
			сваи	СП	20 (23,38т.)		
				СО и СК (цельная)	16 (24,49т.)		
				СО и СК (составная)	10 (22,16т.)		
				СД	20 (23,68т.)		
			Поддон с кирпичом (0,9т.)	СЦ	10 (13,44т.)		
				Деревянный поддон (одинарный кирпич)	27 (24,3т.)		
	Колокольчик с бетоном(0,75т.)	БН-3,0 м <sup>3</sup>	33 (24,75)				
	7,5	6,6т.	плита	1П	1 (4,3т.)		
				2П	1 (5,8т.)		
				1ПК и ПБ	5 (5,9т.)		
				2ПК	2 (4,8т.)		
			сваи	СП	7 (5,5т.)		
				СО и СК (цельная)	6 (6,17т.)		
				СО и СК (составная)	5 (6,41т.)		
				СД	8 (5,03т.)		
			Поддон с кирпичом (0,9т.)	СЦ	6 (5,91т.)		
Деревянный поддон (одинарный кирпич)				7 (6,3т.)			
Колокольчик с бетоном(0,75т.)			БН-3,0 м <sup>3</sup>	8 (6,0т.)			
21,0			4,0	6,4т.	плита	1П	1 (4,3т.)
						2П	1 (5,8т.)
						1ПК и ПБ	5 (5,9т.)
	2ПК	2 (4,8т.)					
	сваи	СП			7 (5,5т.)		
		СО и СК (цельная)			6 (6,17т.)		
		СО и СК (составная)			5 (6,41т.)		
		СД			8 (5,03т.)		
	Поддон с кирпичом (0,9т.)	СЦ			6 (5,91т.)		
		Деревянный поддон (один.кирп.)			7 (6,3т.)		
	Колокольчик с бетоном(0,75т.)	БН-3,0 м <sup>3</sup>	8 (6,0т.)				
	18,0	0,65т.	сваи	СП	1 (0,52т.)		
				СД	1 (0,56т.)		
			Кирпичи без поддона		4 упак. (0,6т.)		

По вопросам продаж и поддержки обращайтесь:

Астана +7(7172)727-132, Волгоград (844)278-03-48, Воронеж (473)204-51-73,  
 Екатеринбург (343)384-55-89, Казань (843)206-01-48, Краснодар (861)203-40-90,  
 Красноярск (391)204-63-61, Москва (495)268-04-70, Нижний Новгород (831)429-08-12,  
 Новосибирск (383)227-86-73, Ростов-на-Дону (863)308-18-15, Самара (846)206-03-16,  
 Санкт-Петербург (812)309-46-40, Саратов (845)249-38-78, Уфа (347)229-48-12

Единый адрес: kcn@nt-rt.ru

Веб-сайт: <http://klincy.nt-rt.ru>