

## КС-55713-5К-3



### КС-55713-5К-3

Кран стреловой автомобильный КС-55713-5К-3 грузоподъемностью 25 тонн монтируется на шасси автомобиля КамАЗ-43118. Предназначен для погрузочно - разгрузочных и строительно-монтажных работ на рассредоточенных объектах. Шасси обладает отличной маневренностью и легкостью управления, что позволяет использовать кран на объектах с различными типами подъездных путей, а небольшие габариты делают его пригодным для эксплуатации в стесненных условиях современных городов.

Привод исполнительных механизмов

Привод крановой установки осуществляется при помощи аксиально-поршневого гидронасоса, который приводится во вращение двигателем базового автомобиля через коробку передач и дополнительную коробку отбора мощности. Крановые механизмы имеют индивидуальный привод с независимым управлением от гидромоторов и гидроцилиндров. Гидравлическая система крановой установки обеспечивает плавное управление всеми механизмами с широким диапазоном регулирования скоростей рабочих операций, а также возможность одновременного совмещения нескольких крановых операций. Редукторы механизмов подъема груза и поворота крана планетарного типа с дисковыми тормозами, что удовлетворяет современным требованиям, предъявляемым к грузоподъемным машинам. Во многих узлах крана используются импортные

По вопросам продаж и поддержки обращайтесь:

Астана +7(7172)727-132, Волгоград (844)278-03-48, Воронеж (473)204-51-73,  
Екатеринбург (343)384-55-89, Казань (843)206-01-48, Краснодар (861)203-40-90,  
Красноярск (391)204-63-61, Москва (495)268-04-70, Нижний Новгород (831)429-08-12,  
Новосибирск (383)227-86-73, Ростов-на-Дону (863)308-18-15, Самара (846)206-03-16,  
Санкт-Петербург (812)309-46-40, Саратов (845)249-38-78, Уфа (347)229-48-12

Единый адрес: [kcn@nt-rt.ru](mailto:kcn@nt-rt.ru)

Веб-сайт: <http://klincy.nt-rt.ru>

комплектующие, которые не требуют замены и ремонта за весь период службы крана. Для обогрева кабины используется автономный дизельный отопитель.

#### Стрела и система телескопирования

Четырехсекционная телескопическая стрела изготовлена из высокопрочной стали. Секции стрелы сделаны из двух гнутых цельнометаллических профилей в соответствии с современными тенденциями мирового краностроения. В совокупности с принципиально новой системой телескопирования секций стрелы все это позволило существенно снизить общую массу стрелы, повысив при этом ее прочностные и грузовысотные показатели. Длина стрелы во втянутом положении составляет 9,5 м, что обеспечивает крану компактность и маневренность при переездах. В полностью вытянутом состоянии всех четырех секций длина стрелы составляет 28 м, за счет чего обеспечивается обширная рабочая зона и наибольшая высота перемещения груза при работе. Возможность телескопирования стрелы с грузом на крюке позволяет крану выполнять специальные задания: устанавливать грузы в труднодоступных местах, проносить их среди смонтированных конструкций. Для удобства работы в стесненных условиях предусмотрен режим работы с грузами с установкой крана на опоры при втянутых балках выносных опор.

Дополнительная комплектация расширяет спектр возможностей

Дополнительное оснащение стрелы решетчатым гуськом длиной 9 м позволяет обеспечить наибольшую зону обслуживания и размер подстрелового пространства. Перевод гуська из транспортного положения в рабочее и обратно производится вручную без применения дополнительных грузоподъемных средств.

#### Функциональность и производительность

За счет большого размера опорного контура (4,9 x 5,8 !!!) кран может производить работы с грузами в круговой зоне 360 °, что позволяет минимизировать количество перестановок при работе на объекте. Таким образом, функциональность и производительность данной модели крана на рабочих площадках значительно превышает показатели существующих аналогов.

#### Надежность автокрана

Надежную работу автокрана обеспечивают комплектующие зарубежного производства, которые не требуют замены и ремонта в течение всего срока службы крана.

#### Безопасность автокрана

Безопасную работу крана обеспечивает комплекс приборов и устройств, в том числе, микропроцессорный ограничитель нагрузки с цифровой индикацией

По вопросам продаж и поддержки обращайтесь:

Астана +7(7172)727-132, Волгоград (844)278-03-48, Воронеж (473)204-51-73,  
Екатеринбург (343)384-55-89, Казань (843)206-01-48, Краснодар (861)203-40-90,  
Красноярск (391)204-63-61, Москва (495)268-04-70, Нижний Новгород (831)429-08-12,  
Новосибирск (383)227-86-73, Ростов-на-Дону (863)308-18-15, Самара (846)206-03-16,  
Санкт-Петербург (812)309-46-40, Саратов (845)249-38-78, Уфа (347)229-48-12

Единый адрес: [kcn@nt-rt.ru](mailto:kcn@nt-rt.ru)

Веб-сайт: <http://klincy.nt-rt.ru>

параметров работы на дисплее в кабине машиниста. Прибор автоматически осуществляет защиту крана от перегрузки и опрокидывания, оснащен системой координатной защиты крана, необходимой для работы в стесненных условиях, имеет встроенные блок телеметрической памяти ("черный ящик") и модуль защиты крана от опасного напряжения (МЗОН) для работы вблизи линий электропередач.

#### Удобное рабочее место крановщика

Автокран оборудован кабиной крановщика, отвечающей последним требованиям по комфортности и обзорности: задвижная дверь купейного типа, дизельный отопитель, вентилятор, откидной задний люк, удобная панель приборов. Удобство управления крановыми операциями достигается за счет оригинального расположения рычагов управления.

#### Гарантии

Гарантийный срок эксплуатации крана — 18 месяцев или 1 000 моточасов наработки в крановом режиме с момента передачи крана потребителю. Срок службы крана при 1,5-сменной работе в паспортном режиме составляет 10 лет. Каждый кран укомплектован индивидуальным комплектом ЗИП на базовое шасси и на крановую установку.

#### Основные параметры

Грузоподъемность, т:	25 т.
Шасси:	КамАЗ-43118
Длина стрелы:	28 м.

#### Технические характеристики

Характеристика	Значение
<b>Грузоподъёмность миди максимальная, т</b>	25,0
<b>Грузоподъёмность миди при максимальном вылете, т</b>	6,65
<b>Максимальный грузовой момент, кНм (тм)</b>	80,0 (784,0)
<b>Высота подъёма максимальная, м</b>	10,0-28,3
<b>Высота подъёма при максимальном вылете, м</b>	3,2
<b>Максимальная глубина опускания при работе с грузом</b>	10,0

По вопросам продаж и поддержки обращайтесь:

Астана +7(7172)727-132, Волгоград (844)278-03-48, Воронеж (473)204-51-73,  
Екатеринбург (343)384-55-89, Казань (843)206-01-48, Краснодар (861)203-40-90,  
Красноярск (391)204-63-61, Москва (495)268-04-70, Нижний Новгород (831)429-08-12,  
Новосибирск (383)227-86-73, Ростов-на-Дону (863)308-18-15, Самара (846)206-03-16,  
Санкт-Петербург (812)309-46-40, Саратов (845)249-38-78, Уфа (347)229-48-12

Единый адрес: [kcn@nt-rt.ru](mailto:kcn@nt-rt.ru)

Веб-сайт: <http://klincy.nt-rt.ru>

**равным 50% грузоподъёмности, с основной стрелой и максимальной кратностью запасовки, м**

<b>Вылет при максимальной грузоподъёмности, м</b>	3,2
<b>Вылет, максимальный, м</b>	
- а) «проектный» (без нагрузки)	7,95
- б) «рабочий» (с грузом на крюке)	8,0
<b>Вылет минимальный, м</b>	2,5
<b>Максимальная масса груза, с которой допускается телескопирование стрелы, т:</b>	6,0
<b>Максимальная масса груза, с которым допускается работа в ускоренном режиме подъёма-опускания, т:</b>	6,0
<b>База, м</b>	3,69+1,32
<b>Колея, м:</b>	
- передних колёс	2,05
- задних колёс	2,05
<b>База выносных опор, м</b>	4,9
<b>Расстояние между выносными опорами, м:</b>	5,8
<b>Задний габарит, м</b>	3,5
<b>Радиус поворота, м</b>	13,2
<b>Габаритные размеры крана (длина x ширина x высота), м</b>	11,8x2,5x3,98
<b>Скорости передвижения:</b>	
- крана транспортная (своим ходом), м/с (км/ч)	1,4-16,7 (5-60)
- крана транспортная на буксире, м/с (км/ч)	1,4-11,1 (5-40)
<b>Скорость механизма телескопирования секции стрелы (выдвижения-втягивания секции стрелы), м/с (м/мин),</b>	0,35 (21)
<b>Скорость механизма поворота (частота вращения), рад/с (об/мин):</b>	
- наименьшая, не более	0,016 (0,15)
- наибольшая, с грузом, не менее	0,15 (1,4)

По вопросам продаж и поддержки обращайтесь:

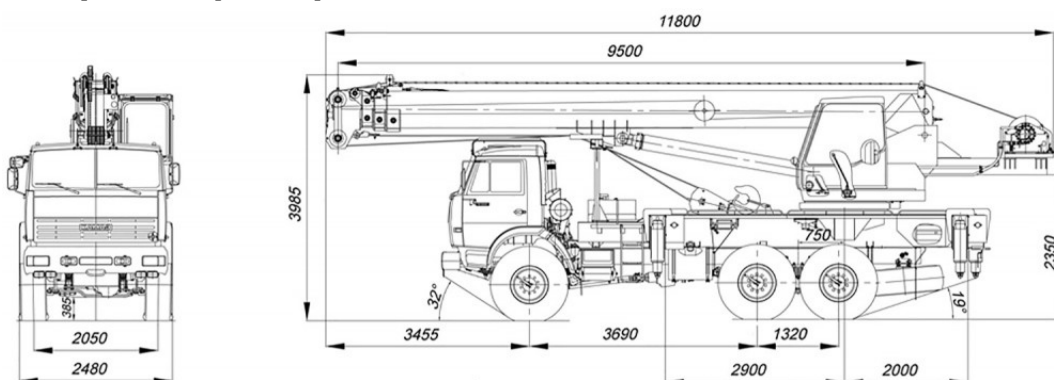
Астана +7(7172)727-132, Волгоград (844)278-03-48, Воронеж (473)204-51-73,  
Екатеринбург (343)384-55-89, Казань (843)206-01-48, Краснодар (861)203-40-90,  
Красноярск (391)204-63-61, Москва (495)268-04-70, Нижний Новгород (831)429-08-12,  
Новосибирск (383)227-86-73, Ростов-на-Дону (863)308-18-15, Самара (846)206-03-16,  
Санкт-Петербург (812)309-46-40, Саратов (845)249-38-78, Уфа (347)229-48-12

Единый адрес: [kcn@nt-rt.ru](mailto:kcn@nt-rt.ru)

Веб-сайт: <http://klincy.nt-rt.ru>

- наибольшая с гуськом и грузом, не более	0,078 (0,75)
<b>Угол поворота, рад (°)</b>	<b>6,28 (360)</b>
<b>Масса крана и его основных частей, т:</b>	
- конструктивная масса крана в транспортном положении	22,35
- масса противовеса	0,4
- масса стрелы	4,42
- масса крановой установки	15,52
- масса гуська	0,55

### Габаритные размеры



### Нагрузка на оси

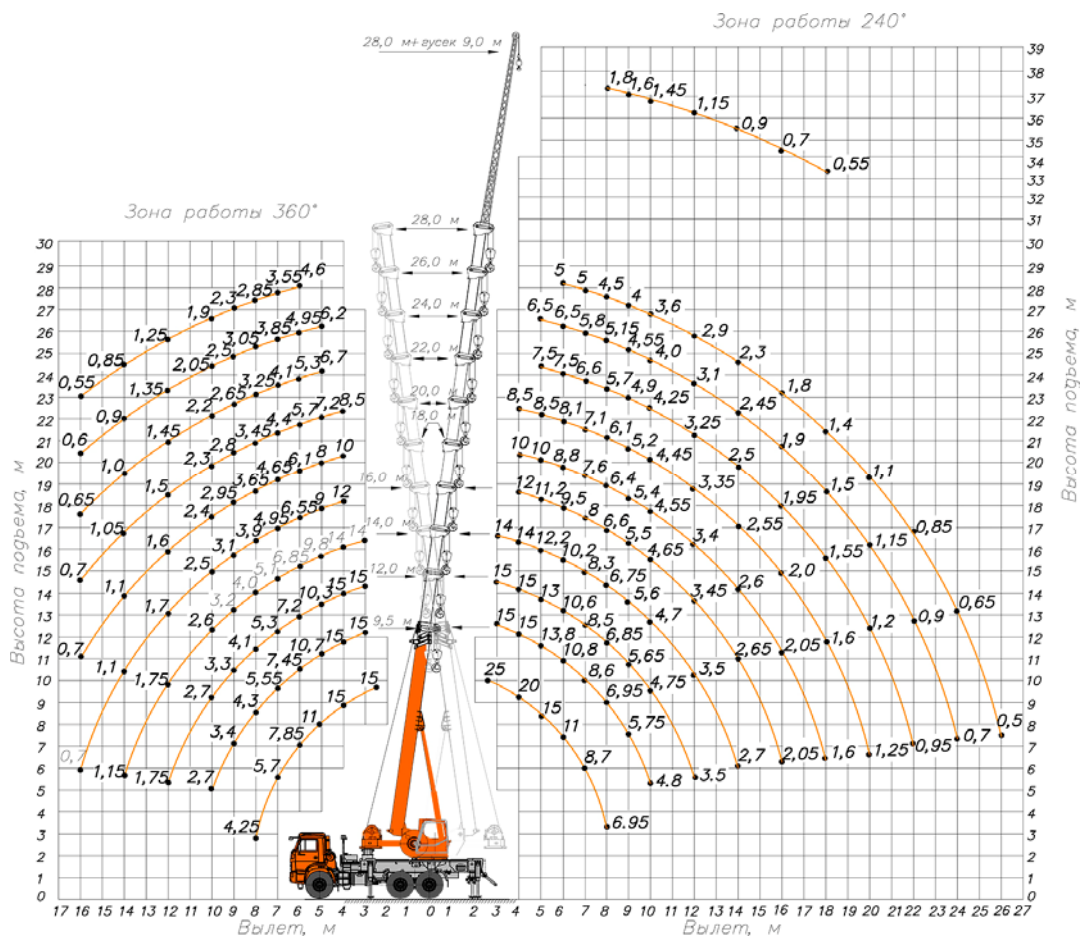
Исполнение крана	Нагрузка, кН (Тс)		
	общая	на переднюю ось	на заднюю тележку
кран с основной стрелой	219,03 (22,35)	55,37 (5,65)	163,66 (16,7)

По вопросам продаж и поддержки обращайтесь:

Астана +7(7172)727-132, Волгоград (844)278-03-48, Воронеж (473)204-51-73,  
 Екатеринбург (343)384-55-89, Казань (843)206-01-48, Краснодар (861)203-40-90,  
 Красноярск (391)204-63-61, Москва (495)268-04-70, Нижний Новгород (831)429-08-12,  
 Новосибирск (383)227-86-73, Ростов-на-Дону (863)308-18-15, Самара (846)206-03-16,  
 Санкт-Петербург (812)309-46-40, Саратов (845)249-38-78, Уфа (347)229-48-12

Единый адрес: [kcn@nt-rt.ru](mailto:kcn@nt-rt.ru)

Веб-сайт: <http://klincy.nt-rt.ru>



По вопросам продаж и поддержки обращайтесь:

Астана +7(7172)727-132, Волгоград (844)278-03-48, Воронеж (473)204-51-73,  
 Екатеринбург (343)384-55-89, Казань (843)206-01-48, Краснодар (861)203-40-90,  
 Красноярск (391)204-63-61, Москва (495)268-04-70, Нижний Новгород (831)429-08-12,  
 Новосибирск (383)227-86-73, Ростов-на-Дону (863)308-18-15, Самара (846)206-03-16,  
 Санкт-Петербург (812)309-46-40, Саратов (845)249-38-78, Уфа (347)229-48-12

Единый адрес: [kcn@nt-rt.ru](mailto:kcn@nt-rt.ru)

Веб-сайт: <http://klincy.nt-rt.ru>



Длина стрелы,м	Вылет,м	Грузоподъёмность	Материал	Тип материала	Кол-во,шт
9,5	3,0	25т.	плита	1П	4 (20,25т.)
				2П	4 (21,6т.)
				1ПК и ПБ	14 (24,2т.)
				2ПК	5 (20,2т.)
			сваи	СП	20 (23,38т.)
				СО и СК (цельная)	16 (24,49т.)
				СО и СК (составная)	10 (22,16т.)
	СД	20 (23,68т.)			
	СЦ	10 (13,44т.)			
	Поддон с кирпичом (0,9т.)	Деревянный поддон (одинарный кирпич)	27 (24,3т.)		
	Колокольчик с бетоном(0,75т.)	БН-3,0 м <sup>3</sup>	33 (24,75)		
	8,0	6,95т.	плита	1П	1 (4,3т.)
				2П	1 (5,8т.)
				1ПК и ПБ	6 (6,8т.)
сваи			СП	8 (6,72т.)	
			СО и СК (цельная)	6 (6,17т.)	
			СО и СК (составная)	4 (6,41т.)	
			СД	8 (5,03т.)	
СЦ	6 (5,91т.)				
Поддон с кирпичом (0,9т.)	Деревянный поддон (одинарный кирпич)	7 (6,3т.)			
Колокольчик с бетоном(0,75т.)	БН-3,0 м <sup>3</sup>	9 (6,75т.)			
28,0	6,0	5,0т.	плита	1П	1 (4,3т.)
				2П	1 (4,3т.)
				1ПК и ПБ	4 (4,1т.)
				2 ПК	2 (4,8т.)
			сваи	СП	6 (4,45т.)
				СО и СК (цельная)	5 (4,91т.)
				СО и СК (составная)	3 (4,41т.)
	СД	7 (4,37т.)			
	СЦ	5 (4,53т.)			
	Поддон с кирпичом (0,9т.)	Деревянный поддон (одинарный кирпич)	5 (4,5т.)		
	Колокольчик с бетоном(0,75т.)	БН-3,0 м <sup>3</sup>	6 (4,5т.)		
	26,0	0,5	Кирпичи без поддона		3 упак. (0,45т.)

По вопросам продаж и поддержки обращайтесь:

Астана +7(7172)727-132, Волгоград (844)278-03-48, Воронеж (473)204-51-73,  
 Екатеринбург (343)384-55-89, Казань (843)206-01-48, Краснодар (861)203-40-90,  
 Красноярск (391)204-63-61, Москва (495)268-04-70, Нижний Новгород (831)429-08-12,  
 Новосибирск (383)227-86-73, Ростов-на-Дону (863)308-18-15, Самара (846)206-03-16,  
 Санкт-Петербург (812)309-46-40, Саратов (845)249-38-78, Уфа (347)229-48-12

Единый адрес: kcn@nt-rt.ru

Веб-сайт: <http://klincy.nt-rt.ru>