

## КС-55713-1К-4В



Неизменно, автокраны грузоподъемностью 25 тонн остаются самыми популярными на рынке и занимают внушительный его процент.

В последние годы производители постоянно модернизируют и дорабатывают свою продукцию, в том числе увеличивают длину стрелы, опорного контура, применяют новые материалы и комплектующие, делая тем самым свою технику более привлекательной для клиента.

И вот спустя год после начала серийного производства предыдущей модели, крана серии К-4, «Клинцовский автокрановый завод» представляет потребителям новый автокран грузоподъемностью 25 тонн пятого поколения КС-55713-1К-4В!

Кран пятого поколения 4В – это увеличенная стрела, теперь она составляет 32,5 метра, имеющая «овоидный» профиль сечения, что делает ее жестче и прочнее, система телескопирования состоящая из одного гидроцилиндра и системы полиспастов 3 и 4 секций значительно облегчает стрелу и позволяет выдвигать все секции стрелы одновременно, что значительно сокращает время на выполнение крановых операций, впечатляющий опорный контур 5,45 на 6,1 метра, не оставляет сомнений в его устойчивости. Новый девятиметровый гусек, имеющий трехгранную форму и изготовленный из высокопрочных труб, может изменять угол наклона на 0, 20, 40 градусов, на высоту 4,2 метра он способен поднять груз массой 2,7 тонны. Как и предшественник, автокран комплектуется двумя возимыми в составе крана противовесами 1 тонна и 1,5 тонны и одним отдельно возимым противовесом 4,5 тонны – это позволяет приблизить грузовысотные характеристики данной модели на дальних вылетах к автокранам грузоподъемностью 32 тонны. Имеется и ряд других приятных особенностей:

По вопросам продаж и поддержки обращайтесь:

Астана +7(7172)727-132, Волгоград (844)278-03-48, Воронеж (473)204-51-73,  
Екатеринбург (343)384-55-89, Казань (843)206-01-48, Краснодар (861)203-40-90,  
Красноярск (391)204-63-61, Москва (495)268-04-70, Нижний Новгород (831)429-08-12,  
Новосибирск (383)227-86-73, Ростов-на-Дону (863)308-18-15, Самара (846)206-03-16,  
Санкт-Петербург (812)309-46-40, Саратов (845)249-38-78, Уфа (347)229-48-12

Единый адрес: [kcn@nt-rt.ru](mailto:kcn@nt-rt.ru)

Веб-сайт: <http://klincy.nt-rt.ru>

новая комфортабельная кабина с изменяемым углом наклона, электропропорциональное управление (джойстики), как и на других кранах, применены новые оцинкованные трубки гидроразводки с индивидуальным креплением и новой системой уплотнения, что позволяет предотвратить проблему течи и коррозии. Применены: эластичный импортный канат, дополнительные инструментальные ящики, надежная эстетичная электроразводка и многое другое, что позволяет повысить грузовысотные характеристики и потребительские качества крана.

Кран КС-55713-1К-4В предназначен для широкого спектра погрузочно-разгрузочных и строительно-монтажных работ. Кран универсален и может применяться как в стесненных условиях города, так и в условиях удаленности от населенных пунктов. Кран смонтирован на шасси автомобиля КАМАЗ-65115. Колесная формула автомобиля 6Х4.

Двигатель базового автомобиля: восьмицилиндровый четырехтактный дизель с турбонаддувом- модель КамАЗ-740.662-300.

Технические особенности: Привод крановой установки осуществляется от двигателя шасси с отбором мощности КОМ. Привод от двигателя шасси значительно улучшает экономические (снижаются расходы топлива, масса технологического оборудования, трудозатраты на техобслуживание), экологические (снижаются выбросы вредных веществ) и эргономические показатели шума.

Система гидропривода оснащена надёжными гидравлическими компонентами ведущих европейских и отечественных производителей: - планетарные редуктора с высоким запасом крутящего момента Vonfiglioli.

### Основные параметры

Грузоподъемность, т:	25 т.
Шасси:	КАМАЗ-65115

Длина стрелы: 32,5 м.

### Технические характеристики

#### Характеристика

#### Значение

**Грузоподъёмность миди максимальная, т**

25,0

**Максимальный грузовой момент, кНм (тм)**

833,85(85,0)

По вопросам продаж и поддержки обращайтесь:

Астана +7(7172)727-132, Волгоград (844)278-03-48, Воронеж (473)204-51-73,  
Екатеринбург (343)384-55-89, Казань (843)206-01-48, Краснодар (861)203-40-90,  
Красноярск (391)204-63-61, Москва (495)268-04-70, Нижний Новгород (831)429-08-12,  
Новосибирск (383)227-86-73, Ростов-на-Дону (863)308-18-15, Самара (846)206-03-16,  
Санкт-Петербург (812)309-46-40, Саратов (845)249-38-78, Уфа (347)229-48-12

Единый адрес: kcn@nt-rt.ru

Веб-сайт: <http://klincy.nt-rt.ru>

<b>Высота подъёма максимальная, м</b>	33,3
<b>Высота подъёма при максимальном вылете, м</b>	4,6
<b>Максимальная глубина опускания при работе с грузом равным 50% грузоподъёмности, с основной стрелой и максимальной кратностью запасовки, м</b>	10,0
<b>Вылет при максимальной грузоподъёмности, м</b>	3,4
<b>Вылет, максимальный, м</b>	
- а) «проектный» (без нагрузки)	7,95
- б) «рабочий» (с грузом на крюке)	8,0
<b>Вылет минимальный, м</b>	2,5
<b>Максимальная масса груза, с которой допускается телескопирование стрелы, т:</b>	6,0
<b>Максимальная масса груза, с которым допускается работа в ускоренном режиме подъёма-опускания, т:</b>	6,0
<b>База, м</b>	3,69+1,32
<b>Колея, м:</b>	
- передних колёс	2,043
- задних колёс (между серединами двойных скатов)	1,89
<b>База выносных опор, м</b>	5,45
<b>Расстояние между выносными опорами, м:</b>	при выдвинутых опорах- 6.1 при втянутых опорах- 2,3
<b>Задний габарит, м</b>	3,45
<b>Радиус поворота, м</b>	13,2
<b>Габаритные размеры крана (длина x ширина x высота), м</b>	11,96x2,5x3,87
<b>Скорости передвижения:</b>	
- крана транспортная (своим ходом), м/с (км/ч)	1,4-16,7(5-60)
- крана транспортная на буксире, м/с (км/ч)	1,4-11,1(5-40)

По вопросам продаж и поддержки обращайтесь:  
Астана +7(7172)727-132, Волгоград (844)278-03-48, Воронеж (473)204-51-73,  
Екатеринбург (343)384-55-89, Казань (843)206-01-48, Краснодар (861)203-40-90,  
Красноярск (391)204-63-61, Москва (495)268-04-70, Нижний Новгород (831)429-08-12,  
Новосибирск (383)227-86-73, Ростов-на-Дону (863)308-18-15, Самара (846)206-03-16,  
Санкт-Петербург (812)309-46-40, Саратов (845)249-38-78, Уфа (347)229-48-12  
Единый адрес: kcn@nt-rt.ru  
Веб-сайт: <http://klincy.nt-rt.ru>

- крана с гуськом транспортная (своим ходом), м/с (км/ч) 1,4-11,1(5-40)

**Скорость механизма телескопирования секции стрелы (выдвижения-втягивания секции стрелы), м/с (м/мин),** 0,33(20)

**Скорость механизма поворота (частота вращения), рад/с (об/мин):**

- наименьшая, не более 0,13(1,25)  
- наибольшая, с грузом, не менее 0,26(2,5)  
- наибольшая с гуськом и грузом, не более 0,08(0,75)

**Угол поворота, рад (°)** 6,28(360)

**Масса крана и его основных частей, т:**

- конструктивная масса крана в транспортном положении 20,52  
- масса противовеса 1,7;2,7;6,2  
- масса стрелы 4,7  
- масса крановой установки 13,86  
- масса гуська 0,46

По вопросам продаж и поддержки обращайтесь:

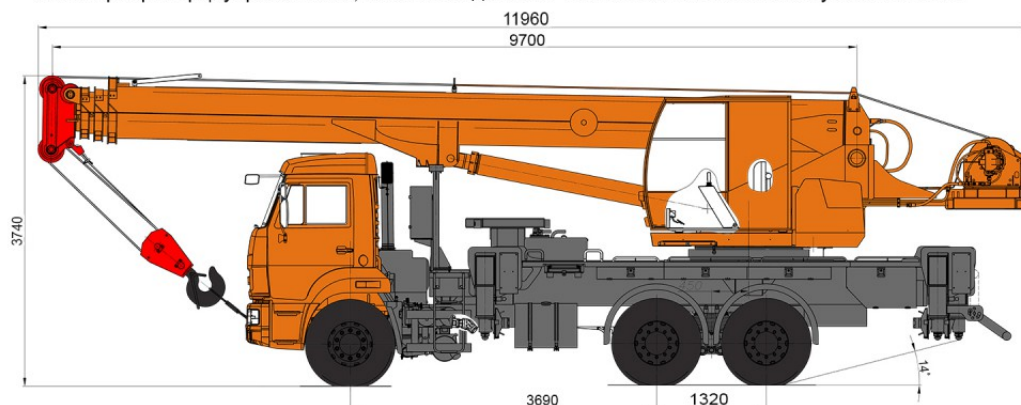
Астана +7(7172)727-132, Волгоград (844)278-03-48, Воронеж (473)204-51-73,  
Екатеринбург (343)384-55-89, Казань (843)206-01-48, Краснодар (861)203-40-90,  
Красноярск (391)204-63-61, Москва (495)268-04-70, Нижний Новгород (831)429-08-12,  
Новосибирск (383)227-86-73, Ростов-на-Дону (863)308-18-15, Самара (846)206-03-16,  
Санкт-Петербург (812)309-46-40, Саратов (845)249-38-78, Уфа (347)229-48-12

Единый адрес: kcn@nt-rt.ru

Веб-сайт: <http://klincy.nt-rt.ru>

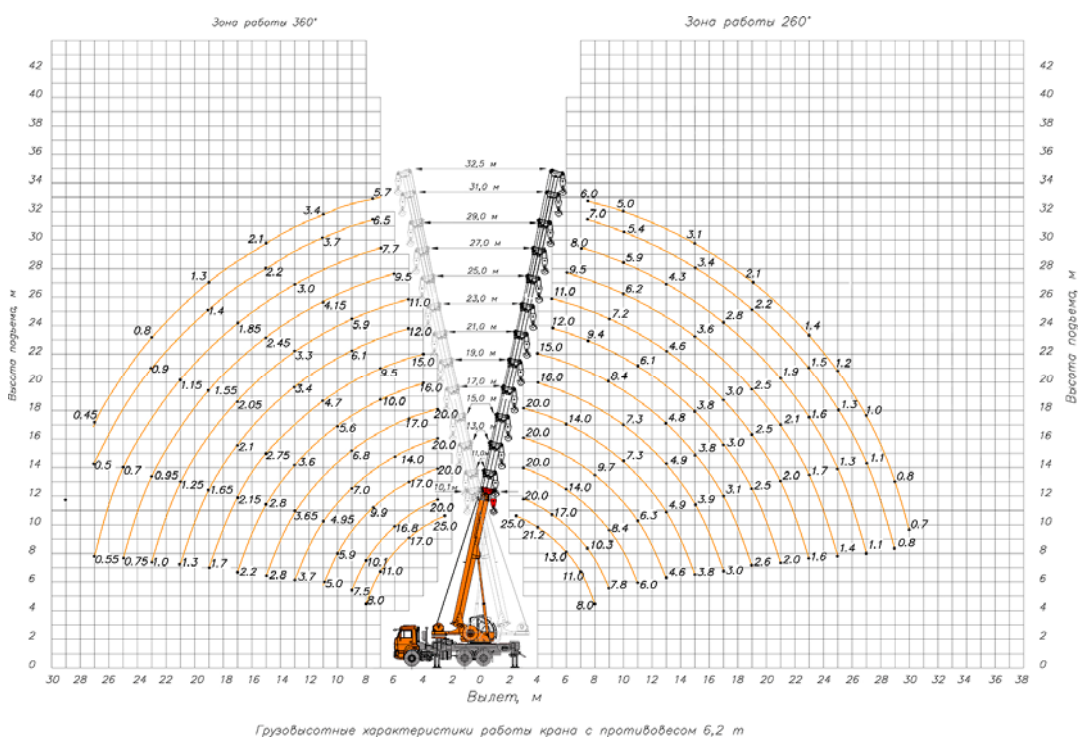
## Габаритные размеры

КС-55713-1К-4В люксовая комплектация  
С электропропорц. управлением, маслоохладителем и кабиной с изменяемым углом наклона



## Нагрузки на оси

Исполнение крана	Нагрузка, кН (Тс)		
	Общая	На переднюю ось	На заднюю тележку
Кран с основной стрелой, противовес 0,2 т	206,99(21,1)	60,33(6,15)	146,66(14,95)
Кран с основной стрелой. Противовес 2,7 т (1,5+0,2 т на поворотной раме и 1 т на опорной раме в транспортном положении)	231,52(23,6)	54,94(5,6)	176,58 (18,00)
Кран с основной стрелой, противовес 2,7 т (1,5+0,2 т на поворотной раме и 1 т на опорной раме в транспортном положении)	237,4(24,2)	60,82(6,2)	176,58 (18,00)



По вопросам продаж и поддержки обращайтесь:

Астана +7(7172)727-132, Волгоград (844)278-03-48, Воронеж (473)204-51-73,  
Екатеринбург (343)384-55-89, Казань (843)206-01-48, Краснодар (861)203-40-90,  
Красноярск (391)204-63-61, Москва (495)268-04-70, Нижний Новгород (831)429-08-12,  
Новосибирск (383)227-86-73, Ростов-на-Дону (863)308-18-15, Самара (846)206-03-16,  
Санкт-Петербург (812)309-46-40, Саратов (845)249-38-78, Уфа (347)229-48-12

Единый адрес: [kcn@nt-rt.ru](mailto:kcn@nt-rt.ru)

Веб-сайт: <http://klincy.nt-rt.ru>



Длина стрелы,м	Вылет,м	Грузоподъёмность	Материал	Тип материала	Кол-во,шт
9,7	2,5	25т.	плита	1П	4 (20,25т.)
				2П	4 (21,6т.)
				1ПК и ПБ	14 (24,2т.)
				2ПК	5 (20,2т.)
			сваи	СП	20 (23,38т.)
				СО и СК (цельная)	16 (24,49т.)
				СО и СК (составная)	10 (22,16т.)
				СД	20 (23,68т.)
			СЦ	10 (13,44т.)	
	Поддон с кирпичом (0,9т.)	Деревянный поддон (одинарный кирпич)	27 (24,3т.)		
	Колокольчик с бетоном(0,75т.)	БН-3,0 м <sup>3</sup>	33 (24,75)		
	8,0	плита	8,0	1П	1 (4,3т.)
				2П	1 (5,8т.)
				1ПК и ПБ	7 (7,9т.)
				2ПК	2 (4,8т.)
		сваи		СП	8 (6,72т.)
				СО и СК (цельная)	7 (7,58т.)
				СО и СК (составная)	4 (6,41т.)
СД				10 (7,66т.)	
СЦ		7 (7,51т.)			
Поддон с кирпичом (0,9т.)	Деревянный поддон (одинарный кирпич)	8 (7,2т.)			
Колокольчик с бетоном(0,75т.)	БН-3,0 м <sup>3</sup>	10 (7,5т.)			
31,0	7,5	6,6т.	плита	1П	1 (4,3т.)
				2П	1 (5,8т.)
				1ПК и ПБ	5 (5,9т.)
				2ПК	2 (4,8т.)
			сваи	СП	7 (5,5т.)
				СО и СК (цельная)	6 (6,17т.)
				СО и СК (составная)	5 (6,41т.)
				СД	8 (5,03т.)
			СЦ	6 (5,91т.)	
	Поддон с кирпичом (0,9т.)	Деревянный поддон (одинарный кирпич)	7 (6,3т.)		
	Колокольчик с бетоном(0,75т.)	БН-3,0 м <sup>3</sup>	8 (6,0т.)		
	29,0	0,42т.	Кирпичи без поддона		2упак.(0,3т)

По вопросам продаж и поддержки обращайтесь:

Астана +7(7172)727-132, Волгоград (844)278-03-48, Воронеж (473)204-51-73,  
 Екатеринбург (343)384-55-89, Казань (843)206-01-48, Краснодар (861)203-40-90,  
 Красноярск (391)204-63-61, Москва (495)268-04-70, Нижний Новгород (831)429-08-12,  
 Новосибирск (383)227-86-73, Ростов-на-Дону (863)308-18-15, Самара (846)206-03-16,  
 Санкт-Петербург (812)309-46-40, Саратов (845)249-38-78, Уфа (347)229-48-12

Единый адрес: kcn@nt-rt.ru

Веб-сайт: <http://klincy.nt-rt.ru>