

КС-55713-1К-3



КС-55713-1К-3

Кран стреловой автомобильный КС-55713-1К-3 грузоподъемностью 25 тонн монтируется на шасси автомобиля КамАЗ-65115. Предназначен для погрузочно - разгрузочных и строительно-монтажных работ на рассредоточенных объектах. Шасси обладает отличной маневренностью и легкостью управления, что позволяет использовать кран на объектах с различными типами подъездных путей, а небольшие габариты делают его пригодным для эксплуатации в стесненных условиях современных городов.

Привод исполнительных механизмов

Привод крановой установки осуществляется при помощи аксиально-поршневого гидронасоса, который приводится во вращение двигателем базового автомобиля через коробку передач и дополнительную коробку отбора мощности. Крановые механизмы имеют индивидуальный привод с независимым управлением от гидромоторов и гидроцилиндров. Гидравлическая система крановой установки обеспечивает плавное управление всеми механизмами с широким диапазоном регулирования скоростей рабочих операций, а также возможность одновременного совмещения нескольких крановых операций. Редукторы механизмов подъема груза и поворота крана планетарного типа с дисковыми тормозами, что удовлетворяет современным требованиям, предъявляемым к грузоподъемным машинам. Во многих узлах крана используются импортные

По вопросам продаж и поддержки обращайтесь:

Астана +7(7172)727-132, Волгоград (844)278-03-48, Воронеж (473)204-51-73,
Екатеринбург (343)384-55-89, Казань (843)206-01-48, Краснодар (861)203-40-90,
Красноярск (391)204-63-61, Москва (495)268-04-70, Нижний Новгород (831)429-08-12,
Новосибирск (383)227-86-73, Ростов-на-Дону (863)308-18-15, Самара (846)206-03-16,
Санкт-Петербург (812)309-46-40, Саратов (845)249-38-78, Уфа (347)229-48-12

Единый адрес: kcn@nt-rt.ru

Веб-сайт: <http://klincy.nt-rt.ru>

комплектующие, которые не требуют замены и ремонта за весь период службы крана. Для обогрева кабины используется автономный дизельный отопитель.

Стрела и система телескопирования

Четырехсекционная телескопическая стрела изготовлена из высокопрочной стали. Секции стрелы сделаны из двух гнутых цельнометаллических профилей в соответствии с современными тенденциями мирового краностроения. В совокупности с принципиально новой системой телескопирования секций стрелы все это позволило существенно снизить общую массу стрелы, повысив при этом ее прочностные и грузовысотные показатели. Длина стрелы во втянутом положении составляет 9,5 м, что обеспечивает крану компактность и маневренность при переездах. В полностью вытянутом состоянии всех четырех секций длина стрелы составляет 28 м, за счет чего обеспечивается обширная рабочая зона и наибольшая высота перемещения груза при работе. Возможность телескопирования стрелы с грузом на крюке позволяет крану выполнять специальные задания: устанавливать грузы в труднодоступных местах, проносить их среди смонтированных конструкций. Для удобства работы в стесненных условиях предусмотрен режим работы с грузами с установкой крана на опоры при втянутых балках выносных опор.

Дополнительная комплектация расширяет спектр возможностей

Дополнительное оснащение стрелы решетчатым гуськом длиной 9 м позволяет обеспечить наибольшую зону обслуживания и размер подстрелового пространства. Перевод гуська из транспортного положения в рабочее и обратно производится вручную без применения дополнительных грузоподъемных средств.

Функциональность и производительность

За счет большого размера опорного контура (4,9 x 5,8 !!!) кран может производить работы с грузами в круговой зоне 360 °, что позволяет минимизировать количество перестановок при работе на объекте. Таким образом, функциональность и производительность данной модели крана на рабочих площадках значительно превышает показатели существующих аналогов.

Надежность автокрана

Надежную работу автокрана обеспечивают комплектующие зарубежного производства, которые не требуют замены и ремонта в течение всего срока службы крана.

Безопасность автокрана

По вопросам продаж и поддержки обращайтесь:

Астана +7(7172)727-132, Волгоград (844)278-03-48, Воронеж (473)204-51-73,
Екатеринбург (343)384-55-89, Казань (843)206-01-48, Краснодар (861)203-40-90,
Красноярск (391)204-63-61, Москва (495)268-04-70, Нижний Новгород (831)429-08-12,
Новосибирск (383)227-86-73, Ростов-на-Дону (863)308-18-15, Самара (846)206-03-16,
Санкт-Петербург (812)309-46-40, Саратов (845)249-38-78, Уфа (347)229-48-12

Единый адрес: kcn@nt-rt.ru

Веб-сайт: <http://klincy.nt-rt.ru>

Безопасную работу крана обеспечивает комплекс приборов и устройств, в том числе, микропроцессорный ограничитель нагрузки с цифровой индикацией параметров работы на дисплее в кабине машиниста. Прибор автоматически осуществляет защиту крана от перегрузки и опрокидывания, оснащен системой координатной защиты крана, необходимой для работы в стесненных условиях, имеет встроенные блок телеметрической памяти ("черный ящик") и модуль защиты крана от опасного напряжения (МЗОН) для работы вблизи линий электропередач.

Удобное рабочее место крановщика

Автокран оборудован кабиной крановщика, отвечающей последним требованиям по комфортности и обзорности: задвижная дверь купейного типа, дизельный отопитель, вентилятор, откидной задний люк, удобная панель приборов. Удобство управления крановыми операциями достигается за счет оригинального расположения рычагов управления.

Гарантии

Гарантийный срок эксплуатации крана — 18 месяцев или 1 000 моточасов наработки в крановом режиме с момента передачи крана потребителю. Срок службы крана при 1,5-сменной работе в паспортном режиме составляет 10 лет. Каждый кран укомплектован индивидуальным комплектом ЗИП на базовое шасси и на крановую установку. В целях бесперебойной работы офиса постоянно необходимо дополнительное оборудование.

Основные параметры

Грузоподъемность, т:	25 т.
Шасси:	КАМАЗ-65115
Длина стрелы:	28 м.

Технические характеристики

Характеристика	Значение
Грузоподъёмность миди максимальная, т	25,0
Грузоподъёмность миди при максимальном вылете, т	6,95
Максимальный грузовой момент, кНм (тм)	80,0 (784,0)
Высота подъёма максимальная, м	10,0-28,3

По вопросам продаж и поддержки обращайтесь:

Астана +7(7172)727-132, Волгоград (844)278-03-48, Воронеж (473)204-51-73,
Екатеринбург (343)384-55-89, Казань (843)206-01-48, Краснодар (861)203-40-90,
Красноярск (391)204-63-61, Москва (495)268-04-70, Нижний Новгород (831)429-08-12,
Новосибирск (383)227-86-73, Ростов-на-Дону (863)308-18-15, Самара (846)206-03-16,
Санкт-Петербург (812)309-46-40, Саратов (845)249-38-78, Уфа (347)229-48-12

Единый адрес: kcn@nt-rt.ru

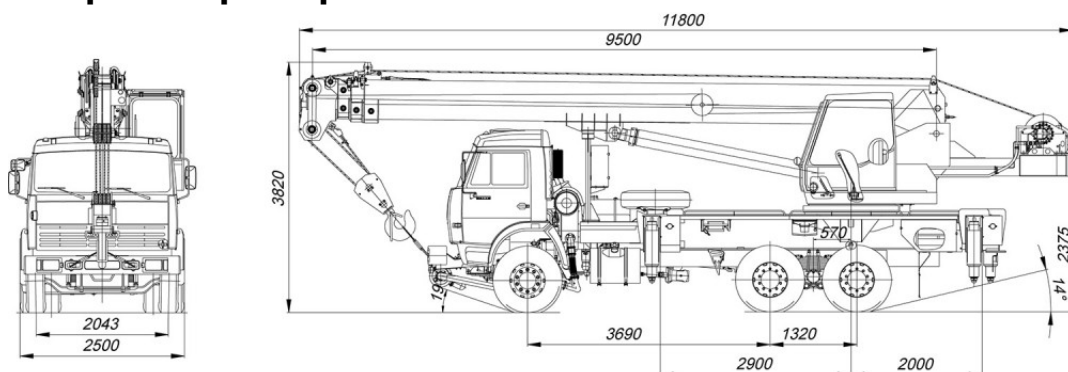
Веб-сайт: <http://klincy.nt-rt.ru>

Высота подъёма при максимальном вылете, м	3,2
Максимальная глубина опускания при работе с грузом равным 50% грузоподъёмности, с основной стрелой и максимальной кратностью запасовки, м	10,0
Вылет при максимальной грузоподъёмности, м	3,2
Вылет, максимальный, м	
- а) «проектный» (без нагрузки)	7,95
- б) «рабочий» (с грузом на крюке)	8,0
Вылет минимальный, м	2,5
Максимальная масса груза, с которой допускается телескопирование стрелы, т:	6,0
Максимальная масса груза, с которым допускается работа в ускоренном режиме подъёма-опускания, т:	6,0
База, м	3,69+1,32
Колея, м:	
- передних колёс	2,043
- задних колёс (между серединами двойных скатов)	1,89
База выносных опор, м	4,9
Расстояние между выносными опорами, м:	5,8
Задний габарит, м	3,5
Радиус поворота, м	13,2
Габаритные размеры крана (длина x ширина x высота), м	11,8×2,5×3,83
Скорости передвижения:	
- крана транспортная (своим ходом), м/с (км/ч)	1,4-16,7 (5-60)
- крана транспортная на буксире, м/с (км/ч)	1,4-11,1 (5-40)
- крана с гуськом транспортная (своим ходом), м/с (км/ч)	1,4-11,1 (5-40)
Скорость механизма телескопирования секции стрелы (выдвижения-втягивания секции стрелы), м/с (м/мин),	0,35 (21)

По вопросам продаж и поддержки обращайтесь:
Астана +7(7172)727-132, Волгоград (844)278-03-48, Воронеж (473)204-51-73,
Екатеринбург (343)384-55-89, Казань (843)206-01-48, Краснодар (861)203-40-90,
Красноярск (391)204-63-61, Москва (495)268-04-70, Нижний Новгород (831)429-08-12,
Новосибирск (383)227-86-73, Ростов-на-Дону (863)308-18-15, Самара (846)206-03-16,
Санкт-Петербург (812)309-46-40, Саратов (845)249-38-78, Уфа (347)229-48-12
Единый адрес: kcn@nt-rt.ru
Веб-сайт: <http://klincy.nt-rt.ru>

Скорость механизма поворота (частота вращения), рад/с (об/мин):	
- наименьшая, не более	0,016 (0,15)
- наибольшая, с грузом, не менее	0,15 (1,4)
- наибольшая с гуськом и грузом, не более	0,078 (0,75)
Угол поворота, рад (°)	6,28 (360)
Масса крана и его основных частей, т:	
- конструктивная масса крана в транспортном положении	23,13
- масса противовеса	1,67
- масса стрелы	4,42
- масса крановой установки	15,52
- масса гуська	0,55

Габаритные размеры



Нагрузка на оси

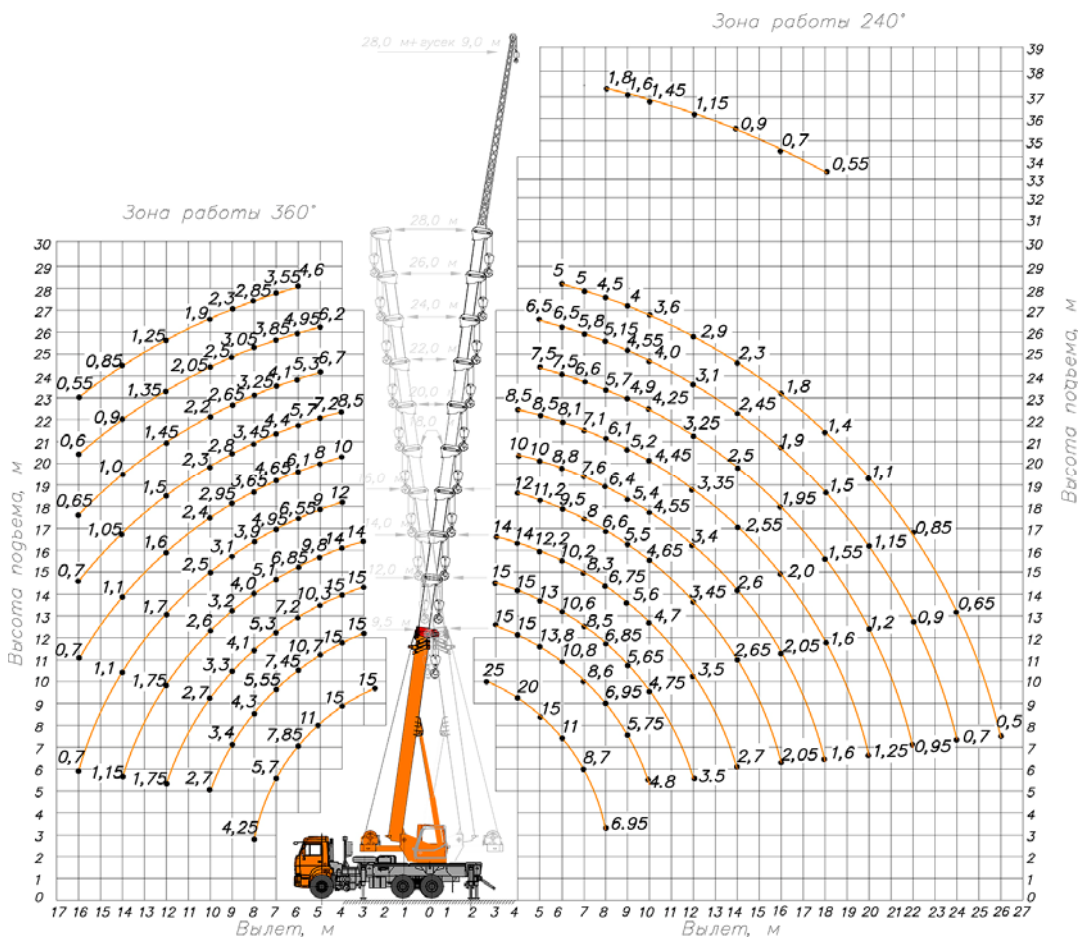
Исполнение крана	Нагрузка, кН (Тс)		
	общая	на переднюю ось	на заднюю тележку
кран с основной стрелой	226,674 (23,13)	51,94 (5,30)	174,734 (17,83)
кран с основной стрелой и гуськом	232,064 (23,68)	56,35 (5,75)	175,714 (17,93)

По вопросам продаж и поддержки обращайтесь:

Астана +7(7172)727-132, Волгоград (844)278-03-48, Воронеж (473)204-51-73,
 Екатеринбург (343)384-55-89, Казань (843)206-01-48, Краснодар (861)203-40-90,
 Красноярск (391)204-63-61, Москва (495)268-04-70, Нижний Новгород (831)429-08-12,
 Новосибирск (383)227-86-73, Ростов-на-Дону (863)308-18-15, Самара (846)206-03-16,
 Санкт-Петербург (812)309-46-40, Саратов (845)249-38-78, Уфа (347)229-48-12

Единый адрес: kcn@nt-rt.ru

Веб-сайт: <http://klincy.nt-rt.ru>



По вопросам продаж и поддержки обращайтесь:

Астана +7(7172)727-132, Волгоград (844)278-03-48, Воронеж (473)204-51-73,
 Екатеринбург (343)384-55-89, Казань (843)206-01-48, Краснодар (861)203-40-90,
 Красноярск (391)204-63-61, Москва (495)268-04-70, Нижний Новгород (831)429-08-12,
 Новосибирск (383)227-86-73, Ростов-на-Дону (863)308-18-15, Самара (846)206-03-16,
 Санкт-Петербург (812)309-46-40, Саратов (845)249-38-78, Уфа (347)229-48-12

Единый адрес: kcn@nt-rt.ru

Веб-сайт: <http://klincy.nt-rt.ru>

Длина стрелы,м	Вылет,м	Грузоподъёмность	Материал	Тип материала	Кол-во,шт			
9,5	3,0	25т.	плита	1П	4 (20,25т.)			
				2П	4 (21,6т.)			
				1ПК и ПБ	14 (24,2т.)			
				2ПК	5 (20,2т.)			
			сваи	СП	20 (23,38т.)			
				СО и СК (цельная)	16 (24,49т.)			
				СО и СК (составная)	10 (22,16т.)			
				СД	20 (23,68т.)			
	Поддон с кирпичом (0,9т.)	СЦ	Колокольчик с бетоном(0,75т.)	Деревянный поддон (одинарный кирпич)	10 (13,44т.)			
				БН-3,0 м ³	27 (24,3т.)			
				8,0	6,95т.	плита	1П	1 (4,3т.)
							2П	1 (5,8т.)
	1ПК и ПБ	6 (6,8т.)						
	2ПК	8 (6,72т.)						
	сваи	СП	8 (6,72т.)					
		СО и СК (цельная)	6 (6,17т.)					
СО и СК (составная)		4 (6,41т.)						
СД		8 (5,03т.)						
Поддон с кирпичом (0,9т.)	СЦ	Колокольчик с бетоном(0,75т.)	Деревянный поддон (одинарный кирпич)	6 (5,91т.)				
			БН-3,0 м ³	7 (6,3т.)				
			28,0	6,0	5,0т.	плита	1П	1 (4,3т.)
							2П	1 (4,3т.)
1ПК и ПБ	4 (4,1т.)							
2 ПК	2 (4,8т.)							
сваи	СП	6 (4,45т.)						
	СО и СК (цельная)	5 (4,91т.)						
	СО и СК (составная)	3 (4,41т.)						
	СД	7 (4,37т.)						
Поддон с кирпичом (0,9т.)	СЦ	Колокольчик с бетоном(0,75т.)	Деревянный поддон (одинарный кирпич)	5 (4,53т.)				
			БН-3,0 м ³	5 (4,5т.)				
			26,0	0,5	Кирпичи без поддона	БН-3,0 м ³	6 (4,5т.)	
						Кирпичи без поддона	3 упак. (0,45т.)	

По вопросам продаж и поддержки обращайтесь:
Астана +7(7172)727-132, Волгоград (844)278-03-48, Воронеж (473)204-51-73,
Екатеринбург (343)384-55-89, Казань (843)206-01-48, Краснодар (861)203-40-90,
Красноярск (391)204-63-61, Москва (495)268-04-70, Нижний Новгород (831)429-08-12,
Новосибирск (383)227-86-73, Ростов-на-Дону (863)308-18-15, Самара (846)206-03-16,
Санкт-Петербург (812)309-46-40, Саратов (845)249-38-78, Уфа (347)229-48-12
Единый адрес: kcn@nt-rt.ru
Веб-сайт: <http://klincy.nt-rt.ru>