

## КС-55713-1К-2



### КС-55713-1К-2

Кран стреловой автомобильный КС-55713-1К-2 грузоподъемностью 25 тонн предназначен для погрузочно - разгрузочных и строительно-монтажных работ на рассредоточенных объектах. Крановая установка смонтирована на трехосном специальном подкрановом шасси модели КамАЗ-65115. Шасси обладают отличной маневренностью и легкостью управления, что позволяет использовать кран на объектах с различными типами подъездных путей, а малые габариты делают его пригодным для эксплуатации в стесненных условиях современных городов.

#### **Привод исполнительных механизмов**

Привод крановой установки осуществляется при помощи аксиально-поршневого гидронасоса, который приводится во вращение двигателем базового автомобиля через раздаточную коробку и дополнительную коробку отбора мощности. Крановые механизмы имеют индивидуальный привод с независимым управлением от гидромоторов и гидроцилиндров. Гидравлическая система крановой установки обеспечивает плавное управление всеми механизмами с широким диапазоном регулирования скоростей рабочих операций, а также возможность одновременного совмещения нескольких крановых операций.

#### **Стрела и система телескопирования**

Трехсекционная телескопическая стрела длиной 10,0-24,0 м во втянутом

По вопросам продаж и поддержки обращайтесь:

Астана +7(7172)727-132, Волгоград (844)278-03-48, Воронеж (473)204-51-73,  
Екатеринбург (343)384-55-89, Казань (843)206-01-48, Краснодар (861)203-40-90,  
Красноярск (391)204-63-61, Москва (495)268-04-70, Нижний Новгород (831)429-08-12,  
Новосибирск (383)227-86-73, Ростов-на-Дону (863)308-18-15, Самара (846)206-03-16,  
Санкт-Петербург (812)309-46-40, Саратов (845)249-38-78, Уфа (347)229-48-12

Единый адрес: [kcn@nt-rt.ru](mailto:kcn@nt-rt.ru)

Веб-сайт: <http://klincy.nt-rt.ru>

положении обеспечивает крану компактность и маневренность при переездах, а в выдвинутом - обширную рабочую зону и большую высоту перемещения груза при работе. Возможность телескопирования стрелы с грузом на крюке позволяет крану выполнять специальные задания: устанавливать грузы в труднодоступных местах, проносить их среди смонтированных конструкций. Для удобства работы в стесненных условиях предусмотрен режим работы с грузами с установкой крана на опоры при втянутых балках выносных опор.

### **Дополнительная комплектация расширяет спектр возможностей**

Дополнительное оснащение стрелы решетчатым гуськом длиной 7,5 м с возможностью установки под углом 0° и 30° по отношению к стреле позволяет обеспечить наибольшую зону обслуживания и размер подстрелового пространства.

### **Функциональность и производительность**

Большой размер опорного контура (4,9 x 5,8) обеспечивает крану большую устойчивость при работе с грузами на средних и дальних вылетах. А возможность телескопировать груз массой до 6,0 тонн значительно повышет функциональность и производительность.

Для удобства работы в стесненных условиях предусмотрен режим работы с установкой крана на опоры при втянутых балках выносных опор.

### **Несущие конструкции оптимальной массы**

Основные несущие конструкции сварены из высокопрочной стали 10ХСНД, максимально облегчены, имеют прекрасные жесткостные характеристики. Все сварные соединения выполняются на полуавтоматическом и автоматическом сварочном оборудовании отечественных и европейских производителей, что обеспечивает высочайшее качество швов, которое документируется после ультразвуковой проверки.

### **Надежность автокрана**

Надежную работу автокрана обеспечивают комплектующие зарубежного производства, которые не требуют замены и ремонта в течение всего срока службы крана.

### **Безопасность автокрана**

Безопасную работу крана обеспечивает комплекс приборов и устройств, в том числе, прибор безопасности с цифровой индикацией параметров работы на дисплее в кабине машиниста. Прибор автоматически осуществляет защиту крана от перегрузки и опрокидывания, оснащен системой координатной защиты крана,

По вопросам продаж и поддержки обращайтесь:

Астана +7(7172)727-132, Волгоград (844)278-03-48, Воронеж (473)204-51-73,  
Екатеринбург (343)384-55-89, Казань (843)206-01-48, Краснодар (861)203-40-90,  
Красноярск (391)204-63-61, Москва (495)268-04-70, Нижний Новгород (831)429-08-12,  
Новосибирск (383)227-86-73, Ростов-на-Дону (863)308-18-15, Самара (846)206-03-16,  
Санкт-Петербург (812)309-46-40, Саратов (845)249-38-78, Уфа (347)229-48-12

Единый адрес: [kcn@nt-rt.ru](mailto:kcn@nt-rt.ru)

Веб-сайт: <http://klincy.nt-rt.ru>

необходимой для работы в стесненных условиях, имеет встроенные блок телеметрической памяти (черный ящик) и модуль защиты крана от опасного напряжения (МЗОН) для работы вблизи линий электропередач.

### **Удобное рабочее место крановщика**

Автокран оборудован кабиной крановщика, отвечающей последним требованиям по комфортности и обзорности: задвижная дверь купейного типа, дизельный отопитель, вентилятор, откидной задний люк, удобная панель приборов. Удобство управления крановыми операциями достигается за счет оригинального расположения рычагов управления.

### **Гарантии**

Гарантийный срок службы крана — 18 месяцев с момента передачи потребителю, не более 1 000 моточасов наработки в крановом режиме. Срок службы крана при 1,5-сменной работе в паспортном режиме составляет 10 лет. Каждый кран укомплектован индивидуальным комплектом ЗИП на базовое шасси и на крановую установку.

### **Основные параметры**

Грузоподъемность, т:	25 т.
Шасси:	КАМАЗ-65115
Длина стрелы:	24 м.

### **Технические характеристики**

<b>Характеристика</b>	<b>Значение</b>
<b>Грузоподъёмность миди максимальная, т</b>	25,0
<b>Грузоподъёмность миди при максимальном вылете, т</b>	5,3
<b>Максимальный грузовой момент, кНм (тм)</b>	80,0 (784,0)
<b>Высота подъёма максимальная, м</b>	10,3-23,9
<b>Высота подъёма при максимальном вылете, м</b>	3,1
<b>Максимальная глубина опускания при работе с грузом равным 50% грузоподъёмности, с основной стрелой и максимальной кратностью запасовки, м</b>	13,0
<b>Вылет при максимальной грузоподъёмности, м</b>	3,2

По вопросам продаж и поддержки обращайтесь:

Астана +7(7172)727-132, Волгоград (844)278-03-48, Воронеж (473)204-51-73,  
Екатеринбург (343)384-55-89, Казань (843)206-01-48, Краснодар (861)203-40-90,  
Красноярск (391)204-63-61, Москва (495)268-04-70, Нижний Новгород (831)429-08-12,  
Новосибирск (383)227-86-73, Ростов-на-Дону (863)308-18-15, Самара (846)206-03-16,  
Санкт-Петербург (812)309-46-40, Саратов (845)249-38-78, Уфа (347)229-48-12

Единый адрес: [kcn@nt-rt.ru](mailto:kcn@nt-rt.ru)

Веб-сайт: <http://klincy.nt-rt.ru>

<b>Вылет, максимальный, м</b>	
- а) «проектный» (без нагрузки)	8,45
- б) «рабочий» (с грузом на крюке)	8,5
<b>Вылет минимальный, м</b>	2,0
<b>Максимальная масса груза, с которой допускается телескопирование стрелы, т:</b>	6,0
<b>Максимальная масса груза, с которым допускается работа в ускоренном режиме подъёма-опускания, т:</b>	4,5
<b>База, м</b>	3,69+1,32
<b>Колея, м:</b>	
- передних колёс	2,05
- задних колёс (между серединами двойных скатов)	1,89
<b>База выносных опор, м</b>	4,9
<b>Расстояние между выносными опорами, м:</b>	5,8
<b>Задний габарит, м</b>	3,015
<b>Радиус поворота, м</b>	11,0
<b>Габаритные размеры крана (длина x ширина x высота), м</b>	12,0x2,5x3,69
<b>Скорости передвижения:</b>	
- крана транспортная (своим ходом), м/с (км/ч)	1,4-13,9 (5-50)
- крана транспортная на буксире, м/с (км/ч)	1,4-11,1 (5-40)
- крана с гуськом транспортная (своим ходом), м/с (км/ч)	1,4-11,1 (5-40)
<b>Скорость механизма телескопирования секции стрелы (выдвижения-втягивания секции стрелы), м/с (м/мин),</b>	0,25 (15)
<b>Скорость механизма поворота (частота вращения), рад/с (об/мин):</b>	
- наименьшая, не более	0,021 (0,2)
- наибольшая, с грузом, не менее	0,100 (0,96)
- наибольшая с гуськом и грузом, не более	0,078 (0,75)

По вопросам продаж и поддержки обращайтесь:  
Астана +7(7172)727-132, Волгоград (844)278-03-48, Воронеж (473)204-51-73,  
Екатеринбург (343)384-55-89, Казань (843)206-01-48, Краснодар (861)203-40-90,  
Красноярск (391)204-63-61, Москва (495)268-04-70, Нижний Новгород (831)429-08-12,  
Новосибирск (383)227-86-73, Ростов-на-Дону (863)308-18-15, Самара (846)206-03-16,  
Санкт-Петербург (812)309-46-40, Саратов (845)249-38-78, Уфа (347)229-48-12  
Единый адрес: kcn@nt-rt.ru  
Веб-сайт: <http://klincy.nt-rt.ru>

**Угол поворота, рад (°)**

6,28 (360)

**Масса крана и его основных частей, т:**

- конструктивная масса крана в транспортном положении 20,7

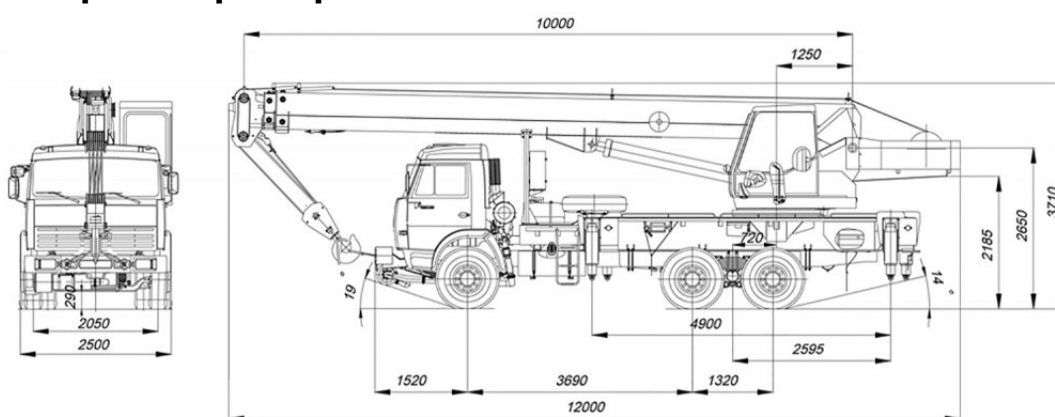
- масса противовеса 0,75

- масса стрелы 3,48

- масса крановой установки 13,15

- масса гуська 0,45

**Габаритные размеры**



**Нагрузка на оси**

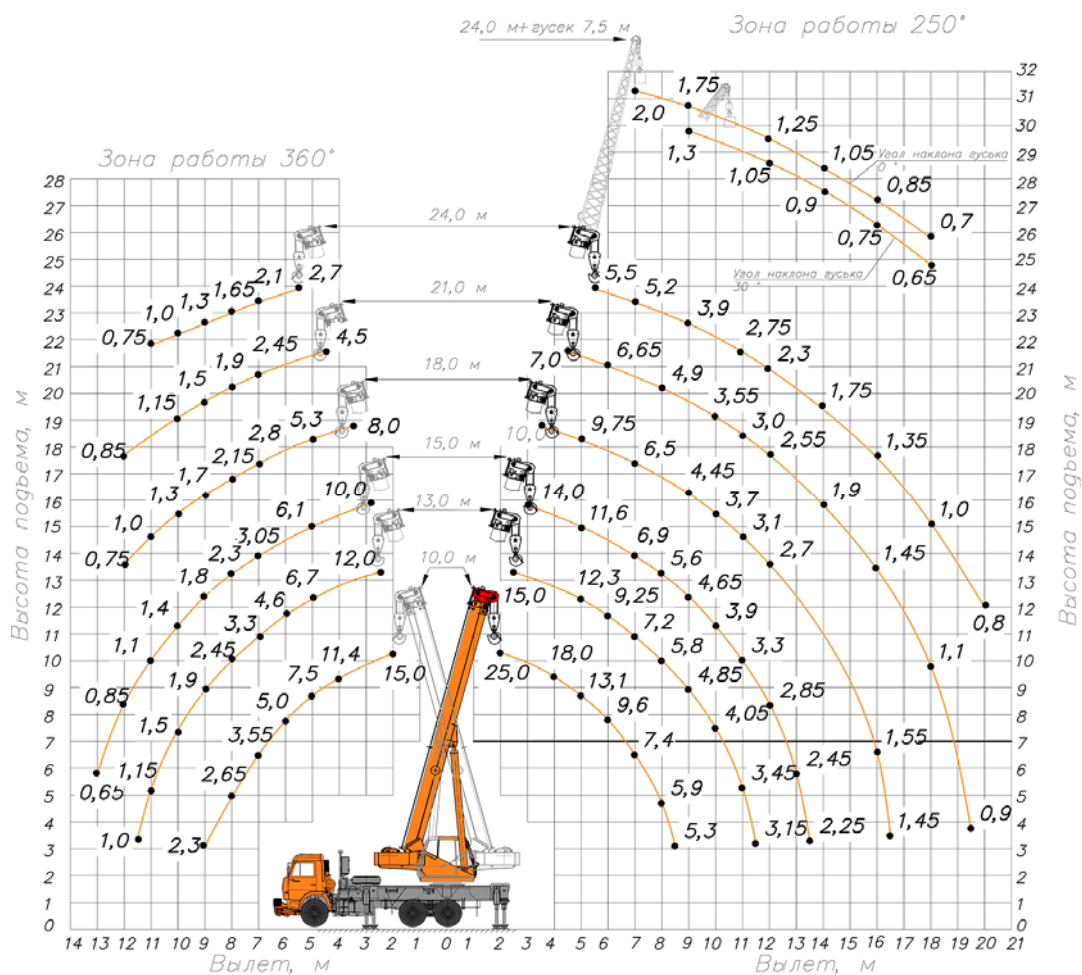
Исполнение крана	Нагрузка, кн (тс)		
	Обща	передняя ось	задняя тележка
кран с основной стрелой	202,86 (20,70)	53,41 (5,45)	149,45 (15,25)
кран с основной стрелой и гуськом	207,27 (21,15)	55,86 (5,70)	151,41 (15,45)

По вопросам продаж и поддержки обращайтесь:

Астана +7(7172)727-132, Волгоград (844)278-03-48, Воронеж (473)204-51-73,  
Екатеринбург (343)384-55-89, Казань (843)206-01-48, Краснодар (861)203-40-90,  
Красноярск (391)204-63-61, Москва (495)268-04-70, Нижний Новгород (831)429-08-12,  
Новосибирск (383)227-86-73, Ростов-на-Дону (863)308-18-15, Самара (846)206-03-16,  
Санкт-Петербург (812)309-46-40, Саратов (845)249-38-78, Уфа (347)229-48-12

Единый адрес: [kcn@nt-rt.ru](mailto:kcn@nt-rt.ru)

Веб-сайт: <http://klincy.nt-rt.ru>



По вопросам продаж и поддержки обращайтесь:  
 Астана +7(7172)727-132, Волгоград (844)278-03-48, Воронеж (473)204-51-73,  
 Екатеринбург (343)384-55-89, Казань (843)206-01-48, Краснодар (861)203-40-90,  
 Красноярск (391)204-63-61, Москва (495)268-04-70, Нижний Новгород (831)429-08-12,  
 Новосибирск (383)227-86-73, Ростов-на-Дону (863)308-18-15, Самара (846)206-03-16,  
 Санкт-Петербург (812)309-46-40, Саратов (845)249-38-78, Уфа (347)229-48-12  
 Единый адрес: [kcn@nt-rt.ru](mailto:kcn@nt-rt.ru)  
 Веб-сайт: <http://klincy.nt-rt.ru>



Длина стрелы, м	Вылет, м	Грузоподъёмность	Материал	Тип материала	Кол-во,шт
10,2	2,0	25т.	плита	1П	4 (20,25т.)
				2П	4 (21,6т.)
				1ПК и ПБ	14 (24,2т.)
				2ПК	5 (20,2т.)
			сваи	СП	20 (23,38т.)
				СО и СК (цельная)	16 (24,49т.)
				СО и СК (составная)	10 (22,16т.)
	СД	20 (23,68т.)			
	СЦ	10 (13,44т.)			
	Поддон с кирпичом (0,9т.)	Деревянный поддон (одинарный кирпич)	27 (24,3т.)		
	Колокольчик с бетоном(0,75т.)	БН-3,0 м <sup>3</sup>	33 (24,75)		
	8,5	2,3т.	плита	1ПК и ПБ	2 (1,7т.)
				2ПК	1 (2,2т.)
			сваи	СП	3 (1,83т.)
СО и СК (цельная)				2 (1,65т.)	
СО и СК (составная)				1 (1,18т.)	
СД				3 (1,83т.)	
СЦ			2 (1,75т.)		
Поддон с кирпичом (0,9т.)	Деревянный поддон (одинарный кирпич)	2 (1,8т.)			
Колокольчик с бетоном(0,75т.)	БН-3,0 м <sup>3</sup>	3 (2,25т.)			
24,0	5,5	2,7т.	плита	1ПК и ПБ	3 (2,6т.)
				2ПК	1 (2,6т.)
			сваи	СП	4 (2,62т.)
				СО и СК (цельная)	3 (2,65т.)
				СО и СК (составная)	1 (2,00т.)
				СД	4 (2,44т.)
			СЦ	3 (2,45т.)	
	Поддон с кирпичом (0,9т.)	Деревянный поддон (один.кирп.)	3 (2,7т.)		
	Колокольчик с бетоном(0,75т.)	БН-3,0 м <sup>3</sup>	3 (2,25т.)		
	11,0	0,75	сваи	СП	1 (0,7т.)
				СД	1 (0,66т.)
			Кирпичи без поддона		5 упак. (0,75т.)
			Колокольчик с бетоном(0,75т.)	БН-3,0 м <sup>3</sup>	1 (0,75т.)

По вопросам продаж и поддержки обращайтесь:

Астана +7(7172)727-132, Волгоград (844)278-03-48, Воронеж (473)204-51-73, Екатеринбург (343)384-55-89, Казань (843)206-01-48, Краснодар (861)203-40-90, Красноярск (391)204-63-61, Москва (495)268-04-70, Нижний Новгород (831)429-08-12, Новосибирск (383)227-86-73, Ростов-на-Дону (863)308-18-15, Самара (846)206-03-16, Санкт-Петербург (812)309-46-40, Саратов (845)249-38-78, Уфа (347)229-48-12

Единый адрес: kcn@nt-rt.ru

Веб-сайт: <http://klincy.nt-rt.ru>