

## КС-55713-1К-1 На метане



Серия КС-55713 грузоподъемностью 25 тонн, выпускается «КАЗ», с 2005 года и за этот период завоевала определённые симпатии у разборчивого покупателя. Он предназначен для выполнения широкого спектра погрузочно-разгрузочных и строительно-монтажных работ на расредоточенных объектах. Кран универсален и может применяться как в стесненных условиях города, так и в условиях удаленности от населенных пунктов. Особенную популярность в последнее время завоёвывают краны, смонтированные на полноприводных шасси и основной их потребитель это нефте-газо добывающие компании, где основными критериями, предъявляемыми к спецтехнике, являются надёжность, проходимость и немало важным показателями в последнее время являются экономичность и экологичность машин. И всё это решено в кране КС-55713-1К-1 на шасси КАМАЗ-65115, работающем на газе МЕТАН.

Преимущества:

Экономия. Газовое топливо дешевле чем ДТ. Расходы на топливо в целом могут снижаться как минимум на 70%.

Антидетонационная стойкость. Октановое число сжиженных нефтяных углеводородных газов - 103-105, что практически исключает детонацию;

Отсутствие катализаторов разрушения металлов. Газ не содержит вредных примесей (свинец, сера), которые на химическом уровне разрушают детали камеры сгорания;

По вопросам продаж и поддержки обращайтесь:

Астана +7(7172)727-132, Волгоград (844)278-03-48, Воронеж (473)204-51-73,  
Екатеринбург (343)384-55-89, Казань (843)206-01-48, Краснодар (861)203-40-90,  
Красноярск (391)204-63-61, Москва (495)268-04-70, Нижний Новгород (831)429-08-12,  
Новосибирск (383)227-86-73, Ростов-на-Дону (863)308-18-15, Самара (846)206-03-16,  
Санкт-Петербург (812)309-46-40, Саратов (845)249-38-78, Уфа (347)229-48-12

Единый адрес: [kcn@nt-rt.ru](mailto:kcn@nt-rt.ru)

Веб-сайт: <http://klincy.nt-rt.ru>

Диффузия. Газ легко смешивается с воздухом и равномерно наполняет цилиндры однородной гомогенной смесью. Газовая смесь сгорает полностью, не образуя нагара на поршнях, клапанах и свечах зажигания;

Стабильность агрегатного состояния. Газ поступает в двигатель авто в газообразной фазе, не смывает масляную пленку со стенок цилиндров и не разжижает масло в картере;

Экология. Содержание вредных веществ в выхлопных газах снижается по сравнению с автомобилями на ДТ в два с лишним раза;

Безопасность. Штатная система питания подвергается минимальным переделкам, сохраняя 100% мощность

Утечки газа менее пожароопасны, чем утечки бензина. Жидкое топливо, испаряясь, в течение более продолжительного времени создает взрывоопасную смесь с воздухом. Воспламеняется смесь бензина с воздухом в более широких пределах (при более низких и более высоких концентрациях), чем смесь газозоодушная;

В сумме эти факторы обеспечивают ДВОЙНУЮ (и более) экономию эксплуатационных затрат, продлевают срок службы двигателя на 30-40%, масла и свечей - в два раза, и в последствии значительно снижают ремонтные затраты. К тому же газ, вопреки широко распространенному заблуждению, не опаснее бензина и абсолютно безвреден для окружающей среды.

Возможность телескопирования стрелы с грузом на крюке позволяет крану выполнять специальные задания:

- устанавливать грузы в труднодоступных местах
- проносить их среди и под смонтированными конструкциями

На кране установлена грузовая лебёдка с планетарным редуктором и дисковым тормозом, что удовлетворяет современным требованиям предъявляемых к грузоподъёмным машинам. За счёт высокого КПД планетарного механизма экономится до 10% топлива при работе грузовой лебёдки.

Кран также оборудован современной кабиной крановщика отвечающей последним требованиям по удобству, комфортности и обзорности солнцезащитные шторки на лобовом и верхнем стекле, имеет отопитель, вентилятор, откидной задний люк и т.д., а также по желанию заказчика может комплектоваться аудио системой).

Кран стреловой автомобильный КС-55713-1К-1 Клинцы предназначен для

По вопросам продаж и поддержки обращайтесь:

Астана +7(7172)727-132, Волгоград (844)278-03-48, Воронеж (473)204-51-73,  
Екатеринбург (343)384-55-89, Казань (843)206-01-48, Краснодар (861)203-40-90,  
Красноярск (391)204-63-61, Москва (495)268-04-70, Нижний Новгород (831)429-08-12,  
Новосибирск (383)227-86-73, Ростов-на-Дону (863)308-18-15, Самара (846)206-03-16,  
Санкт-Петербург (812)309-46-40, Саратов (845)249-38-78, Уфа (347)229-48-12

Единый адрес: [kcn@nt-rt.ru](mailto:kcn@nt-rt.ru)

Веб-сайт: <http://klincy.nt-rt.ru>

выполнения погрузочно-разгрузочных и строительно-монтажных работ на рассредоточенных объектах. Отличная маневренность и лёгкость управления шасси, компактные габариты – всё это делает кран незаменимым при использовании в стесненных условиях современных городов, а полный привод базового шасси делает его востребованным там где строительные объекты находятся в отдаленных и труднодоступных местах, где требуется компактность, маневренность и проходимость.

Привод крановых механизмов гидравлический, отдельный от аксиально-поршневого гидронасоса. Отбор мощности на гидронасос производится от двигателя базового автомобиля через коробку отбора мощности. Крановые механизмы имеют индивидуальный привод с независимым управлением от гидромоторов и гидроцилиндров. Гидравлическая система позволяет легко и плавно осуществлять управление крановыми механизмами в широком диапазоне регулирования скоростей рабочих операций. Возможно совмещение выполнения крановых операций.

Трехсекционная телескопическая стрела длиной 9 - 21 м обеспечивает крану компактность и маневренность при переездах, обширную зону и большую высоту перемещения груза при работе. Система телескопирования стрелы включает в себя один гидроцилиндр выдвижения и канатный полиспаст.

Гарантийный срок эксплуатации крана - 18 месяцев или 1 000 моточасов наработки в крановом режиме с момента передачи крана потребителю. Срок службы крана при 1,5-сменной работе в паспортном режиме составляет 10 лет. Каждый кран укомплектован индивидуальным комплектом ЗИП на базовое шасси и на крановую установку

Во всех узлах крана используются зарубежные комплектующие, которые не требуют замены и ремонта на весь срок службы крана.

Безопасную работу кранов обеспечивает комплекс специальных приборов и устройств, в том числе микропроцессорный ограничитель грузоподъемности с координатной защитой, который автоматически защищает краны от перегрузки и опрокидывания, ограничивает перемещение подвижной части кранов в заданной рабочей зоне (работа в стесненных условиях или вблизи линий электропередача), выдает информацию о работе крана на дисплей в кабине машиниста. Ограничитель грузоподъемности имеет встроенный прибор фиксации характеристик - "черный ящик" и встроенный модуль защиты крана от опасного напряжения (МЗОН) для работы вблизи линий электропередач.

По вопросам продаж и поддержки обращайтесь:

Астана +7(7172)727-132, Волгоград (844)278-03-48, Воронеж (473)204-51-73,  
Екатеринбург (343)384-55-89, Казань (843)206-01-48, Краснодар (861)203-40-90,  
Красноярск (391)204-63-61, Москва (495)268-04-70, Нижний Новгород (831)429-08-12,  
Новосибирск (383)227-86-73, Ростов-на-Дону (863)308-18-15, Самара (846)206-03-16,  
Санкт-Петербург (812)309-46-40, Саратов (845)249-38-78, Уфа (347)229-48-12

Единый адрес: [kcn@nt-rt.ru](mailto:kcn@nt-rt.ru)

Веб-сайт: <http://klincy.nt-rt.ru>

## Основные параметры

Грузоподъемность, т:	25 т.
Длина стрелы:	21 м.
Шасси:	КАМАЗ-65115

## Технические характеристики

Характеристика	Значение
<b>Максимальный грузовой момент, тм (кНм)</b>	80,0 (784,0)
<b>Грузоподъемность максимальная, т / вылет, м</b>	25,0 / 3,2
<b>Длина стрелы, м</b>	9,0-21,0
<b>Длина гуська, м</b>	7,5
<b>Угол установки гуська, °</b>	0 / 30
<b>Максимальная высота подъема крюка, м</b>	
- с основной стрелой 21,0 м	21,6
- с основной стрелой 21,0 м и гуськом 7,5 м	29,3
<b>Максимальная глубина опускания крюка от уровня земли при стреле 9,0 м на вылете 5 м, м</b>	13,0
<b>Масса груза, при которой допускается выдвижение секций стрелы, т</b>	до 6,0
<b>Скорость подъема-опускания груза, м/мин.</b>	
- номинальная (с грузовой массой до 25,0 т.)	5,0
- увеличенная (с грузом массой до 4,5 т.)	10,0
- максимальная (кратность полиспаста 1)	40,0
<b>Скорость посадки груза, м/мин:</b>	
- при кратности полиспаста $m=8$	0,2
- при кратности полиспаста $m=6$	0,3
- при кратности полиспаста $m=4$	0,4
- при кратности полиспаста $m=1$	1,6
<b>Частота вращения поворотной части, об./мин</b>	до 0,96
<b>Скорость передвижения крана своим ходом, км/ч.</b>	до 50

По вопросам продаж и поддержки обращайтесь:

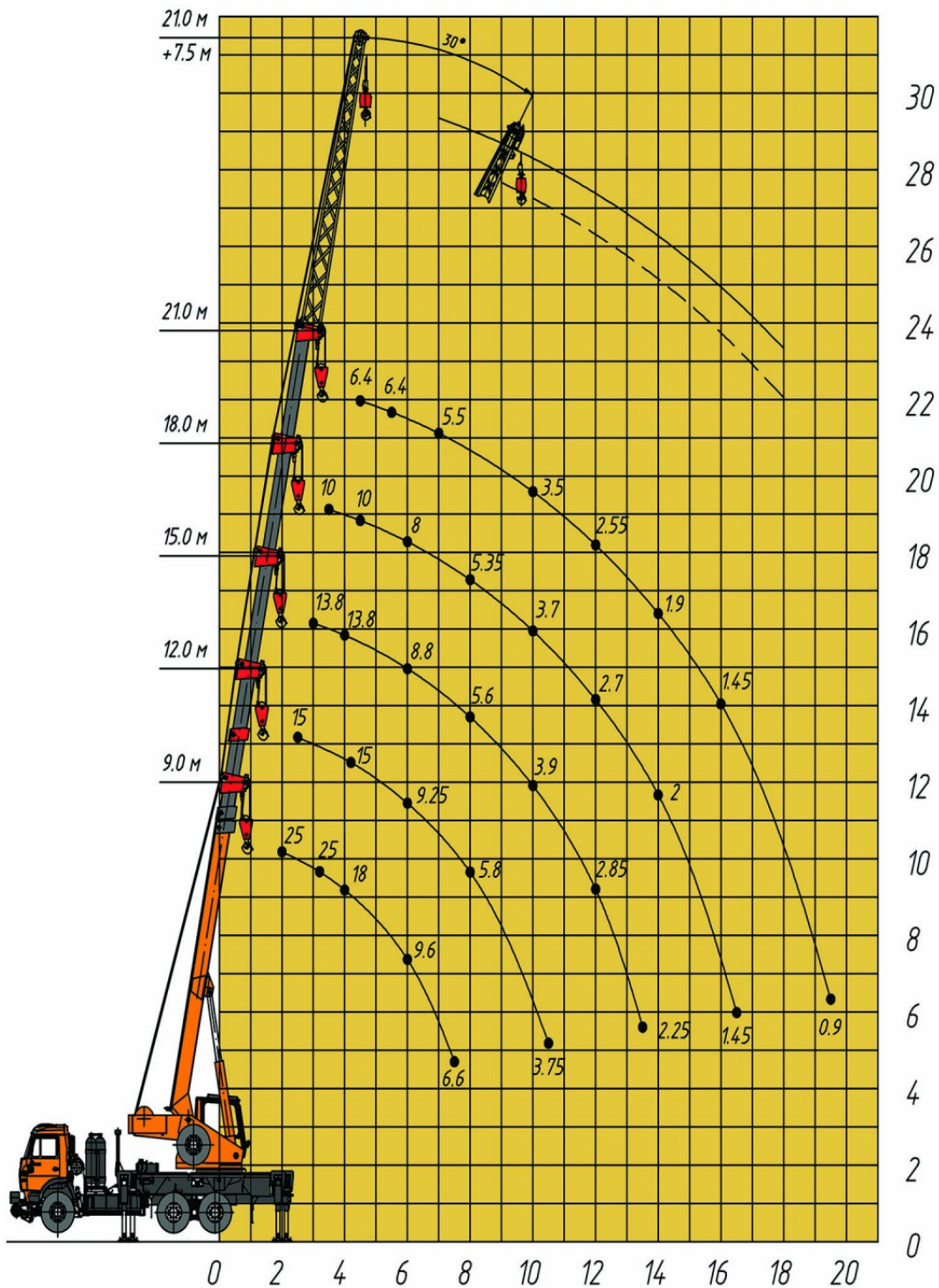
Астана +7(7172)727-132, Волгоград (844)278-03-48, Воронеж (473)204-51-73,  
Екатеринбург (343)384-55-89, Казань (843)206-01-48, Краснодар (861)203-40-90,  
Красноярск (391)204-63-61, Москва (495)268-04-70, Нижний Новгород (831)429-08-12,  
Новосибирск (383)227-86-73, Ростов-на-Дону (863)308-18-15, Самара (846)206-03-16,  
Санкт-Петербург (812)309-46-40, Саратов (845)249-38-78, Уфа (347)229-48-12

Единый адрес: [kcn@nt-rt.ru](mailto:kcn@nt-rt.ru)

Веб-сайт: <http://klincy.nt-rt.ru>

<b>Размер опорного контура вдоль x поперек оси шасси, м</b>	
- при выдвинутых балках выносных опор	4,9 x 5,8
- при втянутых балках выносных опор	4,9 x 2,27
<b>Масса крана в транспортном положении, т:</b>	
- кран с основной стрелой	20,95
- кран с основной стрелой и гуськом	21,40
<b>Габариты крана в транспортном положении, м (длина x ширина x высота)</b>	11,06 x 2,5 x 3,74
<b>Температура эксплуатации, ° C</b>	от -40 до +40

По вопросам продаж и поддержки обращайтесь:  
Астана +7(7172)727-132, Волгоград (844)278-03-48, Воронеж (473)204-51-73,  
Екатеринбург (343)384-55-89, Казань (843)206-01-48, Краснодар (861)203-40-90,  
Красноярск (391)204-63-61, Москва (495)268-04-70, Нижний Новгород (831)429-08-12,  
Новосибирск (383)227-86-73, Ростов-на-Дону (863)308-18-15, Самара (846)206-03-16,  
Санкт-Петербург (812)309-46-40, Саратов (845)249-38-78, Уфа (347)229-48-12  
Единый адрес: [kcn@nt-rt.ru](mailto:kcn@nt-rt.ru)  
Веб-сайт: <http://klincy.nt-rt.ru>



По вопросам продаж и поддержки обращайтесь:  
 Астана +7(7172)727-132, Волгоград (844)278-03-48, Воронеж (473)204-51-73,  
 Екатеринбург (343)384-55-89, Казань (843)206-01-48, Краснодар (861)203-40-90,  
 Красноярск (391)204-63-61, Москва (495)268-04-70, Нижний Новгород (831)429-08-12,  
 Новосибирск (383)227-86-73, Ростов-на-Дону (863)308-18-15, Самара (846)206-03-16,  
 Санкт-Петербург (812)309-46-40, Саратов (845)249-38-78, Уфа (347)229-48-12  
 Единый адрес: [kcn@nt-rt.ru](mailto:kcn@nt-rt.ru)  
 Веб-сайт: <http://klincy.nt-rt.ru>