

КС-55713-12К-4В



Неизменно, автокраны грузоподъемностью 25 тонн остаются самыми популярными на рынке и занимают внушительный его процент.

В последние годы производители постоянно модернизируют и дорабатывают свою продукцию, в том числе увеличивают длину стрелы, опорного контура, применяют новые материалы и комплектующие, делая тем самым свою технику более привлекательной для клиента.

И вот спустя год после начала серийного производства предыдущей модели, крана серии К-4, «Клинцовский автокрановый завод» представляет потребителям новый автокран грузоподъемностью 25 тонн пятого поколения КС-55713-12К-4В!

Кран пятого поколения 4В – это увеличенная стрела, теперь она составляет 32,5 метра, имеющая «овоидный» профиль сечения, что делает ее жестче и прочнее, система телескопирования состоящая из одного гидроцилиндра и системы полиспастов 3 и 4 секций значительно облегчает стрелу и позволяет выдвигать все секции стрелы одновременно, что значительно сокращает время на выполнение крановых операций, впечатляющий опорный контур 5,45 на 6,1 метра, не оставляет сомнений в его устойчивости. Новый девятиметровый гусек, имеющий трехгранную форму и изготовленный из высокопрочных труб, может изменять угол наклона на 0, 20, 40 градусов, на высоту 4,2 метра он способен поднять груз массой 2,7 тонны. Как и предшественник, автокран комплектуется двумя возимыми в составе крана противовесами 1 тонна и 1,5 тонны и одним отдельно возимым противовесом 4,5 тонны – это позволяет приблизить грузовысотные характеристики данной модели на дальних вылетах к автокранам грузоподъемностью 32 тонны. Имеется и ряд других приятных особенностей:

По вопросам продаж и поддержки обращайтесь:

Астана +7(7172)727-132, Волгоград (844)278-03-48, Воронеж (473)204-51-73,
Екатеринбург (343)384-55-89, Казань (843)206-01-48, Краснодар (861)203-40-90,
Красноярск (391)204-63-61, Москва (495)268-04-70, Нижний Новгород (831)429-08-12,
Новосибирск (383)227-86-73, Ростов-на-Дону (863)308-18-15, Самара (846)206-03-16,
Санкт-Петербург (812)309-46-40, Саратов (845)249-38-78, Уфа (347)229-48-12

Единый адрес: kcn@nt-rt.ru

Веб-сайт: <http://klincy.nt-rt.ru>

новая комфортабельная кабина с изменяемым углом наклона, электропропорциональное управление (джойстики), как и на других кранах, применены новые оцинкованные трубы гидроразводки с индивидуальным креплением и новой системой уплотнения, что позволяет предотвратить проблему течи и коррозии. Применены: эластичный импортный канат, дополнительные инструментальные ящики, надежная эстетичная электроразводка и многое другое, что позволяет повысить грузовысотные характеристики и потребительские качества крана.

Кран КС-55713-12К-4В предназначен для широкого спектра погрузочно-разгрузочных и строительно-монтажных работ. Кран универсален и может применяться как в стесненных условиях города, так и в условиях удаленности от населенных пунктов. Кран смонтирован на шасси автомобиля САМС HN3250. Колесная формула автомобиля 6X4.

Технические особенности:

Привод крановой установки осуществляется от двигателя шасси с отбором мощности КОМ. Привод от двигателя шасси значительно улучшает экономические (снижаются расходы топлива, масса технологического оборудования, трудозатраты на техобслуживание), экологические (снижаются выбросы вредных веществ) и эргономические показатели шума. Система гидропривода оснащена надёжными гидравлическими компонентами ведущих европейских и отечественных производителей: - планетарные редуктора с высоким запасом крутящего момента Vonfiglioli.

Основные параметры

Грузоподъемность, т:	25 т.
Шасси:	САМС HN3250
Длина стрелы:	32,5 м.

Технические характеристики

Характеристика	Значение
Грузоподъёмность миди максимальная, т	25,0
Максимальный грузовой момент, кНм (тм)	833,85(85,0)
Высота подъёма максимальная, м	33,3
Высота подъёма при максимальном вылете, м	4,6
Максимальная глубина опускания при работе с	10,0

По вопросам продаж и поддержки обращайтесь:

Астана +7(7172)727-132, Волгоград (844)278-03-48, Воронеж (473)204-51-73,
 Екатеринбург (343)384-55-89, Казань (843)206-01-48, Краснодар (861)203-40-90,
 Красноярск (391)204-63-61, Москва (495)268-04-70, Нижний Новгород (831)429-08-12,
 Новосибирск (383)227-86-73, Ростов-на-Дону (863)308-18-15, Самара (846)206-03-16,
 Санкт-Петербург (812)309-46-40, Саратов (845)249-38-78, Уфа (347)229-48-12

Единый адрес: kcn@nt-rt.ru

Веб-сайт: <http://klincy.nt-rt.ru>

грузом равным 50% грузоподъёмности, с основной стрелой и максимальной кратностью запасовки, м	
Вылет при максимальной грузоподъёмности, м	3,4
Вылет, максимальный, м	
- а) «проектный» (без нагрузки)	7,95
- б) «рабочий» (с грузом на крюке)	8,0
Вылет минимальный, м	2,5
Максимальная масса груза, с которой допускается телескопирование стрелы, т:	6,0
Максимальная масса груза, с которым допускается работа в ускоренном режиме подъёма-опускания, т:	6,0
База, м	3,69+1,32
Колея, м:	
- передних колёс	2,043
- задних колёс (между серединами двойных скатов)	1,89
База выносных опор, м	5,45
Расстояние между выносными опорами, м:	при выдвинутых опорах- 6.1 при втянутых опорах- 2,3
Задний габарит, м	3,45
Радиус поворота, м	13,2
Габаритные размеры крана (длина x ширина x высота), м	11,96x2,5x3,87
Скорости передвижения:	
- крана транспортная (своим ходом), м/с (км/ч)	1,4-16,7(5-60)
- крана транспортная на буксире, м/с (км/ч)	1,4-11,1(5-40)
- крана с гуськом транспортная (своим ходом), м/с (км/ч)	1,4-11,1(5-40)
Скорость механизма телескопирования секции стрелы (выдвижения-втягивания секции стрелы),	0,33(20)

По вопросам продаж и поддержки обращайтесь:
Астана +7(7172)727-132, Волгоград (844)278-03-48, Воронеж (473)204-51-73,
Екатеринбург (343)384-55-89, Казань (843)206-01-48, Краснодар (861)203-40-90,
Красноярск (391)204-63-61, Москва (495)268-04-70, Нижний Новгород (831)429-08-12,
Новосибирск (383)227-86-73, Ростов-на-Дону (863)308-18-15, Самара (846)206-03-16,
Санкт-Петербург (812)309-46-40, Саратов (845)249-38-78, Уфа (347)229-48-12
Единый адрес: kcn@nt-rt.ru
Веб-сайт: <http://klincy.nt-rt.ru>

м/с (м/мин),

Скорость механизма поворота (частота вращения), рад/с (об/мин):

- наименьшая, не более 0,13(1,25)
- наибольшая, с грузом, не менее 0,26(2,5)
- наибольшая с гуськом и грузом, не более 0,08(0,75)

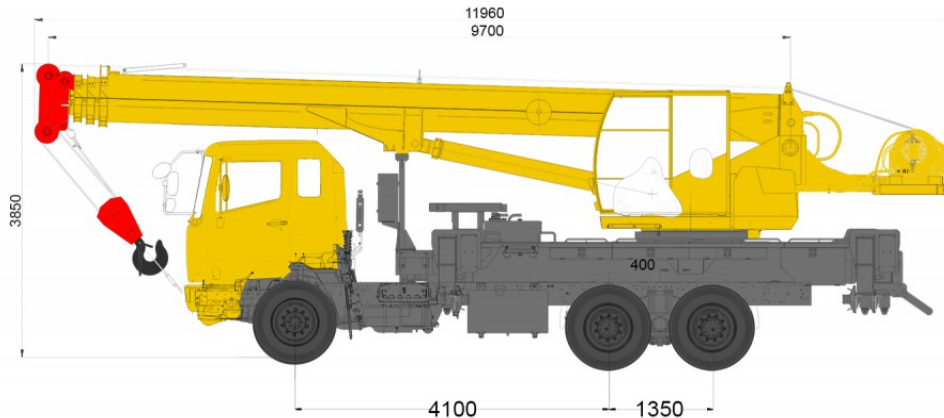
Угол поворота, рад (°)

6,28(360)

Масса крана и его основных частей, т:

- конструктивная масса крана в транспортном положении 20,52
- масса противовеса 1,7;2,7;6,2
- масса стрелы 4,7
- масса крановой установки 13,86
- масса гуська 0,46

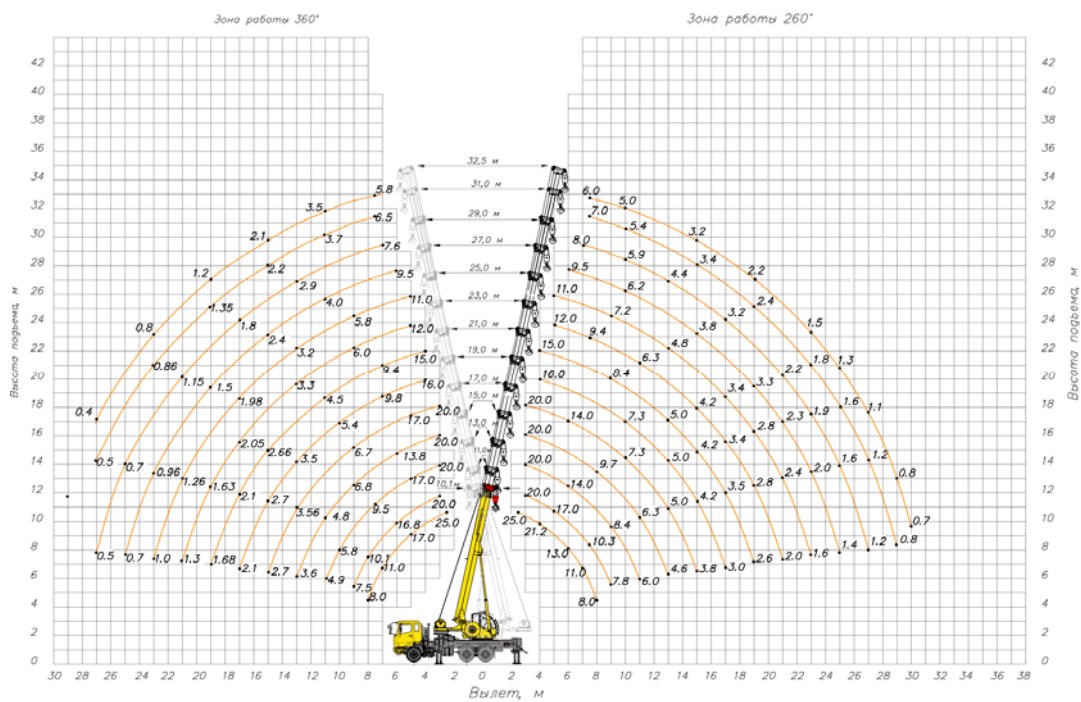
Габаритные размеры



Нагрузки на оси

Исполнение крана	Нагрузка, кН (Тс)		
	Общая	На переднюю ось	На заднюю тележку
Кран с основной стрелой	266.00	70.00	196.00

По вопросам продаж и поддержки обращайтесь:
Астана +7(7172)727-132, Волгоград (844)278-03-48, Воронеж (473)204-51-73,
Екатеринбург (343)384-55-89, Казань (843)206-01-48, Краснодар (861)203-40-90,
Красноярск (391)204-63-61, Москва (495)268-04-70, Нижний Новгород (831)429-08-12,
Новосибирск (383)227-86-73, Ростов-на-Дону (863)308-18-15, Самара (846)206-03-16,
Санкт-Петербург (812)309-46-40, Саратов (845)249-38-78, Уфа (347)229-48-12
Единый адрес: kcn@nt-rt.ru
Веб-сайт: <http://klincy.nt-rt.ru>



Грузовысотные характеристики работы крана с противовесом 6,2 т

По вопросам продаж и поддержки обращайтесь:

Астана +7(7172)727-132, Волгоград (844)278-03-48, Воронеж (473)204-51-73,
 Екатеринбург (343)384-55-89, Казань (843)206-01-48, Краснодар (861)203-40-90,
 Красноярск (391)204-63-61, Москва (495)268-04-70, Нижний Новгород (831)429-08-12,
 Новосибирск (383)227-86-73, Ростов-на-Дону (863)308-18-15, Самара (846)206-03-16,
 Санкт-Петербург (812)309-46-40, Саратов (845)249-38-78, Уфа (347)229-48-12

Единый адрес: kcn@nt-rt.ru

Веб-сайт: <http://klincy.nt-rt.ru>

Длина стрелы,м	Вылет,м	Грузоподъёмность	Материал	Тип материала	Кол-во,шт	
9,7	2,5	25т.	плита	1П	4 (20,25т.)	
				2П	4 (21,6т.)	
				1ПК и ПБ	14 (24,2т.)	
				2ПК	5 (20,2т.)	
			сваи	СП	20 (23,38т.)	
				СО и СК (цельная)	16 (24,49т.)	
				СО и СК (составная)	10 (22,16т.)	
	СД	20 (23,68т.)				
	СЦ	10 (13,44т.)				
	Поддон с кирпичом (0,9т.)	Деревянный поддон (одинарный кирпич)	27 (24,3т.)			
	Колокольчик с бетоном(0,75т.)	БН-3,0 м ³	33 (24,75)			
	8,0	8,0	8,0	плита	1П	1 (4,3т.)
					2П	1 (5,8т.)
					1ПК и ПБ	7 (7,9т.)
2ПК					2 (4,8т.)	
сваи				СП	8 (6,72т.)	
		СО и СК (цельная)	7 (7,58т.)			
		СО и СК (составная)	4 (6,41т.)			
		СД	10 (7,66т.)			
СЦ		7 (7,51т.)				
Поддон с кирпичом (0,9т.)		Деревянный поддон (одинарный кирпич)	8 (7,2т.)			
Колокольчик с бетоном(0,75т.)	БН-3,0 м ³	10 (7,5т.)				
31,0	7,5	6,6т.	плита	1П	1 (4,3т.)	
				2П	1 (5,8т.)	
				1ПК и ПБ	5 (5,9т.)	
				2ПК	2 (4,8т.)	
			сваи	СП	7 (5,5т.)	
				СО и СК (цельная)	6 (6,17т.)	
				СО и СК (составная)	5 (6,41т.)	
	СД	8 (5,03т.)				
	СЦ	6 (5,91т.)				
	Поддон с кирпичом (0,9т.)	Деревянный поддон (одинарный кирпич)	7 (6,3т.)			
	Колокольчик с бетоном(0,75т.)	БН-3,0 м ³	8 (6,0т.)			
	29,0	0,42т.	Кирпичи без поддона		2упак.(0,3т)	

По вопросам продаж и поддержки обращайтесь:

Астана +7(7172)727-132, Волгоград (844)278-03-48, Воронеж (473)204-51-73,
 Екатеринбург (343)384-55-89, Казань (843)206-01-48, Краснодар (861)203-40-90,
 Красноярск (391)204-63-61, Москва (495)268-04-70, Нижний Новгород (831)429-08-12,
 Новосибирск (383)227-86-73, Ростов-на-Дону (863)308-18-15, Самара (846)206-03-16,
 Санкт-Петербург (812)309-46-40, Саратов (845)249-38-78, Уфа (347)229-48-12

Единый адрес: kcn@nt-rt.ru

Веб-сайт: <http://klincy.nt-rt.ru>