

КС-45719-7М



Автомобильный кран КС-45719-7М «кран автомобильный военного назначения» грузоподъемностью 16 тонн, смонтированный на базовом шасси «КамАЗ-53501».

Необычная машина идеально подходит как для выполнения обычных погрузочно-разгрузочных и строительно-монтажных работ, так для решения нестандартных задач повышенной сложности. Особенно когда приходится иметь дело с опасными грузами. Причем не важно, где приходится работать – на стационарных объектах или в полевых условиях, вдали от «цивилизации».

Специальная конструкция крана обеспечивает работу без опор. А передвигаться он может даже с грузом на крюке основной стрелы, которой можно работать и перед кабиной базового шасси. Угол же съезда увеличен до 25°.

Трехсекционная телескопическая стрела гнутого профиля длиной 23 метра, выполненная из высокопрочной стали Weldom всемирно известного производителя – шведской компании SSAB, обеспечивает новинке компактность и маневренность при переездах, широкую рабочую зону и большую высоту перемещения груза при работе.

По вопросам продаж и поддержки обращайтесь:

Астана +7(7172)727-132, Волгоград (844)278-03-48, Воронеж (473)204-51-73,
Екатеринбург (343)384-55-89, Казань (843)206-01-48, Краснодар (861)203-40-90,
Красноярск (391)204-63-61, Москва (495)268-04-70, Нижний Новгород (831)429-08-12,
Новосибирск (383)227-86-73, Ростов-на-Дону (863)308-18-15, Самара (846)206-03-16,
Санкт-Петербург (812)309-46-40, Саратов (845)249-38-78, Уфа (347)229-48-12

Единый адрес: kcn@nt-rt.ru

Веб-сайт: <http://klincy.nt-rt.ru>

Все несущие конструкции крана максимально облегчены и имеют высокие показатели прочности. Крановые механизмы имеют индивидуальный привод с независимым управлением от гидромоторов и гидроцилиндров.

Гидравлическая система позволяет легко и плавно осуществлять управление крановыми механизмами с широким диапазоном регулирования скоростей рабочих операций.

Высокую безопасность при работе с опасными грузами обеспечивают двойные тормоза на механизмах телескопирования, подъема и изменения вылета.

За безопасность работы новинки отвечает целый комплекс современных приборов и устройств, в том числе ограничитель нагрузки крана с цифровой индикацией параметров работы на дисплее, в состав которого входит встроенный прибор фиксации характеристик (аналог «чёрного ящика» в самолетах) и модуль защиты крана при работе вблизи ЛЭП.

Основные параметры

Грузоподъемность, т:	16 т.
Длина стрелы:	23 м
Шасси:	КамАЗ-53501

Технические характеристики

Характеристика	Значение
Грузоподъёмность миди максимальная, т	16,0
Грузоподъёмность миди при максимальном вылете, т	6,8
Максимальный грузовой момент, тм (кНм)	740(74,0)
Высота подъёма максимальная, м	9,1-23,5
Высота подъёма при максимальном вылете, м	4,1
Максимальная глубина опускания при однократной запасовке каната при работе со стрелой 9,1 м. на вылете 5,4 м.	40,0
Вылет при максимальной грузоподъёмности, м	4,0
Вылет, максимальный, м	
- б) «рабочий» (с грузом на крюке)	7,5

По вопросам продаж и поддержки обращайтесь:

Астана +7(7172)727-132, Волгоград (844)278-03-48, Воронеж (473)204-51-73,
 Екатеринбург (343)384-55-89, Казань (843)206-01-48, Краснодар (861)203-40-90,
 Красноярск (391)204-63-61, Москва (495)268-04-70, Нижний Новгород (831)429-08-12,
 Новосибирск (383)227-86-73, Ростов-на-Дону (863)308-18-15, Самара (846)206-03-16,
 Санкт-Петербург (812)309-46-40, Саратов (845)249-38-78, Уфа (347)229-48-12

Единый адрес: kcn@nt-rt.ru

Веб-сайт: <http://klincy.nt-rt.ru>

Вылет минимальный, м	1,9
Максимальная масса груза, с которой допускается телескопирование стрелы, т:	6,0
База, м	4,9
Колея, м:	
- передних колёс	2,05
- задних колёс (между серединами двойных скатов)	2,05
База выносных опор, м	4,3
Расстояние между выносными опорами, м:	5,8
Задний габарит, м	2,65
Радиус поворота, м	12,0
Габаритные размеры крана (длина x ширина x высота), м	11,0x2,55x3,80
Скорости передвижения:	
- крана транспортная (своим ходом), м/с (км/ч)	5-60
- крана транспортная на буксире, м/с (км/ч)	1,4-11,1(5-60)
- крана с гуськом транспортная (своим ходом), м/с (км/ч)	-
Скорость механизма телескопирования секции стрелы (выдвижения-втягивания секции стрелы), м/с (м/мин),	0,25(15)
Скорость механизма поворота (частота вращения), рад/с (об/мин):	
- наименьшая, не более	0,100(0,3)
- наибольшая, с грузом, не менее	0,199(2,5)
- наибольшая с гуськом и грузом, не более	0,52(0,5)
Угол поворота, рад (°)	6,28(360)
Масса крана и его основных частей, т:	
- конструктивная масса крана в транспортном положении	20,55
- масса противовеса	0,4
- масса стрелы	3,26
- масса крановой установки	12,23

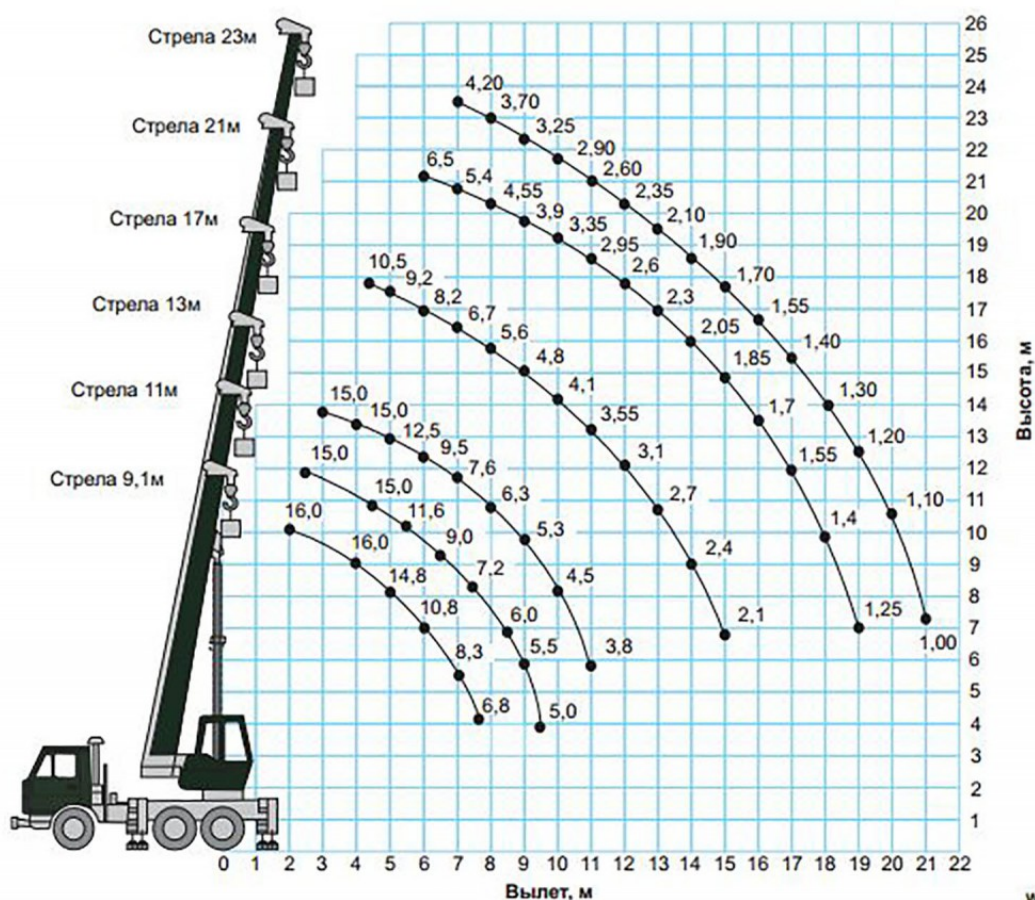
По вопросам продаж и поддержки обращайтесь:

Астана +7(7172)727-132, Волгоград (844)278-03-48, Воронеж (473)204-51-73,
 Екатеринбург (343)384-55-89, Казань (843)206-01-48, Краснодар (861)203-40-90,
 Красноярск (391)204-63-61, Москва (495)268-04-70, Нижний Новгород (831)429-08-12,
 Новосибирск (383)227-86-73, Ростов-на-Дону (863)308-18-15, Самара (846)206-03-16,
 Санкт-Петербург (812)309-46-40, Саратов (845)249-38-78, Уфа (347)229-48-12

Единый адрес: kcn@nt-rt.ru

Веб-сайт: <http://klincy.nt-rt.ru>

Грузовысотные характеристики



По вопросам продаж и поддержки обращайтесь:

Астана +7(7172)727-132, Волгоград (844)278-03-48, Воронеж (473)204-51-73,
 Екатеринбург (343)384-55-89, Казань (843)206-01-48, Краснодар (861)203-40-90,
 Красноярск (391)204-63-61, Москва (495)268-04-70, Нижний Новгород (831)429-08-12,
 Новосибирск (383)227-86-73, Ростов-на-Дону (863)308-18-15, Самара (846)206-03-16,
 Санкт-Петербург (812)309-46-40, Саратов (845)249-38-78, Уфа (347)229-48-12

Единый адрес: kcn@nt-rt.ru

Веб-сайт: <http://klincy.nt-rt.ru>