

## КС-45719-7К



Многие думают, что автомобильные краны грузоподъемностью 16 тонн - это уже прошлый век, многие считают, что они уже отжили свое. Мы же говорим Вам обратное! Именно этим кранам принадлежит довольно серьезный процент рынка. Ведь не везде нужен автокран с большей грузоподъемностью. На различных объектах этот «малыш» справляется со своей задачей на 100% и не оставляет ни у кого сомнений.

Мы представляем Вам совершенно новый, модернизированный автомобильный кран грузоподъемностью 16 тонн, нового поколения, КС-45719-8К!

Стрела, из высокопрочной стали, сваренная из двух полукоробов и имеющая гексагональный профиль сечения, увеличена с 18 до 23 метров, с гуськом же она достигает все 32 метра! С учетом соотношения цены и качества, данная модель крана может считаться лучшей на рынке РФ и ближнего зарубежья.

Увеличен опорный контур: теперь он составляет 4,9 х 5,8 метров, с выдвижной системой опор.

### **КС-45719-7К — высокая проходимость**

Автомобильный кран КС-45719-7К грузоподъемностью 16 т смонтирован на трехосном шасси автомобиля-вездехода КАМАЗ 43118.

Кран смонтирован на шасси КАМАЗ — самом высокопроходимом шасси России, что гарантировано дает возможность эксплуатировать его в условиях с плохими дорожными покрытиями, в труднодоступных местах и условиях полного бездорожья. Мощный двигатель шасси, односкатные широкопрофильные шины,

По вопросам продаж и поддержки обращайтесь:

Астана +7(7172)727-132, Волгоград (844)278-03-48, Воронеж (473)204-51-73,  
Екатеринбург (343)384-55-89, Казань (843)206-01-48, Краснодар (861)203-40-90,  
Красноярск (391)204-63-61, Москва (495)268-04-70, Нижний Новгород (831)429-08-12,  
Новосибирск (383)227-86-73, Ростов-на-Дону (863)308-18-15, Самара (846)206-03-16,  
Санкт-Петербург (812)309-46-40, Саратов (845)249-38-78, Уфа (347)229-48-12

Единый адрес: [kcn@nt-rt.ru](mailto:kcn@nt-rt.ru)

Веб-сайт: <http://klincy.nt-rt.ru>

система подкачки шин, позволяющая на ходу менять в них давление в зависимости от дорожного покрытия, наличие у шасси межосевых и межколесных блокировок — все это делает кран незаменимым в труднодоступных местах с плохими дорожными условиями, где условия полного бездорожья являются нормой жизни.

### **Привод исполнительных механизмов**

Привод крановой установки осуществляется посредством аксиально-поршневого гидронасоса, который приводится во вращение двигателем базового автомобиля через коробку передач и дополнительную коробку отбора мощности. Крановые механизмы имеют индивидуальный привод с независимым управлением от гидромоторов и гидроцилиндров. Гидравлическая система сконструированная на базе импортных комплектующих позволяет легко и плавно осуществлять управление крановыми механизмами с широким диапазоном регулирования скоростей рабочих операций и возможность одновременного совмещения любых крановых операций.

### **Стрела и система телескопирования**

Трехсекционная телескопическая стрела длиной 9—23м обеспечивает крану компактность и маневренность при переездах, широкую рабочую зону и большую высоту перемещения груза при работе. Перемещение средней секции стрелы осуществляется гидроцилиндром, верхняя секция перемещается двумя канатными полиспадами при перемещении средней секции стрелы.

### **Дополнительная комплектация расширяет спектр возможностей**

Для увеличения зоны обслуживания и размеров подстрелового пространства кран может комплектоваться решетчатым гуськом длиной 9 м. Перевод гуська из транспортного положения в рабочее и обратно производится вручную без применения дополнительных грузоподъемных средств.

### **Несущие конструкции оптимальной массы**

Основные несущие конструкции сварены из высокопрочной стали 10ХСНД, максимально облегчены, имеют прекрасные жесткостные характеристики. Все сварные соединения выполняются на полуавтоматическом и автоматическом сварочном оборудовании отечественных и европейских производителей, что обеспечивает высочайшее качество швов, которое документируется после ультразвуковой проверки.

### **Надежность автокрана**

По вопросам продаж и поддержки обращайтесь:

Астана +7(7172)727-132, Волгоград (844)278-03-48, Воронеж (473)204-51-73,  
Екатеринбург (343)384-55-89, Казань (843)206-01-48, Краснодар (861)203-40-90,  
Красноярск (391)204-63-61, Москва (495)268-04-70, Нижний Новгород (831)429-08-12,  
Новосибирск (383)227-86-73, Ростов-на-Дону (863)308-18-15, Самара (846)206-03-16,  
Санкт-Петербург (812)309-46-40, Саратов (845)249-38-78, Уфа (347)229-48-12

Единый адрес: [kcn@nt-rt.ru](mailto:kcn@nt-rt.ru)

Веб-сайт: <http://klincy.nt-rt.ru>

Надежную работу автокрана обеспечивают комплектующие зарубежного производства, которые не требуют замены и ремонта в течение всего срока службы крана.

### **Безопасность автокрана**

Безопасную работу крана обеспечивает комплекс приборов и устройств, в том числе прибор безопасности с цифровой индикацией параметров работы на дисплее в кабине крановщика, в состав которого входит встроенный прибор фиксации характеристик — «чёрный ящик» и модуль защиты крана от опасного напряжения МЗОН для работы вблизи линий электропередач. Прибор безопасности в автоматическом режиме осуществляет защиту крана от перегрузки и опрокидывания, оснащен системой координатной защиты, необходимой для работы в стесненных условиях работы вблизи линий электропередач.

### **Удобное рабочее место крановщика**

Автокран оборудован кабиной крановщика, отвечающей последним требованиям по комфортности и обзорности: задвижная дверь купейного типа, дизельный отопитель, вентилятор, откидной задний люк, удобная панель приборов. Удобство управления крановыми операциями достигается за счет оригинального расположения рычагов управления.

### **Гарантии**

Гарантийный срок службы крана — 18 месяцев с момента передачи крана потребителю, не более 1 000 моточасов наработки в крановом режиме. Срок службы крана при 1,5-сменной работе в паспортном режиме составляет 10 лет. Каждый кран укомплектован индивидуальным комплектом ЗИП на базовое шасси и на крановую установку.

### **Основные параметры**

Грузоподъемность, т:	16 т.
Шасси:	КамАЗ-43118

Длина стрелы: 23 м

### **Технические характеристики**

#### **Характеристика**

#### **Значение**

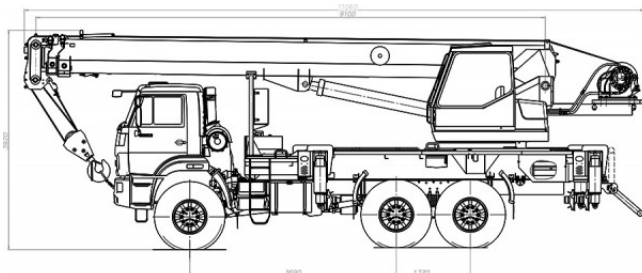
По вопросам продаж и поддержки обращайтесь:  
Астана +7(7172)727-132, Волгоград (844)278-03-48, Воронеж (473)204-51-73,  
Екатеринбург (343)384-55-89, Казань (843)206-01-48, Краснодар (861)203-40-90,  
Красноярск (391)204-63-61, Москва (495)268-04-70, Нижний Новгород (831)429-08-12,  
Новосибирск (383)227-86-73, Ростов-на-Дону (863)308-18-15, Самара (846)206-03-16,  
Санкт-Петербург (812)309-46-40, Саратов (845)249-38-78, Уфа (347)229-48-12  
Единый адрес: [kcn@nt-rt.ru](mailto:kcn@nt-rt.ru)  
Веб-сайт: <http://klincy.nt-rt.ru>

<b>Грузоподъёмность миди максимальная, т</b>	16,0
<b>Грузоподъёмность миди при максимальном вылете, т</b>	6,8
<b>Максимальный грузовой момент, кНм (тм)</b>	740(74,0)
<b>Высота подъёма максимальная, м</b>	9,1-23,5
<b>Высота подъёма при максимальном вылете, м</b>	4,1
<b>Максимальная глубина опускания при работе с грузом равным 50% грузоподъёмности, с основной стрелой и максимальной кратностью запасовки, м</b>	40,0
<b>Вылет при максимальной грузоподъёмности, м</b>	4,0
<b>Вылет минимальный, м</b>	1,9
<b>Максимальная масса груза, с которой допускается телескопирование стрелы, т:</b>	6,0
<b>База, м</b>	4,9
<b>Колея, м:</b>	
- передних колёс	2,05
- задних колёс (между серединами двойных скатов)	2,05
<b>База выносных опор, м</b>	4,9
<b>Расстояние между выносными опорами, м:</b>	5,8
<b>Задний габарит, м</b>	3,03
<b>Радиус поворота, м</b>	12,0
<b>Габаритные размеры крана (длина x ширина x высота), м</b>	11,0x2,55x3,80
<b>Скорости передвижения:</b>	
- крана транспортная (своим ходом), м/с (км/ч)	0,56-16,70
- крана транспортная на буксире, м/с (км/ч)	1,4-11,1 (5-40)
<b>Скорость механизма телескопирования секции стрелы (выдвижения-втягивания секции стрелы), м/с (м/мин),</b>	0,25 (15)
<b>Скорость механизма поворота (частота вращения), рад/с (об/мин):</b>	
- наименьшая, не более	0,100(0,3)
- наибольшая, с грузом, не менее	0,199(2,5)

По вопросам продаж и поддержки обращайтесь:  
Астана +7(7172)727-132, Волгоград (844)278-03-48, Воронеж (473)204-51-73,  
Екатеринбург (343)384-55-89, Казань (843)206-01-48, Краснодар (861)203-40-90,  
Красноярск (391)204-63-61, Москва (495)268-04-70, Нижний Новгород (831)429-08-12,  
Новосибирск (383)227-86-73, Ростов-на-Дону (863)308-18-15, Самара (846)206-03-16,  
Санкт-Петербург (812)309-46-40, Саратов (845)249-38-78, Уфа (347)229-48-12  
Единый адрес: kcn@nt-rt.ru  
Веб-сайт: <http://klincy.nt-rt.ru>

- наибольшая с гуськом и грузом, не более	0,52(0,5)
<b>Угол поворота, рад (°)</b>	6,28 (360)
<b>Масса крана и его основных частей, т:</b>	
- конструктивная масса крана в транспортном положении	17,55
- масса противовеса	0,35

## Габаритные размеры



### Нагрузки на оси

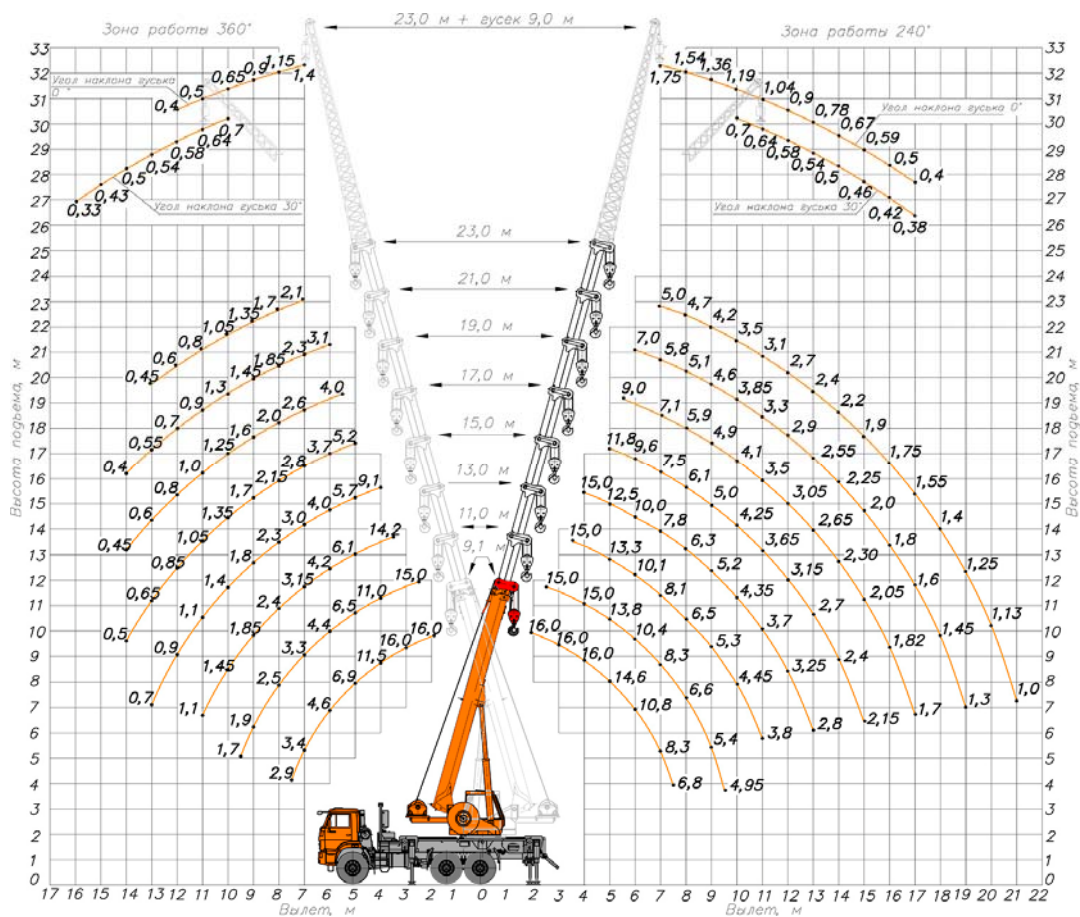
Исполнение крана	Нагрузка, кн (тс)		
	общая	на переднюю ось	на заднюю тележку
кран с основной стрелой	172,00 (17,55)	73,00 (7,45) <sup>3</sup>	99,00 (10,10) <sup>3</sup>
кран с основной стрелой и гуськом	176,50 (18,00) <sup>3</sup>	73,50 (7,50) <sup>3</sup>	103,00 (10,50) <sup>3</sup>

По вопросам продаж и поддержки обращайтесь:

Астана +7(7172)727-132, Волгоград (844)278-03-48, Воронеж (473)204-51-73,  
 Екатеринбург (343)384-55-89, Казань (843)206-01-48, Краснодар (861)203-40-90,  
 Красноярск (391)204-63-61, Москва (495)268-04-70, Нижний Новгород (831)429-08-12,  
 Новосибирск (383)227-86-73, Ростов-на-Дону (863)308-18-15, Самара (846)206-03-16,  
 Санкт-Петербург (812)309-46-40, Саратов (845)249-38-78, Уфа (347)229-48-12

Единый адрес: [kcn@nt-rt.ru](mailto:kcn@nt-rt.ru)

Веб-сайт: <http://klincy.nt-rt.ru>



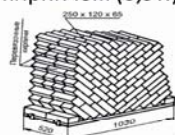

По вопросам продаж и поддержки обращайтесь:

Астана +7(7172)727-132, Волгоград (844)278-03-48, Воронеж (473)204-51-73,  
 Екатеринбург (343)384-55-89, Казань (843)206-01-48, Краснодар (861)203-40-90,  
 Красноярск (391)204-63-61, Москва (495)268-04-70, Нижний Новгород (831)429-08-12,  
 Новосибирск (383)227-86-73, Ростов-на-Дону (863)308-18-15, Самара (846)206-03-16,  
 Санкт-Петербург (812)309-46-40, Саратов (845)249-38-78, Уфа (347)229-48-12

Единый адрес: [kcn@nt-rt.ru](mailto:kcn@nt-rt.ru)

Веб-сайт: <http://klincy.nt-rt.ru>



Длина стрелы,м	Вылет,м	Грузоподъёмность	Материал	Тип материала	Кол-во,шт
8,0	2,6	16т	плита	1П	Три (14,6т.)
				2П	Три (15,1т.)
				1ПК и ПБ	11 (15,9т.)
				2ПК	4 (14,4т.)
			сваи	СП	13 (15,46т.)
				СО и СК (цельная)	12 (15,92т.)
				СО и СК (составная)	7 (13,31т.)
				СД	15 (15,67т.)
			Поддон с кирпичом (0,9т.) 	СЦ	10 (13,89т.)
				Деревянный поддон (одинарный кирпич)	17 (15,3т.)
	Колокольчик с бетоном (0,75т.) 	БН-3,0 м³	21 (15,75т.)		
	7,0	4,5т	плита	1П	Одна (4,3т.)
				2П	Одна (4,3т.)
				1ПК и ПБ	4 (4,1т.)
				2ПК	Одна (4,4т.)
			сваи	СП	6 (4,45т.)
				СО и СК (цельная)	4 (3,7 т.)
СО и СК (составная)				3 (4,41т.)	
СД				7 (4,37т.)	
Поддон с кирпичом (0,9т.)			СЦ	4 (3,38т.)	
			Деревянный поддон (одинарный кирпич)	5 (4,5т.)	
Колокольчик с бетоном (0,75т.)	БН-3,0 м³	6 (4,5т.)			
18,0	5,5	4,0 т.	плита	2П	1 (3,5т.)
				1 ПК и ПБ	4 (3,9т.)
				2ПК	1 (2,2т.)
			сваи	СП	5 (3,49т.)
				СО и СК (цельная)	4 (3,7т.)
				СО и СК (составная)	2 (2,76т.)
				СД	6 (3,71т.)
	17,0	0,4т.	Кирпичи без поддона	СЦ	4 (3,38т.)
					2упак(0,3т.)

по вопросам продаж и поддержки обращайтесь.

Астана +7(7172)727-132, Волгоград (844)278-03-48, Воронеж (473)204-51-73,  
Екатеринбург (343)384-55-89, Казань (843)206-01-48, Краснодар (861)203-40-90,  
Красноярск (391)204-63-61, Москва (495)268-04-70, Нижний Новгород (831)429-08-12,  
Новосибирск (383)227-86-73, Ростов-на-Дону (863)308-18-15, Самара (846)206-03-16,  
Санкт-Петербург (812)309-46-40, Саратов (845)249-38-78, Уфа (347)229-48-12

Единый адрес: kcn@nt-rt.ru

Веб-сайт: <http://klincy.nt-rt.ru>