

## КС-45719-3К



Многие думают, что автомобильные краны грузоподъемностью 16 тонн - это уже прошлый век, многие считают, что они уже отжили свое. Мы же говорим Вам обратное! Именно этим кранам принадлежит довольно серьезный процент рынка. Ведь не везде нужен автокран с большей грузоподъемностью. На различных объектах этот «*малыш*» справляется со своей задачей на 100% и не оставляет ни у кого сомнений.

Мы представляем Вам совершенно новый, модернизированный автомобильный кран грузоподъемностью 16 тонн, нового поколения, КС-45719-3К!

Стрела, из высокопрочной стали, сваренная из двух полукоробов и имеющая гексагональный профиль сечения, увеличена с 18 до 23 метров, с гуськом же она достигает все 32 метра! С учетом соотношения цены и качества, данная модель крана может считаться лучшей на рынке РФ и ближнего зарубежья.

Увеличен опорный контур: теперь он составляет 4,9 х 5,8 метров, с выдвижной системой опор.

Кран КС-45719-3К предназначен для широкого спектра погрузочно-разгрузочных и строительно-монтажных работ. Кран универсален и может применяться как в стесненных условиях города, так и в условиях удаленности от населенных пунктов.

Кран смонтирован на шасси автомобиля Урал 5557. Колесная формула автомобиля 6х6.

По вопросам продаж и поддержки обращайтесь:

Астана +7(7172)727-132, Волгоград (844)278-03-48, Воронеж (473)204-51-73,  
Екатеринбург (343)384-55-89, Казань (843)206-01-48, Краснодар (861)203-40-90,  
Красноярск (391)204-63-61, Москва (495)268-04-70, Нижний Новгород (831)429-08-12,  
Новосибирск (383)227-86-73, Ростов-на-Дону (863)308-18-15, Самара (846)206-03-16,  
Санкт-Петербург (812)309-46-40, Саратов (845)249-38-78, Уфа (347)229-48-12

Единый адрес: [kcn@nt-rt.ru](mailto:kcn@nt-rt.ru)

Веб-сайт: <http://klincy.nt-rt.ru>

Технические особенности:

Привод крановой установки осуществляется от двигателя шасси с отбором мощности КОМ. Привод от двигателя шасси значительно улучшает экономические (снижаются расходы топлива, масса технологического оборудования, трудозатраты на техобслуживание), экологические (снижаются выбросы вредных веществ) и эргономические показатели шума.

Система гидропривода оснащена надёжными гидравлическими компонентами ведущих европейских и отечественных производителей: - планетарные редуктора с высоким запасом крутящего момента Bonfiglioli.

Опции:

Использование в работе дополнительных противовесов, что позволяет существенно улучшить грузовые характеристики крана на средних и дальних вылетах.

Для увеличения высоты подъёма стрела может быть дополнительно оснащена решетчатым гуськом длиной 9 метров - для увеличения высоты подъема крюка и рабочей зоны крана. Гусек поставляется в комплекте с крюковой подвеской под двукратную запасовку.

Использование взамен рычагов управления крановыми операциями джойстиков с электропропорциональным управлением. Кран эксплуатируется при температуре от  $-40^{\circ}\text{C}$  до  $+40^{\circ}\text{C}$ .

### Основные параметры

Грузоподъемность, т:	16 т.
Шасси:	Урал-5557
Длина стрелы:	23 м

### Технические характеристики

Характеристика	Значение
<b>Грузоподъёмность миди максимальная, т</b>	16,0
<b>Максимальный грузовой момент, кНм (тм)</b>	69,75
<b>Высота подъёма максимальная, м</b>	32,0
<b>Высота подъёма при максимальном вылете, м</b>	4,1

По вопросам продаж и поддержки обращайтесь:

Астана +7(7172)727-132, Волгоград (844)278-03-48, Воронеж (473)204-51-73,  
Екатеринбург (343)384-55-89, Казань (843)206-01-48, Краснодар (861)203-40-90,  
Красноярск (391)204-63-61, Москва (495)268-04-70, Нижний Новгород (831)429-08-12,  
Новосибирск (383)227-86-73, Ростов-на-Дону (863)308-18-15, Самара (846)206-03-16,  
Санкт-Петербург (812)309-46-40, Саратов (845)249-38-78, Уфа (347)229-48-12

Единый адрес: [kcn@nt-rt.ru](mailto:kcn@nt-rt.ru)

Веб-сайт: <http://klincy.nt-rt.ru>

<b>Максимальная глубина опускания при работе с грузом равным 50% грузоподъёмности, с основной стрелой и максимальной кратностью запасовки, м</b>	5,0
<b>Вылет при максимальной грузоподъёмности, м</b>	4,0
<b>Вылет, максимальный, м</b>	
- а) «проектный» (без нагрузки)	7,5
<b>Вылет минимальный, м</b>	1,9
<b>Максимальная масса груза, с которой допускается телескопирование стрелы, т:</b>	4,5
<b>Максимальная масса груза, с которым допускается работа в ускоренном режиме подъёма-опускания, т:</b>	6,0
<b>База, м</b>	3,8+1,4
<b>Колея, м:</b>	
- передних колёс	2,01
- задних колёс	2,01
<b>База выносных опор, м</b>	4,9
<b>Расстояние между выносными опорами, м:</b>	5,8
<b>Задний габарит, м</b>	3,04
<b>Радиус поворота, м</b>	13,1
<b>Габаритные размеры крана (длина х ширина х высота), м</b>	11,06x2,5x3,77
<b>Скорости передвижения:</b>	
- крана транспортная (своим ходом), м/с (км/ч)	1,4-16,7 (5-60)
- крана транспортная на буксире, м/с (км/ч)	1,4-11,1 (5-40)
- крана с гуськом транспортная (своим ходом), м/с (км/ч)	1,4-11,1 (5-40)
<b>Скорость механизма телескопирования секции стрелы (выдвижения-втягивания секции стрелы), м/с (м/мин),</b>	0,25 (15)
<b>Скорость механизма поворота (частота вращения), рад/с (об/мин):</b>	
- наименьшая, не более	0,03(0,3)
- наибольшая, с грузом, не менее	0,262 (2,5)

По вопросам продаж и поддержки обращайтесь:

Астана +7(7172)727-132, Волгоград (844)278-03-48, Воронеж (473)204-51-73,  
 Екатеринбург (343)384-55-89, Казань (843)206-01-48, Краснодар (861)203-40-90,  
 Красноярск (391)204-63-61, Москва (495)268-04-70, Нижний Новгород (831)429-08-12,  
 Новосибирск (383)227-86-73, Ростов-на-Дону (863)308-18-15, Самара (846)206-03-16,  
 Санкт-Петербург (812)309-46-40, Саратов (845)249-38-78, Уфа (347)229-48-12

Единый адрес: kcn@nt-rt.ru

Веб-сайт: <http://klincy.nt-rt.ru>

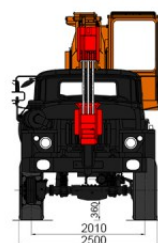
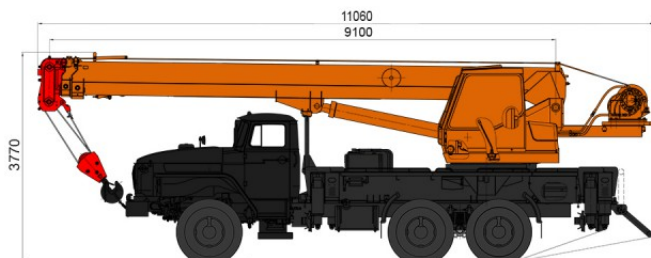
- наибольшая с гуськом и грузом, не более 0,078 (0,75)

**Угол поворота, рад (°)** 6,28 (360)

### Масса крана и его основных частей, т:

- конструктивная масса крана в транспортном положении 20,0  
 - масса противовеса 0,35  
 - масса стрелы 3,26  
 - масса крановой установки 12,35  
 - масса гуська 0,55

### Габаритные размеры



### Нагрузки на оси

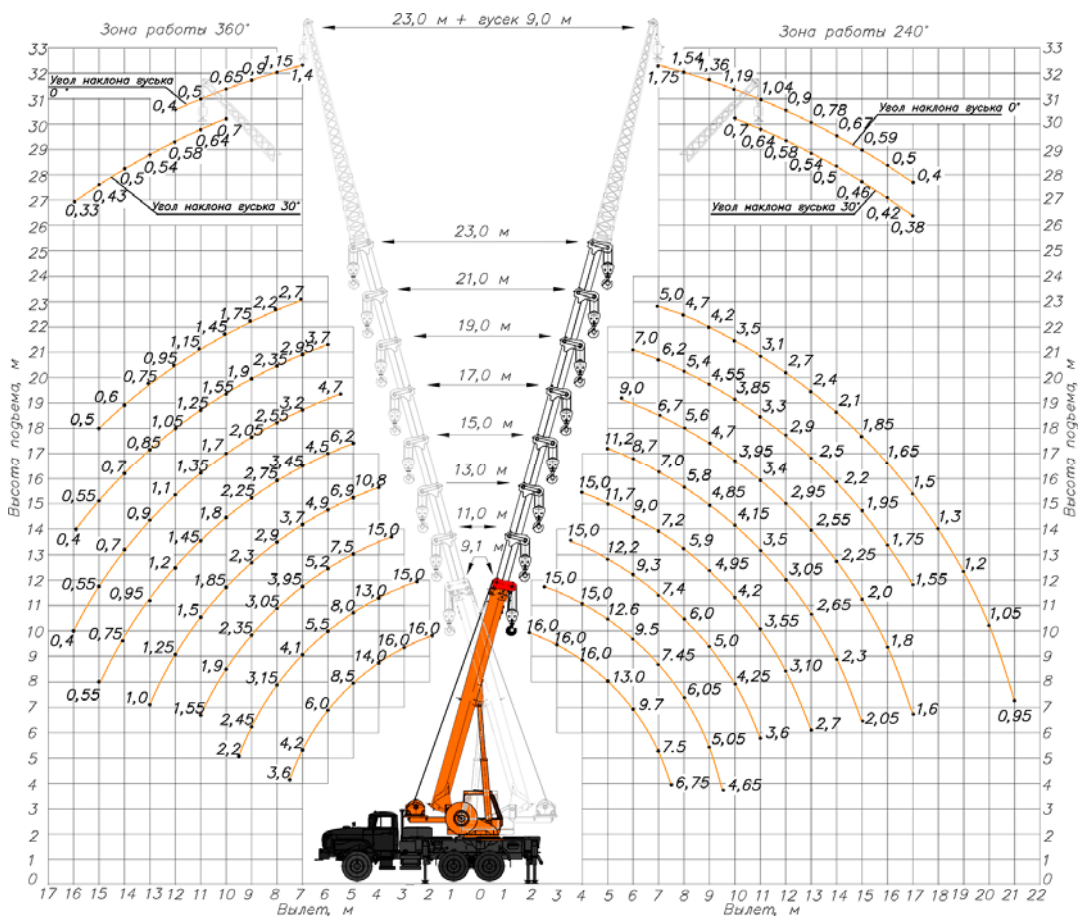
Исполнение крана	Нагрузка, кН (Тс)		
	общая	на переднюю ось	на заднюю тележку
кран с основной стрелой	200.61 (20.45)	53.96 (5.50)	146.66 (14.95)
кран с основной стрелой и гуськом	206.01 (21.0)	58.86 (6.0)	147.15 (15.0)

По вопросам продаж и поддержки обращайтесь:

Астана +7(7172)727-132, Волгоград (844)278-03-48, Воронеж (473)204-51-73,  
 Екатеринбург (343)384-55-89, Казань (843)206-01-48, Краснодар (861)203-40-90,  
 Красноярск (391)204-63-61, Москва (495)268-04-70, Нижний Новгород (831)429-08-12,  
 Новосибирск (383)227-86-73, Ростов-на-Дону (863)308-18-15, Самара (846)206-03-16,  
 Санкт-Петербург (812)309-46-40, Саратов (845)249-38-78, Уфа (347)229-48-12

Единый адрес: [kcn@nt-rt.ru](mailto:kcn@nt-rt.ru)

Веб-сайт: <http://klincy.nt-rt.ru>

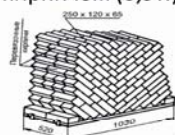



По вопросам продаж и поддержки обращайтесь:

Астана +7(7172)727-132, Волгоград (844)278-03-48, Воронеж (473)204-51-73,  
 Екатеринбург (343)384-55-89, Казань (843)206-01-48, Краснодар (861)203-40-90,  
 Красноярск (391)204-63-61, Москва (495)268-04-70, Нижний Новгород (831)429-08-12,  
 Новосибирск (383)227-86-73, Ростов-на-Дону (863)308-18-15, Самара (846)206-03-16,  
 Санкт-Петербург (812)309-46-40, Саратов (845)249-38-78, Уфа (347)229-48-12

Единый адрес: [kcn@nt-rt.ru](mailto:kcn@nt-rt.ru)

Веб-сайт: <http://klincy.nt-rt.ru>

Длина стрелы,м	Вылет,м	Грузоподъёмность	Материал	Тип материала	Кол-во,шт
8,0	2,6	16т	плита	1П	Три (14,6т.)
				2П	Три (15,1т.)
				1ПК и ПБ	11 (15,9т.)
				2ПК	4 (14,4т.)
			сваи	СП	13 (15,46т.)
				СО и СК (цельная)	12 (15,92т.)
				СО и СК (составная)	7 (13,31т.)
				СД	15 (15,67т.)
			Поддон с кирпичом (0,9т.) 	Деревянный поддон (одинарный кирпич)	17 (15,3т.)
				Колокольчик с бетоном (0,75т.) 	БН-3,0 м <sup>3</sup>
	7,0	4,5т	плита	1П	Одна (4,3т.)
				2П	Одна (4,3т.)
				1ПК и ПБ	4 (4,1т.)
				2ПК	Одна (4,4т.)
			сваи	СП	6 (4,45т.)
				СО и СК (цельная)	4 (3,7 т.)
				СО и СК (составная)	3 (4,41т.)
СД				7 (4,37т.)	
Поддон с кирпичом (0,9т.)			Деревянный поддон (одинарный кирпич)	5 (4,5т.)	
			Колокольчик с бетоном (0,75т.)	БН-3,0 м <sup>3</sup>	6 (4,5т.)
18,0	5,5	4,0 т.	плита	2П	1 (3,5т.)
				1 ПК и ПБ	4 (3,9т.)
				2ПК	1 (2,2т.)
			сваи	СП	5 (3,49т.)
				СО и СК (цельная)	4 (3,7т.)
				СО и СК (составная)	2 (2,76т.)
				СД	6 (3,71т.)
	17,0	0,4т.	Кирпичи без поддона	СЦ	4 (3,38т.)
					2упак(0,3т.)

по вопросам продаж и поддержки обращайтесь.

Астана +7(7172)727-132, Волгоград (844)278-03-48, Воронеж (473)204-51-73,  
Екатеринбург (343)384-55-89, Казань (843)206-01-48, Краснодар (861)203-40-90,  
Красноярск (391)204-63-61, Москва (495)268-04-70, Нижний Новгород (831)429-08-12,  
Новосибирск (383)227-86-73, Ростов-на-Дону (863)308-18-15, Самара (846)206-03-16,  
Санкт-Петербург (812)309-46-40, Саратов (845)249-38-78, Уфа (347)229-48-12

Единый адрес: kcn@nt-rt.ru

Веб-сайт: <http://klincy.nt-rt.ru>