

## КС-35719-8А



### КС-35719-8А

Кран стреловой автомобильный КС-35719-8А грузоподъемностью 16 т монтируется на шасси автомобилей КамАЗ-53605. Предназначен для погрузочно-разгрузочных и строительно-монтажных работ на рассредоточенных объектах. Шасси обладает отличной маневренностью и легкостью управления, что позволяет использовать кран на объектах с различными типами подъездных путей, а небольшие габариты делают его пригодным для эксплуатации в стесненных условиях современных городов.

### Привод исполнительных механизмов

Привод крановой установки осуществляется при помощи аксиально-поршневого гидронасоса, который приводится во вращение двигателем базового автомобиля через коробку передач и дополнительную коробку отбора мощности. Крановые механизмы имеют индивидуальный привод с независимым управлением от гидромоторов и гидроцилиндров. Гидравлическая система крановой установки обеспечивает плавное управление всеми механизмами с широким диапазоном регулирования скоростей рабочих операций, а также возможность одновременного совмещения нескольких крановых операций.

Редукторы механизмов подъема груза и поворота крана планетарного типа с дисковыми тормозами, что удовлетворяет современным требованиям, предъявляемым к грузоподъемным машинам. Во многих узлах крана используется

По вопросам продаж и поддержки обращайтесь:

Астана +7(7172)727-132, Волгоград (844)278-03-48, Воронеж (473)204-51-73,  
Екатеринбург (343)384-55-89, Казань (843)206-01-48, Краснодар (861)203-40-90,  
Красноярск (391)204-63-61, Москва (495)268-04-70, Нижний Новгород (831)429-08-12,  
Новосибирск (383)227-86-73, Ростов-на-Дону (863)308-18-15, Самара (846)206-03-16,  
Санкт-Петербург (812)309-46-40, Саратов (845)249-38-78, Уфа (347)229-48-12

Единый адрес: [kcn@nt-rt.ru](mailto:kcn@nt-rt.ru)

Веб-сайт: <http://klincy.nt-rt.ru>

импортные комплектующие, которые не требуют замены и ремонта за весь период службы крана. Для обогрева кабины используется автономный дизельный отопитель.

Возможность телескопирования стрелы с грузом на крюке позволяет крану выполнять специальные задания: устанавливать грузы в труднодоступных местах, проносить их среди смонтированных конструкций.

### **Стрела и система телескопирования**

Трехсекционная телескопическая стрела изготовлена из высокопрочной стали. Секции стрелы сделаны из двух гнутых цельнометаллических профилей в соответствии с современными тенденциями мирового краностроения. В совокупности с принципиально новой системой телескопирования секций стрелы все это позволило существенно снизить общую массу стрелы, повысив при этом ее прочностные и грузовысотные показатели. Длина стрелы во втянутом положении составляет 8 м, что обеспечивает крану компактность и маневренность при переездах. В полностью выдвинутом состоянии всех четырех секций длина стрелы составляет 18 м.

### **Дополнительная комплектация расширяет спектр возможностей**

Дополнительное оснащение стрелы решетчатым гуськом длиной 7,5 м позволяет обеспечить наибольшую зону обслуживания и размер подстрелового пространства. Перевод гуська из транспортного положения в рабочее и обратно производится вручную без применения дополнительных грузоподъемных средств. Кран может производить работы с грузами в круговой зоне 360 градусов, что позволяет минимизировать количество перестановок при работе на объекте. Таким образом, функциональность и производительность данной модели крана на рабочих площадках значительно превышает показатели существующих аналогов. Для удобства работы в стесненных условиях предусмотрен режим работы с грузами с установкой крана на опоры при втянутых балках выносных опор.

### **Надежность автокрана**

Надежную работу автокрана обеспечивают комплектующие зарубежного производства, которые не требуют замены и ремонта в течение всего срока службы крана.

### **Безопасность автокрана**

Безопасную работу крана обеспечивает комплекс приборов и устройств, в том числе, микропроцессорный ограничитель нагрузки с цифровой индикацией параметров работы на дисплее в кабине машиниста. Прибор автоматически

По вопросам продаж и поддержки обращайтесь:

Астана +7(7172)727-132, Волгоград (844)278-03-48, Воронеж (473)204-51-73,  
Екатеринбург (343)384-55-89, Казань (843)206-01-48, Краснодар (861)203-40-90,  
Красноярск (391)204-63-61, Москва (495)268-04-70, Нижний Новгород (831)429-08-12,  
Новосибирск (383)227-86-73, Ростов-на-Дону (863)308-18-15, Самара (846)206-03-16,  
Санкт-Петербург (812)309-46-40, Саратов (845)249-38-78, Уфа (347)229-48-12

Единый адрес: [kcn@nt-rt.ru](mailto:kcn@nt-rt.ru)

Веб-сайт: <http://klincy.nt-rt.ru>

осуществляет защиту крана от перегрузки и опрокидывания, оснащен системой координатной защиты крана, необходимой для работы в стесненных условиях, имеет встроенные блок телеметрической памяти ("черный ящик") и модуль защиты крана от опасного напряжения (МЗОН) для работы вблизи линий электропередач.

### **Удобное рабочее место крановщика**

Автокран оборудован кабиной крановщика, отвечающей последним требованиям по комфортности и обзорности: задвижная дверь купейного типа, дизельный отопитель, вентилятор, откидной задний люк, удобная панель приборов. Удобство управления крановыми операциями достигается за счет оригинального расположения рычагов управления.

### **Гарантии**

Гарантийный срок службы крана — 18 месяцев с момента передачи крана потребителю, не более 1000 моточасов наработки. Срок службы крана при 1,5-сменной работе в паспортном режиме составляет 10 лет. Каждый кран укомплектован индивидуальным комплектом ЗИП на базовое шасси и на крановую установку.

### **Основные параметры**

Грузоподъемность, т:	16 т.
Шасси:	КАМАЗ-53605
Длина стрелы:	18 м.

### **Технические характеристики**

<b>Характеристика</b>	<b>Значение</b>
<b>Грузоподъемность миди максимальная, т</b>	16,0
<b>Грузоподъемность миди при максимальном вылете, т</b>	4,8
<b>Максимальный грузовой момент, кНм (тм)</b>	512 (51,2)
<b>Высота подъема максимальная, м</b>	8,7-18,4
<b>Высота подъема при максимальном вылете, м</b>	2,8
<b>Максимальная глубина опускания при работе с грузом равным 50% грузоподъемности, с основной стрелой и</b>	11,0

По вопросам продаж и поддержки обращайтесь:

Астана +7(7172)727-132, Волгоград (844)278-03-48, Воронеж (473)204-51-73,  
Екатеринбург (343)384-55-89, Казань (843)206-01-48, Краснодар (861)203-40-90,  
Красноярск (391)204-63-61, Москва (495)268-04-70, Нижний Новгород (831)429-08-12,  
Новосибирск (383)227-86-73, Ростов-на-Дону (863)308-18-15, Самара (846)206-03-16,  
Санкт-Петербург (812)309-46-40, Саратов (845)249-38-78, Уфа (347)229-48-12

Единый адрес: [kcn@nt-rt.ru](mailto:kcn@nt-rt.ru)

Веб-сайт: <http://klincy.nt-rt.ru>

**максимальной кратностью запасовки, м**

<b>Вылет при максимальной грузоподъёмности, м</b>	3,2
<b>Вылет, максимальный, м</b>	
- а) «проектный» (без нагрузки)	6,95
- б) «рабочий» (с грузом на крюке)	7,0
<b>Вылет минимальный, м</b>	2,6
<b>Максимальная масса груза, с которой допускается телескопирование стрелы, т:</b>	2,5
<b>Максимальная масса груза, с которым допускается работа в ускоренном режиме подъёма-опускания, т:</b>	6,0
<b>База, м</b>	4,2
<b>Колея, м:</b>	
- передних колёс	2,02
- задних колёс (между серединами двойных скатов)	1,89
<b>База выносных опор, м</b>	4,3
<b>Расстояние между выносными опорами, м:</b>	5,2
<b>Задний габарит, м</b>	2,65
<b>Радиус поворота, м</b>	9,0
<b>Габаритные размеры крана (длина x ширина x высота), м</b>	10,0x2,5x3,72
<b>Скорости передвижения:</b>	
- крана транспортная (своим ходом), м/с (км/ч)	1,4-16,7 (5-60)
- крана транспортная на буксире, м/с (км/ч)	1,4-11,1 (5-40)
- крана с гуськом транспортная (своим ходом), м/с (км/ч)	1,4-11,1 (5-40)
<b>Скорость механизма телескопирования секции стрелы (выдвижения-втягивания секции стрелы), м/с (м/мин),</b>	0,25 (15)
<b>Скорость механизма поворота (частота вращения), рад/с (об/мин):</b>	
- наименьшая, не более	0,042 (0,4)

По вопросам продаж и поддержки обращайтесь:

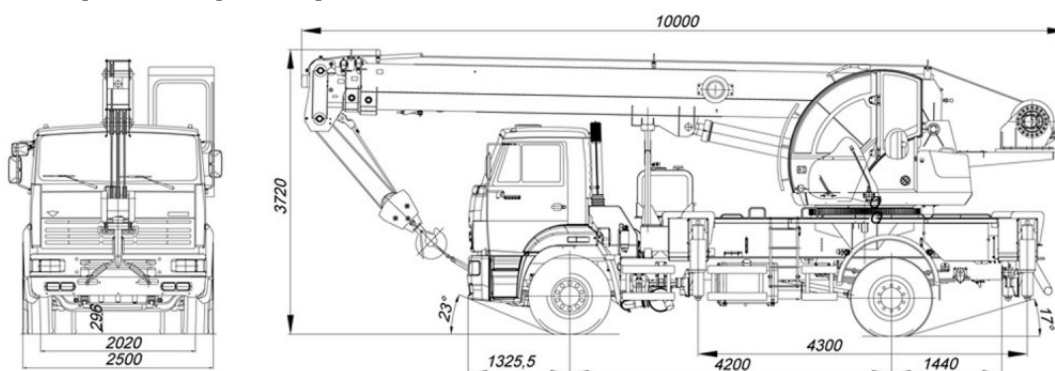
Астана +7(7172)727-132, Волгоград (844)278-03-48, Воронеж (473)204-51-73,  
Екатеринбург (343)384-55-89, Казань (843)206-01-48, Краснодар (861)203-40-90,  
Красноярск (391)204-63-61, Москва (495)268-04-70, Нижний Новгород (831)429-08-12,  
Новосибирск (383)227-86-73, Ростов-на-Дону (863)308-18-15, Самара (846)206-03-16,  
Санкт-Петербург (812)309-46-40, Саратов (845)249-38-78, Уфа (347)229-48-12

Единый адрес: [kcn@nt-rt.ru](mailto:kcn@nt-rt.ru)

Веб-сайт: <http://klincy.nt-rt.ru>

- наибольшая, с грузом, не менее	0,262 (2,5)
- наибольшая с гуськом и грузом, не более	0,078 (0,75)
<b>Угол поворота, рад (°)</b>	<b>6,28 (360)</b>
<b>Масса крана и его основных частей, т:</b>	
- конструктивная масса крана в транспортном положении	17,55
- масса противовеса	0,5
- масса стрелы	2,4
- масса крановой установки	10,25
- масса гуська	0,45

### Габаритные размеры



### Нагрузки на оси

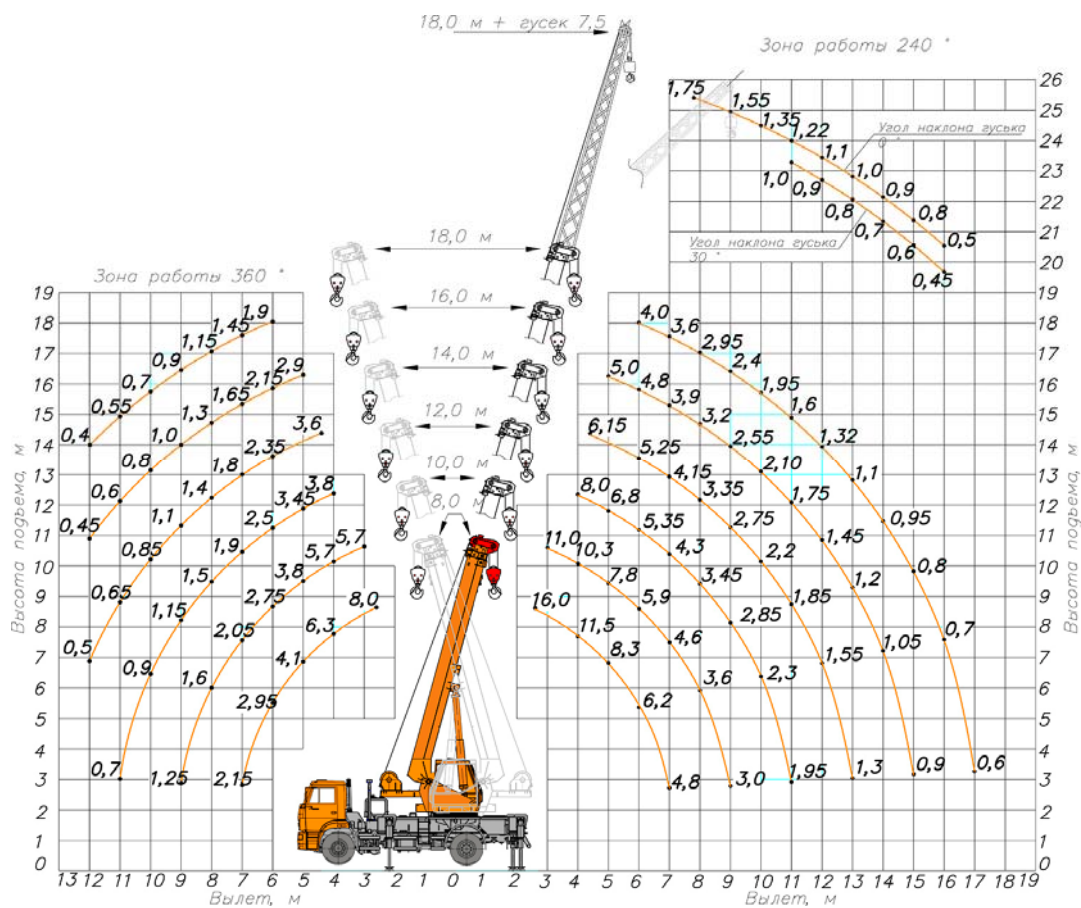
Исполнение крана	Нагрузка, кн (тс)		
	общая	на переднюю ось	на заднюю тележку
кран с основной стрелой	172,00 (17,55)	73,00 (7,45)	99,00 (10,10)
кран с основной стрелой и гуськом	176,50 (18,00)	73,50 (7,50)	103,00 (10,50)

По вопросам продаж и поддержки обращайтесь:

Астана +7(7172)727-132, Волгоград (844)278-03-48, Воронеж (473)204-51-73,  
 Екатеринбург (343)384-55-89, Казань (843)206-01-48, Краснодар (861)203-40-90,  
 Красноярск (391)204-63-61, Москва (495)268-04-70, Нижний Новгород (831)429-08-12,  
 Новосибирск (383)227-86-73, Ростов-на-Дону (863)308-18-15, Самара (846)206-03-16,  
 Санкт-Петербург (812)309-46-40, Саратов (845)249-38-78, Уфа (347)229-48-12

Единый адрес: [kcn@nt-rt.ru](mailto:kcn@nt-rt.ru)

Веб-сайт: <http://klincy.nt-rt.ru>



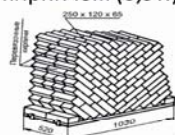

По вопросам продаж и поддержки обращайтесь:

Астана +7(7172)727-132, Волгоград (844)278-03-48, Воронеж (473)204-51-73,  
 Екатеринбург (343)384-55-89, Казань (843)206-01-48, Краснодар (861)203-40-90,  
 Красноярск (391)204-63-61, Москва (495)268-04-70, Нижний Новгород (831)429-08-12,  
 Новосибирск (383)227-86-73, Ростов-на-Дону (863)308-18-15, Самара (846)206-03-16,  
 Санкт-Петербург (812)309-46-40, Саратов (845)249-38-78, Уфа (347)229-48-12

Единый адрес: [kcn@nt-rt.ru](mailto:kcn@nt-rt.ru)

Веб-сайт: <http://klincy.nt-rt.ru>



Длина стрелы,м	Вылет,м	Грузоподъёмность	Материал	Тип материала	Кол-во,шт
8,0	2,6	16т	плита	1П	Три (14,6т.)
				2П	Три (15,1т.)
				1ПК и ПБ	11 (15,9т.)
				2ПК	4 (14,4т.)
			сваи	СП	13 (15,46т.)
				СО и СК (цельная)	12 (15,92т.)
				СО и СК (составная)	7 (13,31т.)
				СД	15 (15,67т.)
			Поддон с кирпичом (0,9т.) 	Деревянный поддон (одинарный кирпич)	17 (15,3т.)
				Колокольчик с бетоном (0,75т.) 	БН-3,0 м <sup>3</sup>
	7,0	4,5т	плита	1П	Одна (4,3т.)
				2П	Одна (4,3т.)
				1ПК и ПБ	4 (4,1т.)
				2ПК	Одна (4,4т.)
сваи			СП	6 (4,45т.)	
			СО и СК (цельная)	4 (3,7 т.)	
			СО и СК (составная)	3 (4,41т.)	
			СД	7 (4,37т.)	
Поддон с кирпичом (0,9т.)			Деревянный поддон (одинарный кирпич)	5 (4,5т.)	
			Колокольчик с бетоном (0,75т.)	БН-3,0 м <sup>3</sup>	6 (4,5т.)
18,0	5,5	4,0 т.	плита	2П	1 (3,5т.)
				1 ПК и ПБ	4 (3,9т.)
				2ПК	1 (2,2т.)
			сваи	СП	5 (3,49т.)
				СО и СК (цельная)	4 (3,7т.)
				СО и СК (составная)	2 (2,76т.)
				СД	6 (3,71т.)
	17,0	0,4т.	Кирпичи без поддона	СЦ	4 (3,38т.)
					2упак(0,3т.)

по вопросам продаж и поддержки обращайтесь.

Астана +7(7172)727-132, Волгоград (844)278-03-48, Воронеж (473)204-51-73,  
Екатеринбург (343)384-55-89, Казань (843)206-01-48, Краснодар (861)203-40-90,  
Красноярск (391)204-63-61, Москва (495)268-04-70, Нижний Новгород (831)429-08-12,  
Новосибирск (383)227-86-73, Ростов-на-Дону (863)308-18-15, Самара (846)206-03-16,  
Санкт-Петербург (812)309-46-40, Саратов (845)249-38-78, Уфа (347)229-48-12

Единый адрес: kcn@nt-rt.ru

Веб-сайт: <http://klincy.nt-rt.ru>